

Általános leírás:

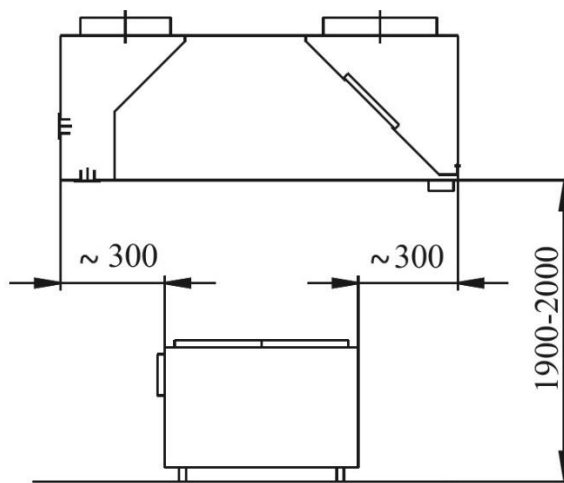
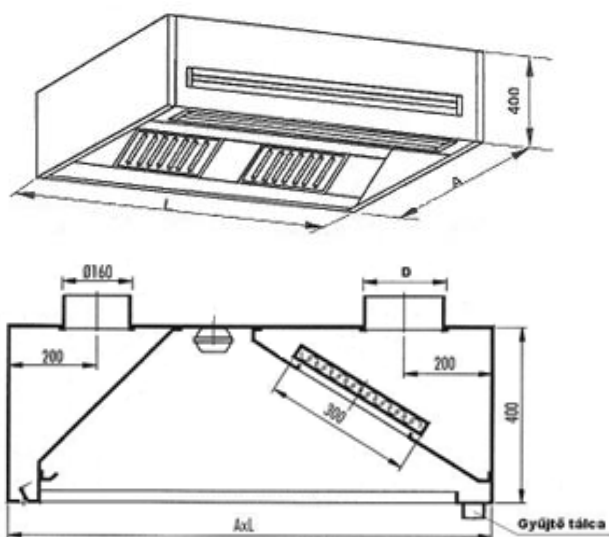
Zsíros, gőzzel teli levegő elszívásához speciális egységként a nagykonyhai elszívó ernyőket alkalmazzuk. Jellemzően vendéglátóhelyek konyháiban kerülnek beszerelésre, ahol ilyen jellegű gőzök nagy mennyiségben keletkeznek. Az ernyők belsejében lévő labirint rendszerű leválasztó egységek, biztosítják a gőzök, illetve a bennük hordozott szennyeződések, mint a zsiradékok leválasztását és a gyűjtő tálcaba juttatását. Ezek a leválasztó egységek kiszerezhetők és tisztíthatók és szükség esetén cserélhetőek is. Az ernyőkbe hőálló fénycsöves lámpatestek vannak beépítve a jobb látás érdekében.

Az **NZS-D** típusúak elülső felén lévő **sugár befúvó** segítségével légfüggönnyt képezhetünk, ami megakadályozza, a szagok, és gőzök távozását javítja az elszívás hatékonyságát. Tartozékok közé tartozik a gyűjtő tálca, mely levehető és üríthető.

Anyaga:

Sok gyártó alkalmaz Ferrites (1.4016-Ko3) vagy Martenzites (1.4021 Ko-11) acélokat, melyek bizonyos fokú korrózió állósággal ugyan rendelkeznek, de messze nem olyanal, mint a **1.4301 Ko33** anyag. A vegyszeres tisztítást természetesen a korábban említett anyagok szintén nem úgy tolerálják, mint az általunk használt Ausztenites saválló 1.4301 anyag.

Az alábbi ábrák mutatják a sziget ernyő kialakítását, illetve a szükséges méret meghatározásában segítenek.



NZS-D ernyők típus méretei és tömegei:

A / L	1000	1200	1400	1600	1800	2000
1100	30,0	34,0	38,0	42,5	47,0	51,5
1250	31,0	35,5	40,0	44,5	49,0	54,0

Néhány ernyő légtechnikai adatai a működési minimum, illetve maximum teljesítmény környezetében:

Elszívás Méret A x L	Minimum			Maximum		
	Q [m ³ /h]	Δp [Pa]	Lwa [dBA]	Q [m ³ /h]	Δp [Pa]	Lwa [dBA]
1100x1000	780	35	39	1540	140	53
1100x1200	820	28	37	1650	110	51
1100x1400	870	22	35,5	1740	90	49,5
1100x1600	910	18	34	1830	70	48
1100x2000	1020	14	32,5	2020	55	47
1250x1000	840	45	41	1690	175	55
1250x1200	890	32	39	1780	130	53
1250x1400	940	27	37,5	1880	110	51,5
1250x1600	990	21	36	1980	85	50
1250x2000	1080	16	34	2180	65	48

Befúvás Méret A x L	Minimum			Maximum		
	Q [m ³ /h]	Δp [Pa]	Lwa [dBA]	Q [m ³ /h]	Δp [Pa]	Lwa [dBA]
1100x1000	190	18	29	390	70	44
1100x1200	205	14	27	410	50	42
1100x1400	215	12	25,5	435	42	40,5
1100x1600	230	10	24	460	35	39
1100x2000	250	7	22	510	25	37
1250x1000	210	20	31	420	80	46
1250x1200	225	15	29	450	60	43,5
1250x1400	237	12	27,5	475	50	42
1250x1600	250	10	26	500	40	41
1250x2000	270	7	24	540	30	38,5

Ezek az adatok tájékoztató jellegűek hiszen a csomók átmérője, illetve száma erősen befolyásolja az elszívott levegő mennyiségét.