

# GEHL®

# RAKODÓGÉPEK



R SZÉRIA



RT SZÉRIA



V SZÉRIA

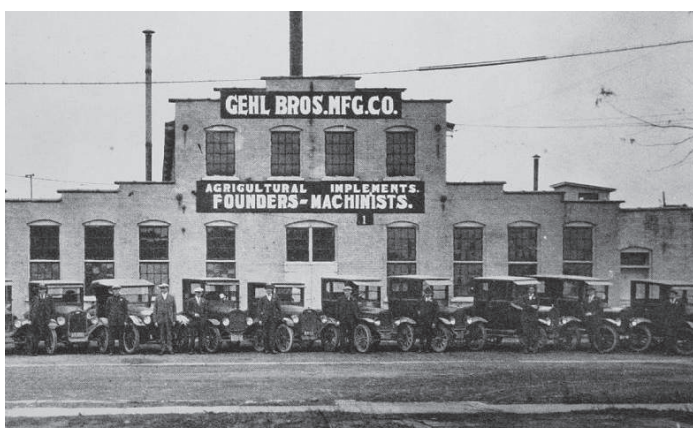


AL SZÉRIA

# GEHL TÖRTÉNELEM

„A technológiai változások és a folyton fejlődő gépek ellenére a Gehl hű maradt a gyökereihez: az eredetiséghez, az innovativitáshoz és a megbízhatósághoz.”

William Gehl



## Kezdetek

A GEHL vállalat története 1859-ben kezdődik, egy kis kovácsüzemben, a Milwaukee folyó kanyarulatában. A GEHL család tagjai immáron három generáció óta irányítják a céget, amelynek egyik központja az alapítás helyszínén, a 28 ezer fős West Bendben (Wisconsin) található.

Kezdetben mezőgazdasági szerszámokat, gépeket gyártottak. A legelső sikerüket 1880-ban egy silózó gép jelentette, amely a modern takarmánybetakarító-gépek elődjének tekinthető. John W. Gehl volt az első, aki 1902-ben megszerezte a cég irányítására. A második generáció 1930-as években vette át az irányítást. Lényeges változás az 1940-es évekre tehető: olyan új, innovatív mezőgazdasági gépeket kezdtek el gyártani, mint például: a szántóföldi betakarító gépek, önjáró silózó gépek, több soros betakarító-adapterek, illetve mozgatható etetőgépek.

**1859** Wisconsin állambeli West End egyik kovácsműhelyében Louis Lucas mezőgazdasági gépek, eszközök gyártását kezdi meg.

**1902** John Gehl megvásárolja az üzemet.

**1906** John-hoz csatlakozik két fivére és megalakítják a GEHL Brothers Manufacturing Company-t.

**1940-50-es évek** több mezőgazdasági gépgyártását kezdik: betakarítógépek, keverő- és etető kocsik.

**1967** A vállalat ismét nevet vált, GEHL Company névre.



**1973** A GEHL Company megépíti első csúszó kormányzású kompaktrakodóját, valamint ebben az évben létrehozzák az európai bázisukat

**2004** Stratégiai szövetségre lépnek a francia Manitou rakodógép gyártóval.

**2008** A Manitou BF. megvásárolja a vállalatot, megtartva a GEHL márkanevet és annak hagyományait.



**1973**





## A kompaktrakodók gyártása kezdetét veszi

1973-ban a mezőgazdasági felhasználók igényeinek kielégítésére elkezdték gyártani a csúszókormányzású rakodót, azaz a skid steert, a dél-dakotai Madisonban. A gépek népszerűsége nemcsak a mezőgazdasági piacon, hanem az építőiparban is erőteljes növekedésnek indult. Mára a GEHL vállalat az egyik legismertebb, jó hírnévnek örvendő gyártó, a csúszókormányzású rakodók piacán.

A harmadik Gehl-generáció, William D. Gehl személyében 1992-ben vette át a cég vezetését. Irányítása alatt a vállalat termelése diverzifikálódott, nemcsak a gépeket figyelembe véve, hanem földrajzi értelemben is. Köszönhetően a GEHL-dolgozók erőfeszítéseinek, a 21. századra teljesült William Gehl nagy álma, nevezetesen kialakult a világméretű GEHL-értékesítői hálózat.

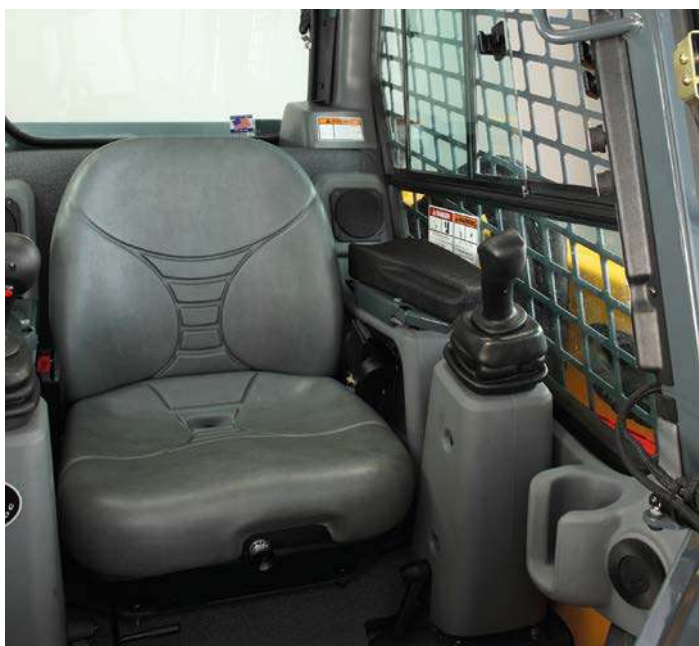
Napjainkban a GEHL vállalat világszinten is az egyik legismertebb és az egyik legkiterjedtebb termékvonallal rendelkező gyártó a kompakt rakodók piacán. A GEHL fontosnak tartja, hogy gépeinek megjelenését, műszaki tartalmát mindig az aktuális vevői igényekhez igazítsa. Ennek egyik példája a mostanában, a cég alapításának helyén, West Bendben (Wisconsin) létesülő új kutató- és fejlesztési központ. A központ fő feladata a legújabb technológiákszerinti, innovatív kompakt gépek kifejlesztése. A központ egyik büszkesége az a minősített „hangterem”, amely segítségével a gépek hangerejét tesztelhetik, ezen kívül a terem a gépek minősítésére is alkalmas. Szintén a központban kap helyet az a teszt-terem is, amely a gépek 24 órás vizsgálatát teszi lehetővé, elősegítve ezáltal, a teljesítmény és a megbízhatóság növelését, fejlesztését.





# R SZÉRIA

Radiális emelésű klasszikus csúszókormányzású rakodógépek.  
A népszerű SL szériás kompaktrakodók továbbfejlesztett modelljei.



## Miért az R széria?

Az R széria az univerzális kompaktrakodók egyik legkiforrottabb típuscsaládja. A GEHL több mint 150 éves gépgyártó tapasztalata összegződik ezekben a gépekben. Méret kínálatából adódóan széles felhasználási körben megállják a helyüket.

### • Új kialakítású fülke

A kompaktrakodók egyik legkorszerűbb fülkéjével rendelkeznek az R-szériás gépek. A fülke optimális frontkialakításának és az alacsony hátsó tornyoknak köszönhetően jobb a rálátás a gép hátuljára és az adapterre is.

### • Hydraglide, gémcillapító rendszer

A Hydraglide rendszer menetelés közben elnyeli a gép mozgását.

### • Úszó üzemmód

Az emelő munkahengerek feszítelésével a gép szerkezet hátramenetben követi a talaj felszínét.

## 1640 E SZUPERKOMPAKT

A 1640 E a kompaktrakodók egyik legkisebb típusa. Ez a gép oda is befér, ahol mások nem. Javasolt kanálszélessége 914 mm, tehát az 1 méter szűk bejáratok sem okoznak neki problémát. Parányi mérete mellé 386 kg-os működési kapacitás és 2438 mm-es emelési magasság társul.

- erős gémkialakítás
- könnyű szállíthatóság
- egyszerű szervizelhetőség
- 24 LE-s Yanmar vízhűtéses dízelmotor
- hidraulikus munkaeszközök széles tárháza

## SL 3840/4240 és R135/150 MOZGÉKONY ÉS SZÍVÓS

Ezek a típusok ötvözik a rendkívüli teljesítményt, fordulékonyt és manőverezhetőséget. Mindez hozzájárul az ügyfelek hatékony munkavégzéséhez. Elsősorban azokra a területekre ajánljuk ezeket a gépeket, ahol viszonylag szűk helyen nagyobb terhet kell mozgatni. Az 50 LE alatti kategóriában ezek a típusok 6-700 kg mozgatására is képesek.

- Powerview – gémszerkezet, ami kialakításának köszönhetően jobb rálátást biztosít a munkaeszközre
- kompakt méret
- alacsony zajszint
- erős Yanmar diesel motor

## R 165/190/220/260 AHOL A TELJESÍTMÉNY SZÁMÍT

Köszönhetően a konstans fejlesztési politikának GEHL név nagy elismertségre tett szert a kompaktrakodók gyártásában. Az R-165 től kezdődő típusok célja, hogy megtalálják a közös nevezőt a méretek, a teljesítmény és a magas kezelői komfort között. A gépek a Yanmar nagyteljesítményű motorjait kapták, amelyek megfelelő erőt szolgáltatnak a munkavégzéshez.

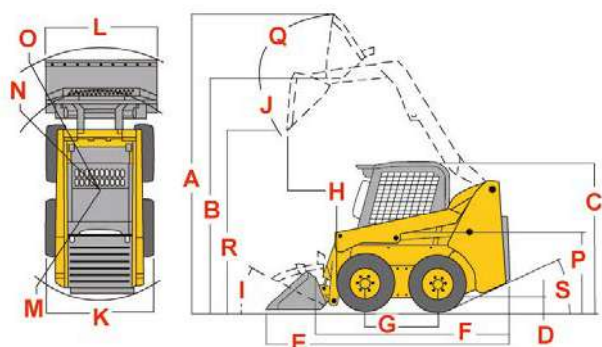
- masszív kialakítású hajtáslánc
- hosszabb tengelytáv a stabilitásért
- kivételes teljesítményű hidraulika rendszer
- dönthető fülke az egyszerű szervizelhetőségért
- ROPS/FOPS II kezelőfülke

## JAVASOLT FELHASZNÁLÁSI TERÜLET

|                 |       |
|-----------------|-------|
| ÁLLATTARTÁS     | ✓ ✓ ✓ |
| ÉPÍTŐIPAR       | ✓ ✓ ✓ |
| FÖLDMUNKA       | ✓ ✓   |
| KERTÉSZET       | ✓ ✓   |
| ERDŐGAZDÁLKODÁS | ✓ ✓   |



|                            |                                       | SL 1640      | SL 3840      | SL 4240       | R 135         | R 150         | R 165         | R 190         | R 220         | R 260         |
|----------------------------|---------------------------------------|--------------|--------------|---------------|---------------|---------------|---------------|---------------|---------------|---------------|
| <b>MÉRLETEK</b>            | <b>A</b> (mm)                         | 3167         | 3546         | 3584          | 3655          | 3876          | 3876          | 4013          | 4089          | 4089          |
|                            | <b>B</b> (mm)                         | 2438         | 2746         | 2794          | 2784          | 3023          | 3023          | 3061          | 3124          | 3124          |
|                            | <b>C</b> (mm)                         | 1897         | 1786         | 1826          | 1908          | 1948          | 1948          | 2071          | 2057          | 2057          |
|                            | <b>D</b> (mm)                         | 150          | 152          | 211           | 201           | 160           | 160           | 165           | 203           | 203           |
|                            | <b>E</b> (mm)                         | 2576         | 2896         | 2952          | 3056          | 3101          | 3101          | 3226          | 3467          | 3632          |
|                            | <b>F</b> (mm)                         | 1905         | 2258         | 2314          | 2342          | 2385          | 2385          | 2388          | 2667          | 2832          |
|                            | <b>G</b> (mm)                         | 775          | 876          | 932           | 955           | 988           | 988           | 1067          | 1092          | 1257          |
|                            | <b>H</b> (mm)                         | 376          | 579          | 574           | 577           | 579           | 579           | 572           | 686           | 686           |
|                            | <b>I</b>                              | 23°          | 29°          | 29°           | 29°           | 28°           | 28°           | 26°           | 28°           | 28°           |
|                            | <b>J</b>                              | 46°          | 42°          | 42°           | 40°           | 38°           | 38°           | 42°           | 40°           | 40°           |
|                            | <b>K</b> (mm)                         | 909          | 1229         | 1346          | 1336          | 1605          | 1605          | 1765          | 1765          | 1765          |
|                            | <b>L</b> (mm)                         | 920          | 1480         | 1520          | 1520          | 1680          | 1680          | 1830          | 1830          | 1830          |
|                            | <b>M</b> (mm)                         | 1097         | 1374         | 1484          | 1372          | 1466          | 1466          | 1486          | 1524          | 1626          |
|                            | <b>N</b> (mm)                         | 833          | 1120         | 1102          | 1130          | 1153          | 1153          | 1130          | 1321          | 1422          |
| <b>O</b> (mm)              | 1473                                  | 1763         | 1758         | 1842          | 1869          | 1869          | 2007          | 2223          | 2286          |               |
| <b>P</b> (mm)              | 879                                   | 828          | 853          | 846           | 904           | 904           | 991           | 1016          | 1016          |               |
| <b>Q</b>                   | 100°                                  | 99°          | 99°          | 82°           | 99°           | 99°           | 96°           | 95°           | 95°           |               |
| <b>R</b> (mm)              | 1836                                  | 2146         | 2197         | 2098          | 2380          | 2380          | 2311          | 2388          | 2388          |               |
| <b>S</b>                   | 30°                                   | 26°          | 29°          | 25°           | 21°           | 21°           | 25°           | 25°           | 25°           |               |
|                            | Standard abróncs                      | 8.50x12      | 27x8.5x15 HD | 10.00x16.5 HD | 10.00x16.5 HD | 10.00x16.5 HD | 10.00x16.5 HD | 12.00x16.5 HD | 12.00x16.5 HD | 12.00x16.5 HD |
| <b>MOTOR</b>               | Gyártó                                | Yanmar       | Yanmar       | Yanmar        | Yanmar        | Yanmar        | Yanmar        | Yanmar        | Yanmar        | Yanmar        |
|                            | Model                                 | 3TNV82       | 3TNV88       | 4TNV88        | 4TNV88        | 4TNV88        | 4TNV98        | 4TNV98        | 4TNV98T       | 4TNV98T       |
|                            | Nettó teljesítmény LE/kW              | 24/17.9      | 35/26        | 46/34         | 44,5/33       | 44,5/33       | 68.4/51       | 68.4/51       | 70.7/52.7     | 70.7/52.7     |
|                            | Hengerűrtartalom (cm³)                | 1300         | 1600         | 2190          | 2190          | 2190          | 3300          | 3300          | 3300          | 3300          |
| <b>HIDRAULIKA RENDSZER</b> | Szivattyú teljesítmény (SXT) - l/perc | 38,2         | 55           | 62            | 64,4          | 64,4          | 71,4          | 70            | 90            | 90            |
|                            | Szivattyú teljesítmény (DXT) - l/perc | nem elérhető | nem elérhető | nem elérhető  | nem elérhető  | nem elérhető  | nem elérhető  | 119           | 132,5         | 132,5         |
|                            | Hidraulika tartály - liter            | 27,3         | 30,3         | 30,3          | 37,9          | 41,6          | 41,6          | 30,3          | 30,3          | 30,3          |
| <b>KAPACITÁS</b>           | Működési kapacitás (kg)               | 386          | 476          | 612           | 612           | 680           | 748           | 862           | 998           | 1179          |
|                            | Működési kapacitás pótsúlyal (kg)     | nem elérhető | nem elérhető | 669           | 680           | 748           | 816,5         | 957           | 1075          | 1261          |
|                            | Billenési kapacitás (kg)              | 775          | 953          | 1225          | 1225          | 1373          | 1486          | 1724          | 1996          | 2359          |
|                            | Működési tömeg (kg)                   | 1352         | 1814         | 2087          | 2327          | 2690          | 2796          | 3121          | 3620          | 3719          |
|                            | Haladási sebesség km/h                | 8,9          | 9,5          | 8,7           | 12,9          | 11,9          | 12,6          | 12,1          | 12,9          | 12,9          |
|                            | Haladási sebesség (2 sebességes) km/h | nem elérhető | nem elérhető | nem elérhető  | nem elérhető  | nem elérhető  | 19,5          | 20,1          | 19,2          | 19,2          |





# RT SZÉRIA

A GEHL rakodók 2 típusa érhető el gumihevederes változatban. Egyrészt az R széria egyes típusai felszerelhetők az ún. VTS rendszerrel, ami lényegét tekintve egy speciális, a kerekek helyére szerelhető gumihevederes járószerkezetet takar. A másik megoldás az RT széria, ami a GEHL gyári gumihevederes változatait takarja.



## Miért az RT széria?

Az állandó gumihevederes futómű miatt főként murvás, nem szilárd burkolatú felületeken való használatra ajánljuk. Betonozott, aszfaltozott felületeken a gumiheveder kopásával kell számolnunk. A heveder rendszernek köszönhetően a legmostohább talajviszonyok között is helytálló, stabil rakodók az RT széria tagjai.

### • 5x5 programozható vezérlés

A rendszer segítségével 5 beállítási lehetőség 5 fokozatából választhatunk. (joystick érzékenység, kezelő szervek reakciója, motor reakció, AntiStall, kézigáz). Ezáltal a kezelő az igények és a felhasználás körének leginkább megfelelően tudja beállítani a gépet.

### • Hydratrac – Automata hevederfeszesség állítás

A GEHL új szabadalmának köszönhetően a működés függvényében állítja a heveder feszességét. A mindenkor optimális feszességnek köszönhetően a hevederek élettartama nő, kopása csökken. A rendszer további előnye, hogy a futómű szervizelése is egyszerűbbé válik.

### • Változtatható ISO vezérlés beállítás

Az RT széria gépeihez választható a változtatható vezérlés beállítás. Ennek segítségével a piacon elérhető bármely típus vezérlése beállítható a gépen, így a korábban megszokott kézmozdulatokkal irányíthatjuk a gépet.

## JAVASOLT FELHASZNÁLÁSI TERÜLET

|                 |       |
|-----------------|-------|
| ÁLLATTARTÁS     | ✓     |
| ÉPÍTŐIPAR       | ✓ ✓   |
| FÖLDMUNKA       | ✓ ✓ ✓ |
| KERTÉSZET       | ✓ ✓ ✓ |
| ERDŐGAZDÁLKODÁS | ✓ ✓   |

## RT 175/210

### KOMPAKT RAKODÓK GUMIHEVEDERREL

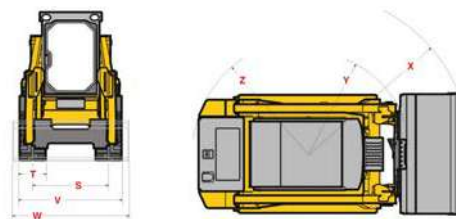
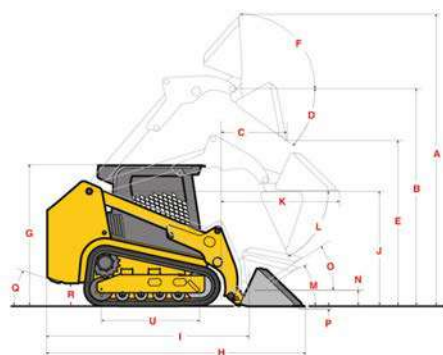
A GEHL legújabb fejlesztéseit ötvözi az RT széria. Ezek a gépek, azonban többek, mint egy kompakt rakodógép gumihevederrel. A GEHL RT típusok a leginnovatívabb hevederes rakodók a piacon. A V szériához hasonlóan itt is méret és teljesítmény tekintetében közép méretű gépeket találunk 4 tonna körüli önsúllyal és 70 LE körüli teljesítménnyel.

- optimalizált radiális emelés
- programozható hajtási rendszer
- kimagasló hidraulika teljesítmény
- könnyű szervizelhetőség
- Multi funkciós LCD kijelző



| MŰSZAKI PARAMÉTEREK | RT 175 | RT 210 |
|---------------------|--------|--------|
|---------------------|--------|--------|

|                                |   |              |             |
|--------------------------------|---|--------------|-------------|
| <b>MÉRETEK</b>                 | <b>A</b> (mm)                             | 4267         | 4369        |
|                                | <b>B</b> (mm)                             | 3239         | 3251        |
|                                | <b>C</b> (mm)                             | 876          | 340         |
|                                | <b>D</b>                                  | 40,2°        | 39°         |
|                                | <b>E</b> (mm)                             | 2489         | 2431        |
|                                | <b>F</b>                                  | 102,5°       | 102,5°      |
|                                | <b>G</b> (mm)                             | 2103         | 2111        |
|                                | <b>H</b> (mm)                             | 3658         | 3868        |
|                                | <b>I</b> (mm)                             | 2814         | 2908        |
|                                | <b>J</b> (mm)                             | 1715         | 1720        |
|                                | <b>K</b> (mm)                             | 790          | 808         |
|                                | <b>L</b>                                  | 75°          | 75°         |
|                                | <b>M</b> (mm)                             | 30°          | 30°         |
|                                | <b>N</b> (mm)                             | 179          | 179         |
|                                | <b>O</b>                                  | 33°          | 33°         |
|                                | <b>P</b> (mm)                             | -7,6         | -5,1        |
|                                | <b>Q</b>                                  | 30,4°        | 29,2°       |
|                                | <b>R</b> (mm)                             | 343          | 330         |
|                                | <b>S</b>                                  | 1313         | 1313        |
|                                | <b>T</b> (mm)                             | 320          | 450         |
| <b>U</b> (mm)                  | 1392                                      | 1483         |             |
| <b>V</b> (mm)                  | 1636                                      | 1765         |             |
| <b>W</b> (mm)                  | 1674                                      | 1877         |             |
| <b>X</b> (mm)                  | 2322                                      | 2492         |             |
| <b>Z</b> (mm)                  | 1577                                      | 1641         |             |
| <b>MOTOR</b>                   | Gyártó                                    | Yanmar       | Yanmar      |
|                                | Model                                     | 4TNV98-ZNTBL | 4TNV98-XNMS |
|                                | Nettó teljesítmény<br>LE/kW               | 68/50,7      | 71/52,7     |
|                                | Hengerűrtartalom (cm³)                    | 3300         | 3300        |
| <b>HIDRAULIKA<br/>RENDSZER</b> | Szivattyú teljesítmény<br>(SXT) - l/perc  | 70           | 82,5        |
|                                | Szivattyú teljesítmény<br>(DXT) - l/perc  | 128,8        | 135,8       |
|                                | Hidraulika tartály - liter                | 41,6         | 52,2        |
| <b>KAPACITÁS</b>               | Működési kapacitás<br>pótsúly nélkül (kg) | 794          | 953         |
|                                | Működési kapacitás<br>pótsúlyal (kg)      | 1134         | 1361        |
|                                | Billenési kapacitás (kg)                  | 2268         | 2722        |
|                                | Működési tömeg (kg)                       | 3903         | 4486        |
|                                | Haladási sebesség km/h                    | 8,2          | 8,7         |
|                                | Haladási sebesség<br>(2 sebességes) km/h  | 12,1         | 12,7        |





# V SZÉRIA

A belépő típus V 270 teljesítményben és méretben is az R széria legnagyobb típusaival veszi fel a versenyt. A V széria gépeinek emelőszerkezete lehetővé teszi a vertikális emelést. 1225-1814 kg működési kapacitása 2,5-3,6 méteres emelési magassággal párosul.



## Miért a V széria?

Mivel nagyobb gépekről van szó, így egyértelműen a nehezebb igénybevételre, például építkezésekre ajánljuk. Vertikális emelési szerkezet ott jelenthet előnyt, ahol a gép emelési magasságát kell kihasználni, a könnyebb rakodás a cél.

### • **Soft-shift váltórendszer**

A kétsebességes modellek esetében lágy váltást tesz lehetővé a két sebességi fokozat között

### • **Heavy-Duty, nagy teherbírású hídrendszer**

A gép felhasználási körének megfelelően erős igénybevételre tervezett alváz kialakítása során nagy hangsúlyt fektettek a gép súlyelosztására ezáltal a gép stabilitása növekedett.

### • **Hydraglide gémcsaplító rendszer**

Segítségével meneteléskor a terhelt gémpre ható erőket elnyeli. Ennek segítségével védi a gép emelőszerkezetét, valamint az ömlesztett anyag szóródása is minimális.

## JAVASOLT FELHASZNÁLÁSI TERÜLET

|                 |       |
|-----------------|-------|
| ÁLLATTARTÁS     | ✓ ✓   |
| ÉPÍTŐIPAR       | ✓ ✓ ✓ |
| FÖLDMUNKA       | ✓ ✓   |
| KERTÉSZET       | ✓     |
| ERDŐGAZDÁLKODÁS | ✓ ✓   |

## V 270/330/400

### A KOMPAKTRAKODÓK KIRÁLYAI

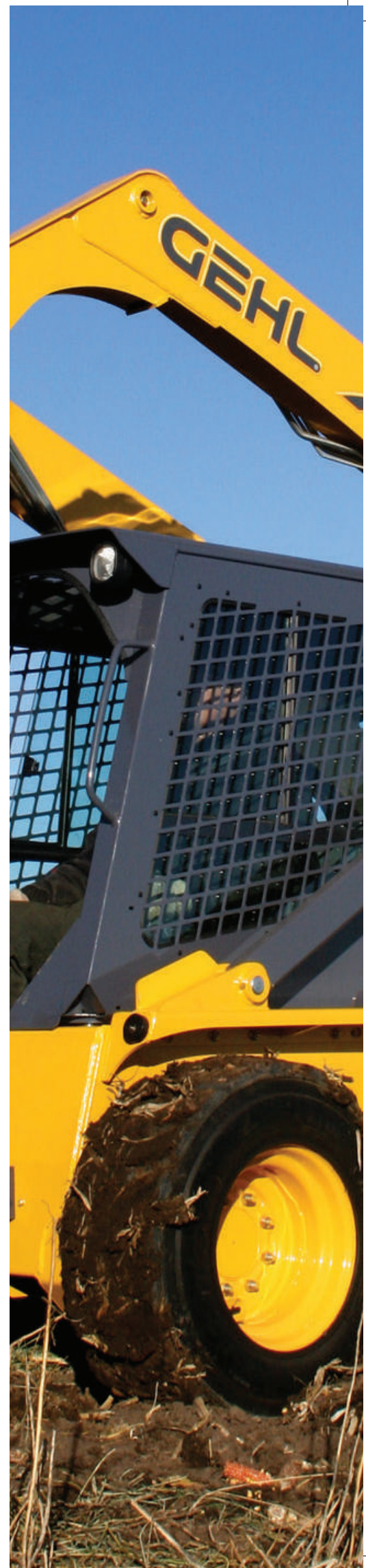
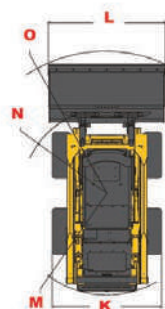
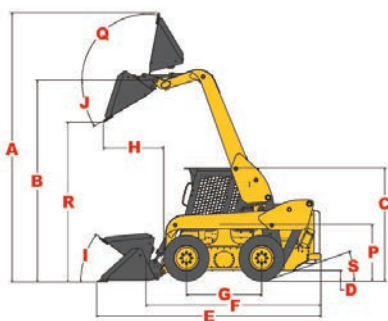
A V széria gépei abban térnek el az R széria tagjaitól, hogy ún. vertikális emelőszerkezettel rendelkeznek. A típuscsaládban elérhető gépek középkategóriától indulnak, azaz 3,5 tonna önsúlytól, motor teljesítmény tekintetében pedig 70 lóerőtől. A típusuk nagy részében a márkára jellemző Yanmar motorok dolgoznak, egyedül a csúcsmoделl, V 400-as kapott Cummins erőforrást.

- vertikális emelés a könnyű rakodásért
- kitűnő kilátása különlegesen kialakított gémszerkezetnek köszönhetően
- tágas kezelőfülke a kezelő kényelméért
- magas emelés, nagy teherbírással
- kitűnő súlyelosztás a gép stabilitásáért





|                                | V 270                                    | V 330          | V 400          |         |
|--------------------------------|--|----------------|----------------|---------|
| <b>MÉRLETEK</b>                | <b>A</b> (mm)                            | 4252           | 4369           | 4745    |
|                                | <b>B</b> (mm)                            | 3310           | 3332           | 3647    |
|                                | <b>C</b> (mm)                            | 2057           | 2083           | 2083    |
|                                | <b>D</b> (mm)                            | 203            | 229            | 185     |
|                                | <b>E</b> (mm) alapkanállal               | 3759           | 3874           | 4026    |
|                                | <b>F</b> (mm)                            | 2959           | 3023           | 3086    |
|                                | <b>G</b> (mm)                            | 1257           | 1257           | 1387    |
|                                | <b>H</b> (mm)                            | 813            | 813            | 1003    |
|                                | <b>I</b>                                 | 29°            | 29°            | 31°     |
|                                | <b>J</b>                                 | 42°            | 42°            | 31°     |
|                                | <b>K</b> (mm)                            | 1765           | 1829           | 2019    |
|                                | <b>L</b> (mm)                            | 1778           | 1880           | 2134    |
|                                | <b>M</b> (mm)                            | 1689           | 1765           | 1791    |
|                                | <b>N</b> (mm)                            | 1422           | 1422           | 1290    |
|                                | <b>O</b> (mm)                            | 2286           | 2400           | 2248    |
|                                | <b>P</b> (mm)                            | 1016           | 1041           | 1046    |
| <b>Q</b>                       | 94°                                      | 94°            | 100°           |         |
| <b>R</b> (mm)                  | 2540                                     | 2502           | 2916           |         |
| <b>S</b>                       | 25°                                      | 25°            | 19°            |         |
| Alap gumi méret                | 12.00x16.5 HD                            | 14.00-17.5HD   | 14.00-17.5HD   |         |
| <b>MOTOR</b>                   | Gyártó                                   | Yanmar         | Yanmar         | Cummins |
|                                | Model                                    | 4TNV98T-ZXNMS2 | 4TNV98T-ZXNMS2 | QSB4.5  |
|                                | Nettó teljesítmény<br>LE/kW              | 70,7/52,7      | 70,7/52,7      | 99/74   |
|                                | Hengerűrtartalom (cm <sup>3</sup> )      | 3300           | 3300           | 4500    |
| <b>HIDRAULIKA<br/>RENDSZER</b> | Szivattyú teljesítmény<br>(SXT) - l/perc | 89             | 89             | 121     |
|                                | Szivattyú teljesítmény<br>(DXT) - l/perc | 132            | 132            | 154     |
|                                | Hidraulika tartály - liter               | 40             | 40             | 63      |
| <b>KAPACITÁS</b>               | Működési kapacitás (kg)                  | 1225           | 1497           | 1814    |
|                                | Működési tömeg (kg)                      | 3697           | 4123           | 5035    |
|                                | Haladási sebesség (km/h)                 | 12             | 13             | 10,5    |
|                                | Haladási sebesség<br>(2 sebességes) km/h | 19,2           | 19,6           | 18      |



# AL SZÉRIA

Az AL széria, a GEHL rakodógép család derékcsuklós tagjait foglalja magába. A csúszókormányzású rakodógépekből jól ismert GEHL-fejlesztések az AL gépek esetében is megtalálhatóak, úgy mint, a nitrosteel munkahengerek, vagy az univerzális eszközcsatoló rendszer.



## Miért az AL széria?

Az AL-széria derékcsuklós kialakításának köszönhetően kitűnő manőverező képességgel rendelkeznek, továbbá a legszűkebb helyeken is elfér, ahol más rakodógép már nem boldogul. 6 típus érhető el, 23 és 74,3 LE közötti teljesítménnyel.

### • Hidrosztatikus hajtás

Minden típus 4 kerékre ható hidrosztatikus hajtással rendelkezik. 45%-os LSD vagy 100%-os differenciálzár alapfelszereltségként minden modellben elérhető.

### • Multifunkcionális vezérlőkar (joystick)

A joystick segítségével vezérelhetjük a gémszerkezet, a munkaeszköz mozgását, továbbá a különféle hidraulikafunkciókat.

### • Stabil kialakítás

A csukló kialakításának köszönhetően stabilitás jellemzi a rakodógépet, amelyet tovább erősít az oszcilláló vázkialakítás is. Ennek köszönhetően a felszín 10°-os dőlése esetén is a gép mind a négy kereke a talajjal érintkezik.

## AL 140

### A SZORGALMAS HANGYA

Az AL széria legkisebb tagja, igazi szorgalmas hangyaként dolgozik. Kicsi mérete ellenére 23 LE-s motorral rendelkeznek és 400 kg feletti teherbírásra képesek. Az AL 140 az SL 1640-hoz hasonlóan mindössze 920 mm széles így a legszűkebb helyeken is hadra fogható. Mindezek ellenére, 2480 mm-es emelési magasságra képes.

- 23 LE-s, vízűtéses Yanmar dízelmotor
- hidrosztatikus meghajtásrendszer
- kompakt méret
- 4 pontos bukókeret
- 10.5 km/h-s haladási sebesség

## AL 340/340CAB

### AZ UNIVERZÁLIS MINDENES

Az AL 340 derékcsuklós rakodógép 2 különböző kivitelben is rendelhető: 4 pontos bukókerettel, amely lehet fix vagy átalakítható 2 pontosra, illetve zárt, fűtött fülkés kabinnal is. Az AL 340 rakodógép 850-900 kg emelésére képes, ettől a típustól felfelé többféle opció elérhetővé válik, úgy mint:

- 2 sebességes változat
- pótsúly
- Deluxe kijelző
- állítható kormányoszlop

## AL 440/540/540Cab/650/750

### AZ ERŐ ÉS A KOMPAKT KIVITEL ÖTVÖZETE

Az AL rakodók felső kategóriáját képviseli az AL 650, valamint az AL 750. A gépek működési tömege megközelíti az 5 tonnát, kibillenési kapacitásuk egyenesen kanállal pedig 3,5 t körüli. Kategóriájukban az egyik legnagyobb hidraulika teljesítménnyel büszkélkedhetnek.

- „Heavy Duty” nagy kapacitású tengelyek
- leggyorsabb ciklusidő a kategóriában
- hosszú élettartamú Yanmar és Deutz motorok
- folyamatos működtetésű hidraulika-vezérlés

## JAVASOLT FELHASZNÁLÁSI TERÜLET

|                 |       |
|-----------------|-------|
| ÁLLATTARTÁS     | ✓ ✓ ✓ |
| ÉPÍTŐIPAR       | ✓ ✓   |
| FÖLDMUNKA       | ✓     |
| KERTÉSZET       | ✓ ✓   |
| ERDŐGAZDÁLKODÁS | ✓     |





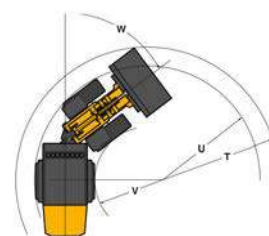
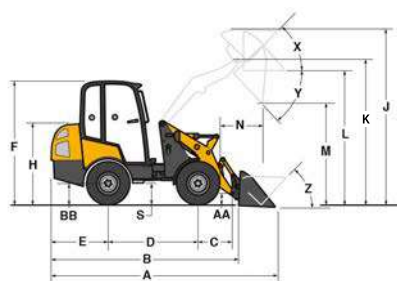
|  | AL 140 | AL 340 | AL 340CAB | AL 440 | AL 540 | AL 540CAB | AL 650 | AL 650CAB | AL 750 | AL 750CAB |
|--|--------|--------|-----------|--------|--------|-----------|--------|-----------|--------|-----------|
|--|--------|--------|-----------|--------|--------|-----------|--------|-----------|--------|-----------|

| MÉRETEK | A (mm) | 3419 | 4050 | 4050 | 4224 | 4510 | 4510 | 5077 | 5077 | 5220 | 5220 |
|---------|--------|------|------|------|------|------|------|------|------|------|------|
|         | B (mm) | 2471 | 3351 | 3351 | 3550 | 3790 | 3790 | 4260 | 4260 | 4443 | 4443 |
|         | C (mm) | 489  | 517  | 517  | 570  | 723  | 723  | 833  | 833  | 931  | 931  |
|         | D (mm) | 1348 | 1627 | 1627 | 1617 | 1741 | 1741 | 2007 | 2007 | 2063 | 2063 |
|         | E (mm) | 738  | 1065 | 1065 | 1202 | 1184 | 1184 | 1326 | 1326 | 1323 | 1323 |
|         | F (mm) | 2190 | 2257 | 2257 | 2310 | 2310 | 2310 | 2467 | 2467 | 2476 | 2476 |
|         | H (mm) | 1359 | 1468 | 1468 | 1513 | 1521 | 1521 | 1775 | 1775 | 1768 | 1768 |
|         | J (mm) | 3277 | 3415 | 3415 | 3550 | 3617 | 3617 | 4008 | 4008 | 4160 | 4160 |
|         | K (mm) | 2705 | 2855 | 2855 | 3002 | 3055 | 3055 | 3315 | 3315 | 3474 | 3474 |
|         | L (mm) | 2504 | 2650 | 2650 | 2770 | 2860 | 2860 | 3125 | 3125 | 3280 | 3280 |
|         | M (mm) | 1969 | 2143 | 2143 | 2215 | 2300 | 2300 | 2515 | 2515 | 2710 | 2710 |
|         | N (mm) | 394  | 312  | 312  | 105  | 445  | 445  | 529  | 529  | 569  | 569  |
|         | P (mm) | 1049 | 1280 | 1280 | 1195 | 1380 | 1380 | 1645 | 1645 | 1736 | 1736 |
|         | R (mm) | 824  | 1030 | 1081 | 1025 | 1030 | 1081 | 1370 | 1370 | 1327 | 1327 |
|         | S (mm) | 191  | 244  | 244  | 260  | 265  | 265  | 370  | 370  | 313  | 313  |
|         | T (mm) | 2530 | 3000 | 3000 | 3123 | 3220 | 3220 | 3637 | 3637 | 4159 | 4159 |
|         | U (mm) | 2100 | 2630 | 2630 | 2643 | 2750 | 2750 | 3310 | 3310 | 3409 | 3409 |
|         | V (mm) | 1120 | 1322 | 1322 | 1427 | 1365 | 1365 | 1577 | 1577 | 1620 | 1620 |
|         | W      | 45°  | 45°  | 45°  | 45°  | 45°  | 45°  | 45°  | 45°  | 45°  | 45°  |
|         | X      | 40°  | 39°  | 39°  | 35°  | 45°  | 45°  | 45°  | 45°  | 45°  | 45°  |
| Y       | 45°    | 43°  | 43°  | 53°  | 47°  | 47°  | 45°  | 45°  | 45°  | 45°  |      |
| Z       | 40°    | 37°  | 37°  | 29°  | 40°  | 40°  | 45°  | 45°  | 45°  | 45°  |      |
| AA (mm) | 197    | 215  | 215  | 253  | 212  | 212  | 190  | 190  | 190  | 190  |      |
| BB (mm) | 324    | 383  | 383  | 397  | 405  | 405  | 495  | 495  | 495  | 495  |      |
| CC (mm) | 1118   | 1372 | 1372 | 1500 | 1524 | 1524 | 1676 | 1676 | 2134 | 2134 |      |

| MOTOR | Gyártó                   | Yanmar  | Yanmar | Yanmar | Yanmar | Yanmar | Yanmar | Yanmar   | Yanmar   | Deutz       | Deutz       |
|-------|--------------------------|---------|--------|--------|--------|--------|--------|----------|----------|-------------|-------------|
|       | Model                    | 3TNV76  | 3TNV88 | 3TNV88 | 4TNV88 | 4TNV88 | 4TNV88 | 4TNV98CT | 4TNV98CT | TD 3.6 L4/4 | TD 3.6 L4/4 |
|       | Nettó teljesítmény LE/kW | 23/17.8 | 35/26  | 35/26  | 47/35  | 47/35  | 47/35  | 64,4/48  | 64,4/48  | 74,3/55     | 74,3/55     |
|       | Hengerűrtartalom (cm³)   | 1116    | 1642   | 1642   | 2190   | 2190   | 2190   | 3300     | 3300     | 3600        | 3600        |

| HIDRAULIKA RENDSZER | Szivattyú teljesítmény (SXT) - l/perc | 30           | 45           | 45           | 56,8         | 56,8         | 56,8         | 70   | 70   | 70    | 70    |
|---------------------|---------------------------------------|--------------|--------------|--------------|--------------|--------------|--------------|------|------|-------|-------|
|                     | Szivattyú teljesítmény (DXT) - l/perc | nem elérhető | nem elérhető | nem elérhető | nem elérhető | nem elérhető | nem elérhető | 98,4 | 98,4 | 115,8 | 115,8 |
|                     | Hidraulika tartály liter              | 34           | 26           | 26           | 41,6         | 41,6         | 41,6         | 73,8 | 73,8 | 73,8  | 73,8  |

| KAPACITÁS | Működési kapacitás (kg)                     | 435            | 834  | 860  | 901  | 1145                   | 1161                   | 1450                   | 1530                   | 1680                   | 1790                   |      |
|-----------|---|----------------|------|------|------|------------------------|------------------------|------------------------|------------------------|------------------------|------------------------|------|
|           | Kibillenési teherbírás, kanállal (kg)       | egyenesen      | 873  | 1670 | 1811 | 1802                   | 2290                   | 2330                   | 2907                   | 3059                   | 3378                   | 3587 |
|           |   | csuklóba törve | 692  | 1280 | 1198 | 1181                   | 1800                   | 1860                   | 2230                   | 2379                   | 2621                   | 2779 |
|           | Kibillenési teherbírás, raklapvillával (kg) | egyenesen      | 655  | 1169 | 1436 | 1332                   | 1682                   | 1703                   | 2259                   | 2405                   | 1682                   | 1703 |
|           |   | csuklóba törve | 524  | 909  | 952  | 874                    | 1333                   | 1352                   | 1778                   | 1885                   | 1333                   | 1352 |
|           | Működési kapacitás, pótsúlyal (kg)          | nem elérhető   | 951  | 977  | 1018 | alapfelsze-<br>reltség | alapfelsze-<br>reltség | alapfelsze-<br>reltség | alapfelsze-<br>reltség | alapfelsze-<br>reltség | alapfelsze-<br>reltség |      |
|           | Működési tömeg (kg)                         | 1744           | 2520 | 2649 | 2790 | 3357                   | 3502                   | 4119                   | 4309                   | 4781                   | 4953                   |      |
|           | Haladási sebesség (km/h)                    | 12,5           | 18,5 | 18,5 | 20   | 20                     | 20                     | 11/20/30               | 11/20/30               | 8/20/30                | 8/20/30                |      |







|  | RT 175 | RT 210 |
|--|--------|--------|
| <b>MOTOR</b>   |        |        |
| Motor hiba figyelmeztető rendszer                                | ✓      | ✓      |
| Automata motorvédelem  | ✓      | ✓      |
| Motor izzítás  | ✓      | ✓      |
| Külső és belső levegőszűrő eltömődésjelzővel                     | ✓      | ✓      |
| <b>HIDRAULIKA RENDSZER</b>                                       |        |        |
| Kihelyezett hidraulika kör (proporcionálisan szabályozható)      | ✓      | ✓      |
| High-Flow növelt teljesítményű rendszer (DXT)                    | 0      | 0      |
| <b>TELJESÍTMÉNY</b>  |        |        |
| All-Tach mechanikus munkaeszköz rögzítés                         | ✓      | ✓      |
| HydraTrac - automata heveder-feszesség állító rendszer           | ✓      | ✓      |
| Power-A-Tach hidraulikus munkaeszköz rögzítés                    | 0      | 0      |
| Kanálszintező rendszer   | ✓      | ✓      |
| Aktiválható kanálszintező rendszer                               | 0      | 0      |
| Két sebességes kivitel   | ✓      | ✓      |
| 12 V-os akkumulátor  | ✓      | ✓      |
| <b>FUTÓMŰ</b>  |        |        |
| Felső bolygókerékes véglehajtás                                  | ✓      | ✓      |
| Alsó vezetőgörgők száma  | 3      | 4      |
| Egy permanens vezető görgő elöl, kettő permes hátsó vezetőgörgők | ✓      | ✓      |
| Gumihevederes futómű rendszer                                    | ✓      | ✓      |
| Hidrosztatikus meghajtás szervó vezérléssel                      | ✓      | ✓      |
| <b>SZERKEZET</b>   |        |        |
| Kibillenthető, könnyen tisztítható lábtér                        | ✓      | ✓      |
| Figyelmeztető hangjelzés   | ✓      | ✓      |
| Kombinált, egyesített folyadékűtő                                | ✓      | ✓      |
| ROPS/FOPS II kezelőfülke   | ✓      | ✓      |
| Biztonsági öv  | ✓      | ✓      |
| Illetéktelenek elleni védelem                                    | ✓      | ✓      |
| Gém kitérítés felemelt állapotban                                | ✓      | ✓      |
| <b>KEZELŐFÜLKE</b>   |        |        |
| Túlnyomásos kabin  | 0      | 0      |
| Multi funkció LCD kijelző  | ✓      | ✓      |
| 5x5 programozható hajtásrendszer                                 | ✓      | ✓      |
| Elektro-hidraulikus joystick vezérlés                            | ✓      | ✓      |
| Választható ISO vezérlés beállítás                               | 0      | 0      |
| Választható sebességtartományok                                  | 0      | 0      |
| Gázpedál   | ✓      | ✓      |
| Rugózott ülés  | ✓      | ✓      |

|   | V 270 | V 330 | V 400 |
|---|-------|-------|-------|
| <b>MOTOR</b>  |       |       |       |
| Automata motorvédelem                                       | ✓     | ✓     | ✓     |
| Motor izzítás   | ✓     | ✓     | ✓     |
| Turbó feltöltő  | ✓     | ✓     | ✓     |
| Joystick vezérlés   | ✓     | ✓     | ✓     |
| T-Bar/T-Bar vezérlés  | -     | -     | 0     |
| <b>HIDRAULIKA RENDSZER</b>                                  |       |       |       |
| Kihelyezett hidraulika kör (proporcionálisan szabályozható) | ✓     | ✓     | ✓     |
| High-Flow növelt teljesítményű rendszer (DXT)               | 0     | 0     | 0     |
| <b>TELJESÍTMÉNY</b>   |       |       |       |
| All-Tach mechanikus munkaeszköz rögzítés                    | ✓     | ✓     | ✓     |
| Power-A-Tach hidraulikus munkaeszköz rögzítés               | 0     | 0     | 0     |
| Illetéktelenek elleni védelem                               | ✓     | ✓     | ✓     |
| Tolatásjelző  | 0     | 0     | 0     |
| Fék visszajelzés  | ✓     | ✓     | ✓     |
| Pótsúly   | 0     | 0     | 0     |
| Hydraglide gémcsapító rendszer                              | ✓     | ✓     | ✓     |
| Hydraloc - működtetést blokkoló biztonsági rendszer         | ✓     | ✓     | ✓     |
| Szervóvezérlésű- hidrosztatikus meghajtás                   | ✓     | ✓     | ✓     |
| Gém rögzítés  | ✓     | ✓     | ✓     |
| Kanálszintező rendszer                                      | ✓     | ✓     | ✓     |
| Két sebességes kivitel                                      | 0     | ✓     | ✓     |
| <b>KEZELŐ FÜLKE</b>   |       |       |       |
| Állítható kezelőtorony                                      | ✓     | ✓     | ✓     |
| Légkondicionáló   | 0     | 0     | 0     |
| Légrugós ülés   | -     | -     | 0     |
| Információs műszerfal                                       | ✓     | ✓     | ✓     |
| Fűtés   | 0     | 0     | 0     |
| Jelző kürt  | ✓     | ✓     | ✓     |
| Kartámasz   | ✓     | ✓     | ✓     |
| ROPS/FOPS II kabin  | ✓     | ✓     | ✓     |
| Hangszigetelés  | ✓     | ✓     | ✓     |
| Mechanikus ülés   | ✓     | ✓     | ✓     |
| Első, hátsó munkalámpák                                     | ✓     | ✓     | ✓     |





# ADAPTEREK

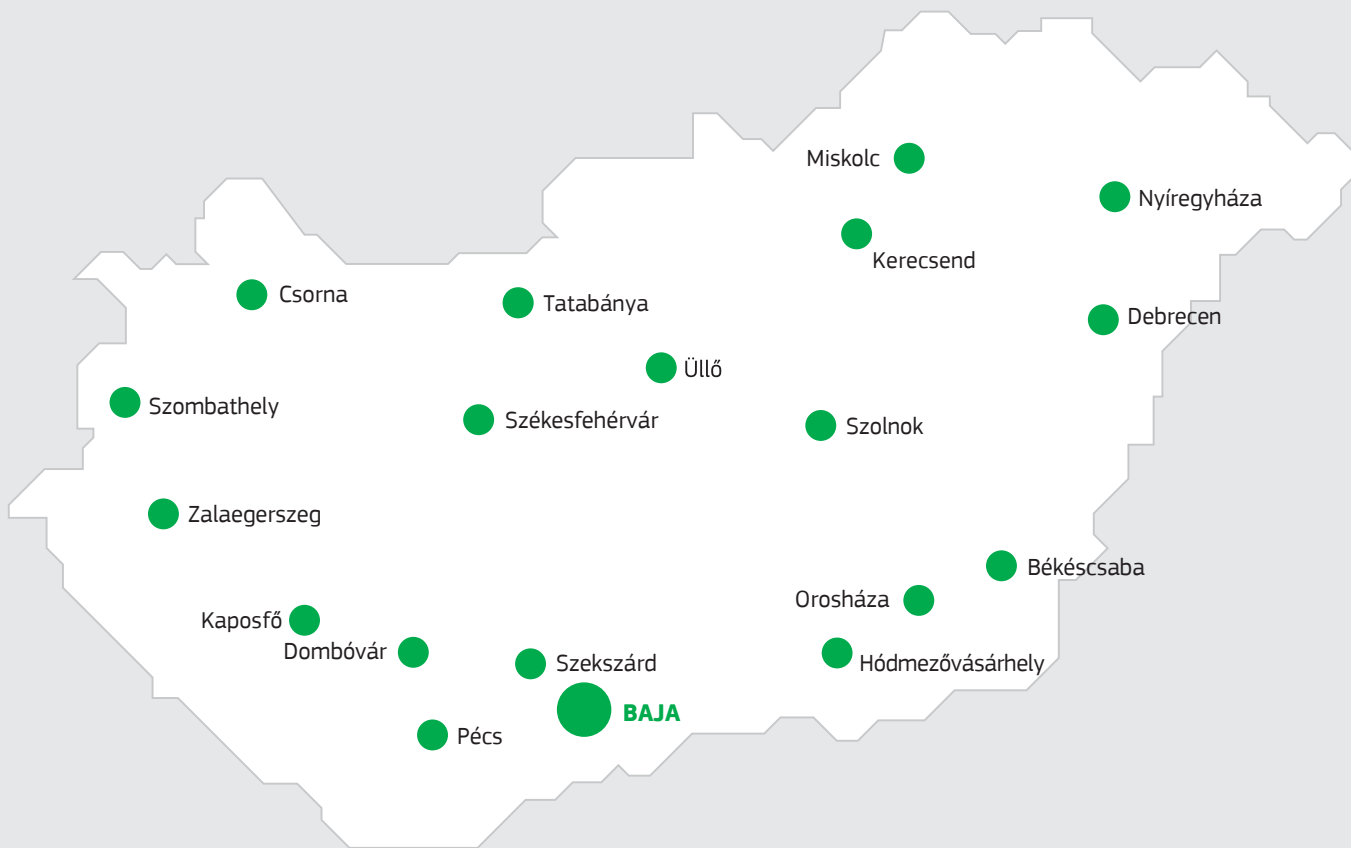
A rakodógépeket a számtalan munkaeszköz teszi sokoldalú munkagéppé. Legyen szó akár ipari, akár mezőgazdasági felhasználásról. A különféle adapterek segítségével a gép az adott munkafolyamat specialistájává válik.

A GEHL által alkalmazott All-Tach mechanikus munkaeszköz rögzítésének köszönhetően pillanatok alatt eszközt cserélhetünk. Az opcióban elérhető Power-A-Tach hidraulikus rögzítés segítségével pedig az eszközcsere is elvégezhető úgy is, hogy a fülkéből ki se kell szállnunk.



**TIPP:** Ha pontos információink vannak arról, hogy a jövőben várhatóan milyen munkaeszközt kívánunk a géppel működtetni, javasoljuk, hogy az adott eszköz teljesítmény igényének megfelelő gépet válasszunk!

| UNIVERZÁLIS  | MEZŐGAZDASÁG  | IPAR, ÉPÍTŐIPAR   | KERTÉSZET, ERDŐGAZDÁLKODÁS  |
|--|---|---|---|
| <p>Az olyan általános felhasználású eszközök, mint a kanalak, raklapvillák számos felhasználási területen fokozzák a gép teljesítményét, legyen szó akár agrár, akár ipari területről.</p> <ul style="list-style-type: none"><li>• kanalak – alapkánál, könnyű anyagkanál, 4:1-ben kanál, kőkanál</li><li>• raklapvillák</li><li>• megfogók</li><li>• seprű adapterek</li><li>• különféle toló lapok</li><li>• alumínium rámpák szállításhoz</li></ul> | <p>A speciális, mezőgazdasági célú munkaeszközök főként az állattenyésztők számára jelentenek segítséget az almozás, trágyakezelés tekintetében. Bizonyos eszközök a major, az állattartó telep karbantartási munkálataiban is segíthetnek.</p> <ul style="list-style-type: none"><li>• bálarendezők,</li><li>• bálamegfogók / bálatuskék</li><li>• trágyavilla, trágyakanál</li><li>• silómaró</li><li>• talajfúró</li></ul> | <p>Az univerzális eszközök mellett különféle az (építő)ipar, karbantartási szektor tevékenységeit segítő munkaeszköz is elérhető. Itt is javasoljuk, hogy a gép kiválasztásánál nagy hangsúlyt fektessenek a jövőben esetlegesen megvásárlásra kerülő munkaeszközök teljesítmény igényére!</p> <ul style="list-style-type: none"><li>• mélyásó szerelék</li><li>• bontókalapács</li><li>• ipari megfogók</li><li>• aszfaltmaró</li><li>• betonkeverő</li><li>• gréder</li></ul> | <p>A kertészet, erdőgazdálkodás munkaeszköz igénye sok esetben párhuzamba állítható a többi felhasználási terület eszközeivel. Ezeknél a munkáknál is nagy segítséget jelenthet egy univerzális villa ráfogóval, vagy éppenséggel egy talajfúró. A rakodógépekhez viszonylag nagy számban érhető el speciálisan kertészeti, kertépítési munkára szánt adapter.</p> <ul style="list-style-type: none"><li>• mulcsozó adapter</li><li>• fa aprítékoló</li><li>• talaj lazító</li><li>• fűnyíró</li><li>• földlabdázó adapter</li><li>• fakiszedő / ültető adapter</li><li>• rönkfogók</li></ul> |



## AZ AXIÁL HÁTTÉR

Az Axial Kft. 1991-ben alakult még betéti társaságként, kezdetben ZTS és Zetor traktorok alkatrészeinek értékesítésével foglalkozott. 1995 az egyik fordulópont a cég életében, ekkor alakult meg a gépüzletág. A következő 10 évben sorra alakulnak az üzletágak. 2004-ben megalakul az Építőgép üzletág. A jellemzően mezőgazdasági profilú vállalat, ezzel a lépésével tovább szélesíti a kínálatát. Ettől a ponttól kezdve már nemcsak a honi agrárium gépesítési igényére kíván megoldást nyújtani, hanem több ipari szektor számára is. 2007-ben hosszú távú fejlesztési program keretében rakodógép kínálatát tovább bővíti a GEHL rakodógépekkel. Az elmúlt 25 év alatt a parányi Bt-ből több ezer partnert kiszolgáló vállalatcsoport jött létre. Az Axial Kft. a cég tudatos telephely-fejlesztési programjának köszönhetően immáron 19 ponton érhető el.

## TERÜLETI KÉPVISELŐINK

|                      |   |                   |                  |
|----------------------|---|-------------------|------------------|
| <b>MOÓR BARNABÁS</b> | Győr-Moson-S., Vas, Zala, Veszprém, Komárom-E. megye, Fejér megye é-i része | + 36 30 677 45 49 | moorb@axial.hu   |
| <b>KARAI TAMÁS</b>   | Somogy, Tolna, Baranya megye, Fejér megye déli része                        | + 36 30 589 18 39 | karait@axial.hu  |
| <b>MOLNÁR ATTILA</b> | Borsod-Abaúj-Zemplén, Hajdú-Bihar, Békés, Szabolcs-Szatmár-Bereg megye      | + 36 30 488 96 26 | molnara@axial.hu |
| <b>SZÍVÓS ISTVÁN</b> | Bács-Kiskun, Csongrád megye   | + 36 30 536 36 86 | szivosi@axial.hu |
| <b>KODÓ GÁBOR</b>    | Jász-Nagykun-Szolnok, Nógrád, Heves, Pest megye                             | + 36 30 655 24 74 | kodog@axial.hu   |

A gépek műszaki paraméterei az opciók és felszereltség függvényében változhatnak! A tájékoztatás nem teljes körű. További információkért keresse az építőgép-üzletág területi képviselőit, vagy érdeklődjön a 79/525-400-as telefonszámon.

*A prospektusban közölt fotókon opcióban elérhető eszközök is szerepelhetnek. Fenntartjuk a jogot arra, hogy az ebben a termékismertetőben szereplő adatokat, ábrákat előzetes értesítés nélkül módosítsuk. Az esetleges nyomdai hibákért felelősséget nem vállalunk.*