

emcogroup

Designed for your profit



Kis méret. Nagy teljesítmény. CONCEPT MILL 105

CNC oktatás
ipari teljesítménnyel

MILLING
EMCO-WORLD.COM

Concept MILL 105

A maximális pontosság biztosításának érdekében a Concept Mill 105 szánjai és teherviselő elemei szürke öntöttvasból készültek. Fokozatnélkül szabályozható főhajtás, 10 férőhelyes szerszámváltó, pneumatikus satu, illetve NC vezérelt 4. tengely, mint opció. Ez a kompakt, "asztali" marógép optimálisan használható a kifinomult funkciók és a különböző gépgyártás-technológiák tanítására. A Concept Mill 105 irányítása PC-n keresztül történik, amelyre telepíthetőek az EMCO WinNC cserélhető vezérlései.

1 SZERSZÁMTÁR

- Iránylogikás váltás
- 10 szerszámhelyes
- Gyorsítófej gravírozáshoz

2 MUNKATÉR

- Tökéletes rálátás a megmunkálásra
- Legjobb ergonómia

3 GÉPÁLLVÁNY

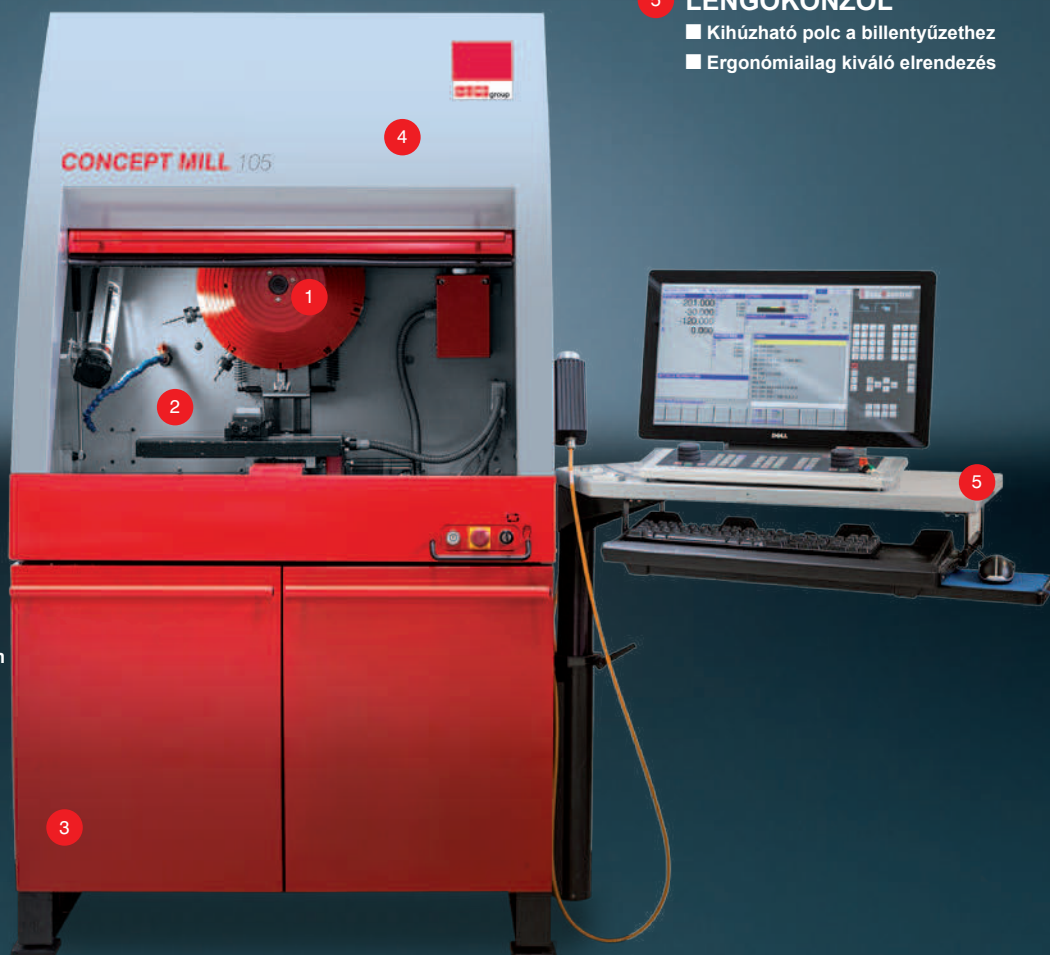
- Kihúzható fiókkal
- Tároló rekesz a számítógép elhelyezéséhez

4 GÉPBURKOLAT

- Teljeskörű védelem a lehulló forgács ellen
- 100%-os hűtővíz megtartás
- Kiváló betekintés a munkatérbe az ajtón lévő biztonsági üvegnek köszönhetően

5 LENGŐKONZOL

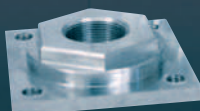
- Kihúzható polc a billentyűzethez
- Ergonómiailag kiváló elrendezés



Az illusztráció az ajánlott opciókat is tartalmazza!



Dugattyú



Mart munkadarab



Mart munkadarab

[Technika]

Kiemelt jellemzők

- Szilárd, szürke öntöttvas konstrukció, amely ipari használatra is alkalmas
- Iránylogikás, 10 férőhelyes szerszámtár
- Holtjáték nélküli orsó csapágyazás a minél nagyobb pontosságért, élettartam-kenés, ferde hatásvonalú golyóscsapágyazás
- Fokozatnélkül szabályozható fő- és előtoló hajtások
- Európa szívében készül

Opciók

- NC osztófej, mint 4. tengely, szegnyereggel, 3 pofás tokmánnal és forgócsúccsal
- Gyorsítófej gravírozáshoz
- Automatikus befogó eszköz
- Elektronikus kézikerék
- Hűtőrendszer
- Minimálkenés
- Gépasztal lengőkonzollal
- Easy2operate

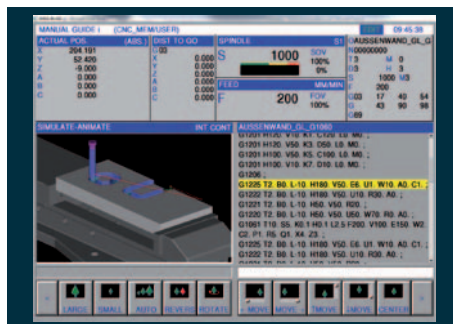
[A cserélhető vezérlés]

A valamennyi Concept-géphez illeszthető cserélhető vezérlés koncepciója egyedülálló. Ezáltal a felhasználó egyetlen gépen minden, piacon járatos ipari CNC-vezérlésre kiképezhető.

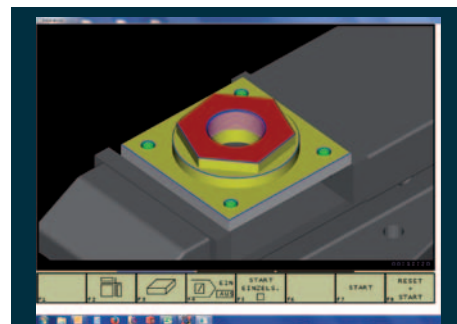
Az eredmény: a CNC-technológus rugalmas alkalmazhatósága. Ez pedig egy döntő plusz a szakképzett munkaerő és a vállalat számára.



Egy másik vezérlésre való váltás egy perc alatt megtörténik a megfelelő szoftver behívásával és a vezérlés-specifikus billentyűzet modul kicserélésével.



Egyszerű programozás az EMCO WinNC vezérlésekkel.



Oktatásra alkalmas szimuláció Win3D-View-val.

[Easy2control: Új kezelési koncepció]

A géphez opcióként telepíthető a cserélhető vezérlő szoftverek legújabb változata - az Easy2control, melynél a WinNC vezérlések vezérlés-specifikus és gépi tasztatúrái egy 16:9 képarányú full-HD képernyőn jeleníthetők meg.

A gép, a vezérlés és a gyors hozzáférés különböző kezelő felületei regisztrációs kártya segítségével kapcsolhatók át.

A nyomógombokat és a forgatógombokat egérrel, vagy érintőképernyő használata esetén a megfelelő virtuális kezelőelemmel működtethetjük.

A szoftver Concept gépeken történő használatához hardverkulcs és egy kis méretű gépi kezelőpult - "Easy2operate" - szükséges.



Easy2control hardver Easy2operate szoftverrel

Munkatartomány

X-tengely hosszirányú elmozdulása	200 mm
Y-tengely keresztirányú elmozdulása	150 mm
Z-tengely függőleges elmozdulása	250 mm
Orsóvég-asztal min. távolság	95 mm
Orsóvég-asztal max. távolság	245 mm

Maróasztal

Felfogási felület (Ho x Szé)	420 x 125 mm
T-hornyok: száma, szélessége, távolsága	2 x 11 x 90 mm
Maximális asztalterhelés	10 kg

Maróorsó

Fordulatszám tartomány	150 - 5000 ford./perc
3 fázisú aszinkron motor teljesítménye	1,1 kW
Max. nyomaték	4,2 Nm

Tengelyek

X / Y / Z irányú gyorsjárat	5 m/perc
X / Y / Z irányú előtoló sebesség	0 – 5 m/perc
Előtoló erő X / Y	2000 N
Előtoló erő Z	2400 N

Pontosság

3 fázisú léptetőmotor pontossága	0,0015 – 0,001 mm
X / Y / Z tengelyeken	
Átlagos pozicionálási pontosság X / Y tengelyek mentén VDI/DGQ 3441 szerint	5 µm
Átlagos pozicionálási pontosság Z tengely mentén VDI/DGQ 3441 szerint	5 µm

Szerszámváltó

Szerszámhelyek száma	10
Szerszámváltás	iránylogikás
Max. szerszámátmérő	55 mm
Max. szerszámhossz	50 mm
Max. szerszámsúly	0,7 kg
Szerszámváltási idő T1 / T2 / T3	9 / 7,5 / 7,5 mp

Energiafogyasztás

Villamos csatlakozás	1,4 kW
----------------------	--------

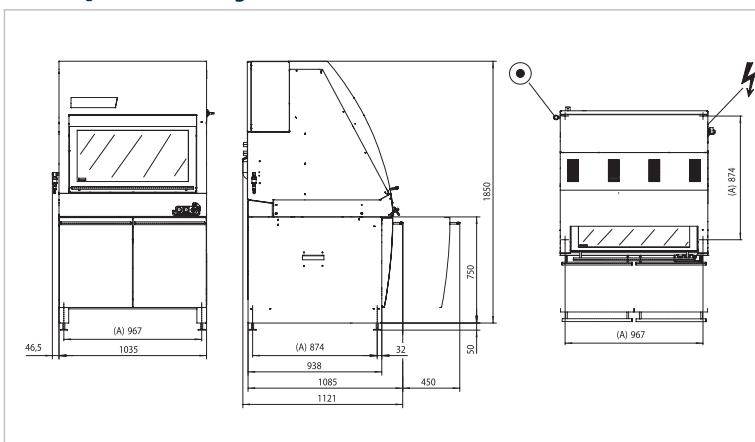
Méretek

Méretek Szé x Mé x Ma	1135 x 1100 x 1100 mm
Össztömeg	400 kg
Szükséges sűrített levegő	6 bar

EMCO WinNC-vezérlések

Sinumerik Operate 840D sl / 828D
Fanuc Series 31i
Heidenhain TNC 640
Heidenhain TNC 426/430
Fagor 8055
CAM Concept

Telepítési rajz



Teljesítmény

