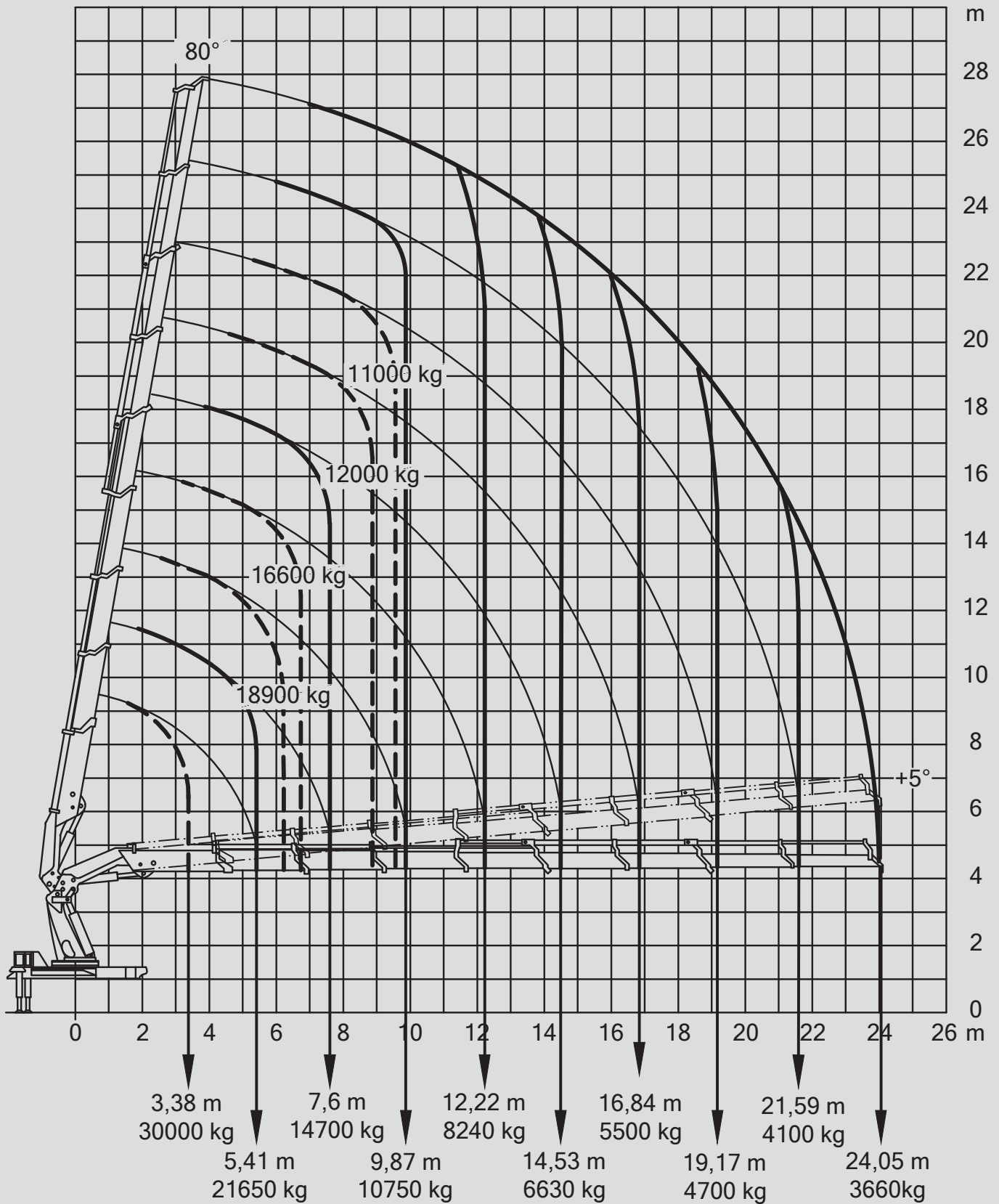
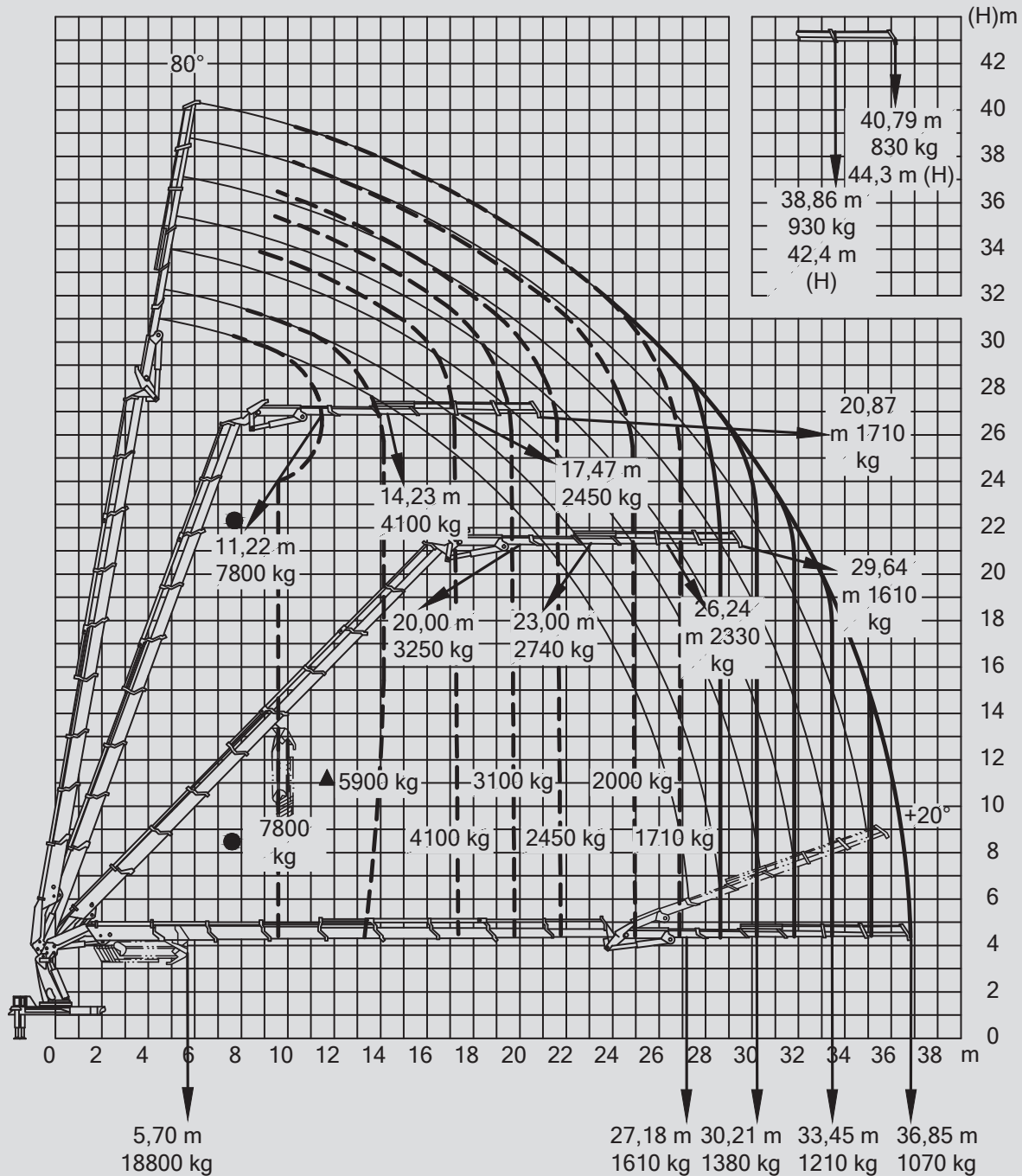


				<b>DIN</b>
1750 L85	-	10,1m	360°	75%



				<b>DIN</b>
1750 L85	J6S	10,1m	360°	75%



- Sonderausrüstung für schwere Lasten notwendig.
- ▲ 2. Arm und / oder Zusatzgelenk bis max. -30° unter waagerechte Linie (bei höheren negativen Winkeln ist eine (optionale) Sonderausrüstung für schwere Lasten notwendig).