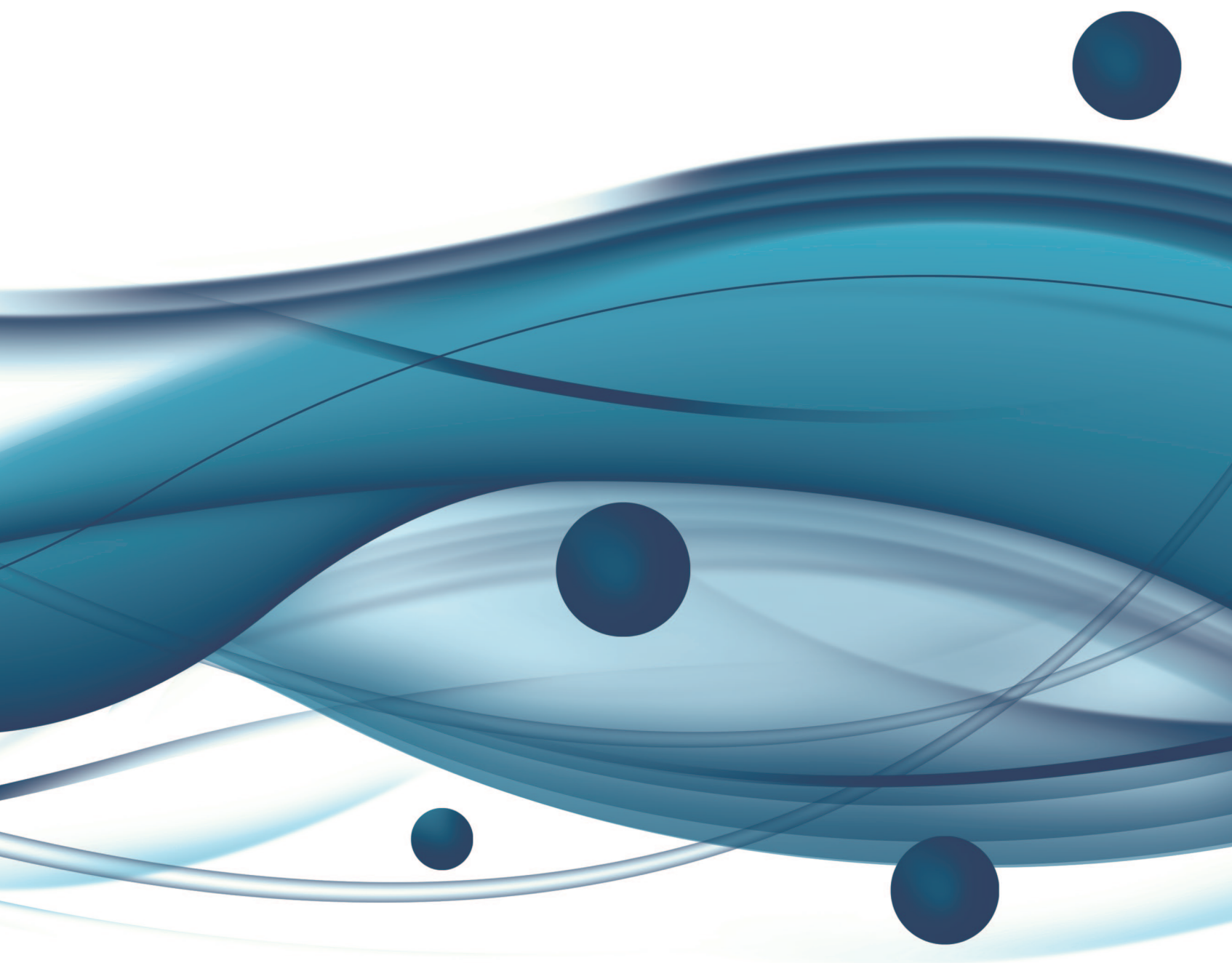
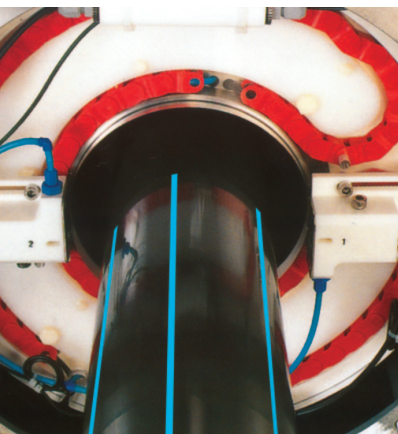




KPE CSÖVEK VÍZRE
NAGYSŰRŰSÉGŰ POLIETILÉN CSÖVEK





NAGYSŰRŰSÉGŰ POLIETILÉN CSÖVEK VÍZRE

A KPE vízcsövek eredeti nagysűrűségű polietilén PE 80 és PE100 anyagból készülnek. MRS osztályzásuk 8Mpa, illetve 10Mpa, ami azt jelenti, hogy a cső 50 év múltán is elviseli a megadott nyomást.

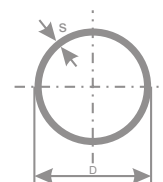
A PESTAN cég a világon jól ismert nyersanyag szállító cégek legjobb nyersanyagait használja. A termékek minőségét modern minőségellenőrző laboratóriumában figyeli. A felhasznált anyagok MRS osztályzását független európai laboratóriumok igazolják. A csövek biztonsági együtthatója 1,25.

A csövek teljes mértékben megfelelnek az SRPS-EN 12201 szabványnak. A csövek jelölése az európai szabványoknak megfelelően történik.

D(mm)	SDR27,6 (S-13,3) PN6			SDR17 (S-8) PN10			SDR11 (S-5) PN16			SDR9 (S-4) PN20		
	KÓD	s	kg/m	KÓD	s	kg/m	KÓD	s	kg/m	KÓD	s	kg/m
16										11210200	2.0	0.09
20							11208501	2.0	0.12	11210201	2.3	0.13
25				11205102	1.9**	0.14	11208502	2.3	0.17	11210202	3.0	0.21
32				11205103	2.0	0.2	11208503	3.0	0.28	11210203	3.6	0.33
40				11205104	2.4	0.29	11208504	3.7	0.43	11210204	4.5	0.51
50	11201705	2.0*	0.31	11205105	3.0	0.45	11208505	4.6	0.67	11210205	5.6	0.79
63	11201706	2.3	0.46	11205106	3.8	0.72	11208506	5.8	1.06	11210206	7.1	1.26
75	11201707	2.7	0.63	11205107	4.5	1.02	11208507	6.8	1.47	11210207	8.4	1.78
90	11201708	3.3	0.93	11205108	5.4	1.46	11208508	8.2	2.14	11210208	10.1	2.56
110	11201709	4.0	1.36	11205109	6.6	2.18	11208509	10	3.17	11210209	12.3	3.81
125	11201710	4.6	1.78	11205110	7.4	2.78	11208510	11.4	4.11	11210210	14	4.3
140	11201711	5.1	2.21	11205111	8.3	3.49	11208511	12.7	5.12	11210211	15.7	6.17
160	11201712	5.8	2.86	11205112	9.5	4.55	11208512	14.6	6.73	11210212	17.9	8.04
180	11201713	6.6	3.66	11205113	10.7	5.76	11208513	16.4	8.5	11210213	20.1	10.17
200	11201714	7.3	4.5	11205114	11.9	7.11	11208514	18.2	10.49	11210214	22.4	12.58
225	11201715	8.2	5.68	11205115	13.4	9.01	11208515	20.5	13.27	11210215	25.2	15.92
250	11201716	9.1	7.01	11205116	14.8	11.05	11208516	22.7	16.33	11210216	27.9	19.57
280	11201717	10.2	8.78	11205117	16.6	13.88	11208517	25.4	20.47	11210217	31.3	24.6
315	11201718	11.4	11.03	11205118	18.7	17.57	11208518	28.6	25.9	11210218	35.2	31.11
355	11201719	12.9	14.02	11205119	21.1	22.36	11208519	32.2	32.88	11210219	39.7	39.5
400	11201720	14.5	17.78	11205120	23.7	28.27	11208520	36.3	41.75	11210220	44.7	50.12
450	11201721	16.3	22.61	11205121	26.7	35.81	11208521	40.9	52.87			
500	11201722	18.1	27.75	11205122	29.7	44.25	11208522	45.4	65.24			
560	11201723	20.3	34.82	11205123	33.2	55.43						
630	11201724	22.8	43.93	11205124	37.4	70.21						

*pr SRPS-EN12.201-2 SDR26

**DIN8074, DIN8075



KPE PE-100

A PE80 ÉS PE100 KPE CSÖVEK ELŐNYEI

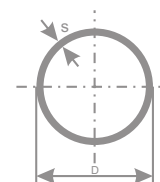
- anyaga egyáltalán nem mérgező és vízzel érintkezve teljes mértékben közömbös
- könnyen szállítható és kezelhető
- hegesztéssel vagy csatlakozókkal könnyen szerelhető
- élettartama több mint 50 év
- nem befolyásolja a víz szagát illetve ízét
- nem rakódik le benne a vízkő, mely segít a vízátteresztő képesség megtartásában
- nagyon rugalmas és kiemelkedően ellenáll a rázkódásnak, földrengésnek vagy talajmozgásnak. A PE80-as cső a flexibilisebb
- hajlékonyságának köszönhetően követni tudja a talaj tagoltságát, anélkül hogy csatlakozót kellene használni.
- hajlási rádiusza 20d
- a csövek UV állóak, és -30°C-tól +60°C-ig használhatóak
- rendkívül kopásálló
- súrlódási együtthatója 10-szer kisebb, mint az acélcsöveknek, ezáltal nagyon kicsi a nyomásvesztéség
- A PE80- as csőről a PE100-asra való átmenet elektromos csatlakozóval megoldható

D(mm)	SDR22 (S-10,5) PN6			SDR13,6 (S-6,3) PN10			SDR9 (S-4) PN16			SDR7,4 (S-3,2) PN20		
	KÓD	s	kg/m	KÓD	s	kg/m	KÓD	s	kg/m	KÓD	s	kg/m
16				11105100	1.8**	0.08	11108500	2,0	0.09	11100200	2.3	0.1
20	11101701	1.8**	0.1	11105101	1.9**	0.11	11108501	2.3	0.13	11100201	3,0	0.16
25	11101702	1.8**	0.13	11105102	2,0	0.15	11108502	3,0	0.21	11100202	3.5	0.24
32	11101703	1.9**	0.18	11105103	2.4	0.23	11108503	3.6	0.32	11100203	4.4	0.38
40	11101704	2,0*	0.24	11105104	3,0	0.36	11108504	4.5	0.56	11100204	5.5	0.6
50	11101705	2.3	0.35	11105105	3.7	0.54	11108505	5.6	0.78	11100205	6.9	0.93
63	11101706	2.9	0.56	11105106	4.7	0.87	11108506	7.1	1.25	11100206	8.6	1.47
75	11101707	3.4	0.77	11105107	5.6	1.23	11108507	8.4	1.76	11100207	10.3	2.09
90	11101708	4.1	1.17	11105108	6.7	1.76	11108508	10.1	2.54	11100208	12.3	2.99
110	11101709	5,0	1.66	11105109	8.1	2.61	11108509	12.3	3.77	11100209	15.1	4.48
125	11101710	5.7	2.15	11105110	9.2	3.36	11108510	14	4.86	11100210	17.1	5.77
140	11101711	6.4	2.71	11105111	10.3	4.21	11108511	15.7	6.11	11100211	19.2	7.25
160	11101712	7.3	3.53	11105112	11.8	5.29	11108512	17.9	7.95	11100212	21.9	9.44
180	11101713	8.2	4.46	11105113	13.3	6.74	11108513	20.1	10.1	11100213	24.6	11.9
200	11101714	9.1	5.49	11105114	14.7	8.3	11108514	22.4	12.4	11100214	27.4	14.8
225	11101715	10.2	6.92	11105115	16.6	10.6	11108515	25.2	15.6	11100215	30.8	18.7
250	11101716	11.4	8.57	11105116	18.4	13.4	11108516	27.9	19.4	11100216	34.2	23
280	11101717	12.7	10	11105117	20.6	16.7	11108517	31.3	25	11100217	38.3	28.9
315	11101718	14.3	13	11105118	23.2	21.2	11108518	35.2	30.8	11100218	43.1	36.6
355	11101719	16.1	17.2	11105119	26.1	26.9	11108519	39.7	39.1			
400	11101720	18.2	21.9	11105120	29.4	34.1	11108520	44.7	49.6			
450	11101721	20.5	27.7	11105121	33.1	43.2						
500	11101722	22.7	34	11105122	36.8	53.4						
560	11101723	25.5	42.8	11105123	41.2	66.9						
630	11101724	28.6	54	11105124	46.3	84.6						

BALENÍ

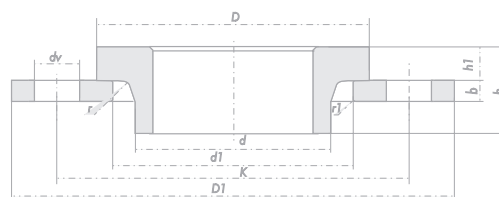
Ø20 - Ø75 kolo 200m
 Ø90 - Ø110 kolo 100m
 Ø125 - Ø630 cevi na 6 i 12m

*pr SRPS-EN12.201-2 SDR21 **DIN8074, DIN8075, UNI7611



KPE PE-80

CSŐ ÉS PEREM SZERELÉSI MÉRETEK PE80 ÉS PE100



		PN4 PE80 PN5 PE100 SDR33		PN5 PE80 PN6 PE100 SDR26		PN8 PE80 PN10 PE100 SDR17		PN10 PE80 PN12,5 PE100 SDR13,6		PN12,5 PE80 PN16 PE100 SDR11		PN16 PE80 PN20 PE100 SDR9										
d	D	h	h1	h	h1	h	h1	h	h1	h	h1	h	h1	D1	d1	K	dv	M	b	n	r1	r
20	45	35	10	35	10	35	10	35	10	35	10	63	18	95	28	65	14	12	14	4	3	4
25	58	37	12	37	12	37	12	37	12	37	12	65	20	105	34	75	14	12	14	4	3	4
32	668	37	12	37	12	37	12	37	12	37	12	65	20	115	44	85	14	12	16	4	3	6
40	78	39	14	39	14	39	14	39	14	39	14	67	22	140	52	100	18	16	16	4	3	6
50	88	45	16	45	16	45	16	45	16	45	16	73	24	150	62	110	18	16	16	4	3	6
63	102	48	18	48	18	48	18	48	18	48	18	76	26	165	75	125	18	16	16	4	3	6
75	122	50	20	50	20	50	20	50	20	50	20	78	28	185	88	145	18	16	16	4	3	6
90	138	52	22	52	22	52	22	52	22	52	22	80	30	200	104	160	18	16	18	8	3	6
110	158	52	26	52	26	52	26	52	26	52	26	80	33	220	124	180	18	16	18	8	3	6
125	158	53	28	53	28	53	28	53	28	53	28	80	36	220	137	180	18	16	18	8	3	5
140	188	54	29	54	29	54	30	54	30	54	30	80	40	250	151	210	18	16	18	8	3	5
160	212	55	30	55	30	55	30	55	30	55	30	80	44	285	172	240	23	20	18	8	3	5
180	212	60	30	60	34	60	34	70	34	70	34	80	48	285	188	240	23	20	18	8	4	4
200	268	65	28	65	32	65	34	72	40	72	40	100	53	340	213	295	23	20	20	8	4	6
225	268	68	30	68	32	68	36	75	42	75	42	100	55	340	238	295	23	20	20	8	4	6
250	320	68	32	68	32	68	38	75	45	75	45	100	62	395	263	350	23	20	22	12	4	6
280	320	68	34	68	34	76	42	87	54	87	54	100	64	395	294	350	23	20	26	12	4	6
315	370	75	36	75	36	85	46	96	58	96	58	100	73	445	331	400	23	20	26	12	4	6
355	430	80	40	80	40	90	50	106	66	106	66	116	76	505	372	460	23	20	28	16	4	6
400	482	85	41	88	44	98	54	116	72	116	72	122	78	565	425	515	27	24	32	16	4	6
450	535	92	44	92	44	104	56	122	74	122	74	136	88	615	471	565	27	24	36	20	4	6
500	585	94	44	97	47	108	58	126	76	126	76	143	93	670	521	620	27	24	38	20	4	6
560	645	97	45	102	50	112	60	132	80	132	80	147	95	736	585	681	30	27	40	20	4	6



MENETES CSATLAKOZÓ



PP MEGFÚRÓ IDOM



PEREMVÉG

FITTINGEK

A PESTAN kínálatában megtalálható a KPE vízcsövekhez szükséges összes elektromos vagy normál idomok a világszert ismert GEORGE FISCHER gyártótól.

NYOMÁSCSÖKKENÉSI EGYÜTTHTÓ	
HŐMÉRSÉKLET	EGYÜTTHTÓ
20 °C	1,00
30 °C	0,87
40 °C	0,74

A NYOMÁS, SDR ÉS PE TÍPUS ÖSSZEFÜGGÉSEI 20°-ON						
SDR d/e	S	PE 32	PE40	PE63	PE80	PE100
41,0	20,0			2,5	3,2	4,0
33,0	16,0			3,2	4,0	5,0
27,6	13,3					6,0
26,0	12,5		2,5	4,0	5,0	
22,0	10,5				6,0	
21,0	10,0	2,5	3,2	5,0		8,0
17,6	8,3			6,0		
17,0	8,0	3,2	4,0		8,0	10,0
13,6	6,3	4,0	5,0	8,0	10,0	12,5
11,6	5,3					
11,0	5,0	5,0	6,0	10,0	12,5	16,0
9,4	4,2	6,0				
9,0	4,0		8,0	12,5	16,0	20,0
7,4	3,2	8,0	10,0	16,0	20,0	25,0
6,0	2,5	10,0	12,5	20,0	25,0	32,0

A PESTAN a hegesztéshez gépeket
is kínál 20-as átmérőtől 800-ig

Kérésre hitelesített hegesztőink
elvégzik a beszerelést.



SRPS-EN12201

KPE CSÖVEK VÍZRE

(NAGYSŰRŰSÉGŰ POLIETILÉN CSÖVEK)





1300 KAPLARA 189, 34301 BUKOVIK, ARANĐELOVAC, SERBIA
PHONE: +381 34 742 160 FAX: +381 34 700 300
WEB: WWW.PESTAN.NET E-MAIL: INFO@PESTAN.NET

