



# Panoráma kapuk

Maximális átláthatóság függőleges profilok nélkül

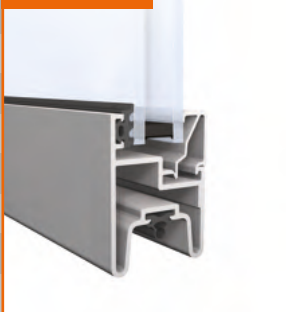
A kapu különlegességét az jelenti, hogy mivel nincs függőleges tagolódásuk, jobb kilátást biztosítanak. A kiváló minőségű, vastag - és kemény plexiüvegnek hasonló kinézete van, mint a hagyományos üvegnek, csillogó és attraktív.





← — 40/60 mm

**ALU 40**



Panoráma kapu 40 mm

Dupla plexiüveg (4-12-4 mm)

**U-érték:**

4000 x 4000 mm:  
3.87 W/m<sup>2</sup>K

**ALU 60**



Panoráma kapu 60 mm

Tripla plexiüveg (4-14.75-4 mm)

**U-érték:**

4000 x 4000 mm:  
2.36 W/m<sup>2</sup>K

## Optikai plexi

A panoráma kapuk maximális szélessége 4000 mm és magassága 4500 mm.

Ezek az exkluzív kapuk olyan épületekben ajánlottak, ahol fontos a külső megjelenés és a dizájn. A plexiüveg előnye, hogy hasonlít az igazi üvegre.

Az üvegezés kétféle módon lehetséges: 20 mm-es duplaüveg és 40 mm-es triplaüveg formájában.



## Kiváló karcolódás elleni védelem

– Hogy ne veszítse el a tökéletes kilátást

## az ALU 40 mm/ALU 60 mm részletei

### ALU 40



#### A szekciók átkötése

Az EDPM guminak köszönhetően a szekciók ellenállnak a víz és a szél hatásainak.

### ALU 40



#### ALU – alumínium profilok

Az alumínium profilok különböző hőmérsékleti viszonyok mellett is megtartják jó tulajdonságaikat, jól tömítenek.

### ALU 40/60

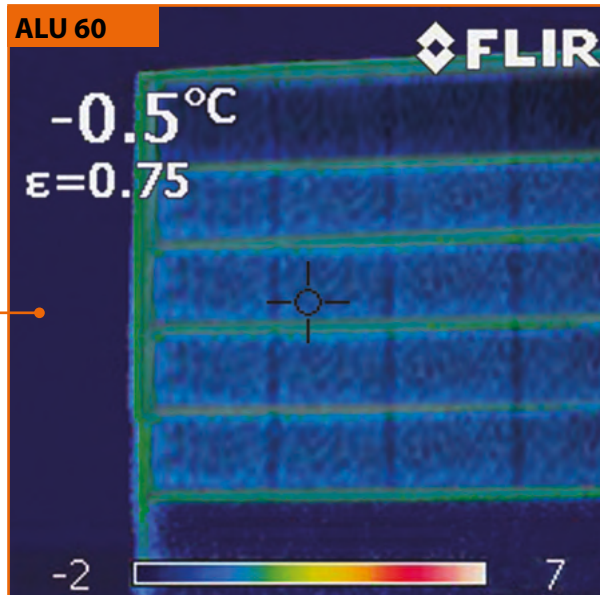
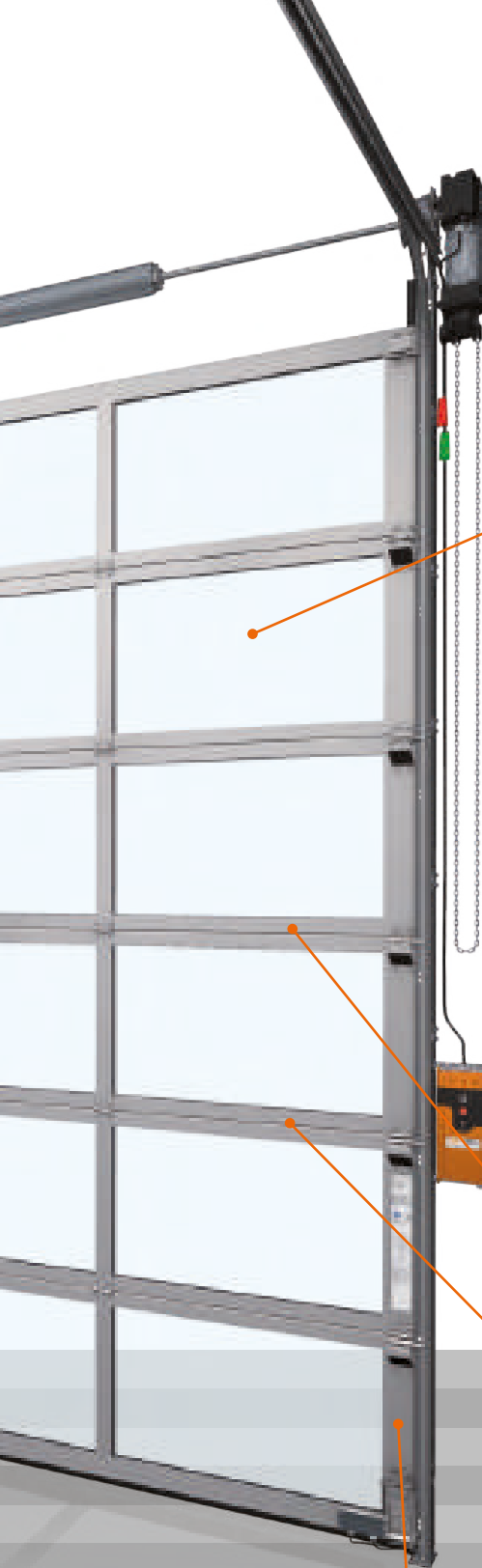


#### Szélhatás

Az Alpha a kapu szélességétől függően egy darabból készült szél elleni merevítőket használ, amelyek ellenállóbbá teszik a kaput a szélel szemben. A 4200 mm-nél szélesebb kapuk minden második szekciója szél elleni merevítővel rendelkezik. Az 5000 mm-nél szélesebb kapuk minden szekciója szél elleni merevítővel ellátott.

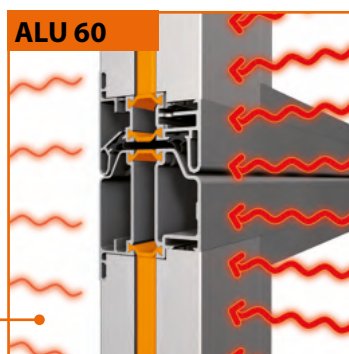
#### Párásodás

A standard ALU 40-es kapuknál, a külső hidegebb és nagyobb páratartalmú időjárás miatt enyhe párásodás alakulhat ki a plexiüveg belső oldalán, azaz a kapu hideg felületein. Amennyiben el akarja kerülni a párásodást, válassza az ISO 60-as kaput, amelynél a speciális szigetelés kizárja a pára képződését.



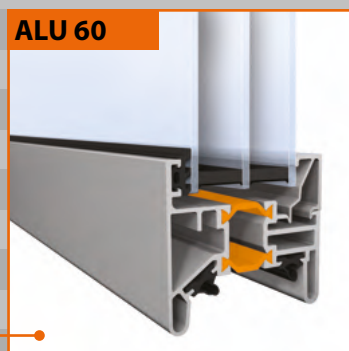
### Infravörös felvétel

Az ALU 60 kiváló hőszigetelést biztosít. A felvétel világos részei az energiavesztésért felelősek, a sötét részek a jó hőszigetelésű területet jelzik.



### Panelek összeillesztése

Az ALU 60 kapuk paneljeinek összeillesztése kiválóan ellenáll a szél és a víz nem kívánt hatásainak, és az energiavesztést a speciális szigetelő profilok akadályozzák meg.



### Műanyag háromrétegű plexiüveg

Az ALU 60 kapuk nagyon jó szigetelő tulajdonsággal rendelkező háromrétegű plexiüvegezéssel vannak ellátva. Az egyes üveglapokat szigetelő profilok választják el. A kapu rendelhető kétrétegű plexiüvegezéssel is, azonban ennél a variációnál alacsonyabb a szigetelőhatás.



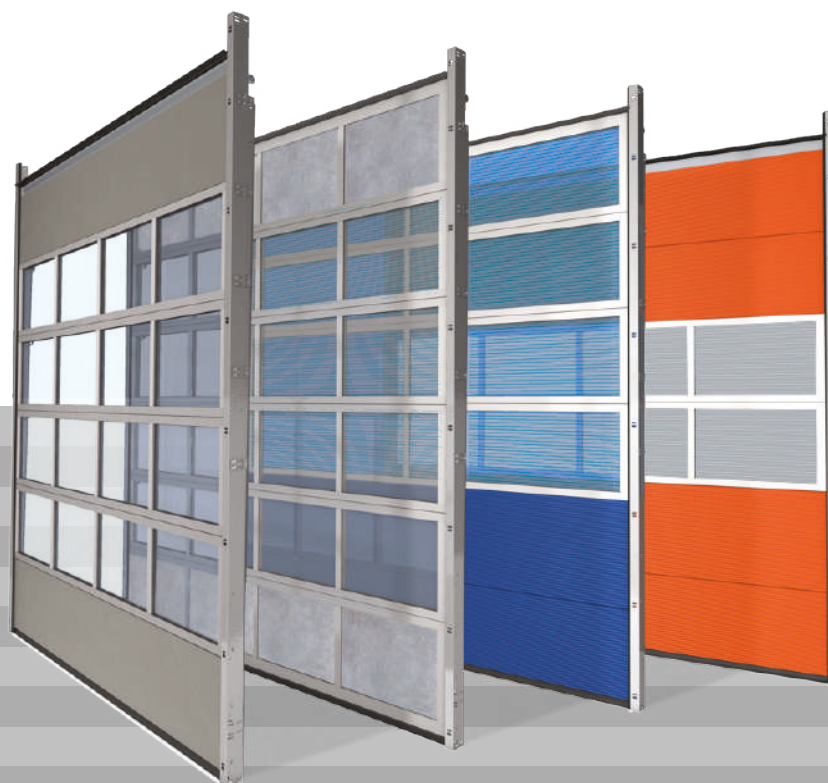
### Alumínium ablakkeret

Az Alpha az egyike azon társaságoknak, aki ablakkeret profiljait eloxált alumíniumból készíti. Gyakran láthatnak nagyobb ablakokat, amelyek műanyag kerettel ellátottak, ami nemcsak kevésbé attraktív -és ellenálló, de más hőátadási mutatókkal is rendelkezik, mint az alumínium. Magasabb hőmérséklet esetén nagy valószínűséggel a külső oldalon a műanyag kitágul, ami az alumínium takaróleceknél kizárt. További előnye az alumínium keretnek, hogy bármilyen színre festhető.



### Különböző lehetőségek

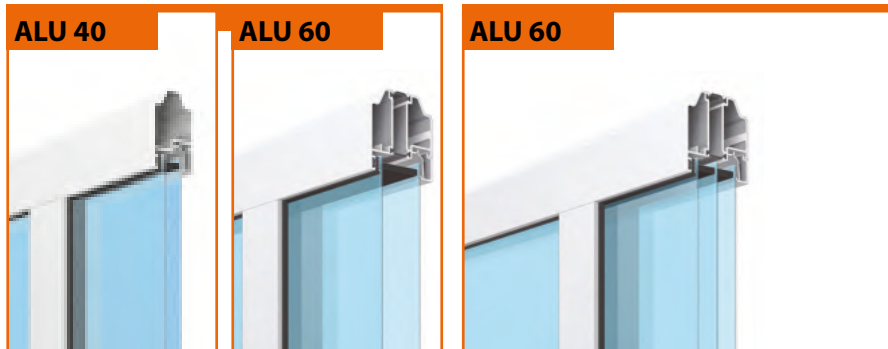
Az Alpha rengeteg variációt kínál az ALU kapuk üvegezésére. Elérhetőek különböző minőségben, színben, átláthatóságban, stílusban, ami megkönnyíti a tervezők munkáját és nagyobb szabadságot, kreativitást biztosít a tervezésnél. Választhat az egyszerű akril-polikarbonát, 4 mm-es keményített üveg, dupla akril-polikarbonát, nem átlátszó üvegezés, perforált panelek, kemény műanyag közül. A lehetőségek száma végtelen.



### Színekombinációk

Az ALU kapuk eloxált alumíniumból készülnek és nincs választható alapszín. Az alumínium bármilyen kívánság szerinti színre lakkozható. Azzal, hogy az alumíniumot Rodeca üvegezéssel vagy a 12 alapszínben választható ISO panellel kombináljuk, határtalan lehetőséget kapunk.





**ALU 40**

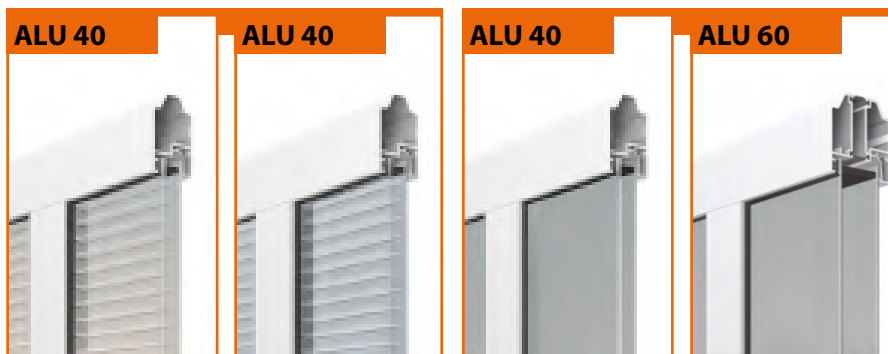
**Dupla üvegezés – átlátszó**  
 20 mm: akril-polikarbonát, átlátszó plexiüveg (fényáteresztő képesség: 100%)

**ALU 60**

40 mm: akril-polikarbonát, átlátszó plexiüveg (fényáteresztő képesség: 100%)

**ALU 60**

**Tripla üvegezés – átlátszó**  
 40 mm: átlátszó plexiüveg (fényáteresztő képesség: 100%)



**ALU 40**

**Ötkamrás polikarbonát lemez**  
 20 mm: áttetsző (fényáteresztő képesség: 63%)

**ALU 40**

20 mm: szürke (fényáteresztő képesség: 42%)

**ALU 40**

**Dupla üvegezés – részben átlátszó**  
 20 mm: strukturált üveg – SAN (fényáteresztő képesség: 80%)

**ALU 60**

40 mm: strukturált üveg – SAN (fényáteresztő képesség: 80%)



**ALU 40**

**Egyfalú perforált alumínium**  
 2mm:kerek perforáció (légáteresztő képesség: 40%)

**ALU 40**

2mm: négyzetes perforáció (légáteresztő képesség: 70%)

**ALU 40**

**Kétfalú zárt szendvicspanel**  
 20 mm: a külső oldalon sima felületű lemez, a belső oldalon durvább struktúra

**ALU 60**

40 mm: a külső oldalon sima felületű lemez, a belső oldalon durvább struktúra

**ALU 40**

**Kétfalú zárt szendvicspanel**  
 20 mm: a külső és belső oldalon durvább struktúra

**ALU 60**

40 mm: a külső és belső oldalon durvább struktúra