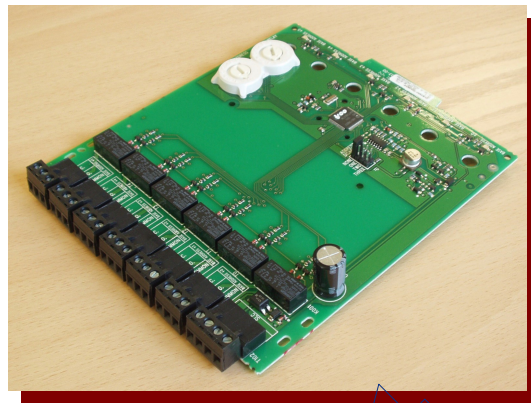


CR-6 Vezérlőmodul 6 címzett relével



BEVEZETÉS

A CR-6 vezérlő modulok a Notifier intelligens tűzjelző központokhoz (ID200, AFP400, AM2000, AM6000, AM2020) alkalmazhatók. A kártya 6 db potenciálmentes kontaktusokkal rendelkező váltó relét tartalmaz, melyeket a tűzjelző központ vezérel. A relék záró (NO) és bontó (NC) kontaktusai is hozzáférhetők. A relék csak kisfeszültségű kapcsolásokra alkalmasak, hálózati feszültség kapcsolása esetén ismétlő relét vagy az M201E-240 vezérlő modulokat kell alkalmazni. A CR-6 egy 173 x 147 mm méretű kártyán található, melyet közvetlenül a vezérlendő eszközök melletti kapcsolószekrénybe vagy külön dobozba szerelhetünk.

A kártya címzőhurkon belüli kezdőcíme két db. dekád forgókapcsolóval állítható be a 0-94 címtartományban. A beállított kezdőcímtől kezdve a kártyán levő modulok (relék) mindegyike eggyel nagyobb címen helyezkedik el. Lehetőség van egy, kettő vagy három legmagasabb című modul kiiktatására a ONE, TWO és THREE feliratú jumperekkel. Az így felszabadult címeken egyéb modulok használatára van lehetőség. Az egyes modulok lekérdezését, működését egy-egy zöld LED villogása jelzi vissza. A központ bekapcsolási parancsának hatására az aktuális reléhez tartozó zöld LED kialszik (AM2000, AM6000 központoknál).

CÍMKIVÁLASZTÁS

A CR-6 a címzőhurok 6 egymást követő modulcímét használja. A kártya kezdőcímét a két dekád forgókapcsolóval lehet beállítani. A kártya kezdőcímét ne állítsuk 94 fölé, mert akkor lesznek 99 cím fölötti, használhatatlan modulok is. Az 'Address0' jelű relé a kártyán beállított kezdőcímen, míg az 'Address5' jelű relé a 'kezdőcím+5' modulcímen fog szerepelni. (Azaz, ha a kezdőcím pl. 28, akkor a többi modul a 29, 30, 31, 32, 33 címeken fog szerepelni.)

EGYES MODULOK KIIKTATÁSA

A beállított kezdőcímmel legmagasabb címeken szereplő relét ki is iktathatjuk a rendszerből. A ONE jelű jumperrel az 'Address5' feliratú relé, a TWO jelűvel az 'Address4 és 5' feliratúak, míg a THREE jelűvel az 'Address3, 4 és 5' feliratúak, azaz a felső 3 címen levő relé iktatható ki. Ilyenkor ezek a modulcímek felszabadulnak, azaz a kiiktatott címeken más modulok is használhatók a címzőhurkon.

A MODULOK BEKÖTÉSE

A címzőhurok bejövő/továbbmenő érpárjai, valamint az egyes relék vezetékai levehető csatlakozókba köthetők be. A vezetékeket csupaszítsuk le kb. 7 mm hosszan, és úgy kössük be a levehető csatlakozók csavarkötései alá. Sodrott vezeték használata esetén használjunk érvéglezáró hüvelyeket (lehetőleg ne forrasszuk a vezetékek végeit!). A reléktől elmenő vezetékvezetés természetesen nem felügvelt.

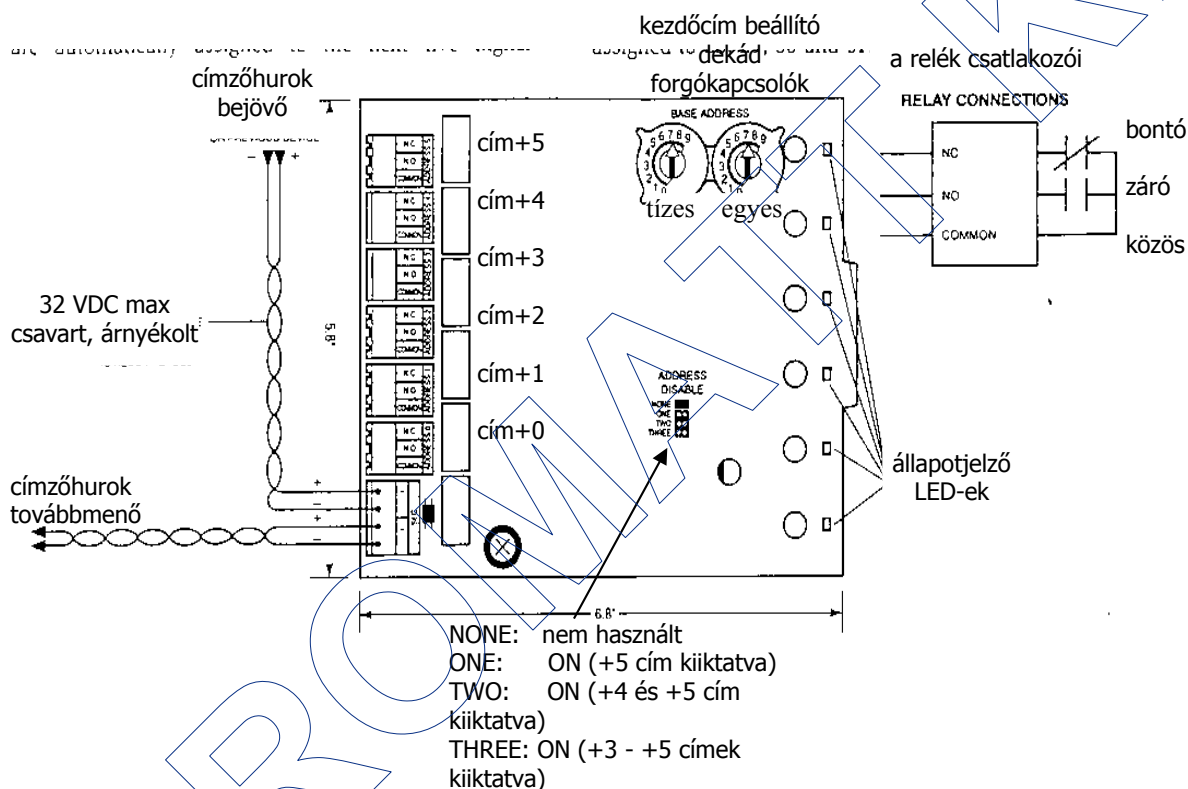
A központoknál a CR-6 modulokat mindig valamilyen relé típusnak megfelelő típusazonosítóval kell programozni (AM6000/AM2000 esetén FORC, GPND, APND, GAC, PWRC stb. vagy ID200/AFP400 esetén RELE stb.).

A CR-6 áramfelvétele megfelel 6 egyedi vezérlő modul (pl. M500CHE) áramfelvételének függetlenül attól, hogy hány modult iktattunk ki a kártyán.

MŰSZAKI ADATOK

Működtető feszültség (címzőhurok)	15 – 32 V
Nyugalmi áramfelvétel (lekérdezés 5 sec-onként)	max. 1,45 mA / 24 V
Áramfelvétel (relék bekapcsolva és minden LED ég)	max. 32 mA / 32 V
Működési hőmérséklet	0 - +50 °C
Megengedett relatív páratartalom	10 – 85% (nem kondenzálódó)
Méret	173 (hosszú) x 147 (széles) x 32 (magas) mm
Beköthető vezetékátmérő	0,9 - 2,5 mm ²
Relék árama (pulzus)	30 mA (15,6 msec; központ parancskor)
Relé érintkezők terhelhetősége	2A / 30 VDC ohmikus 1A / 30 VDC induktív (L/R = 2 msec) 0,5A / 30 VDC induktív (L/R = 5 msec)

A CR-6 KÁRTYA BEKÖTÉSE



ALKALMAZÁSI TERÜLETEK

A CR-6 relés kártyát minden olyan esetben érdemes használni, amikor a központtól távoli helyen egyszerre több független beavatkozást kell végezni. Ilyenkor célszerű a vezérlendő eszközök kapcsoló szekrényében elhelyezni a kártyát. Külön fémszekrényben történő szereléskor a szekrényt földelni kell.

Ha a reléken keresztül induktív terheléseket vezérlünk, akkor a tápegység védelme érdekében mindenképpen érdemes a terhelés sarkainál egy-egy fordított polaritású diódot (pl. 1N4001) elhelyezni a kikapcsolási tranziensek megfogására.



1116 BUDAPEST
Huszmann Alajos u. 9-11.
HUNGARY
Web: www.promatt.hu

Tel.: (36)-1-205-2385
(36)-1-205-2386
Fax.: (36)-1-205-2387
E-mail: info@promatt.hu