

A sokoldalúak

MAGDOS LK–Mágneses membrán adagoló szivattyúk:0,5 –15 l/h, maximum 16 bar



Vegyszerek megbízható adagolására

Sokrétű funkciók és kényelmes megoldások – mindezt kínálja a MAGDOS LK mágneses membrán-adagoló szivattyú. Intuitív és kényelmes kezelésével a MAGDOS LK szivattyú kategóriájának meghatározó berendezése.

A teljesítménytartomány 0,5...15 l/h tartományig terjed, ellennyomás során legfeljebb 16 bar értékig. A pontos adagoláshoz kettős golyóösszelepek gondoskodnak. Az adagoló teljesítmény összehangolása céljából a löketfrekvencia manuálisan vagy külső vezérlők által egyaránt állítható.

Alkalmazástól függően az adagoló tartományban különféle anyagokra, illetve különféle nyomó- és szívóoldali csatlakozásokra hagyatkozhatunk. A tömlőből, befecskendező helyből és szívóvezetékéből álló, összehangolt tartozékcsészletnek köszönhetően a gyors installációnak és optimális adagolási eredményeknek többé semmi szab gátat.

Egyszerű kezelés

A robusztus és csak minimális karbantartást igénylő mágneses hajtásnak köszönhetően a szállított közegek, mint pl. savak, lúgok, kicsapató és koaguláló szerek, stb., igen megbízhatóan és pontosan adagolhatók.

A 'Magdos LK' készülék nem csupán elegáns megjelenésű készülék, de többnyelvű menürendszerrel ellátott grafikus kijelzője, valamint a szivattyú beépített billentyűzeten keresztül végezhető kezelése is lényegesen leegyszerűsíti a vele végzett adagolási feladatokat.

A komplett módon tartalmazott adagoló szivattyú a minimális szerelési felülete következtében minden adagoló rendszerbe igen helytakarékosan beintegrálható és további segédeszközök alkalmazása nélkül három különböző helyzetben, álló módon, illetve balos vagy jobbos kivitelben falra is szerelhető.

Funkciók

- Teljesítménytartomány 0,5–15 l/h, max. 16 bar
- Tápfeszültség 230V±10 %, 50/60 Hz, IP65 vagy 115V±10%, 50/60 Hz
- Adagolófej légtelenítés (műanyag kivitel)
- Fali felszerelésre és talajon való elhelyezésre is alkalmas
- Kivitel PVC, PP, PVDF és nemesacél
- Löketfrekvencia a billentyűzet segítségével pontosan beállítható
- Grafikus kijelző többnyelvű menüvel
- Impulzus bemenet (értéknövelés és -csökkentés)
- Szint bemenet elő- és fő figyelmeztető jelzéssel
- Engedélyező bemenet külső Start/Stop funkcióhoz
- Szállított mennyiség kijelzése különböző mértékegységekben
- Maximális szállító teljesítmény behatárolás lehetséges
- „Eco-Mode” energiatakarékos üzemmód lehetséges
- Löket-visszajelző kimenet
- CSA és UL tanúsítván

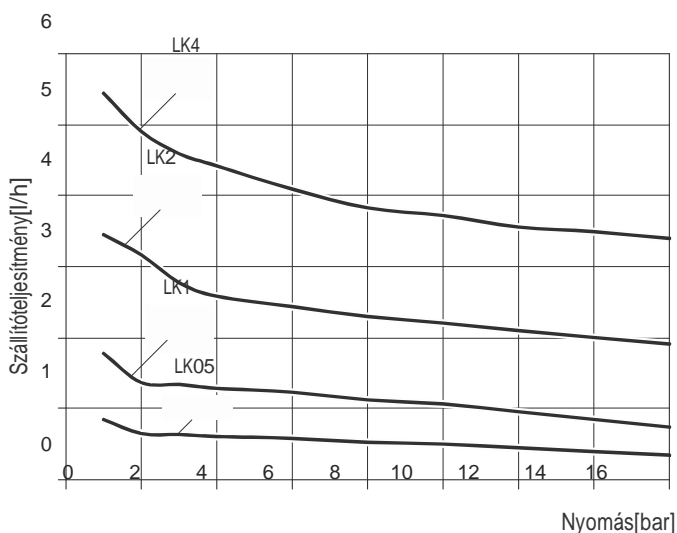
Műszaki adatok

MAGDOSLK		05	1	2	4	6	10	15	
Szállítóteljesítmény maximális ellennyomás esetén	l/h	0,36	0,76	1,9	3,4	6,2	9	13	
	ml/Hub	0,05		0,2	0,32	0,57	0,83	0,87	
Max.szállítónyomás	bar	16				8	6	3	
	l/h	0,54	1,1	2,3	3,8	6,8	10	15	
Szállítóteljesítmény közepes ellennyomás esetén	ml/Hub	0,08	0,07	0,24	0,35	0,63	0,92	1	
	bar	8				4	3	1	
Közepes szállítónyomás	bar	8				4	3	1	
Névleges löketfrekvencia	min ⁻¹	120	250	160		180		250	
Szívómagasság nem gázosodó közegekre	mWS	5		3		2			
Maximális tápnyomás	mbar					800			
Membrán átmérő	mm	24		33		39			
Szelepméret		DN3				DN4			
Tápfeszültség						230V,±10%,50/60Hzvagy 115V,±10%,50/60 Hz			
Teljesítményfelvétel	W	8	13	19		25		22	
Védelmi osztály		IP65(a csatlakozókon védőkupakkal)							
Szigetelési osztály		F							
Anyagkivitel		PVC,PP,PVDF,1.4571							
Tömeg	PVC,PP,PVDF	kg		~3,2					
	Nemesacél(1.4571)	kg		~4,3					
Megengedett környezeti hőmérséklet	°C	5–45(PVC-alkatrészekkel5–40)							
Megengedett közeghőmérséklet	°C	80(PVC-alkatrészekkel35,mitPP-alkatrészekkel60)							

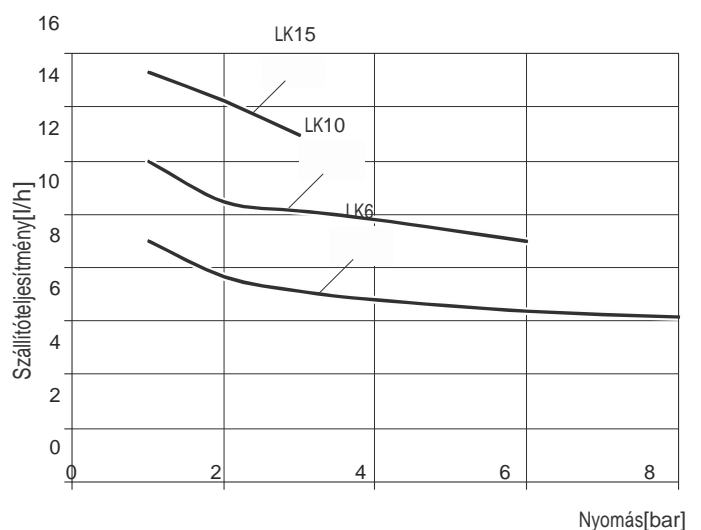
Szállítóparaméterek, jelleggörbék

Ezek a szállítóparaméterek és jelleggörbék a gyártó mérőállomásain kerültek meghatározásra, melyek 20 °C (68 °F) hőmérsékleten érvényesek vízre, 100 % löketfrekvencia esetén. A közegek (sűrűség és viszkozitás) és a hőmérséklet módosítják a szállítóteljesítményt. Mivel ezek a feltételek minden egyes alkalmazási helyen eltérőek, ezért az adagoló szivattyút tanácsos kalibrálni.

MAGDOSLK05–4



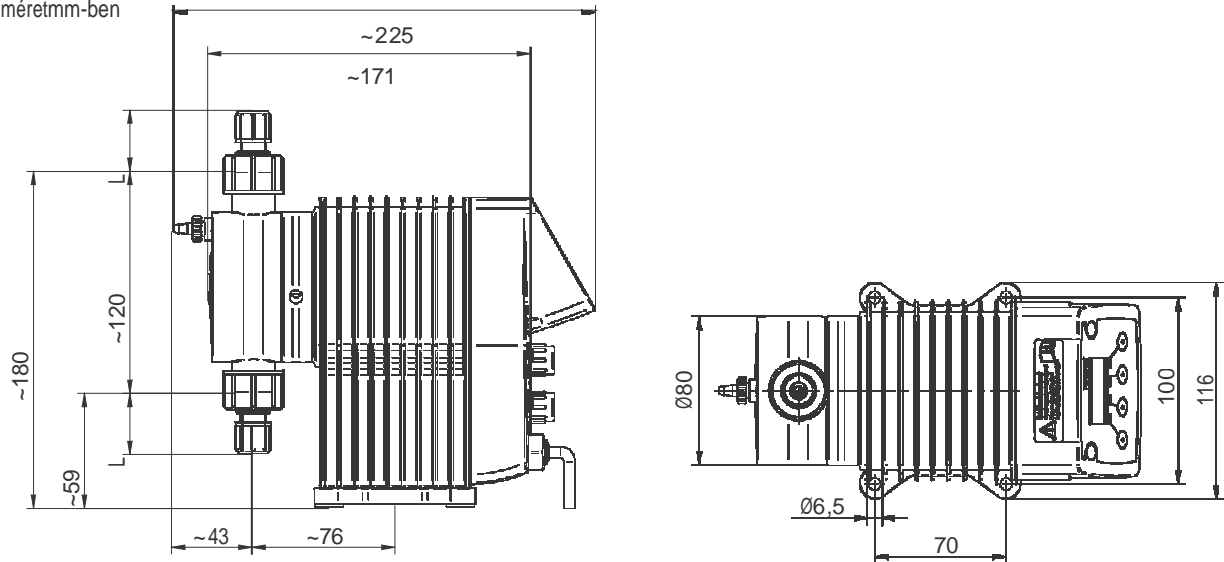
MAGDOSLK6–15



Méretetek

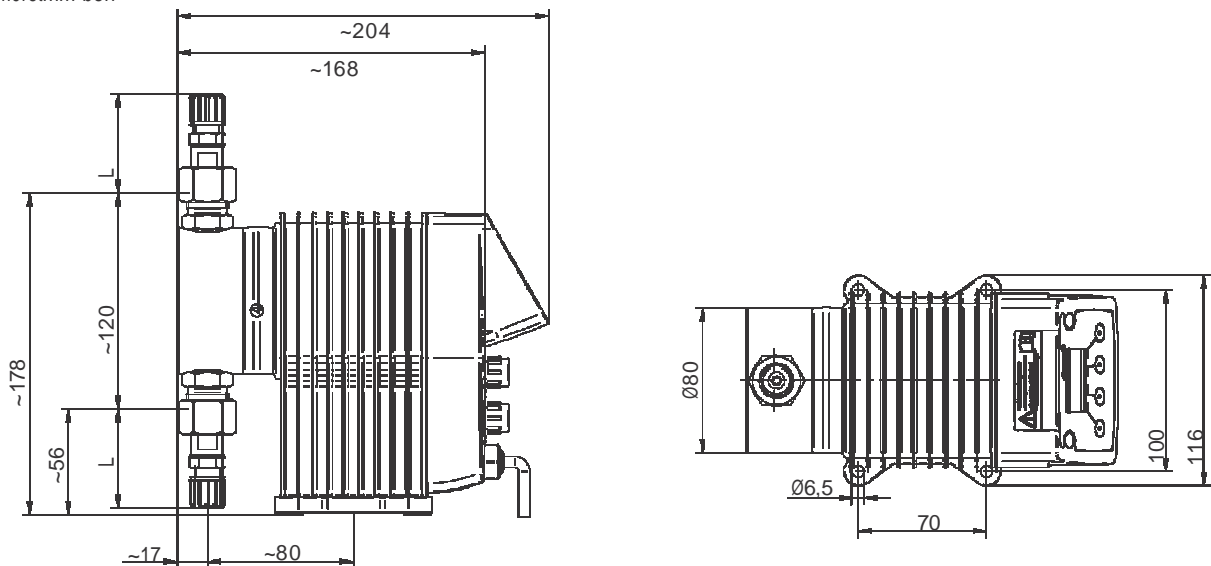
MAGDOSLKberendezésPVC,PPvagyPVDF anyagú adagolófejjel

Minden méretmm-ben



MAGDOSLK készülék nemesacél(1.4571) adagolófejjel

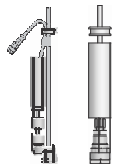
Minden méretmm-ben



Csatlakozás	Anyag	Méret	Névleges méret	L
Kapcsos tömlőcsatlakozás	PVC,PP,PVDF	4/6mm	DN4	31mm
		1/4x3/8"	1/4"	34mm
		6/9mm	DN6	34mm
	Nemesacél(1.4571), PVDF	6/12 mm	DN6	15mm
		4/6mm	DN4	50mm
		6/9mm	DN6	54mm

Adagoló szivattyújához kérésre készséggel biztosítunk további csatlakozási lehetőségeket is.

MAGDOSLK -Szabványos tartozékok



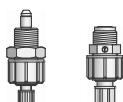
Szívóvezetékek

'SL-2' típus kerámiasúlyal, kábelhossz 3000 mm, tömlőhossz 2500 mm.

Szintfelügyelet előzetes figyelmeztetéssel, 2 kapcsolási ponttal.

Kapcsolási távolság kb. 50 mm. Kapcsoló funkció: zárás növekvőszintnél, elektromos csatlakozás az adagoló szivattyúhoz M12x1kapcsolóhüvellyel.

'SA' típusú flexibilis szívóvezeték lábszeleppel és kerámianehezékekkel, tömlőhossz 2500 mm.



Adagoló szelepek

Az adagoló vezetéknek az adagolási helyhez történő csatlakoztatására.

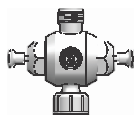
'S' típusú adagoló szelep, tömlőterhelésű, nyitónyomás 1,1 bar.

'R' típusú adagoló szelep, rugóterhelésű, nyitónyomás 0,1 bar.



Szívó- és nyomótömlők

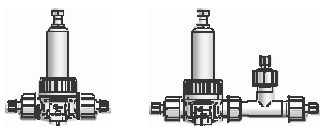
Megengedett üzemi nyomás 20°C-on a DIN EN ISO 7751 szabványnak megfelelően, vegyi ellenálló képesség és szakszerű csatlakoztatás előfeltétel.



PENTABLOC

A PENTABLOC multi-funkciós szelepet közvetlenül a szivattyú adagolófejére kell felszerelni, mely a következő funkciókat tartalmazza:

- Nyomástartó funkció, nyitónyomás 3 bar
- Nyomásmentesítő funkció, nyitónyomás 11 bar
- Antiszifon-funkció
- Adagolás-ellenőrző funkció



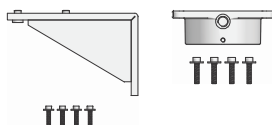
Nyomástartó és túlfolyó (áteresztő) szelepek

Nyomástartó szelepek az adagoló vezetékbe történő beszerelésre;

Beállítható nyomás 1 – 16 bar

Túlfolyó szelepek az adagoló vezetékbe történő beszereléshez;

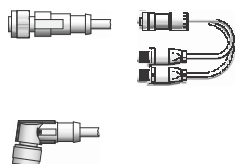
Beállítható nyomás műanyag esetén 1 – 16 bar, nemesacél kivételénél 1 – 25 bar.



Fali konzol és köztes darab

Fali konzol a szivattyú felszereléséhez szükséges rögzítő anyagokkal együtt. Anyaga: PP

Köztes darab a szivattyú felszereléséhez szükséges rögzítő anyagokkal együtt, a szivattyúnak vízmérőre történő felszerelése esetén szükséges. Anyaga: alumínium-öntvény, bevonatos kivitelben.



Különbéle kábelek, dugók és adapterek

Kábelek a következőkhöz: 'A' kódolású külső engedélyező és impulzus kimenet, 'A' kódolású impulzus bemenet, 'A' kódolású szintellenőrző egység.

Csatlakozóhüvely: meglévő szívóvezetékek, ill. szintellenőrző egységek utólagos felszereléséhez.

Adapter: régebbi szívóvezetékek felhasználásakor 3,5 mm-es kapcsoló dugóval, szívóvezeték használatokor M12x1-es kapcsolóhüvellyel.