

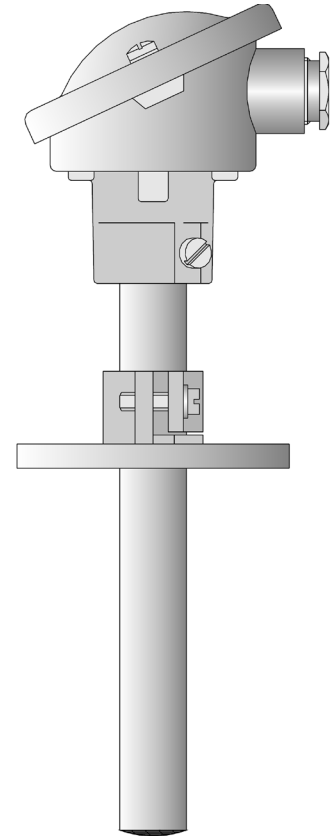
Behelyezhető hőelemek „A” formájú csatlakozófejjel

- -200...+1600°C közötti hőmérsékletekhez
- Acél és kerámia védőcsőben
- Egyszeres és kettős hőelemként
- Távadóval egybeépítve

A behelyezhető hőelemeket elsősorban gáz halmazállapotú és folyékony közegekben történő mérések elvégzéséhez használják. Alkalmazási területek többek között: a fűtéstechika, kemence- és a készülékgyártás.

Az „A” formájú csatlakozófej +100°C fok környezeti hőmérsékletig alkalmazható. A nyakcső acélból készül. Megfelelő ellenkarimával - lásd a 90.9725 típuslapot - 1 bar nyomásig megfelel. A különböző kerámia-, valamint hőálló acél védőcsövek a vegyi hatásoktól és mechanikus sérülésektől védik a mérőbetétet. A védőcső anyagát a helyszíni feltételekhez illeszkedve kell kiválasztani. A hosszvarratos védőcsövek kedvezőtlen feltételek mellett megrepedhetnek.

A mérőbetét: hőelem a DIN EN 60 584, 2 osztálypontosság és DIN 43 710 szerint. Egyszeres és kettős hőelem kivitelek lehetségesek.



Műszaki adatok

Csatlakozófej

„A” forma, DIN 43 729, alumínium-présöntés, M 20x1,5; IP 54,
környezeti hőmérséklet -40...+100°C

Figyelem: a környezeti hőmérséklet beépített távadó alkalmazása esetén alacsonyabb,
típuslap 70.7010 (95.6550)

Folyamatcsatlakozás

Csavaros csököttés C1^o

Karima D 22mm, DIN 43 734

Karima D 32mm, DIN 43 734

Védőcső

Acél 1.4749, D 22mm, alkalmazási hőmérséklet +1150°C fokig (húzott, varratmentes)

Acél 1.4841, D 22mm, alkalmazási hőmérséklet +1150°C fokig (húzott, varratmentes)

Kerámia KER 610, D 15mm, D 24mm, alkalmazási hőmérséklet +1300°C fokig

Kerámia KER 710, D 15mm, D 24mm, alkalmazási hőmérséklet +1600°C fokig

Mérőbetét

Szigetelt kialakítás:

1 x Fe-CuNi (Fe-KO) „J”, DIN EN 60 584, Kl. 2, alkalmazási hőmérséklet -200...+600°C

1 x Fe-CuNi (Fe-KO) „L”, DIN 43 710, Kl. 2, alkalmazási hőmérséklet -200...+600°C

1 x NiCr-Ni „K”, DIN EN 60 584, Kl. 2, alkalmazási hőmérséklet -200...+1200°C

1 x Pt10Rh-Pt „S”, DIN EN 60 584, Kl. 2, alkalmazási hőmérséklet 0...1300°C

1 x Pt30Rh-Pt6Rh „B”, DIN EN 60 584, Kl. 2, alkalmazási hőmérséklet 600...1600°C

2 x Fe-CuNi (Fe-KO) „J”, DIN EN 60 584, Kl. 2, alkalmazási hőmérséklet -200...+600°C

2 x Fe-CuNi (Fe-KO) „L”, DIN 43 710, Kl. 2, alkalmazási hőmérséklet -200...+600°C

2 x NiCr-Ni „K”, DIN EN 60 584, Kl. 2, alkalmazási hőmérséklet -200...+1200°C

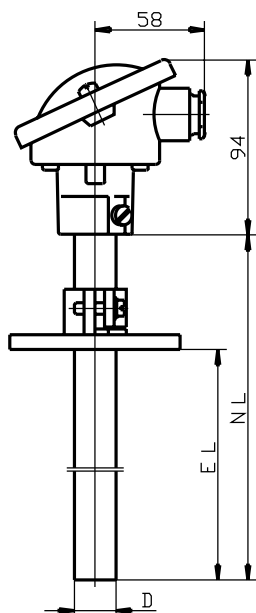
2 x Pt10Rh-Pt „S”, DIN EN 60 584, Kl. 2, alkalmazási hőmérséklet 0...1300°C

2 x Pt30Rh-Pt6Rh „B”, DIN EN 60 584, Kl. 2, alkalmazási hőmérséklet 600...1600°C

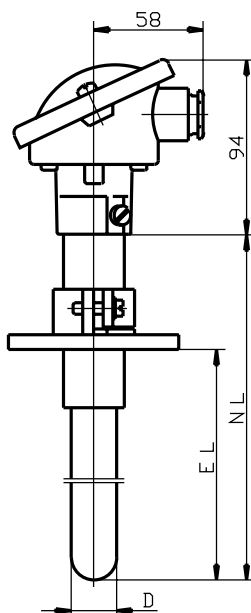
Távadó

Programozható távadó kimenet 4...20mA / 20...4mA,
típuslap 70.7010 (95.6550)

Méreték



Típus: 901101/10

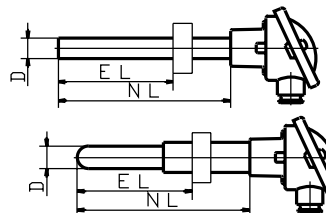


Típus: 901101/20

Megrendelési adatok: Behelyezhető hőelemek „A” formájú csatlakozófejjel

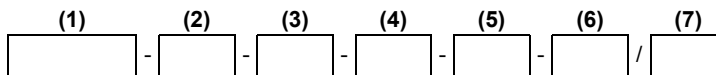
(1) Alap kivitel

901101/10	Behelyezhető hőelem hőálló acél védőcsővel
901101/20	Behelyezhető hőelem kerámia védőcsővel



	(2) Mérőbetét / alkalmazási hőmérséklet °C
x	1040 1 x Fe-CuNi (Fe-KO) „J”, alkalmazási hőmérséklet -200...+600°C
x	1042 1 x Fe-CuNi (Fe-KO) „L”, alkalmazási hőmérséklet -200...+600°C
x	1043 1 x NiCr-Ni „K”, alkalmazási hőmérséklet -200...+1200°C
x	1044 1 x Pt 10 Rh-Pt „S”, alkalmazási hőmérséklet 0...1300°C
x	1046 1 x Pt 30 Rh-Pt 6 Rh „B”, alkalmazási hőmérséklet 600...1600°C
x	2040 2 x Fe-CuNi (Fe-KO) „J”, alkalmazási hőmérséklet -200...+600°C
x	2042 2 x Fe-CuNi (Fe-KO) „L”, alkalmazási hőmérséklet -200...+600°C
x	2043 2 x NiCr-Ni „K”, alkalmazási hőmérséklet -200...+1200°C
x	2044 2 x Pt 10 Rh-Pt „S”, alkalmazási hőmérséklet 0...1300°C
x	2046 1 x Pt 30 Rh-Pt 6 Rh „B”, alkalmazási hőmérséklet 600...1600°C
	(3) Védőcső átmérője D mm-ben
x	15 D 15mm (nyakcső D 22mm)
x	22 D 22mm
x	24 D 24mm (nyakcső D 32mm)
	(4) Névleges hossz NL mm-ben (180 < NL < 1400)
x	500 500mm, beépítési hossz (EL) 100...460mm
x	710 710mm, beépítési hossz (EL) 100...670mm
x	1000 1000mm, beépítési hossz (EL) 100...960mm
x	1400 1400mm, beépítési hossz (EL) 100...1360mm
x	... Szövegesen megadni (100mm lépcsőben)
	(5) Folyamatcsatlakozás
x	000 folyamatcsatlakozás nélkül
x	256 Csavaros csökötés C 1” (csak D 22mm-hez), acél
x	669 Karima D 22mm, DIN 43 734
x	671 Karima D 32mm, DIN 43 734
	(6) Védőcső anyaga
x	27 Acél X 18 CrN 28 anyagszám 1.4749 (alkalmazási hőmérséklet +1150°C fokig)
x	28 Acél X 15 CrNiSi 25 20 anyagszám 1.4841 (alkalmazási hőmérséklet +1150°C fokig)
x	93 Kerámia KER 610 (alkalmazási hőmérséklet +1300°C fokig)
x	94 Kerámia KER 710 (alkalmazási hőmérséklet +1600°C fokig)
	(7) Kiegészítők
x	000 alap kivitel
x	331 1 x távadó programozható kimenet 4...20mA / 20...4mA ³ , típuslap 70.7010 (95.6550)

Megrendelési kulcs



Megrendelési példa

901101/10 - 1042 - 22 - 710 - 669 - 27 / 000

3. A mérésstartomány és a kimeneti jel szövegesen adandó meg.

Raktári kivitelek:

(1)	(2)	(3)	(4)	(5)	(6)	(7)	Értékesítési cikkszám
901101/10	1043	22	500	669	27	000	90/00054836
901101/10	1043	22	710	669	27	000	90/00054837
901101/10	1043	22	1000	669	27	000	90/00054838
901101/10	2043	22	500	669	27	000	90/00054841
901101/10	2043	22	710	669	27	000	90/00054842
901101/10	2043	22	1000	669	27	000	90/00054843
901101/20	1043	15	500	669	93	000	90/00054846