

# MT 625

CHARIOTS TÉLESCOPIQUES FIXES



 **MANITOU**

[www.manitou.com](http://www.manitou.com)

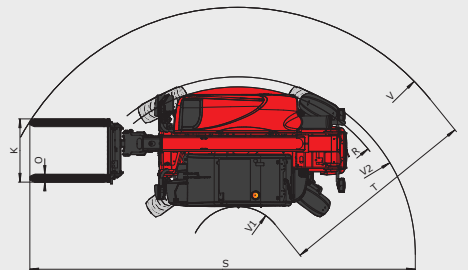
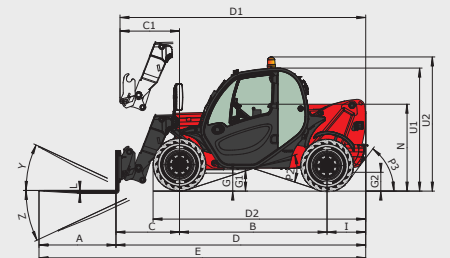
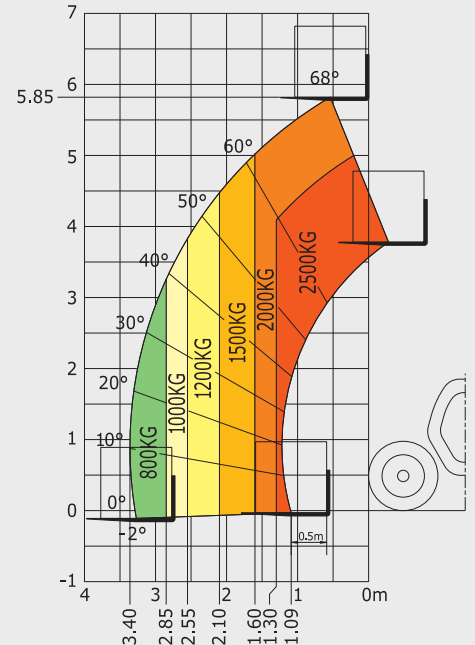
# MT625H

## MT 625 H

Levage	
Capacité max.	2500 kg
Hauteur de levage max.	5.85 m
Effort d'arrachement avec benne (ISO 8313)	3427 daN
Temps à vide	
Levée	8.0 s
Descente	5.4 s
Sortie télescope	5.6 s
Rentrée télescope	4.3 s
Cavage	3.5 s
Déversement	3.6 s
Pneumatiques	
12-16.5 12PR SKS CL TUBELESS	
Freinage	
Frein de service	hydraulique multidisques à bain d'huile
Frein de parking	fonctionnement automatique - type négatif
Moteur	
KUBOTA STAGE III B / FINAL TIER 4	
Type	V3307-DI-T-E4B
Cylindrée	4 cylindres - 3331 cm <sup>3</sup>
Puissance	75 cv/55.4 kW
Couple max.	265 Nm
Injection	directe
Refroidissement	eau
Effort de traction en charge	3550 daN
Transmission	
hydrostatique	
Inverseur de marche	électrohydraulique
Nombre de rapports (avant/arrière)	2/2
Vitesse de déplacement max. (peut varier selon la réglementation applicable)	25 km/h
Mode de direction	4 roues directrices - 3 modes de direction
Commandes	
JSM® Joystick multi-fonction coupure de mouvements aggravants - Norme EN15000	
Hydraulique	
Pompe	à engrenage avec diviseur de débit 90 l/min - 235 bar
Réservoirs	
Système de refroidissement	12 l
Huile moteur	11.2 l
Huile hydraulique	115 l
Carburant	63 l
Poids à vide (avec fourches)	
4800 kg	
Dimensions	
C. Porte-à-faux AV au tablier	0.99 m
B. Empattement	2.30 m
I. Porte-à-faux AR	0.60 m
D. Longueur hors tout au tablier	3.90 m
G1. Garde au sol	0.33 m
J. Largeur hors tout cabine	0.79 m
F. Voie AV	1.49 m
W. Largeur hors tout	1.81 m
U1. Hauteur hors tout	1.92 m
Fourches standard (longueur x largeur x épaisseur)	1200 x 125 x 45 mm
Rayon de braquage (ext. roues)	3.31 m
Bruits et vibrations	
Bruit au poste de conduite (LpA)	76 dB
Bruit à l'environnement (LwA)	104 dB
Vibration sur l'ensemble mains/bras	<2.50 m/s <sup>2</sup>

## Abaque tout-terrain norme EN1459 annexe B

### Machine sur pneus avec fourches



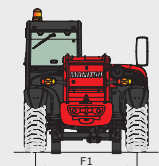
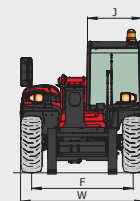
mm	
A	1200
B	2300
C	991
C1	928
D	3894
D1	3831

D2	3275
E	5094
F	1492
F1	1492
G	240
G1	330
G2	253

I	603
J	797
K	1015
L	45
N	1314
O	125
P2	37°

P3	52°
R	3150
S	6651.5
T	3935
U1	1920
U2	2054
V	4700

V1	765
V2	3310.5
W	1813
Y	12°
Z	117°



Cette publication présente le descriptif des versions et possibilités de configuration des produits Manitou qui peuvent différer en équipement. Les équipements présentés dans cette brochure peuvent être de série, en option, ou non disponibles suivant les versions. Manitou se réserve le droit, à tout moment et sans préavis, de modifier les spécifications décrites et représentées. Les spécifications portées n'engagent pas le constructeur. Pour plus de détails, contactez votre concessionnaire Manitou. Document non contractuel. Présentation des produits non contractuelle. Liste des spécifications non exhaustive. Les logos ainsi que l'identité visuelle de l'entreprise sont la propriété de Manitou et ne peuvent être utilisés sans autorisation. Tous droits réservés. Les photos et schémas contenus dans la présente brochure ne sont fournis qu'à des fins de consultation et à titre indicatif.

MANITOU BP SA - Société anonyme à conseil d'administration - Capital social : 39 547 824 euros - 857 802 508 RCS Nantes

