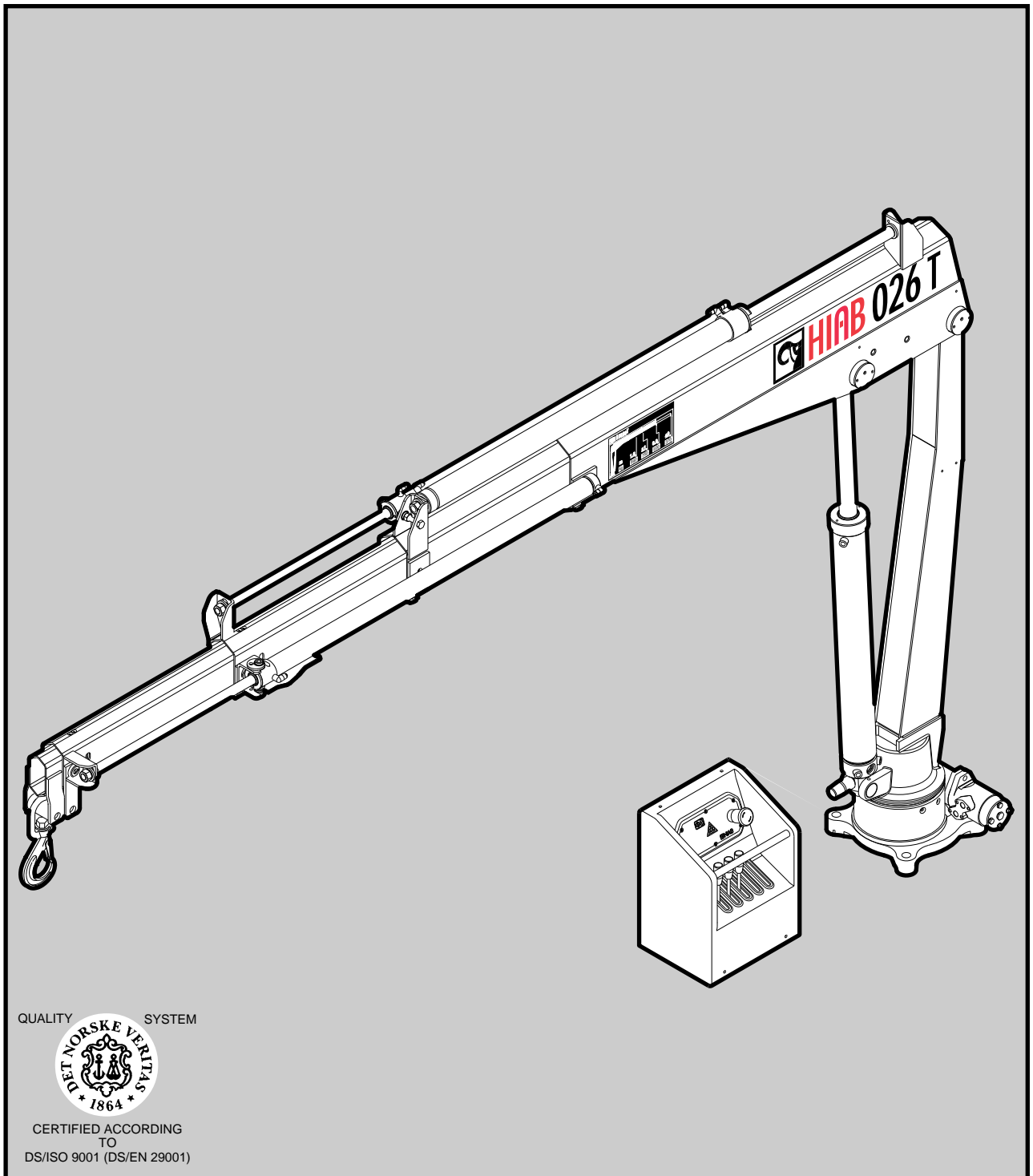


HIAB 026 T

TECHNICAL DATA • TECHNISCHE DATEN
FICHE TECHNIQUE • DATI TECNICI
TECHNISCHE GEGEVENS

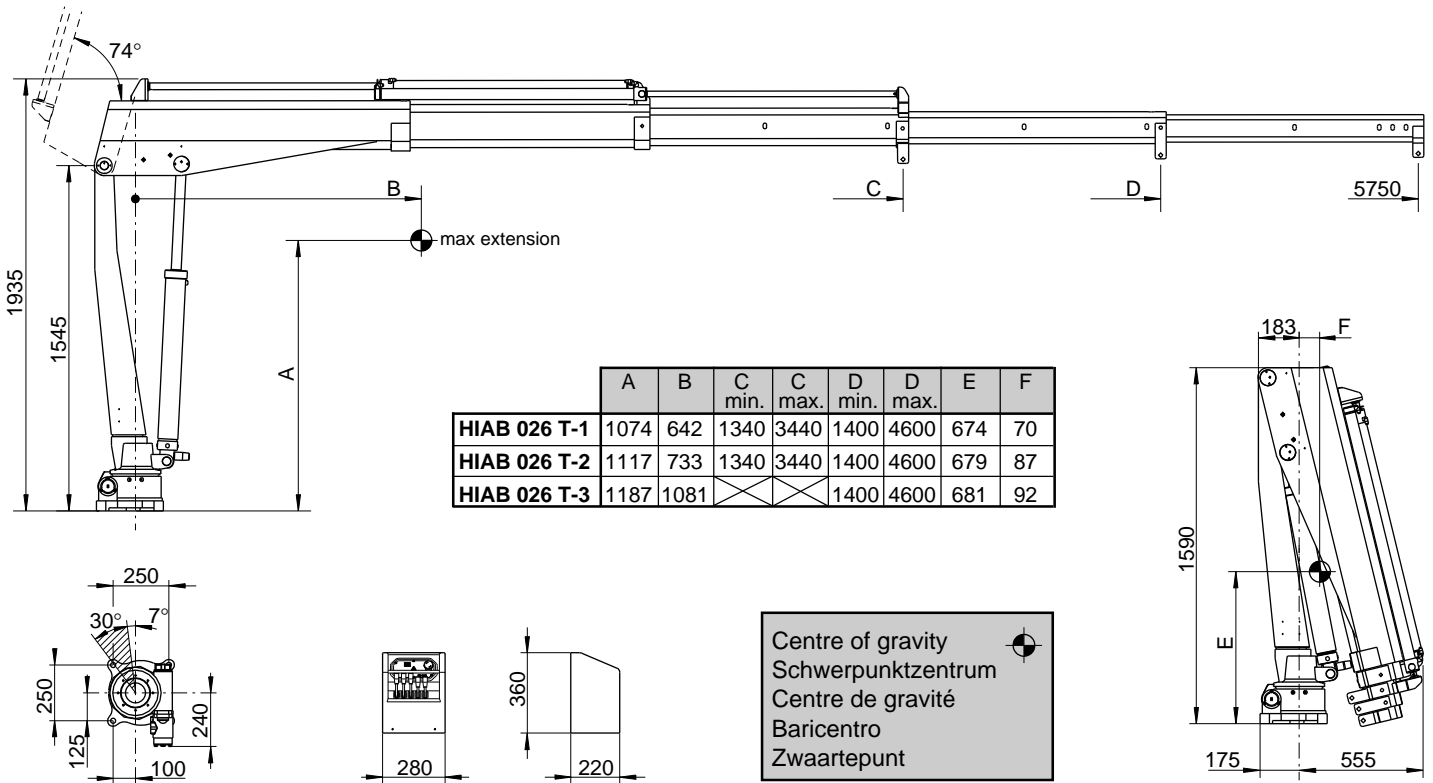


QUALITY SYSTEM



CERTIFIED ACCORDING
TO
DS/ISO 9001 (DS/EN 29001)

HIAB 026 T



TECHNICAL DATA

Lifting capacity, max.

Hydraulic outreach, standard

Hydraulic boom extension

Extension cylinder pulling force

Extension cylinder pushing force

Outreach with manual extensions

Lifting height above installation level, standard - With manual extensions

Outreach - lifting capacity, standard

Outreach - lifting capacity, with manual extensions

Max. recommended oil flow (PTO)

Power needed at recommended oil flow (PTO)

Working pressure

Slewing angle

Max. slope viable at full capacity

Slewing torque, gross

Slewing speed (10 l/m)

Lifting speed at standard hydraulic outreach/max. oil flow (10 l/m)

Height in folded position

Width in folded position

TECHNISCHE DATEN

Kapazitätsklasse, max.

Standardausladung, hydraulisch

Hub hydraulisches Teleskop

Zugkraft hydraulisches Teleskop

Druckkraft hydraulisches Teleskop

Ausladung man. Armverlängerung

Standardhubhöhe über Kransockel - Mit man. Armverlängerungen

Ausladung - Tragkraft Standard

Ausladung - Tragkraft, mit man. Armverlängerung

Max. Ölfördermenge (PTO)

Leistungsbedarf bei max. Ölfördermenge (PTO)

Arbeitsdruck

Schwenkbereich

Max. Neigung bei max. Hubkraft

Bruttoschwenkmoment

Schwenkgeschwindigkeit (10 l/m)

Hubgeschwindigkeit bei std. Ausladung hydr./max. Ölfördermenge (10 l/m)

Höhe in Transportstellung

Breite in Transportstellung

FICHE TECHNIQUE

Couple de levage, maximum

Portée hydraulique, standard

Course d'extension hydraulique

Force de traction du vérin télescope

Force de poussée du vérin télescope

Portée avec extension manuelle

Hauteur de levage audessus du plan de pose, standard - Avec extensions manuelles

Portée - force de levage, standard

Portée - force de levage, extensions manuelles

Débit maximum (PTO)

Puissance requise au débit maximum (PTO)

Pression de travail

Angle de giration

Angle possible pour couple de levage maximum

Couple de giration, brut

Vitesse de giration (10 l/m)

Vitesse de levage avec portée hydraulique standard et débit maximum (10 l/m)

Hauteur en position de transport

Largeur en position de transport

DATI TECNICI

Prestazione

Sbraccio standard

Corsa sfilo idraulico

Forza sfilo in rientro

Forza sfilo in uscita

Sbraccio con prolunghe

Altezza di sollevamento da base gru, standard - Con prolunghe

Sbraccio - Portate, standard

Sbraccio - Portate, Con prolunghe

Max. mandata olio consigliata (PTO)

Potenza richiesta con mandata olio consigliata (PTO)

Pressione di esercizio

Angolo di rotazione

Inclinazione superabile a max prestazione

Coppia di rotazione

Velocità di rotazione (10 l/m)

Velocità di sollevamento con braccio standard e mandata consigliata (10 l/m)

Altezza gru ripiegata

Larghezza gru ripiegata

Weight:

Gewichte:

Poids:

Peso:

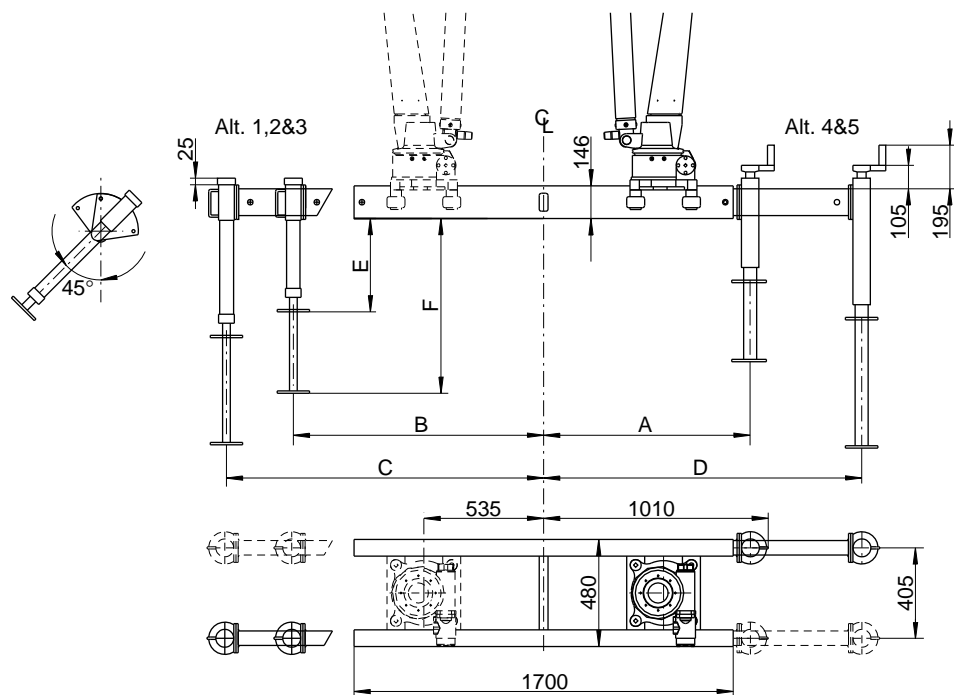
Crane in standard version

Kran in Standardausführung

Grue standard

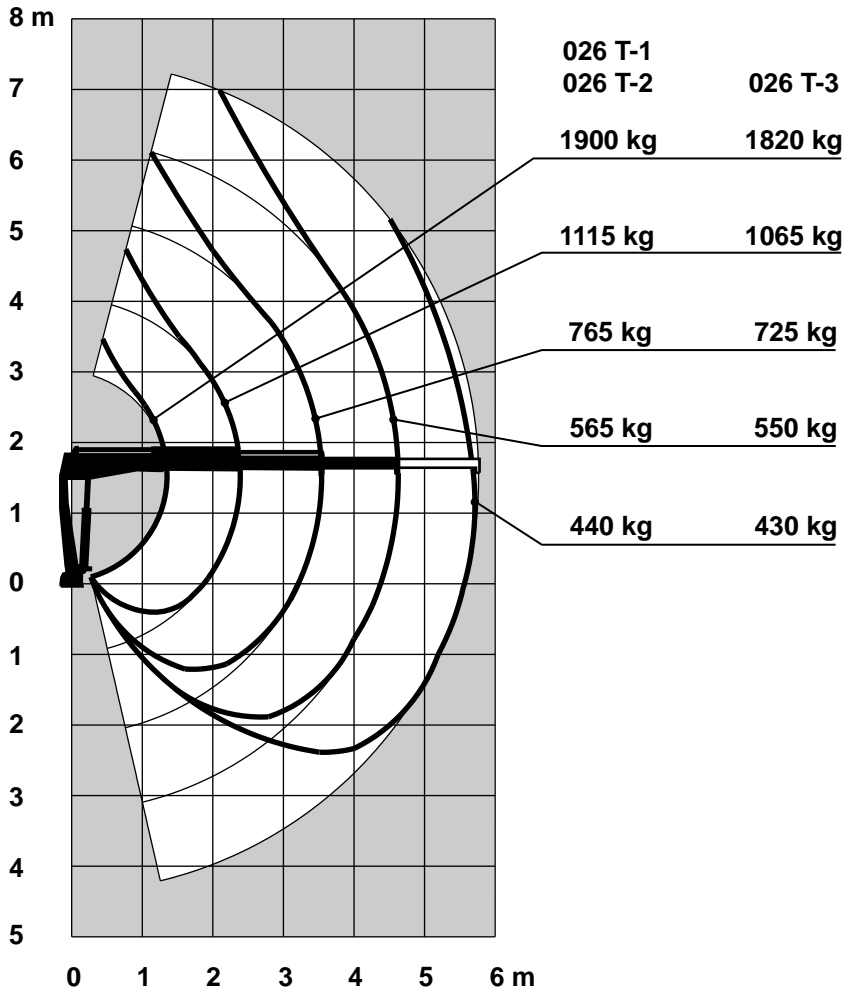
Gru standard

UNIVERSAL MOUNTING FRAME



Outrigger legs • Stützbeine Stabilisateurs • Gatos • Steunpoten					
	Extendable Ausziehbare Extensibles Extensibles Uitschuifbaar	Extendable and tiltable Ausziehbare und schwenkbar Extensibles et basculant Extensibles abatibles Uitschuifbaar en draaibaar			
A	925	945			
B	1425	1445			
C	1725	1745			
D	2075	2095			
Alt.	1	2	3	4	5
E	310	415	530	270	445
F	610	780	1010	560	1010

TECHNISCHE GEGEVENS	HIAB 026 T-1	HIAB 026 T-2	HIAB 026 T-3
Hefvermogen, max.	25.4 kNm ~ 2.6 tm	25.2 kNm ~ 2.6 tm	25.1 kNm ~ 2.6 tm
Hydraulisch bereik, standaard	3.4 m	3.4 m	4.6 m
Hydraulische giekverlenging	1.0 m	2.1 m	3.2 m
Uitschuifcilinder trekkacht	20.7 kN	12.6 kN	12.6 kN
Uitschuifcilinder drukkracht	32.3 kN	20.7 kN	20.7 kN
Bereik met mechanische giekverlenging	5.8 m	5.8 m	5.8 m
Hefhoogte vanaf montage plaat, standaard	5.0 m	5.0 m	6.0 m
- Met mechanische verlenging	7.0 m	7.0 m	7.0 m
Bereik - hefvermogen standaard	1.3 m - 1900 kg 2.3 m - 1115 kg	1.3 m - 1900 kg 2.3 m - 1115 kg 3.4 m - 765 kg	1.4 m - 1820 kg 2.4 m - 1065 kg 3.5 m - 725 kg 4.6 m - 550 kg
Bereik - hefvermogen - met mechanische verlenging	3.4 m - 765 kg 4.6 m - 565 kg 5.8 m - 440 kg	4.6 m - 565 kg 5.8 m - 440 kg	5.8 m - 430 kg
Max. pompopbrengst (PTO)	10 l/min	10 l/min	10 l/min
Benodigd pompvermogen bij max. pompopbrengst (PTO)	2.9 kW	2.9 kW	2.9 kW
Werkdruk	17.5 MPa	17.5 MPa	17.5 MPa
Zwenkbereik	330°	330°	330°
Max. zwenkhoek bij maximum hefvermogen	5°	5°	5°
Bruto zwenkmoment	3.5 kNm	3.5 kNm	3.5 kNm
Zwenksnelheid (10 l/m)	12°/s	12°/s	12°/s
Hefsneldheid bij standaard hydraulisch bereik en max. pompopbrengst (10 l/m)	0.21 m/s - 2.3 m	0.32 m/s - 3.4 m	0.45 m/s - 4.6 m
Hoogte in transportpositie	1590 mm	1590 mm	1590 mm
Breedte in transportpositie	740 mm	740 mm	740 mm
Gewichten:			
Standardkraan	250 kg	265 kg	295 kg



LOAD AND RANGE DIAGRAM

BELASTUNGS- UND BEWEGUNGSDIAGRAMM

DIAGRAMME DE CHARGE ET D'EVOLUTION

DIAGRAMMA DI CARICO E CAMPO DI LAVORO

LAST EN WERKBEREIK DIAGRAM

Designed and strength calculated in accordance with DIN 15018, crane group B2
 Berechnungsgrundlage für Konstruktion und Festigkeit ist die Norm DIN 15018, Belastungsgruppe B2
 Conçue avec une résistance mécanique conformément aux normes DIN 15018, capacité B2
 Progetto a norma tecnica DIN 15018, condizione di impiego B2
 Ontwerp en berekeningen zijn uitgevoerd volgens DIN 15018, kraangroep B2

We reserve the right to introduce changes in design
 Konstruktionsänderungen vorbehalten
 Droit de modification réservé
 Dati forniti con riserva di modifica a scopo di perfezionamento
 Konstruktiewijzigingen voorbehouden

CE Cranes sold on the European market are CE-marked and thus certify compliance with the Machinery Directive.



The World's No.1 Selling Articulated Crane

HIAB is a Partek Cargotec Company