

## GAZDASÁGOS HIGIÉNY SZAKMAI HÍRLEVÉL

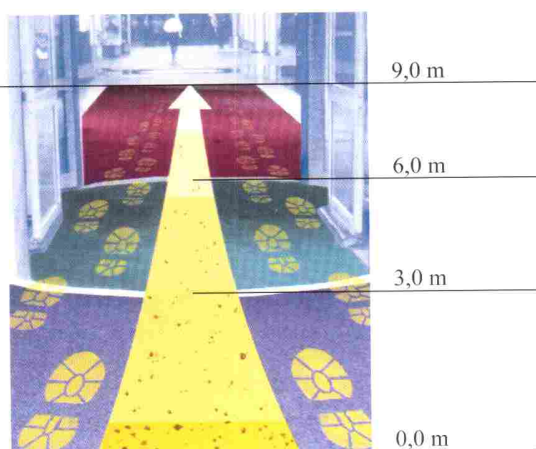
2010. december, 2011. január

Kettő összevont számunkban, a csúszásmentesítésről, és a szennyfelfogás hasznosságával ismerkedhetnek meg.

### **A BEJÁRATA, A CÉGE, ÉS AZ ÉPÜLETE NÉVJEGYE.**

99%

szennyeződés  
csökkentés



Az épületbe bevitt szennyeződések rendkívül **rossz benyomást** keltenek már a bejáratnál. Ezenkívül, jelentősen **megnövekedik a takarítási költség**, illetve **nő a csúszásveszély**.

Ahhoz, hogy ezeket elkerüljük, célszerű olyan megoldásokat keresni, ami az összes problémát kiküszöböli.

Ilyenek a bejárat szennyfogó szőnyegrendszerek.

Leszedik és összegyűjtik a szennyeződést, a sarat és a vizet a cipőről, megvédik a padlót, csökkentik az elcsúszás veszélyét.

Tudta, hogy a padlózatán lévő szennyeződések 90%-a kívülről kerül be, így **minél kevesebb szennyeződés kerül be az épületbe annál kevesebbet kell takarítani?**

Megkülönböztetünk:

- Kültéri
- Szélfogóba
- Beltéri típusokat.

Mindegyik típus más funkciót lát el.



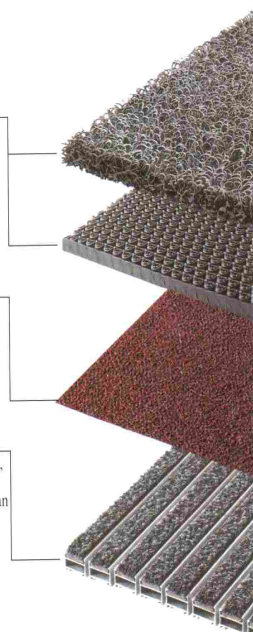
A **kültéri szőnyegeknek** nagy szerepük van a **bejárat első szakaszánál**, hogy eltávolítsa és összegyűjtse a durva szennyeződéseket.

Ezek a szőnyegek nyitott hálós szerkezetűek. A rugalmas hurkolt szálak megtisztítják a cipőtalpakat és elvezetik a szennyeződést a szőnyeg belsejébe.

Terra szőnyeg  
kültérre, rendkívül tartós,  
hatékonyan fogja fel a  
szennyeződést.

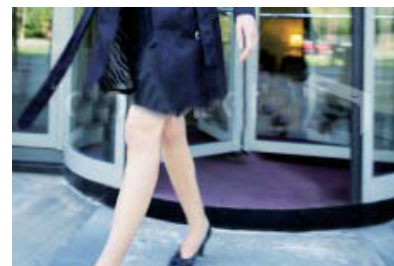
Aqua szőnyeg  
hatékonyan akadályozza  
meg a szennyeződés és a  
nedvesség bekerülését az  
épület belső térébe.

Optima szőnyeg  
süllyesztékbe tervezett,  
aluminium-keretes  
szőnyeg, mely hatékonyan  
távolítja el a  
szennyeződést és a  
nedvességet.

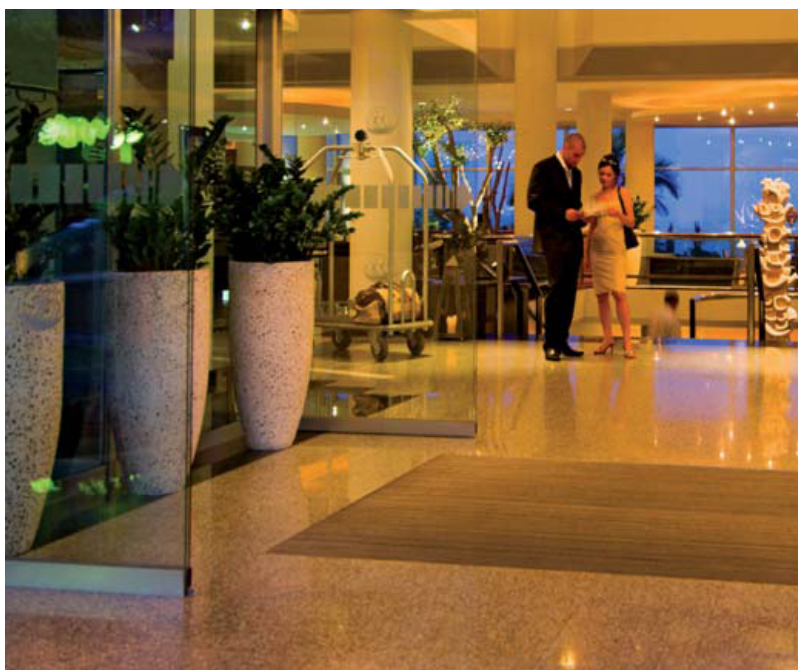


Fontos tulajdonságuk a kültéri szőnyegeknek:

- ✓ Nagy kopásállóság
- ✓ Hosszú élettartam
- ✓ Kitűnően tartják a színüket (UV sugárzásnak ellenáll)
- ✓ Könnyen tisztítható



**Tudta, hogy a letisztított cipőtalpak, a takarítási költségeket 50%-al vagy még többel csökkenthetik?**



A **szélfogóba alkalmazható szőnyegek** nyitott szerkezetüknel fogva könnyen kezelhetőek. Rendkívül jól leválasztják és magukban tartják a szennyeződések.

#### **Beltéri szőnyegek**

Az épület belsejében a finomabb szennyeződések, por homok eltávolítása és elrejtése a nedvesség felszívása megtartása a fontos, valamint a belső enteriőrhez való igazodás.

Ahhoz, hogy ezek maradéktalanul teljesüljenek két összetevőre van szükség:

- Finomabb szálakra
- Durvább szálakra

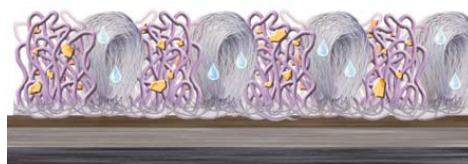
A durvább, **vastagabb szálak eltávolítják a szennyeződések**. A szennyeződés a hurkolt szerkezeten megy keresztül és a szőnyeg belsejében marad.

A finomabb vékony szálak magukba szívják a nedvességet. A nedvesség a hurkolt szerkezeten keresztül áramlik és szétfolyik a teljes felületen.

Amikor e kétfajta szálszerkezet együtt van egy szőnyegben kefe szerűen lekeféli a cipőtalpat.



Hagyományos csomózott, vágott szálas vagy kókusz szőnyeg



Kétfajta hurkolt szálszerkezetű szőnyeg

Ez okozza a teljesítménybeli különbséget a szőnyegek között.

A speciális szálszerkezettel nem rendelkező szőnyegek költségesek és csúszásveszélyesek lehetnek.

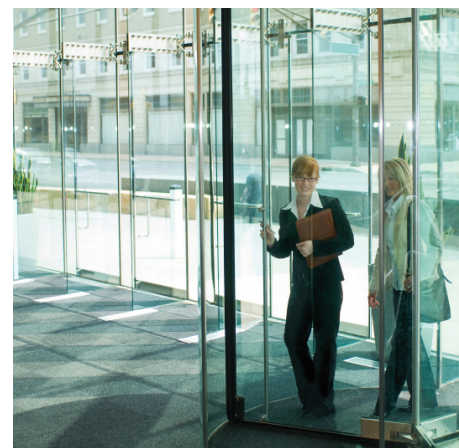
### Hogyan válasszon szőnyeget?

**Forgalom függvénye alapján:**

Alacsony forgalom	500 fő/nap alatt
Közepes forgalom	500-1500 fő/nap
Nagy forgalom	1500-5000 fő/nap
Különösen nagy forgalom	5000 fő/nap felett

### Milyen szempontokat kell még figyelembe venni?

- Süllyesztékbe, vagy burkolatra szeretné-e szőnyeget
- Csak gyalogos forgalom van
- Bevásárló kocsis forgalom
- Kerekes kocsis
- Targonca forgalom
- Méret alapján



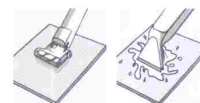
### **Fontos a szőnyegek rendszeres és megfelelő tisztítása.**

A kültéri szőnyegeknel porszívózással lehet takarítani a szőnyeget, illetve az alatta összegyűlt szennyeződések, valamint vizes tisztítással ( slaggal leveretni)

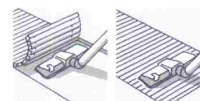
A beltéri szőnyeget napi takarítással (porszívózással) és időszakos mélytisztítással lehet tisztán tartani. Kép



Nomad Terra szőnyeg



Nomad Aqua szőnyeg



Nomad Optima szőnyeg



*A beltéri szőnyegek hátulját (gumis részét) törölje le át rendszeresen nedves ruhával, így nem csúszik el a szőnyeg a burkolaton.*

**További tiszta környezetet és csúszásmentes közlekedést kívánok.**

Üdvözlettel:

Villányiné Varga Andrea



This document was created with Win2PDF available at <http://www.win2pdf.com>.  
The unregistered version of Win2PDF is for evaluation or non-commercial use only.  
This page will not be added after purchasing Win2PDF.