

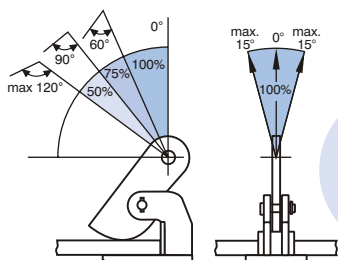
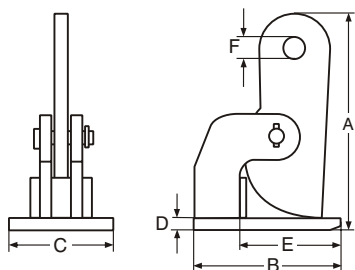
CH vízszintes lemezemelő

H

Acéllemezek horizontális helyzetben történő biztonságos mozgására szolgáló lemezemelő.

Jellemzők

- Acéllemezek emelésére, 37 RC (345 HB) keménységig.
- A névleges teherbírás és a pofanyílás mérete a lemezemelőn jól láthatóan feltüntetve.
- Alkalmas nem hajló acéllemezek emelésére és horizontális helyzetben történő mozgására.
- Ezek a szorítók közvetlenül egy traverz alatt is használhatók.
- Mindig párban használandó.
- Alacsony súly, kompakt formatervezés.
- Biztonsági tényező min. 5 x névleges teherbírás.
- Minden egyes szorítót a névleges terhelhetőség 2-szeresével próbaterhelésnek vetettek alá.



Maximális terhelhetőség különböző szögekben használva

Típus	Megr. sz.	Teherbírás páronként (kg)	Pofanyílás (mm)	Tömeg páronként (kg)	Méretek (mm)						Ár páronként
					A	B	C	D	E	F	
CH - 1.0	3365001	1.000	0 - 35	4.8	185	140	65	10	100	25	
CH - 2.0	3365002	2.000	0 - 60	12.0	274	180	80	15	150	31	
CH - 2.0/L	3365102	2.000	0 - 100	14.0	344	180	80	15	150	31	
CH - 4.0	3365004	4.000	0 - 60	22.0	279	222	90	20	185	31	
CH - 4.0/L	3365104	4.000	0 - 100	26.0	360	222	90	20	185	31	
CH - 6.0	3365006	6.000	0 - 60	23.0	284	222	90	25	185	31	
CH - 6.0/L	3365106	6.000	0 - 100	27.0	375	222	90	25	170	31	
CH - 8.0	3365008	8.000	0 - 60	32.0	327	225	120	30	170	31	
CH - 8.0/L	3365108	8.000	0 - 100	34.0	417	225	120	30	170	31	
CH - 10.0	3365010	10.000	0 - 60	34.0	332	225	120	35	170	31	
CH - 10.0/L	3365110	10.000	0 - 100	38.0	450	225	120	35	170	45	



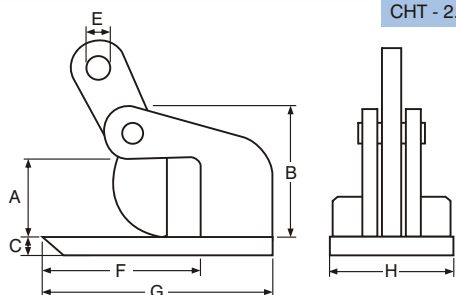
CHT vízszintes lemezemelő vékony lemezekhez

H

Fordított szorítókaros lemezemelő, az emelés alatt elhajló, vékony acéllemezek biztonságos mozgásához.

Jellemzők

- Mindig párban használandó.
- A névleges teherbírás és a pofanyílás mérete a lemezemelőn jól láthatóan feltüntetve.
- Biztonsági tényező min. 5 x névleges teherbírás.
- Minden egyes szorítót a névleges terhelhetőség 2-szeresével próbaterhelésnek vetettek alá.
- Acéllemezek emelésére, 37 RC (345 HB) keménységig.



Típus	Megr. sz.	Teherbírás páronként	Pofanyílás (mm)	Méretek (mm)							Tömeg páronként	Ár páronként
				A	B	C	E	F	G	H		
CHT - 1.0	3309001	1000 kg	0 - 15	40	95	10	22	97	136	65	5.4	
CHT - 2.0	3309002	2000 kg	0 - 35	65	120	15	25	113	161	80	8.0	

