

# Kétoszlopos emelők

## Személygépkocsikhoz és transzporterekhez

### 5,0 t összsúlyig



ECON III 3.0



ECON III 5.0



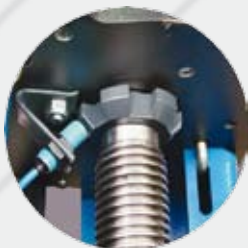
HL III 4.0



Premium Workshop  
Equipment

# ECON III

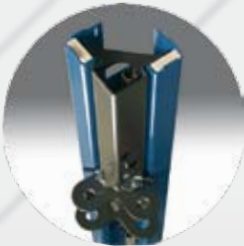
**Kopás- és karbantartásmentes**  
közelítésérzékelő érintés  
nélküli magasságfelismeréshez



**Hosszú élettartam**  
HWR- rendszerrel



**Magas fokú stabilitás**  
az optimalizált emelőcsúszka és  
az oszlopprofil révén



**Nagyfokú biztonság** a fogszegmensek  
és a fogaskoszorú pontos illeszkedésével



**Számos biztonsági  
funkció** permanens  
önfelügyelete

**Hangjelzéssel  
ellenőrzött  
veszélyzóna**

## Alkalmazás



Ergonómikus, robusztus fólia-  
billentyűzet emeléshez és  
süllyesztéshez



Széles ajtónyitás asszimmetrikus  
járműfelvétellel



Emelés kis járművektől...

# Technikai leírás

**Hiba-érzékelés:**

- együttfutás
- fáziskiesés
- szíjszakadás
- hordozóanya-törés
- motor túlterhelés
- vészlekapcsolás: alsó/felső, és akadályra futáskor

Plusz kezelőegység a szemközti oszlopon (opció)

**Örökös kenés** miatt karbantásmentes önbeálló golyócsapágy a felső orsócsapágyazáson  
 Örökös kenés miatt karbantásmentes önbeálló golyócsapágy a felső orsócsapágyazáson

**Hosszú karbantartási időintervallumot** lehetővé tevő kenés a hordozó- és biztonsági anyán belül

**Egyenletes járás** a „konkáv-konvex-geometria” és a speciális csillapításrendszer miatt

**A rövid csápkar 180°-os hatósugara** maximális felvevőterületet tesz lehetővé. A csápkarok így a legrövidebb úton érik el az emelőpontokat.

**Feszültségmentes** alsó orsócsapágyazás, csuklós síklócsapággal



... a hosszú transzporterekig (ECON III 4.0 t / ECON III 5.0 t)



A nagy emelési magasság komfortos munkavégzést tesz lehetővé



A MAHA csapos rendszer flexibilis és biztonságos

# 3.0 t/3.5 t

Kétoszlopos emelők

ECON III 3.0 / ECON III 3.5

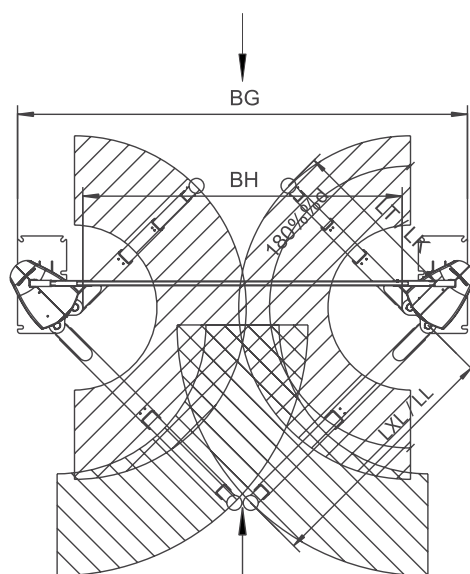
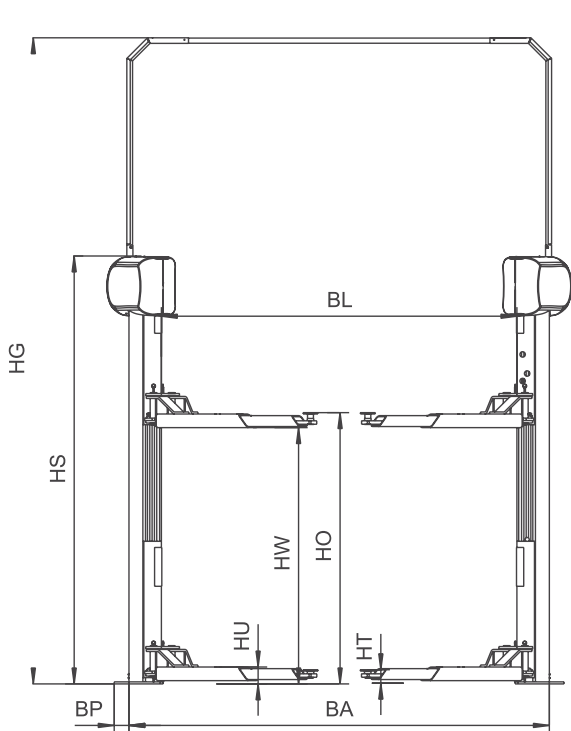
Személygépkocsikhoz és transzporterekhez 3,5 t összsúlyig



## ECON III 3.0 / ECON III 3.5 · Technikai előnyök

- ▶ Számos biztonsági funkció permanens önellenőrzése
- ▶ Rövid emelési és süllyesztési idő
- ▶ Nagy stabilitás az optimalizált emelőcsúszka és oszlopprofil révén
- ▶ Kopás- és karbantartásmentes közelítésérzékelő a érintés nélküli magasságfelismeréshez
- ▶ Karbantartásmentes önbeálló golyóscsapágy örökös kenéssel a felső orsócsapágyazásban
- ▶ Feszültségmentes orsócsapágyazás csuklós siklócsapággal
- ▶ Nagy biztonság a fogaskoszorún radiálisan elhelyezett fogszegmensek miatt
- ▶ A rövid csápkarok 180°-os hatókörzete
- ▶ 5 év garancia a hordozóanyára és orsóra

*„...a legjobb vétel...”*



**Technikai adatok**

|   | <b>ECON III 3.0</b> | <b>ECON III 3.5</b> |
|---|---------------------|---------------------|
| Terhelés CE   | 3,0 t               | 3,5 t               |
| Emelési magasság max. $H_0$                                     | 1990 mm             | 1990 mm             |
| Emelési út $H_W$  | 1880 mm             | 1880 mm             |
| Emelési/süllyesztési idő  | 40 s / 40 s         | 40 s / 40 s         |
| A csápkarok legalacsonyabb állása $H_U$                         | 90 mm               | 105 mm              |
| A felvevők állítási tartománya $H_T$                            | 85 - 120 mm         | 85 - 120 mm         |
| A rövid csápkarok kihúzási tartománya $L_k$                     | 555 - 850 mm        | -                   |
| A duplateleszkópos rövid csápkarok kihúzási tartománya. $L_T$   | 600 - 1160 mm       | 660 - 1260 mm       |
| A rövid csápkarok kihúzási tartománya paralelogramma felvevővel | 570 - 815 mm        | -                   |
| A duplateleszkópos rövid csápkarok kihúzási tartománya. $L_T$   | -                   | 726 - 1180 mm       |
| A hosszú csápkarok kihúzási tartománya $L_{XL}$                 | 945 - 1505 mm       | 930 - 1505 mm       |
| Össz-szélesség $B_G$  | 3100 mm             | 3380 mm             |
| Külső oszlopszélesség $B_A$                                     | 3060 mm             | 3160 mm             |
| Megvilágítás oszlopszélesség $B_H$                              | 2600 mm             | 2700 mm             |
| Áthajtási szélesség $B_H$                                       | 2325 mm             | 2425 mm             |
| Oszlopmagasság $H_S$  | 2890 mm             | 2890 mm             |
| Össz-magasság kábelvezetéssel $H_G$                             | 4490 mm             | 4490 mm             |
| Önsúly  | 620 kg              | 650 kg              |
| Meghajtás teljesítmény  | 2 x 2,4 kW          | 2 x 2,4 kW          |
| Áramellátás   | 3 x 400 V, 50 Hz    | 3 x 400 V, 50 Hz    |
| Biztosíték  | 16 A                | 16 A                |

# 4,0 t

**Kétoszlopos emelő**

**ECON III 4.0**

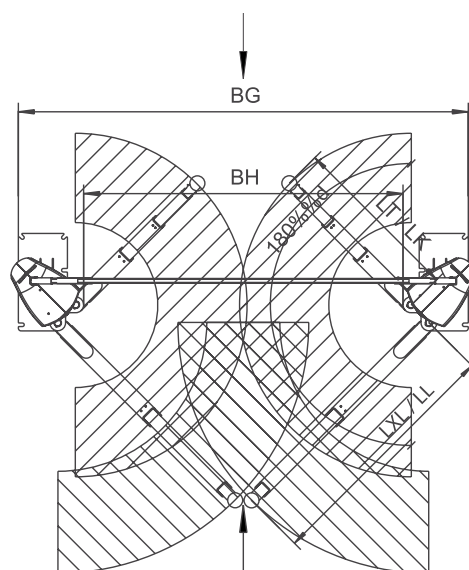
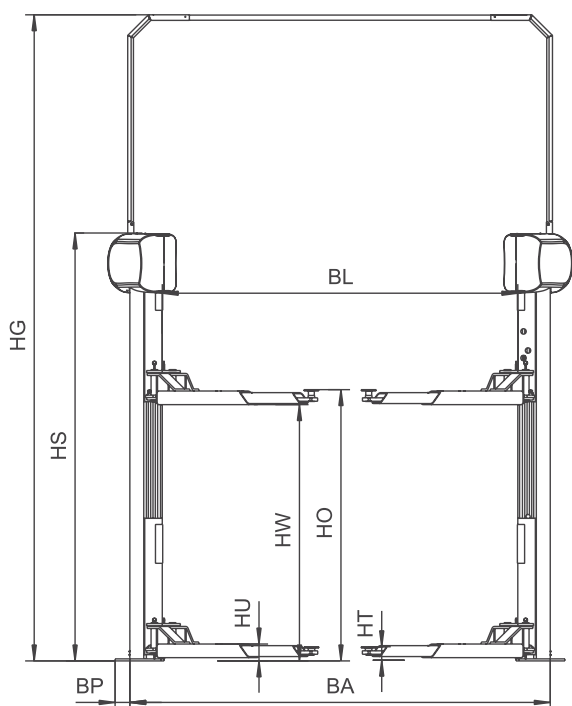
**Személygépkocsikhoz és transzporterekhez 4 t összsúlyig**



#### **ECON III 4.0 · Technikai előnyök**

- ▶ Számos biztonsági funkció permanens önellenőrzése
- ▶ Rövid emelési és süllyesztési idő
- ▶ Hosszan kihúzható, univerzális csápkarok a legkisebb személykocsikhoz és nagy tengelytávolságú transzporterekhez
- ▶ Nagy stabilitás az optimalizált emelőcsúszka és oszlopprofil révén
- ▶ Kopás- és karbantartásmentes közelítésérzékelő a érintés nélküli magasságfelismeréshez
- ▶ Karbantartásmentes önbeálló golyóscsapágy örökös kenéssel a felső orsócsapágyazásban
- ▶ Feszültségmentes orsócsapágyazás csuklós siklócsapággal
- ▶ Nagy biztonság a fogaskoszorún radiálisan elhelyezett fogszegmensek miatt
- ▶ A rövid csápkarok 180°-os hatókörzete
- ▶ 5 év garancia a hordozóanyára és orsóra

*„Az univerzális“*



**Technikai adatok**

|   |                  |
|---|------------------|
| Terhelés CE   | 4,0 t            |
| Emelési magasság max. $H_o$                                   | 1990 mm          |
| Emelési út $H_w$  | 1880 mm          |
| Emelési/süllyesztési idő                                      | 40 s / 40 s      |
| A csápkarok legalacsonyabb állása $H_u$                       | 115 mm           |
| A felvevők állítási tartománya $H_T$                          | 85 - 120 mm      |
| A duplateleszkópos rövid csápkarok kihúzási tartománya. $L_T$ | 660 - 1260 mm    |
| Az extra hosszú csápkarok kihúzási tartománya $L_{XL}$        | 1095 - 1840 mm   |
| Össz-szélesség $B_G$  | 3420 mm          |
| Külső oszlopszélesség $B_A$                                   | 3205 mm          |
| Oszlopszélesség megvilágítással $B_L$                         | 2730 mm          |
| Áthajtási szélesség $B_H$                                     | 2465 mm          |
| Oszlopmagasság $H_S$  | 3140 mm          |
| Össz-magasság kábelvezetéssel $H_G$                           | 4740 mm          |
| Önsúly  | 750 kg           |
| Meghajtás teljesítmény  | 2 x 3,0 kW       |
| Áramellátás   | 3 x 400 V, 50 Hz |
| Biztosíték  | 16 A             |

# 5,0 t

**Kétoszlopos emelő**

**ECON III 5.0**

**Személygépjárművekhez és transzporterekhez 5 t összsúlyig**

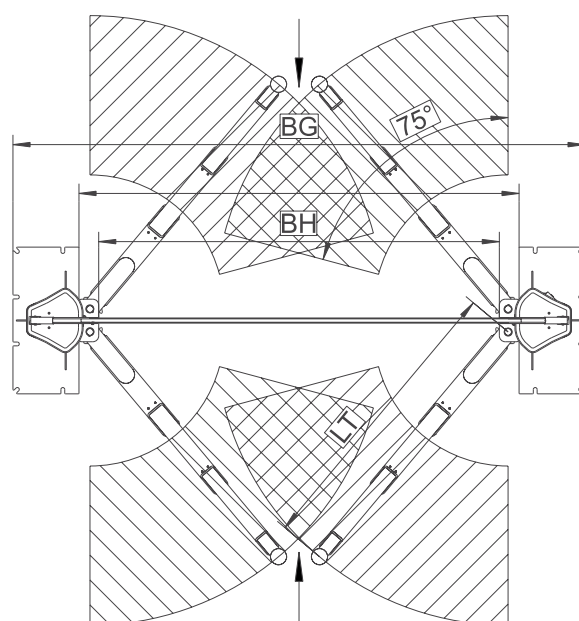
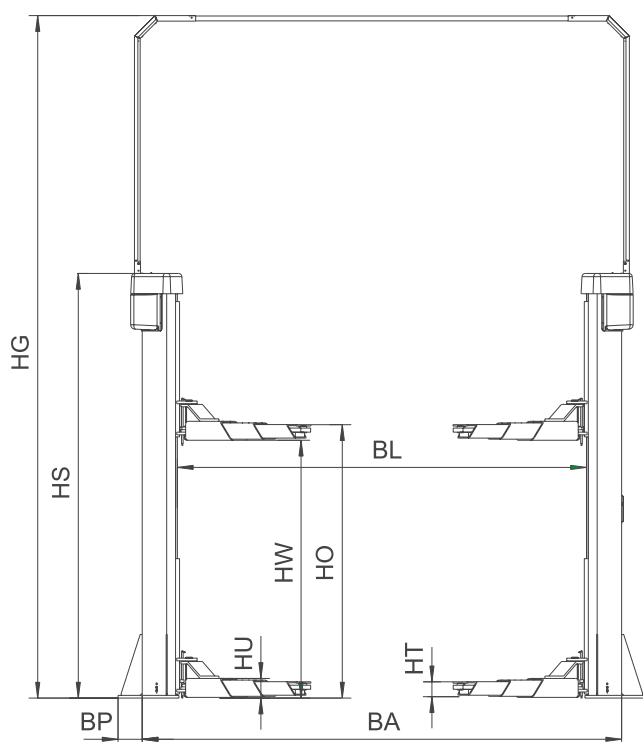


#### **ECON III 5.0 · Technikai előnyök**

- ▶ Számos biztonsági funkció permanens önellenőrzése
- ▶ 4 duplateleszkópos hosszan kihúzható csápkar standard szállításban, a legkisebb személykocsikhoz és nagy tengelytávolságú transzporterekhez
- ▶ Stabil csápkarok
- ▶ Ergonómikus kezelés a robusztus fóliabillentyűzet segítségével
- ▶ Csapágyazott csápkar kihúzás

*„a gazdaságos“*





**Technikai adatok**

|  |                  |
|--|------------------|
| Terhelés CE  | 5,0 t            |
| Emelési magasság max. H <sub>O</sub>                                   | 2025 mm          |
| Emelési út H <sub>W</sub>  | 1885 mm          |
| Emelési/süllyesztési idő   | ca. 40 s / 40 s  |
| A csápkarok legalacsonyabb állása H <sub>U</sub>                       | 140 mm           |
| A felvevők állítási tartománya H <sub>T</sub>                          | 110 - 140 mm     |
| A duplateleszkópos rövid csápkarok kihúzási tartománya. L <sub>T</sub> | 914 - 2000 mm    |
| Össz-szélesség B <sub>G</sub>  | 3900 mm          |
| Külső oszlopszélesség B <sub>A</sub>                                   | 3543 mm          |
| Oszlopszélesség megvilágítással B <sub>L</sub>                         | 3023 mm          |
| Áthajtási szélesség B <sub>H</sub>                                     | 2731 mm          |
| Oszlopmagasság H <sub>S</sub>  | 3138 mm          |
| Össz-magasság kábelvezetéssel H <sub>G</sub>                           | max. 5043 mm     |
| Önsúly   | 995 kg           |
| Betonminőség   | min. C20 / C25   |
| Meghajtás teljesítmény   | 2 x 3,5 kW       |
| Áramellátás  | 3 x 400 V, 50 Hz |
| Biztosíték   | 16 A             |

# 4,0 t

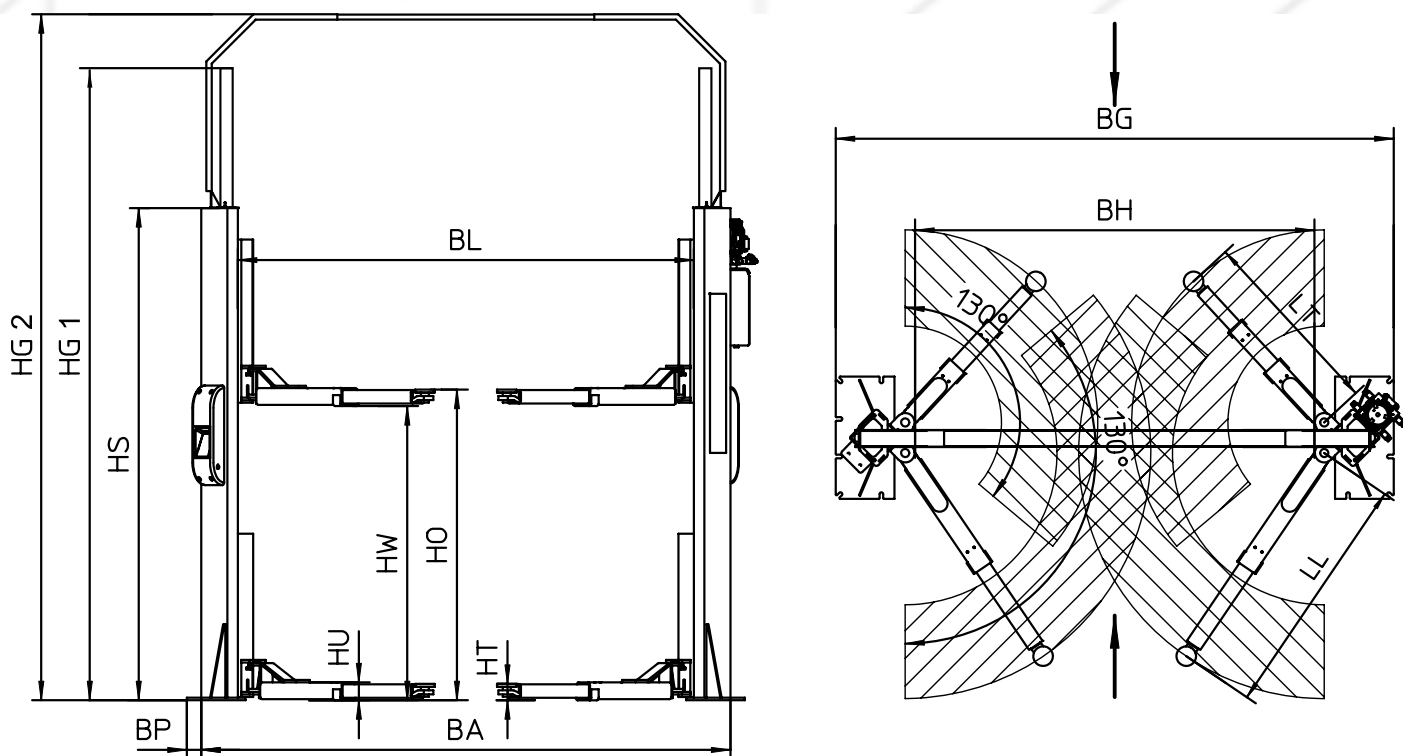
**Elektrohidraulikus kétoszlopos emelő  
HL III 4.0  
személygépkocsikhoz és transzporterekhez 4 t összsúlyig**



#### HL III 4.0· Technikai előnyök

- ▶ Keret nélküli oszlopkonstrukció, ezért nincsenek zavaró összekötések a padlózaton
- ▶ Kis energiafelhasználás
- ▶ 2 robusztus hidraulikus henger fémköteles együttfutással
- ▶ Emelőcsúszka és csápkar asszimmetrikus elhelyezéssel, ezért optimális ajtónyitás
- ▶ Automatikus csápkar rögzítés manuális kioldással
- ▶ Emelőcsúszka az oszlop belsejében, kopásmentes műanyag vezetés
- ▶ Mechanikus biztonsági retesz
- ▶ Ütközésbiztosítás a felső összekötőnél
- ▶ Kitűnő korrózióvédelem porfestéssel

*„a környezetbarát“*



### Technikai adatok

|  |                  |
|--|------------------|
| Terhelés CE  | 4.0 t            |
| Emelési magasság max $H_o$                                   | 1970 mm          |
| Emelési út $H_w$   | 1850 mm          |
| Emelési/süllyesztési idő                                     | ca. 45 s / 38 s  |
| A csápkarok legalacsonyabb állása $H_u$                      | 115 mm           |
| A felvevők állítási tartománya $H_t$                         | 85 - 120 mm      |
| A duplateleszkópos rövid csápkarok kihúzási tartománya $L_T$ | 596 - 1182 mm    |
| Az extra hosszú csápkarok kihúzási tartománya                | 930 - 1505 mm    |
| Össz-szélesség $B_G$   | 3420 mm          |
| Külső oszlopszélesség $B_A$                                  | 3244 mm          |
| Oszlopszélesség megvilágítással $B_L$                        | 2800 mm          |
| Áthajtási szélesség $B_H$                                    | 2448 mm          |
| Oszlopmagasság $H_s$   | 3016 mm          |
| Össz-magasság teljes megemeléssel $H_{G1}$                   | 3828 mm          |
| Össz-magasság kábelvezetéssel $H_{G2}$                       | 4204 mm          |
| Önsúly   | ca. 540 kg       |
| Meghajtás teljesítmény                                       | 1,5 kW           |
| Áramellátás  | 3 x 400 V, 50 Hz |
| Biztosíték   | 16 A             |
| Betonminőség   | C 20 / 25        |

## Tartozékok / Opciók



ECON III kezelő- és energiaegység a szemközti oszlopon



Csápmagasítók tárolóban



Járműspecifikus alátámasztó egységek:  
MG GW 460/463, Rover terepjáró, MB100  
Sprinter, dugós rendszer, T4  
csúszásbiztosítás



ECON III 3.0 / 3.5 paralelogramma felvevő egység



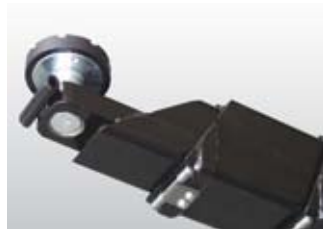
Kerékanya tartó a csápkaron



MAHA csapos rendszer (szériatartozék)



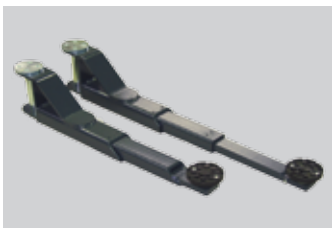
Légkulcstartó



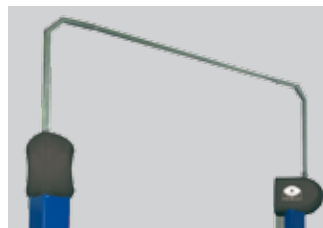
Csapágyazott csápkar kihúzás (opció) ECON III 5.0



Energiablokk áram- és levegőcsatlakozással ECON III



Egyszeres és duplateleszkópos csápkar ECON III (3.0-nál opció)



Szériaszerű kábelcsőösszekötés ECON III



Szerelési anyag / ragasztott dübel

### További termékeink:

Vízgatechnika személy-, tehergépjárművekhez, motorkerékpárokhoz, traktorokhoz, repülőkhöz - görgős fékpadok – csúszólapos fékpadok – tengelyhajtjáték-vizsgálók – kerékfutás-vizsgálók – lengéscsillapító-vizsgálók – görgős teljesítménymérő padok – tachométervizsgálók – tachográfeszterek – tengely- és kerékterhelés mérők – ollós emelők – két- és négyoszlopos emelők – aknaperem-emelők – tengelyemelők – kerékemelő – fényzórállítók – dízel füstölésmérők – emissziómérők benzín és gázüzemű Otto-motorokhoz – zajszintmérők – gépjármű klíma szervízműszerek – lassulásmérők – zárórő-mérők – fékfoliadékvizsgálók – komplett személy- és teher vizsgasorok – mobil vizsgakonténerok – kerékkiegyensúlyozók – kerékszerelők

**Szolgáltatások:** műhelytervezés – tanfolyamok felhasználók és szervíztechnikusok részére



**MAHA Maschinenbau Haldenwang GmbH & Co. KG.**

Hoyen 20 · 87490 Haldenwang · Germany

Tel.: +49 (0)8374-585-0 · Fax: +49 (0)8374-585-497

Internet: www.maha.de · E-Mail: sales@maha.de

- ▶ MAHA USA · Charleston SC · USA
- ▶ MAHA U.K. Ltd. · Wisbech · England
- ▶ MAHA Ireland Ltd. · Dublin · Irland
- ▶ MAHA Italy SRL · Parma · Italien
- ▶ MAHA Espana · Girona · Spanien
- ▶ MAHA Polska · Tarnowskie Góry · Polen
- ▶ MAHA Russia · St. Petersburg · Russland

- ▶ MAHA LITA Bj. · Vilnius · Litauen
- ▶ MAHA China · Peking · China
- ▶ MAHA Japan · Kitakyushu · Japan
- ▶ MAHA Consulting s.r.o. · Prag · Tschechische Republik
- ▶ MAHA Nederland B.V. · Vianen · Niederlande
- ▶ MAHA France Distrib. · Straßburg · Frankreich
- ▶ MAHA South Africa · Northcliff · Republik Südafrika



**Maha Kft.**

Herend Vadvirág u. 15.

E-mail: info@maha.hu

Tel./fax: +36 88 503 720