

Famintás lemezek



METAL-SHEET
metal-sheet.hu

A lemezgyártás egyik újítása a PRINTECH festésű lemez, ami poliészter bevonatra nyomtatott mintát jelent. Ennek köszönhetően olyan felületet lehet elérni a lemezzel, ami a természetes fa hatását kelti. Fa hatás, a fa hátrányai nélkül, mivel nem szükséges az évenkénti karbantartás.

Famintás lemezek alkalmazási javaslatai:

A fa mintával készült termékeink kiválóan alkalmazhatók kül- és beltéri felületre egyaránt

- Épületek bádogos kiegészítői (oromszegély, ereszalj, nyílászárók szegései stb.)
- Épületek külső, belső falburkolata
- Álmennyezet, Kerítés

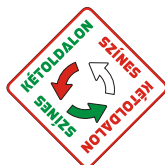


A famintás lemeztermékek előnyei:

- Környezetbarát termék, mert gyártása során nem alkalmaznak emberre káros összetevőket
- Élethű, esztétikus felület kültéren és beltéren is
- Időjárás- korrózió- és tűzálló felület



ÚJDONSÁG



Kétoldalon színesben is elérhető!

MAGYARORSZÁGI
GYÁRTÓ

Metal-Sheet Kft.

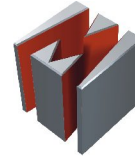
4002 Debrecen, Csereerdő u. 10. (4 sz. főút, 231 km.)

+36 30 985 4214 | +36 30857 0477 | +36 30 903 6738

koroknai.bence@metal-sheet.hu

projekt@metal-sheet.hu

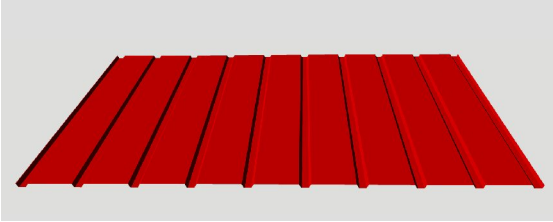
lemez@metal-sheet.hu



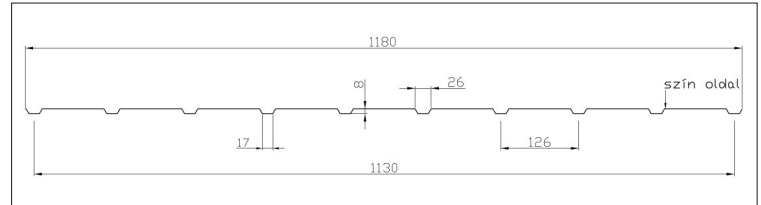
METAL-SHEET

metal-sheet.hu

8-as trapézlemez

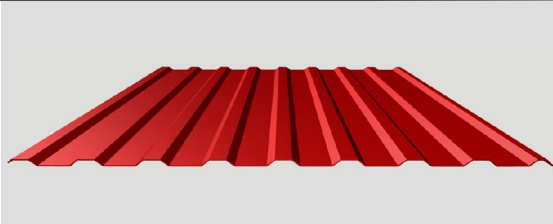


Profilmagasság	8 mm
Teljes szélesség	1 180 mm
Hasznos szélesség	1 130 mm
Javasolt felhasználás: - kerítés, oldalfal	

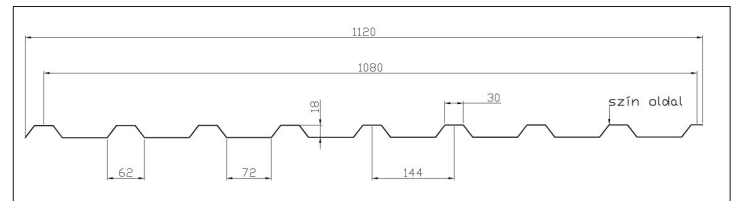


8-as trapézlemez metszetrajza

20-as trapézlemez

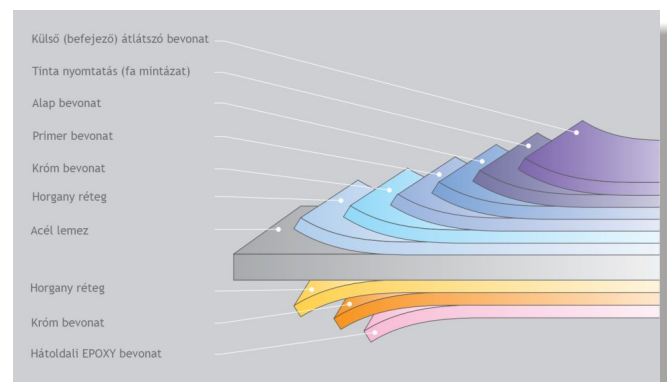
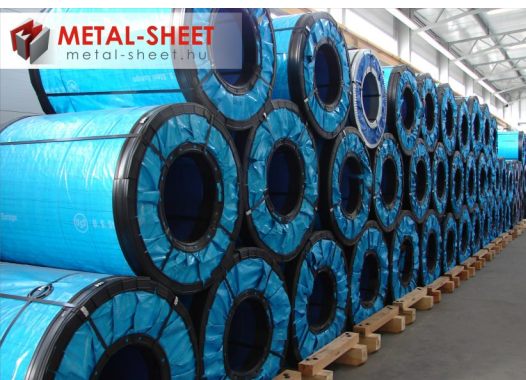


Profilmagasság	18 mm
Teljes szélesség	1 120 mm
Hasznos szélesség	1 080 mm
Javasolt felhasználás: - kerítés, oldalfal	



20-as trapézlemez metszetrajza

Alapanyag



Alapanyag rétegrendje

Printech acéllemez tulajdonságai:

- Teljes vastagság: 0,45 mm
- Szélesség: 1 250 mm
- Acél típus: S220GD+Z
- Színréteg típusa: Printech/Epoxy
- Színréteg vastagsága: 30 mikron/5-7 mikron