

Az ENERGOTEST Kft. 1990 márciusában alakult, 100 % mértékben magyar mérnöki tulajdonú vállalkozás.

**A cég erőssége az alapítás óta, hogy folyamatos fejlesztéssel alkalmazkodik a piaci igényekhez.**

Jelentős energiát fordít az ügyfelei - esetenként speciális - igényeinek, a hatósági elvárásoknak, az európai és Európán kívüli igényeknek és fejlődési folyamatoknak megismerésére, kiszolgálására.

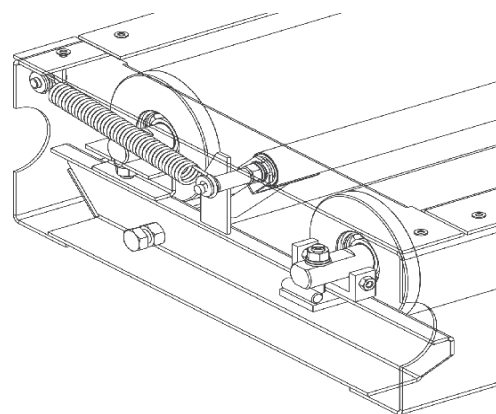
Ezekben saját fejlesztéseivel részt is vesz a típus berendezésektől a speciális autógyári végátvételi és fejlesztő rendszerekig, a hozzájuk tartozó programcsomagokkal együtt.

40 fős mérnök csoport dolgozik azon, hogy az ENERGOTEST Kft. az aktuális kihívásoknak mindig megfeleljen.

A fejlesztések nagyon jól dokumentáltak, a gépész-mérnökök 3D-s PROENGINEER tervezőprogramban dolgoznak.

A gyártás több lépcsős ellenőrzési rendszerén tesztelt termékek megállják a helyüket mind a magyar, mind az angol, macedón, finn és ukrán gépjármű szervizekben.

Az ENERGOTEST ORSZÁGOS HÁLÓZAT végzi az utánszolgáltatást országszerte 6 kirendeltségről 25 korszerűen felszerelt szolgáltató gépjárművel.

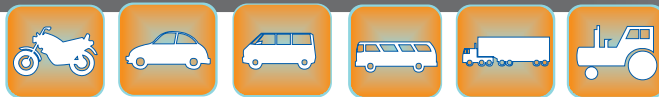


A cég nevével fémjelzett ENERGOLINE® vizsgasori vezérlő program komplett mérésadatgyűjtő és kiértékelő program, mellyel a Közlekedési Hatóság szinte valamennyi és a Magyar Autóklub minden állomása dolgozik, számos további javító és vizsgabázis mellett.

Angol és orosz nyelven is működik Magyarország határain túl is, az adott ország jogszabályainak megfelelően.

**Látogasson el hozzánk és ismerkedjen meg fejlesztéseinkkel és termékeinkkel!**





## ENERGOLINE® = komplett vizsgasori rendszer = a jövő biztonsága

### Vizsgasori és diagnosztikai program

Egy vizsga vagy diagnosztikai állomás műszereinek egységes keretbe foglalása és ezen belüli működtetése.

- A program biztosítja a műszeres vizsgálat mérési eredményeinek egységes, központi tárolását és visszakeresettségét.
- Lehetővé teszi a vizsgálati funkciók elkülönítését térben és időben (adatbevitel, mérések, mért adatok kiértékelése, dokumentáció nyomtatása, stb.).
- Segíti a jármű vizsgálatot (automata működés, kézi távvezérlő alkalmazása, jármű végigvezetése a műszeren, stb.).
- Nyílt rendszer, amelybe bármely számítógéppel kommunikáló műszer illesztése lehetséges, illetve külső „nyilvántartó” programokkal történő kommunikációja támogatott.

**A közlekedési hatóság vizsgaállomásainak 90%-a, a Magyar Autóklub minden állomása és számos további vizsgabázis ENERGOLINE® programmal dolgozik.**

A közlekedési hatóság által előírt, mindenkor központi programmal teljeskörű kommunikációt és egyszeri adatbevitelt biztosít.

Az adatok tárolásának lehetősége nagyban egyszerűsíti, gyorsítja az adminisztrációt a visszatérő gépjárművek kezelésénél.

Moduláris rendszer, így a már meglévő, nemcsak ENERGOTEST berendezések kezelésére is alkalmas mérésadatgyűjtő és vezérlő program.

Könnyen kezelhető, felhasználóbarát szoftver.

Folyamatosan fejlődő, korszerű rendszer.

#### Aműszerkezelő modulok:

- görgős fékhatásmérés, (4WD)
- lengéscsillapítottság mérés,
- gázelemző illesztés (ismert protokollal),
- füstölés mérés,
- digitális fénykép készítés,
- futómű gyorsellenőrzés,
- tengelyterhelésmérés,
- fényszóró ellenőrzés,
- tachográf ellenőrzés,
- szubjektív hibakód kezelése,
- zajszintmérés,
- valamint közúti ellenőrzés modul.

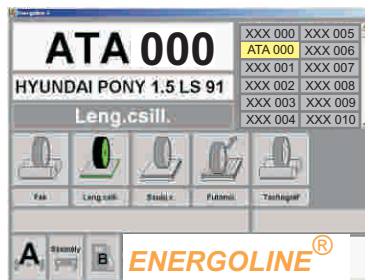
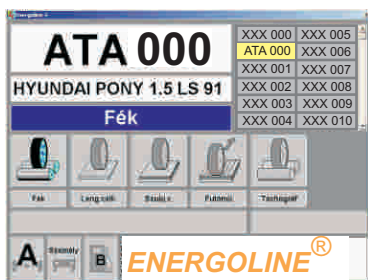


## ENERGOLINE® ...mert a munka nem állhat meg! szoftverkövetés = biztonság és:

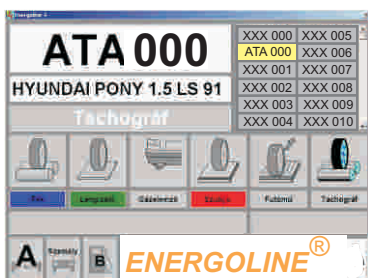
- Kényelem
- Elsőbbség a kiszolgálásban
- Kiszámítható költségek

### Miért érdemes a szoftverkövetést választani?

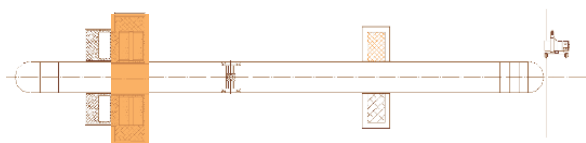
- A szoftverkövetés folyamatos és fejlődő műszaki megoldást biztosít.
- A szolgáltatás előnyeire külön ügyintézés nélkül jut hozzá, hiszen cégünk figyeli Önök helyett a rendeleti, technológiai változásokat.
- A programrendszer az összegyűjtött ügyféligényekhez maximálisan igazodik, és az érvényben lévő hatósági rendeleteknek mindenkor megfelel.
- Ennek érdekében folyamatosan fejlesztett, így Ügyfeink részére rendszeres éves vagy havi díj fizetése ellenében tudjuk biztosítani, hogy telephelyén mindig a legkorszerűbb és legfrissebb szoftverrel tudjanak dolgozni.
- Mindezekben az elsők között lehet része, hiszen cégünk a Szoftverkövetési Szerződéssel rendelkező ügyfelei kiszolgálását elsőbbséggel végzi!



**Kérje szoftverkövetési ajánlatunkat a kereskedelem@energotest.hu e-mail címen!**







## MFE-2 Motorkerékpár fékhatósmérő próbapad segédmotorkerékpárok teljesítménymérésére alkalmas opciókkal

Tartós, kétműszakos üzemeltetésre alkalmas kivitel. Telepíthető talajba süllyesztett, vagy járófelületre épített kivitelben.

### Biztonságos, kényelmes mérőeszköz.

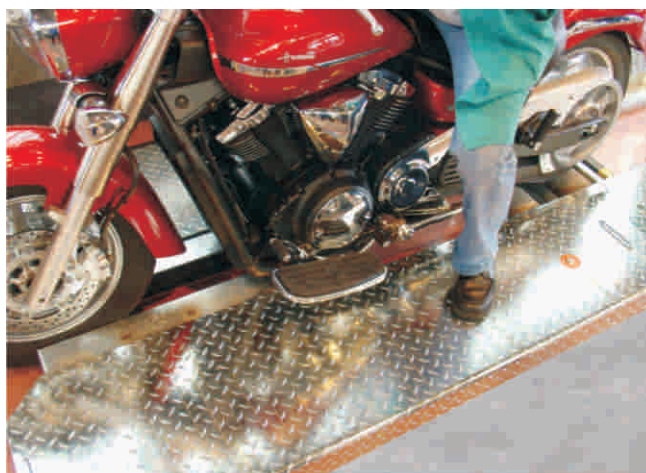
Fékmérés közben a nem mért kerék pneumatikus működtetésű satuval rögzíthető.

A próbapad távvezérlése és a satuk működtetése lábkapcsolókkal történik, így mérés közben nem kell elengedni a kormányt és a kerék biztonságosan a görgőn tartható.

**ENERGOLINE<sup>®</sup>** rendszerű vizsgasorra telepíthető.  
Az **ENERGOLINE<sup>®</sup>** vizsgasori szoftver a közlekedési hatóság által előírt, mindenkor központi programmal teljeskörű kommunikációt és egyszerű adatbevitelt biztosít.

Rendeleti változás esetén biztosítjuk a fékerőmérő szoftver gyors frissítését.

Nagy pontosságú CAN-es mérőrendszer!  
Lábkapcsolós működtetés, biztonsági funkcióval.  
Maximális tengelyterhelés: 4 kN  
Fékmérés sebessége: 5 km/h  
Maximális fékerő: 2 kN



Az MFE-2 fékhatósmérő próbapadot a Nemzeti Közlekedési Hatóság elfogadja a közúti járművek műszaki vizsgáztatási rendszerében.

## MFE-2ST

### Kiegészíthető segédmotorkerékpárok teljesítménymérésére alkalmas opciókkal.

A működtető erő mérése lábra helyezhető pedálerőmérővel, vagy kézfék karra helyezhető speciális erőmérő eszközzel történik.



A motorkerékpár szervizek számára a javítást tovább könnyíti az OMCN 196/A lábpedálos működtetésű motorkerékpár emelő, mely a hátsó kerék szerelését megkönnyítendő, kivehető panelelemmel van ellátva.



# Fékhatósmérő próbapad



M1, N1, O1, O2 jármű kategóriák méréséhez

## Személy-és kistehergépjárművek méréséhez komplett vizsgasori rendszerbe illeszthető fékpadok

### SZFE

Görgős fékerőmérő próbapad személy és kisteherautók vizsgálatára

#### Alkalmazás és előnyök:

- Tartós, két műszakos üzemeltetésre méretezett kivitel,
- Aknára telepíthető kivitelben is rendelhető,
- Lengéscsillapító vizsgáló paddal kiegészíthető,
- Összkerékajtott járművek vizsgálatára alkalmas kivitelben, 4WD tudásbázissal is rendelhető (opció),
- Automata üzemre alkalmassá tehető (opció),
- Rádiós bővítési lehetőség (kézvezérlő + pedálerőmérő - opció),
- ENERGOLINE® vizsgasorba illeszthető (PC hálózat),
- Az ENERGOLINE® 4 féksoftver EFT elfogadással és határgörbékkel rendelkezik.

A közlekedési hatóság és a Magyar Autóklub legtöbb vizsgaállomásán ilyen típusú berendezés működik.

### SZFEQuad

3 az 1-ben



Görgős fékerőmérő próbapad személy- és kistehergépjárművek és quadok vizsgálatára.  
+ L6e, L7e jármű kategóriákhoz

#### Alkalmazás és előnyök a fentiek mellett:

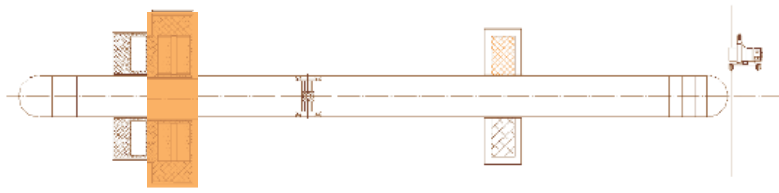
Széleskörű alkalmazhatóság: a quadok-tól a személy- és kisteherautók (3,5t-ig) fékmérésre!

#### Műszaki adatok:

- Maximális tengelyterhelés: 2t
- Legkisebb mérhető kerékátmérő: 7"
- Fékmérés sebessége: 5 km/h
- Maximális fékerő: 5 kN
- Pedálerőmérés tartománya: 0-800N
- Pontosság: +/-1 %



velünk játék lesz a munka



## ERBT - 3,6

Görgős fékerőmérő próbapad személy-, kisteherautók vizsgálatára 3,6 t tengelyterhelésig.

Oda ajánljuk, ahol a villamosenergia lehetőségek korlátozottak, de a mérési igények maximálisak!

- 7,5 kN maximális fékerő.
- Aknára telepíthető kivitelben is
- Lengéscsillapító vizsgáló paddal kiegészíthető.

A fejlesztés célja az volt, hogy a pad személygépkocsik és kisteherautó fékhatás vizsgálata mellett tengelyterhelés mérés kiegészítéssel is el legyen látva, így a járművek lefektezettsége értékelhetővé válik.

**A jövő útja ez az energiatakarékos megoldás:**

### Opciók:

- Tengelyterhelésmérő,
- Energiatakarékos kivitel,
- Egyfázisú kivitelben is,
- Egy vagy kétsebességes változatban is rendelhető.
- Összkerék-hajtású járművek vizsgálatára alkalmas kivitelben is rendelhető.



# Fékhatásmérő próbapad



M2, M3, N2, N3, O3, O4, T jármű kategóriák méréséhez

## Haszongépjárművek méréséhez komplett vizsgasori rendszerbe illeszthető fékpadok

### HF-R

#### Görgős fékerőmérő próbapad haszongépjárművek vizsgálatára

##### Alkalmazás és előnyök:

ENERGOLINE<sup>®</sup> vizsgasorba illeszthető (PC hálózat).  
A program biztosítja az előírásoknak megfelelő mérési eljárást.

Az ENERGOLINE<sup>®</sup> 4 fék-szoftver EFT elfogadottsággal rendelkezik.

Tartós, két műszakos üzemeltetésre méretezett kivitel.

Tachográf ellenőrző modullal is bővíthető.

Rádiós bővítési lehetőség:

- kézivezérlő + pedálerőmérővel,
- komfortnyomás mérő a kivezérelt féklevégő gyorsabb méréséhez.

Az aknára telepített kialakítás megkönnyíti a kivezérelt féklevégő nyomásméréséhez a csatlakozók felhelyezését.

A közlekedési hatóság vizsgabázisain, márkaszervizekben és számos városi közlekedési és Volán vállalat vizsgaállomásán eredményesen működik.



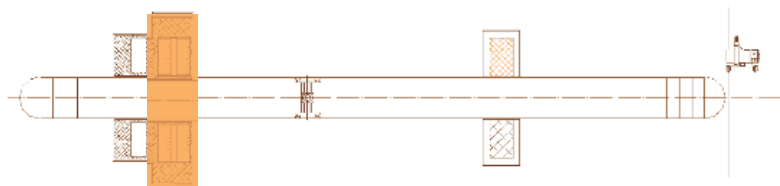
##### Műszaki adatok:

Maximális tengelyterhelés:	13 t
Fékmérés sebessége:	2,5 km/h
Maximális fékerő:	30 kN
Féklevégőnyomás mérés tartománya:	0-10 bar
Pontosság:	+/- 1 %





velünk játék lesz a munka



## HF - BD

### Görgős fékerőmérő próbapad haszongépjárművek vizsgálatára

**Előny az előbbieken felsoroltak mellett:**

Ideális választás azokba a műhelyekbe, ahol a terület minél gazdaságosabb kihasználása fontos.

Nincs hajtómű fedél az akna mellett, így szűk helyekre is telepíthető tehergépjármű vizsgáló berendezés.



#### Műszaki adatok:

- Maximális tengelyterhelés: 13 t / 18t
- Fékmérés sebessége: 2,5 km/h
- Maximális fékerő: 30/40 kN
- Féklevegőnyomás mérés tartománya: 10 bar
- Pontosság: +/- 1 %

#### Kiegészíthető:

- Tengelyterhelés mérővel (HF-BDW).
- Lehúzóval a tengelyterhelés szimulációjához fékmérésnél.
- Tachográf ellenőrzővel.

## HF - BDW

### Görgős fékerő- és tengelyterhelés mérő próbapad haszongépjárművek vizsgálatára



A fejlesztés célja az volt, hogy a pad tehergépjárművek fékhatás vizsgálata mellett tengelyterhelés mérés kiegészítéssel is el legyen látva, így a járművek lefékezettsége értékelhetővé válik.

Tengelyterhelés max. méréstartománya: 13/18 t  
Az eszköz mérési pontossága: +/- 1%

# Fékhatásmérő próbapad



## Személy- és haszongépjárművek méréséhez komplett vizsgasori rendszerbe illeszthető fékpadok

### MIDI 6/20

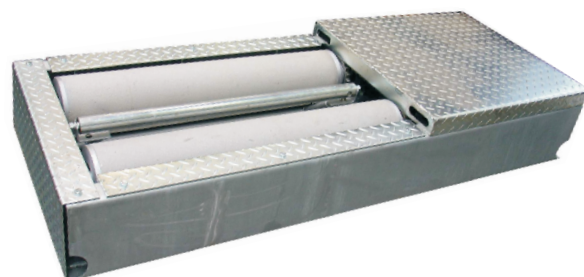
Görgős fékerőmérő próbapad haszon és személygépjárművek vizsgálatára

#### Alkalmazás és előnyök:

- ENERGO LINE<sup>®</sup> vizsgasorba illeszthető (PC hálózat),
- Az ENERGO LINE<sup>®</sup> 4 féksoftver EFT elfogadással és határgörbékkel rendelkezik,
- Tartós, két műszakos üzemeltetésre méretezett kivitel,
- Lengéscillapító vizsgáló próbapaddal is kiegészíthető,
- Összkerékajátású járművek vizsgálatára alkalmas kivitelben, 4WD tudásbázissal is rendelhető,
- Tachográf ellenőrző modulal bővíthető,
- Rádiós bővítési lehetőség (kézivezérlő + pedálerőmérő).

#### Műszaki adatok:

Maximális tengelyterhelés:	6 t
Fékmérés sebessége (tgk/szgz):	2,5 / 5 km/h
Maximális fékerő (szgz / tgk):	5 / 20 kN
Féklevegőnyomás mérés tartománya:	0-10 bar
Pontosság:	+/- 1 %



### UNI 13/30 R

Görgős fékerőmérő próbapad haszon és személygépjárművek vizsgálatára

Alkalmazás és előnyök:  
mint a MIDI 6/20-nál!

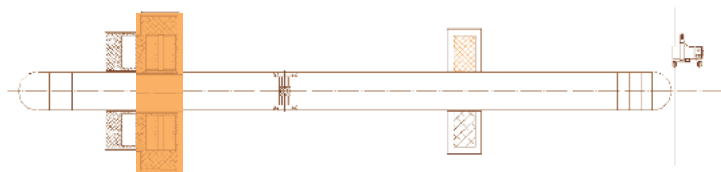
Az közlekedési hatóság és számos független szerviz, illetve márkaképviselet vizsgálóállomásain eredményesen működik.

#### Műszaki adatok:

Maximális tengelyterhelés:	13 t
Fékmérés sebessége (tgk/szgz) :	2,5/5 km/h
Maximális fékerő (szgz/tgk) :	5 / 30 kN
Féklevegőnyomás mérés tartománya:	0-10 bar
Pontosság:	+/- 1 %



velünk játék lesz a munka



## UNI - BD

Görgős fékerőmérő próbapad haszon- és személygépjárművek vizsgálatára

### Alkalmazás és előnyök:

- ENERGOLINE<sup>®</sup> vizsgasorba illeszthető (PC hálózat),
- Az ENERGOLINE<sup>®</sup> 4 féksoftver EFT elfogadással és határgörbékkel rendelkezik,
- Tartós, kétműszakos üzemeltetésre méretezett kivitel,
- Lengécsillapító vizsgáló próbapaddal is kiegészíthető,
- Összkerék-hajtású járművek vizsgálatára alkalmas kivitelben, 4WD tudásbázissal is rendelhető (opció),
- Tachográf ellenőrző modulral bővíthető.

### Rádiós bővítési lehetőség:

- kézzelvezérlő + pedálerőmérővel,
- komfortnyomás mérő a kivezérelt féklevégő gyorsabb méréséhez.

### Műszaki adatok:

Maximális tengelyterhelés:	13 t
Fékmérés sebessége (tgk/szgz):	2,5/5 km/h
Maximális fékerő (szgz / tgk):	6/30 kN
Féklevégőnyomás mérés tartománya:	0-10 bar
Pontosság:	+/- 1 %

## UNI-BDW

Az előzőekben felsoroltak mellett a pad tengelyterhelésmérő kiegészítést is tartalmaz.

A fejlesztés célja, hogy a pad tehergépjárművek fékhatás vizsgálata mellett tengelyterhelés mérés kiegészítéssel is legyen látva, ami által a járművek lefékezettisége értékelhetővé válik.



Energoline - Tengelyterhelésmérés

Kezdő

**A**

Kommunikáció a műszerrel: ●

Nullázás:

**Mérés**

Elő oldal: **1690** kg

Összesen: **3210** kg

Juhé oldal: **1520** kg

Mentés

Rijetési paraméter:

1.00  
1.00  
1.00  
1.00



# Fékhatósmérő próbapad



## Speciális nyomtávú járművek méréséhez komplett vizsgasori rendszerbe illeszthető fékpad



### UNI 12/30 T

Görgős fékerőmérő próbapad haszon- és személygépjárművek valamint szélesnyomtávú soktengelyes járműszerelvények, trélerok vizsgálatára hosszított mechanika és hosszított görgők segítségével.

L6e, L7e, M1, M2, M3, N1, N2, N3, O1, O2, O3, O4, T járműkategóriák mérésére alkalmas.

Ezzel a berendezéssel a különleges járművek vizsgálata gond nélkül elvégezhető.

Vizsgálóakna elé telepíthető.

A járószintből kiemelt mechanika félpótkocsik, tengelycsoportok mérését segíti.

A fékerő mérés az idő, kivezérelt féklevégő nyomás, vagy pedálerő függvényében történik.

Kiállítás-segítés görgő befékezésével / járó görgőkkel.

Ellentétes forgásirány 4WD mérésekhez (opció).

Mérhető nyomtáv: 160-3280 mm

Tengelyterhelés: 12t



Rádiós adatátvitel  
minden fékpadnál!

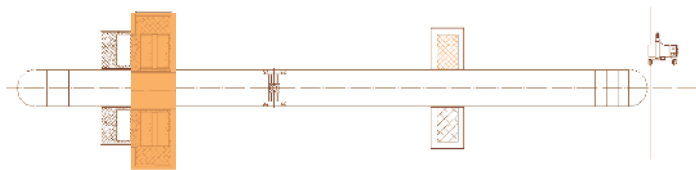
#### Előnyei:

- Többszörös (redundáns) jelátvitel,
- Kapcsolódás a CAN mérőrendszerhez, mely kapcsolat lehetővé teszi az ENERGOLINE® mobil egység használatát (tablet PC, laptop, PDA használata) például hosszú szerelvények mérésénél.

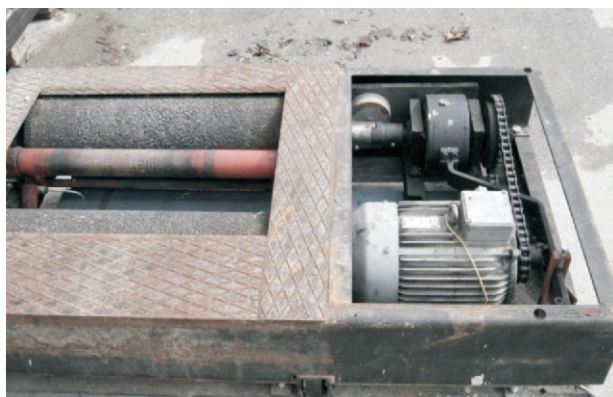
Bluetooth technika alkalmazásával működik.

**Akkumulátor töltővel és tartalék akkumulátorral szállítjuk!**

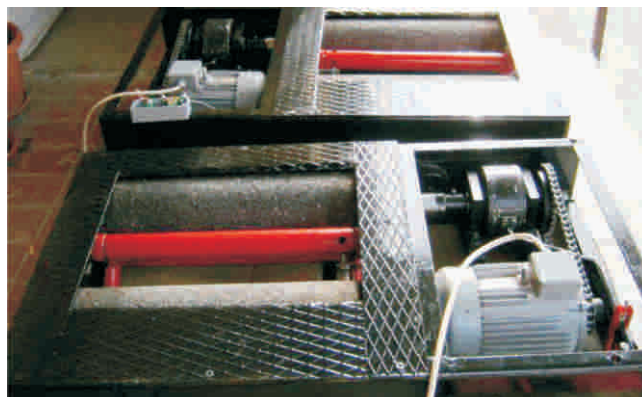
velünk játék lesz a munka



## Fékpád átalakítás



Ilyen volt...



ilyen lett!

## Öreg fékpád nem vén fékpád!

A legköltséghatékonyabb megoldást kínáljuk Önnek régi fékpádjá korszerűsítésére!

Ez a korszerű technológia nem csak a jelen megoldása, hanem további lehetőséget is kínál a jövőre.

Magyarországon megtalálható bármely fékpád rekonstrukcióját megoldjuk!

A komplett mérőrendszer (elektronika és erősáramú szekrény) csere lehetővé teszi, hogy a fékpádhhoz további mérőműszerek (pl.: emissziómérő, füstmérő) illeszkedjenek és az ENERGOLINE® program alatt megvalósul a műszeres vizsgálat mérési eredményeinek egységes, központi tárolása és visszakereshetősége.

### Ön dönt:

öreg fékpádból akár komplett vizsgasort is építhet!

Az új mérőrendszer ENERGOLINE® programmal teljesíti az NKH rendszerhez való kapcsolódás követelményeit.

Amennyiben Ön még nem ENERGOLINE® vizsgasori rendszerrel dolgozik, de szeretné hatékonyabbá tenni munkáját, akkor kérje Országos Hálózatunk munkatársainak segítségét meglévő rendszere átalakításához!

Költséghatékony, mert nem szükséges lecserélni a meglévő, jó fékpádi és lengéscsillapító mechanikát, felújítjuk és korszerű vezérléssel látjuk el azokat.

Az új erősárammal és mérőrendszerrel ellátott padoknál újraindul a garancia az ENERGOTEST szállítási terjedelmére vonatkozóan!

- könnyű a telepítése, mert egyvezetékes a rendszer, ezért fékpád átalakításkor a meglévő kábelcsatornába egyszerűen behúzható a szükséges vezeték,
- a rendszer modulárisan bővíthető, több berendezést is kezel,
- CAN vezérlőrendszer esetleges szoftver frissítése a mérőszámítógépről elvégezhető a terepi egységek szerelése nélkül.

**Munkatársaink ingyenes állapotfelméréssel és szaknácadással állnak Partnereink rendelkezésére!**

