

ELECTROLUX MOSÓ-CENTRIFUGÁLÓ AUTOMATÁK

W555H

Jellemzők

- **Compass Pro[®] mikroprocesszoros vezérlés:**
 - Nagyméretű kijelző, egyszerű programválasztás
 - Nyelv megválasztása
 - Két gyors indító gomb a leggyakrabban használt programokhoz.
 - Mosóprogramok optimális fogyasztási, minőségi és idő mutatókkal.
- **AS – Automatikus súlymérő rendszer:**
 - Megméri a töltet tömegét és ehhez igazítja a felhasznált víz mennyiségét. Nem teljes töltet esetén jelentős mennyiségű vizet és energiát takaríthat meg.
- Különösen alacsony víz- és energiafogyasztás (ld. Táblázat).
- Négyrekeszes mosószeradagoló, vagy folyékony mosószer csatlakozási lehetőség.
- Magas centrifugálási fordulatszám a hatékony víztelenítés érdekében.
- Nagy teherbírású ajtótmötítés és ajtózsaner.
- Rozsdamentes és galvanizált acél főelemek, magasfokú korrózió-védelemmel ellátva.
- PowerBalance™ rendszer biztosítja a megfelelő centrifugálást.



Fő opciók

- Automatikus folyékony mosószer adagolás (opciós I/O kártya).
- Rozsdamentes acél előlap.
- Csatlakozás központi fizetős rendszerhez vagy érmevezérlő egységhez.
- Szivattyús vízleeresztés.
- Összeépítő keret a T5130-as szárítógéphez.

Műszaki adatok		W555H
Maximális kapacitás	kg	6
Dob, térfogat	liter	53
átmérő	mm	452
Centrifugálás	ford/perc	1450
G-faktor		530
Fűtési alternatívák		
elektromos	kW	4,7
fűtés nélküli		×
Fogyasztási adatok „Normal 60°C” 1:10* programra (3G01), átlagos szennyezettségű, textilek esetén		
Teljes programidő	perc	46
Vízfogyasztás (hideg/meleg)	liter	36/9
Energiafogyasztás (motor/fűtés)*	kWh	0,15/0,2
* Vízhőmérsékletek: hideg víz 15°C, meleg víz 65°C		

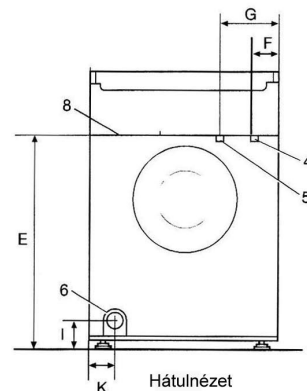
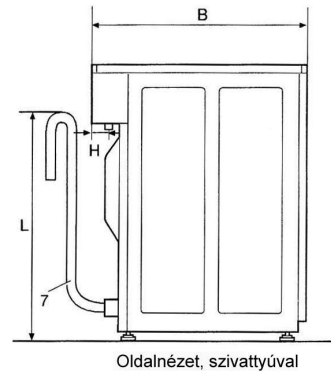
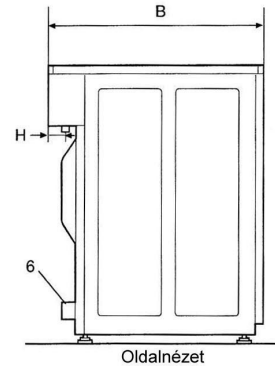
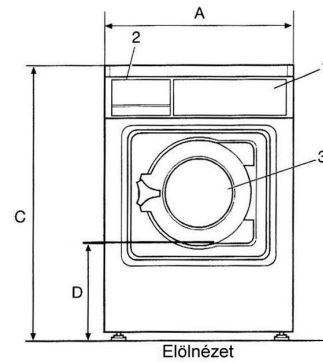
A berendezések eleget tesznek az ISO 9001, ISO 14001 és a z IP24D szabványoknak.



A gyártó a konstrukciós és anyagmódosítás jogát fenntartja!

© 2012, POLIZO KFT. Minden jog fenntartva!

Műszaki adatok		W555H	
Fűtés	Feszültség		
EI	380-400V 3N AC 50 Hz	kW(A)	4,7(10)
	230V 1 AC 50 Hz	kW(A)	4,8(25)
Fűtés nélkül	230V 1 AC 50 Hz	kW(A)	0,9(10)
Vízcsatlakozások			
Vízszelvények	DN		20
Víznyomás	kPa		200-500
Kapacitás 300 kPa-nál	l/perc		17
Vízleeresztőszelep átmérője	mm		50
Vízleeresztés kapacitása	l/perc		160
Folyékony mosószer csatlakozások			4
Dinamikus terhelési adatok			
Dinamikus erőhatás frekvenciája	Hz		24,2
Max. padlóterhelés centrifugáláskor	kN		1,02±0,3
Zajszint			
Levegőben terjedő zaj szintje	dB(A)		72
Hőkibocsátás			
Bekötött teljesítmény %-ában, max.			5
Súly			
	nettó		99
	raklappal		109
	dobozban		147
Szállítási térfogat raklapon	m ³		0,47
Tartozékok			
Rozsdamentes acél pihegyűjtő			×
Összeszerelő készlet szárítógéphez			×
Acélsámoly stócoláshoz			×
Méretek mm-ben			
A	Szélesség		595
B	Mélység		680
C	Magasság		850
D			305
E			660
F			80
G			195
H			60
I			90
K			80
L			650 ± 50
1	Vezérlőpanel	5	Meleg víz csatlakozás
2	Mosószeradagoló rekesz	6	Vízleeresztő szelep
3	Ajtónyílás átmérője: 255 mm	7	Vízleeresztő szivattyú
4	Hideg víz csatlakozás	8	Elektromos csatlakozás



MOSODATECHNIKA
POLIZO

POLIZO Kereskedelmi és Szolgáltató KFT.
2011 Budakalász, József A. út 75.
Tel./Fax: (26) 540-315, (26) 540-316