

For Earth, For Life
Kubota

KUBOTA MINIKOTRÓ

KUBOTA MINI-EXCAVATOR K008-5 / U10-5



| Motor teljesítmény (PS) | Üzemi súly (kg) |
|---|---|
| K008-5: 10,3 U10-5: 10,3 | K008-5: 975 U10-5: 1.125 |

Egészen kis méret, a kezelő fokozott védelme, zéró farkinyúlás... minden, amire szüksége lehet munkavégzés közben

A Kubota új minikotróiban sok minden szeretetre méltó. Egészen kis méretűek, ezért különösen szűk helyeken is jól használhatók. Továbbfejlesztett kezelőkarokkal és kényelmi funkciókkal rendelkeznek a hatékony és kényelmes munkavégzés érdekében. Biztosan számíthat az új Kubota minikotrókra ha gyorsan és hatékonyan szeretné a munkát elvégezni.



KUBOTA MINI-EXCAVATOR

K008-5

U10-5

Kubota Stage V motor

A Kubota egyedülálló E-TVCS tripla örvénykamrás égési rendszerű motorja lehetővé

teszi a nagy teljesítményt, az alacsony károsanyag kibocsátást és az alacsony zajszintet. A motor kialakítása könnyen hozzáférhetővé teszi a legtöbb motor egységet a karbantartás időigényét csökkentve. Mindezen túl a motor mindenben megfelel a legújabb Stage V előírásoknak.



Új oldalsó kar kialakítás (U10-5 esetében)

Az oldalsó irányítókarok az ülés mellé kerültek, amely a kezelő számára sokkal kényelmesebb munkavégzést és jobb kilátást biztosít a munkaterületre.



TELJESÍTMÉNY / BIZTONSÁG

Méretükben kicsik, de az új Kubota minikotrók teljesítményükben és biztonsági tulajdonságaikban nagyon nagyok. Az állítható nyomtáv szélesség, a kétsebességes menetelőpedál (U10-5 esetében) a biztonsági motorindítás és az új nagygémre szerelt LED munkalámpák által a minikotró maximális teljesítményre és biztonságra lett kialakítva.

Állítható nyomtáv

A K008-5 és az U10-5 nyomtávját könnyen, kezelőkar segítségével néhány másodperc alatt hidraulikusan 700 mm-re (K008-5) ill. 750 mm-re (U10-5) lehet csökkenteni a szűk helyeken történő áthaladás érdekében. Ellenkezőleg, a nyomtávot 860 mm-re és 990 mm-re lehet növelni, mely által a minikotró stabilitása jelentősen növelhető, még hidraulikus kalapács használata esetén is. A tolólap szélességét egy csapszeg kiemelésével gyorsan a nyomtávhoz lehet alakítani. Amennyiben a nyomtáv lecsökkentésre kerül, a kotrógép az épületek belsejében majdnem minden ajtónyíláson át tud haladni belső munkák elvégzése érdekében.

Ásási mélység és kinyúlás

A Kubota minikotrók meglepően nagy ásási mélységgel és kinyúlással rendelkeznek a kategóriájukon belül.



Kétsebességű menetelő pedál (U10-3 esetében)

A pedállal könnyen kapcsolni lehet a nagyobb és a kisebb sebesség között. A pedál lenyomásával nagyobb sebesség érhető el, felengedésével alacsonyabb sebességre kapcsol. Ez lehetőséget nyújt arra, hogy munkahelyek között gyorsabban tudjon közlekedni.



Hidraulikus irányítókarak (U10-5 esetén)

A hidraulikus szervokarok segítségével az U10-5 irányítása ergonomikusabb, kiegyensúlyozottabb működtetést és nagyobb ásási teljesítményt nyújt.

Biztonsági irányítókar (U10-5 esetében)

Az irányítókar megnöveli a munkavégzés biztonságát azáltal, hogy a szerelék, a fordítás és a menetelés funkciót véletlenszerű beindulását megakadályozza

Új LED-es munkalámpa

A nagy fényerejű LED munkalámpa megfelelő fényt biztosít az esti munkavégzéshez



Nagygém védőrendszer

Nézzé a K008-5 és az U10-5 nagygém tiszta, tömlőmentes látványát! Ez köszönhető annak, hogy az összes hidraulikavezeték a nagygémen belül került védetten elhelyezésre. Ezen túlmenően a nagygém munkahengerének a nagygém tetején való elhelyezésre további védelmet nyújt.

Biztonságos motorindítás

A Kubota biztonsági motorindítási rendszere a K008-5 és U10-5 mozgását megakadályozza, ha a kezelő nincs az irányítókarnál.

Az U 10-5 esetében a kezelőnek az ülésben való elhelyezkedés után a kezelőkart hátra kell húznia* (*a K008-3 esetében előre kell tolni), ezáltal a zárszerkezet kioldja az irányítókarak funkcióit és a minikotró nem tud elmozdulni.

Biztonsági öv vészjelző és jól látható biztonsági öv

A ríktó színű narancssárga biztonsági öv látványával emlékezteti a kezelőt az öv használatára a munka megkezdésekor. Ha az öv használatát a kezelő elfelejtené, emlékeztető jelzés hallatszik

Lehajtható ROPS keret

A biztonság további növelése érdekében a ROPS keret standard felszereltségként lehajtható. A ROPS keret lehajtásával a minikotrót még könnyebben lehet teherautón szállítani, vagy kis magasságú helyeken áthaladni.



KARBANTARTÁS / BIZTONSÁG

A karbantartás és biztonság egymást egészítik ki a gép folyamatos munkaképességének fenntartása érdekében. A karbantartás egyszerű, a teljes mértékben kinyíló motorháztetőnek köszönhetően, amely a motorhoz és a hidraulika szervizpontjaihoz könnyű hozzáférést biztosít

Szélesre nyitható motorháztető

A jól hozzáférhető karbantartási egységeknek köszönhetően a karbantartási munkákat gyorsan és könnyen el lehet végezni.



Akkumulátor védelem

A Kubota minikotrót áramtalanítóval látták el az elektromos meghibásodások elkerülése érdekében.



Védett hidraulika csatlakozási pontok

A K008-5 és az U10-5 esetében a hidraulikavezetékek meghibásodásának elkerülése érdekében a csatlakozási pontok a nagygémen belül kerültek elhelyezésre és a nagygém végén kényelmesen hozzáférhetőek.

Kétrészes hidraulikatömlők

Amikor a tolólap munkahenger tömlőt a helyszínen kell cserélni, a két részből álló hidraulikatömlők a munka elvégzését nagyon megkönnyítik.



Kubota lopásgátló rendszer

Csak a programozott kulcsok tudják elindítani a motort. Ha nem programozott kulccsal próbálják elindítani, a gép automatikusan



bekapcsolja a riasztót. Ha a gépkezelő befejezi a munkát és leállítja a gépet, egy beépített figyelmeztető jelzés értesíti a kezelőt, hogy ne hagyja a kulcsot a gépben. Egy Led-kijelzés figyelmezteti az esetleges tolvajokat, hogy a rendszer működésben van.



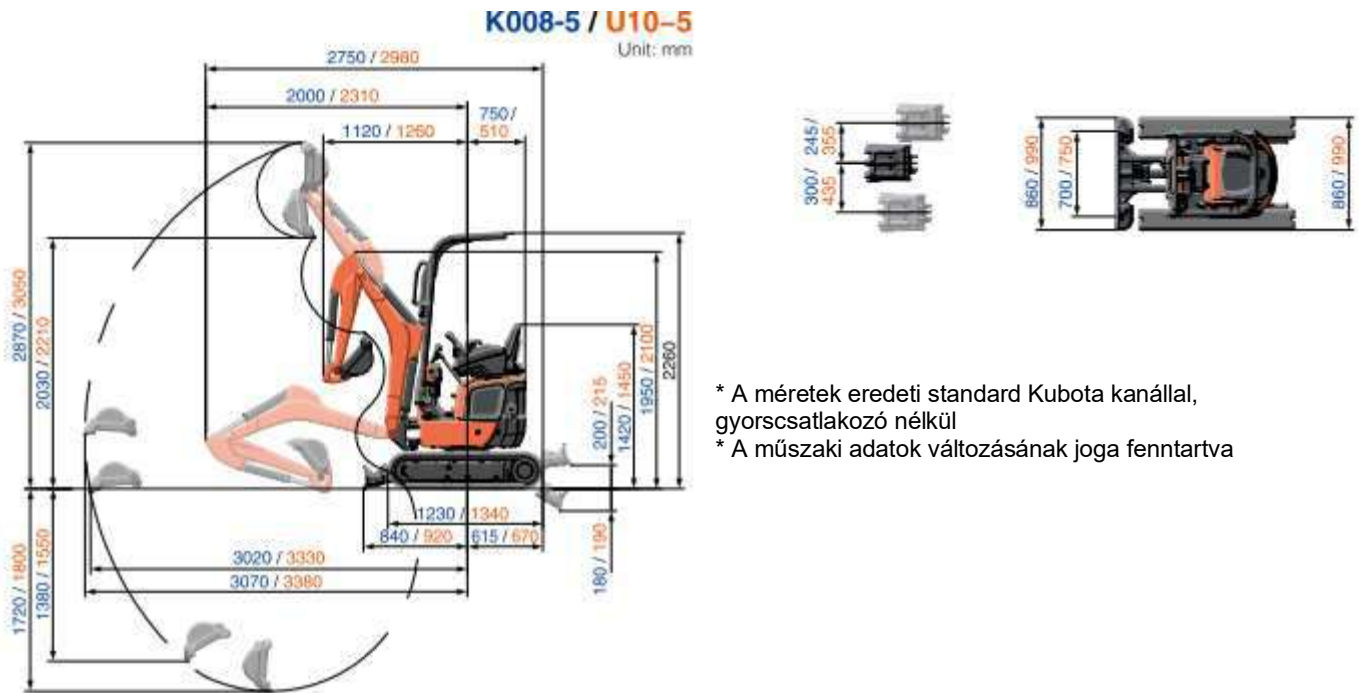
ALAPFELSZERELTSÉG ÉS OPCIONÁLIS FELSZERELÉS

| MODELL | K008-5 | U10-5 |
|---|--------|-------|
| ALAPFELSZERELTSÉG | | |
| Motor/üzemanyag rendszer | | |
| Eredeti Kubota motor | • | • |
| Dupla légszűrő betét | • | • |
| Akkumulátor védő | • | • |
| Futómű | | |
| 180 mm-es gumi lánctalpak | • | • |
| Állítható nyomtáv | • | • |
| Két sebesség | | • |
| Négyperemes futógörgő (oldalanként) | 2db | 3db |
| Hidraulika rendszer | | |
| Nyomástároló | | • |
| Hidraulika nyomás ellenőrző pontok | • | • |
| Pótlólagos hidraulikakör (AUX1) lábpedál kezeléssel | • | • |
| Harmadik visszafolyóági hidraulikakör | • | • |
| Biztonsági rendszer | | |
| Motor indítás biztonsági rendszer | • | • |
| Kubota lopásgátló rendszer | • | • |
| hidraulikus zárrendszer | | • |
| Irányítókar zárrendszer | • | |
| Munka felszerelés | | |
| 1 LED fényszóró a nagygémen | • | • |
| Tető | | |
| ROPS (roll-over-Protection Structure ISO 3471) | • | • |
| Virító színű narancssárga biztonsági öv vészjelzéssel | • | • |
| hidraulikus kezelőkarok kartámasszal | | • |
| OPCIONÁLIS FELSZERELÉS | | |
| Biztonsági rendszer | | |
| Menetelés vészjelző | • | • |
| Egyebek | | |
| AUX1 kétirányú kör | • | • |
| Bio olaj | • | • |
| Speciális festés | • | • |
| Villogófény | • | • |

MŰSZAKI ADATOK

| Model | | | K008-5 | U10-5 | |
|---|------------------------------------|----------------------------|---------------------------------|---------------------------------|-----------|
| Üzemi súly * | | kg | 975 | 1125 | |
| Kanál kapacitás, std. SAE/CECE | | m ³ | 0,022/0,018 | 0,024/0,020 | |
| Kanál szélesség (oldalfoggal/oldalfogak nélkül) | | mm | 368/350 | 398/380 | |
| Motor | Gyártó | | Kubota | Kubota | |
| | Model | | D722-E4-BH-4 | D722-E4-BH-5 | |
| | típus | | vízhűtéses dízelmotor E-TVCS | vízhűtéses dízelmotor E-TVCS | |
| | emissziós érték | | EU Stage V | EU Stage V | |
| | Lóerő (iso9249) | kW/rpm | | 7,6/2050 | 7,6/2050 |
| | | PS/rpm | | 10,3/2050 | 10,3/2050 |
| | Hengerek száma | | 3 | 3 | |
| | Furat x löket | mm | 67 x 68 | 67 x 68 | |
| Úrtartalom | cc | 719 | 719 | | |
| Méretek | Teljes hossz | mm | 2750 | 2980 | |
| | Teljes magasság | mm | 2260 | 2260 | |
| | Forgási sebesség | rpm | 8,3 | 8,3 | |
| | Gumiláncaltp szélesség | mm | 180 | 180 | |
| | Nyomtáv | mm | 900 | 1010 | |
| | Dózer méret (szélesség x magasság) | mm | 700/800 x 200 | 750/990 x 200 | |
| Hidraulikaszivattyú | P1, P2 | | fogaskerék szivattyú | fogaskerék szivattyú | |
| | Szállított mennyiség | l/min | 10,5 + 10,5 | 10,5 + 10,5 | |
| | hidraulika nyomás | MPa (kgf/cm ²) | 16,2 (165) | 17,2 (175) | |
| | P3 | | | fogaskerék szivattyú | |
| | Szállított mennyiség | l/min | | 3,1 | |
| hidraulika nyomás | MPa (kgf/cm ²) | | 3,9 (40) | | |
| Max. feszítőerő | Kisgém / Kanál | kN (kgf) | 4,5 (460)/9,8 (1000) | 5,4 (550)/10,4 (1060) | |
| Nagygém fordulási szög | | deg | 55/55 | 55/55 | |
| AUX hidraulika kör | Max átfolyás | l/perc | 21,0 | 21 | |
| | hidraulika nyomás | MPa (kgf/cm ²) | 16,2 (165) | 17,2 (175) | |
| Hidraulikatartály úrtartalom | | l | 13,5 | 12,6 | |
| Üzemanyagtartály úrtartalom | | l | 12 | 12 | |
| Max. menetsebesség | alacsony/nagy | km/h | 2 | 2 / 4 | |
| Talajra kifejtett nyomás | | kPa (kgf/cm ²) | 28,1 (0,28) | 29,0 (0,30) | |
| Hasmagasság | | mm | 150 | 140 | |
| Zajszint | LPA/LwA (2000/14/EC) | dB(A) | 76/90 | 77/90 | |
| Rezgés*2 | | | | | |
| Karon mért rezgés*2 ISO 5349-2:2001 | ásás/egyengetés | m/s ² RMS | <2,5 /<2,5 | <2,5 /<2,5 | |
| | Menet / üresjárat | m/s ² RMS | <2,5 /<2,5 | 5,93 /<2,5 | |
| Teljes testen mért rezgés*2 ISO 2630-1/1997 | ásás/egyengetés | m/s ² RMS | <0,5 /<0,5 | <0,5 /<0,5 | |
| | Menet / üresjárat | m/s ² RMS | 1,15 /<0,5 | 2,32 /<0,5 | |
| * Üzemi súly általános használatú standard szélességű kanállal és 75 kg-os kezelővel | | | | | |
| *2A mért értékek teljes motor fordulatszámán speciális körülmények között változhatnak. | | | | | |

MÉRETEK



* A méretek eredeti standard Kubota kanállal,
gyorscsatlakozó nélkül
* A műszaki adatok változásának joga fenntartva

TEHEREMELÉSI TÁBLÁZAT

Modell K008-5

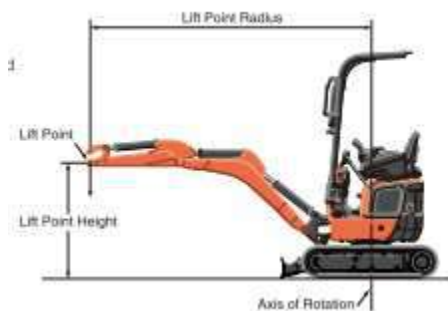
kN/tonna

| Emelési magasság | Emelési pont sugara (1 m) | | | Emelési pont sugara (2,0m) | | | Emelési pont sugara (2,5m.) | | |
|------------------|---------------------------|-------------------|------------|----------------------------|-------------------|------------|-----------------------------|-------------------|------------|
| | Tolólap felett | | Oldalt | Tolólap felett | | Oldalt | Tolólap felett | | Oldalt |
| | Tolólap leeresztve | Tolólap felemelve | | Tolólap leeresztve | Tolólap felemelve | | Tolólap leeresztve | Tolólap felemelve | |
| 2,0m | - | - | - | 1,9 (0,20) | 1,5 (0,15) | 1,2 (0,13) | - | - | - |
| 1,0m | - | - | - | 2,0 (0,21) | 1,5 (0,15) | 1,2 (0,12) | 1,7 (0,17) | 1,0 (0,10) | 0,8 (0,09) |
| 0 m | 6,0 (0,61) | 3,8 (0,39) | 2,9 (0,29) | 2,2 (0,23) | 1,3 (0,14) | 1,1 (0,11) | 1,5 (0,16) | 1,0 (0,10) | 0,8 (0,08) |
| -1,0m | 3,6 (0,37) | 3,6 (0,37) | 2,9 (0,30) | 1,3 (0,13) | 1,3 (0,13) | 1,0 (0,11) | - | - | - |

Modell U10-5

kN/tonna

| Emelési magasság | Emelési pont sugara (1 m) | | | Emelési pont sugara (2,0m) | | | Emelési pont sugara (2,5m.) | | |
|------------------|---------------------------|-------------------|------------|----------------------------|-------------------|------------|-----------------------------|-------------------|------------|
| | Tolólap felett | | Oldalt | Tolólap felett | | Oldalt | Tolólap felett | | Oldalt |
| | Tolólap leeresztve | Tolólap felemelve | | Tolólap leeresztve | Tolólap felemelve | | Tolólap leeresztve | Tolólap felemelve | |
| 2,0m | - | - | - | 1,8 (0,18) | 1,8 (0,18) | 1,6 (0,16) | - | - | - |
| 1,0m | 3,1 (0,31) | 2,8 (0,28) | 2,3 (0,24) | 2,3 (0,24) | 1,8 (0,18) | 1,5 (0,15) | - | - | - |
| 0,5m | 4,4 (0,45) | 2,5 (0,26) | 2,1 (0,21) | 2,7 (0,27) | 1,7 (0,17) | 1,4 (0,14) | 1,5 (0,15) | 0,9 (0,10) | 0,8 (0,08) |
| 0m | 4,1 (0,42) | 2,4 (0,24) | 2,0 (0,20) | 2,6 (0,27) | 1,6 (0,16) | 1,3 (0,14) | - | - | - |
| -1,0m | 2,6 (0,26) | 2,4 (0,24) | 2,0 (0,20) | 1,7 (0,18) | 1,6 (0,16) | 1,3 (0,13) | - | - | - |



Megjegyzések:

* A gép terhelési képessége az ISO 10567 szerint került kiszámítása, azaz a statikus kiöntési terhelés 75 %-át, ill. a gép hidraulikus terhelésének 87 %-át nem szabad meghaladni

* A terhelési értékek a standard kanállal, horoggal ill. más segédeszközöket beleértve kerültek kiszámításra