

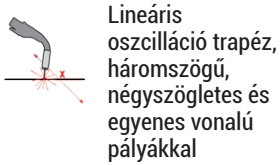
RAIL BULL 2

MODULÁRIS SÍNES HEGESZTŐTRAKTOR
HEGESZTÉSHEZ ÉS VÁGÁSHOZ MINDEN
HELYZETBEN

Tulajdonságok és előnyök:

- A teljesen moduláris gépesített mozgó kocsi egyénileg konfigurálható különböző hegesztési, termikus vágási és horonyvézési alkalmazásokhoz lapos vagy ívelt lemezeken, csöveken és vezetékeken
- Lineáris pisztoly oszcillátor ingatott hegesztéshez
- A moduláris automatikus varrat-vezető rendszerrel aktívan kompenzálható a hegesztőpisztoly állása vízszintesen és függőlegesen is
- Programozható tűző hegesztési útvonal
- Három rendelkezésre álló előre beállított érték közül ki lehet választani egy előre beállított végállás-kapcsoló állást
- Megfelelő különböző kerületi és szabálytalan felületi alkalmazáshoz, egészen 100 mm (4") minimális sugár értékig
 - Gyűrűs pályák 200 mm-es (8") külső átmérőtől akár 3 m-es (10 láb) külső átmérőig
 - Egyéni hengerelt pályák 3 m-es (10 láb) külső átmérőtől akár 10 m-es (32 láb) külső átmérőig
 - Félig rugalmas pályák permanens alakváltozás nélkül meghajlíthatók minimum 5 m-es (16 láb) sugár esetén
- A függő ergonomikus távvezérlő egyszerű és könnyen megtalálható gombjaival lehetővé teszi, hogy a gépkezelő a sisakja levétele nélkül is végezhesen beállításokat
- A függő elem mágneses rögzítése biztos tapadást nyújt a ferromágneses anyagok esetében
- Az egyes mozgási paraméterekhez rendelt numerikus jelzéseket megjelenítő digitális kijelző segítségével egyszerűen lehet előre beállítani és megismételni az optimális hegesztési vagy vágási munkákat próbamunka szükségessége nélkül
- A Rail Bull 2 folyamatosan kiváló minőségű varratot biztosít, a manuálisan végzett munka idejének töredéke alatt
- A nagy, akár 3m/perces sebesség miatt plazmavágáshoz is megfelelő





Lineáris
oszilláció trapéz,
háromszögű,
négyzetes és
egyenes vonalú
pályákkal



Gyűrűs pályák 200
mm és akár 3 m
közötti (8" - 10 láb)
külső átmérő esetén



Egynileg görbített
pályák 3m és akár
10 m közötti
(10-32 láb) külső
átmérő esetén



Min. konvex sugár
félig rugalmas pályák
esetén: 5 m (16 láb)



Folyamatos hegesztés



Tűzhegesztés

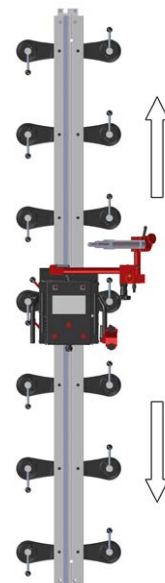
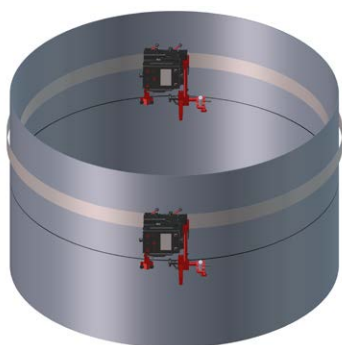
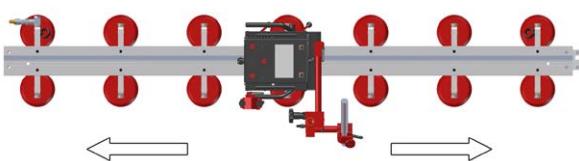
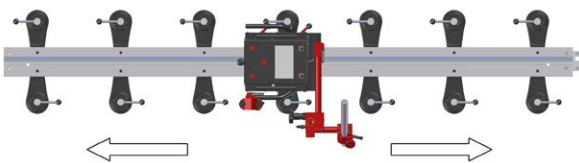
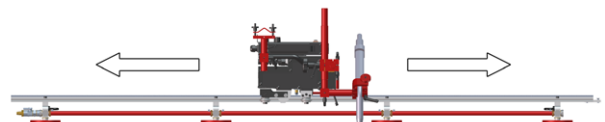
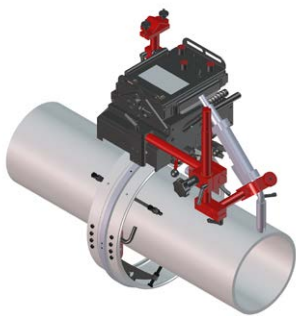


Vízszintes sebesség:
10-300 cm/perc



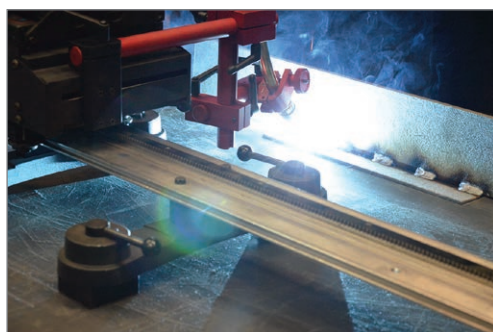
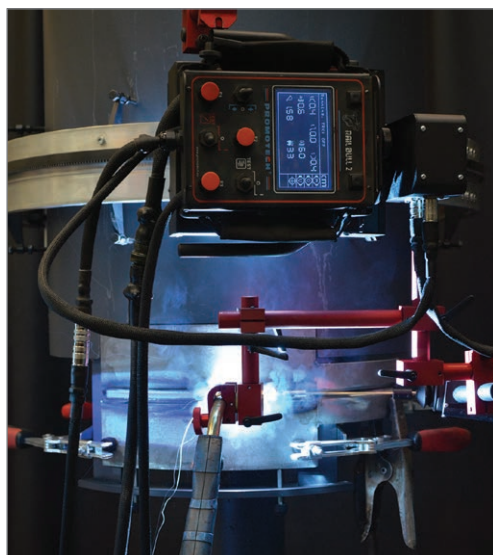
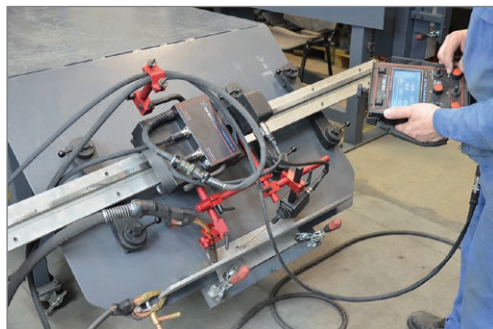
Függőleges sebesség:
10-300 cm/perc

A Rail Bull 2 mindenféle hegesztési állásban használható ferromágneses és nem ferromágneses anyagoknál is pozitív tartós és forgócsapos hajtása segítségével, valamint a mágneses illetve vákuumos rögzítésű pályái segítségével.



Tulajdonságok és előnyök:

- Könnyen fejleszthető moduláris kivitel
- Folyamatos és programozható tűzőhegesztés (hegesztési hossz, varratok közötti hézag, ráklépésben hegesztett varrat hossza, krátertöltési idő)
- Lineáris hegesztőpisztoly oszcillátor ingatott hegesztéshez
- Három automatikus varratvezető üzemmód (függőleges, vízszintes és mindkettő)
- A végállás-kapcsoló leállítja az ívet és a traktort visszamozgatja az eredeti állásba
- A kézben tartható, ergonomikus vezérlő elem (melynek alaptartozéka a 3 méteres kábel) mágneses rögzítéssel rendelkezik, amely biztos tapadást nyújt a ferromágneses anyagok esetében
- Az egyes mozgási paraméterekhez rendelt numerikus jelzéseket megjelenítő multifunkcionális LED kijelző segítségével egyszerűen lehet előre beállítani és megismételni az optimális hegesztési vagy vágási munkákat próbamunka szükségessége nélkül
- Intuitív szoftver felhasználóbarát interfésszel
- Automatikus ívgyújtás/kikapcsolás indítja el a hegesztést és a gép haladását, egyazon időben
- Fogasléc-hajtás
- Praktikus külső 230, 115 vagy 42 Voltos betáplálás
- Kódolós villanymotoron alapuló zártkörű vezérlési rendszer, amely biztosítja a megfelelő pontosságú sebességet és helyzetet
- Az egyenletes hőközlés csökkenti az esetleges alakváltozást
- Kevesebb hegesztő-fémanyag veszteség – a hegesztés során megszüntetve
- Gyors rögzítésű hegesztőpisztoly-tartó mechanizmus 16-22 mm (0,63-0,87") átmérőjű hegesztőpisztolyokhoz - 35 mm (1,38") átmérős opcióval
- Pontos hegesztőpisztoly-beállítása
- Javítja a munkakörnyezetet – távol tartja a kezelőt a hőtől és a gőzöktől



1. navigációs gomb

2. navigációs gomb

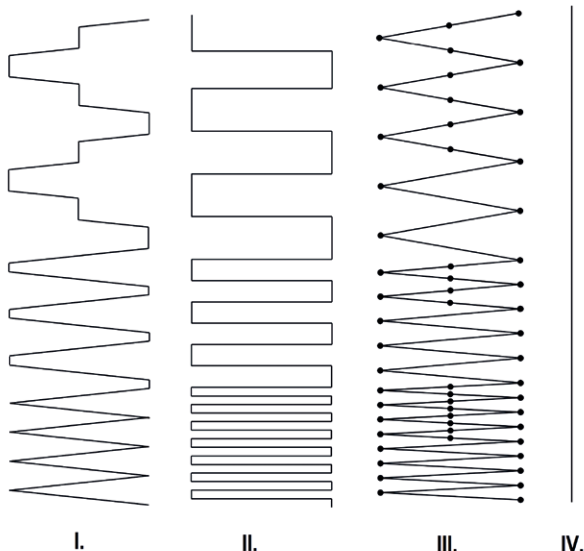
Haladási irány
kapcsoló
(Előre / 0 / hátra)

F1, F2, F3 - forgási
paraméter/funkció
beállító gombok

Oscilláció kapcsoló
(TESZT / 0 / I)

Ívgyújtás kapcsoló
(TESZT / 0 / I)

Hegesztési minták:



- I. Trapez A kocsi folyamatosan halad, még nyugalmi módban is. A hegesztési útvonalat a keresztirányú hegesztési sebesség, illetve a középső résznél és a széleknél a tartózkodási idő határozza meg.
- II. Négyzet A kocsi csak a tartózkodási időben mozog és megáll, amíg az oszcillátor keresztülhalad. Csak a tartózkodási idő határozza meg a hegesztési útvonalat, a keresztirányú hegesztési sebesség nem befolyásolja azt.
- III. Háromszög A kocsi csak a keresztirányú hegesztés közben mozog. A kocsi mozgása és az oszcillálás is megáll a tartózkodási idő alatt.
- IV. Egyenes A kocsi folyamatosan halad, míg az oszcillálás ki van kapcsolva.

Alapfelszerelés:



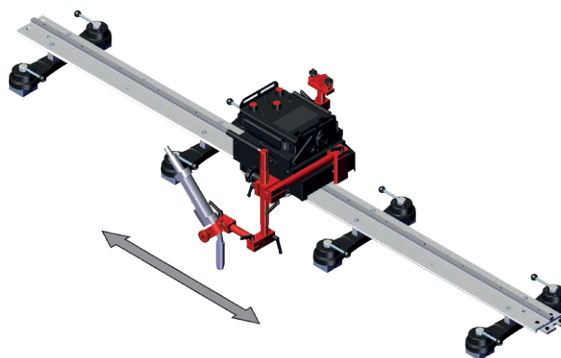
5 m betáp kábel
PWD-0523-10-03-00-0



Függő távvezérlő egység
PNL-0523-03-00-00-0



3 m távvezérlő kábel
PWD-0523-10-01-00-0



6,5 m-es ívgyújtó kábel
KBL-0466-17-00-00-0



300 mm-es rúd
WSP-0523-16-00-00-0



Fogasléc-támaszték
ZSP-0475-62-00-00-0



300 mm-es fogasléc
RAM-0523-17-00-00-0



Kábelrögzítő
UCW-0523-05-01-00-0



Karos befogólátét
KST-0525-11-00-00-0



Rövid rudas h. pisztoly-tartó univerzális befogóelemmel
UCW-0476-20-00-00-0

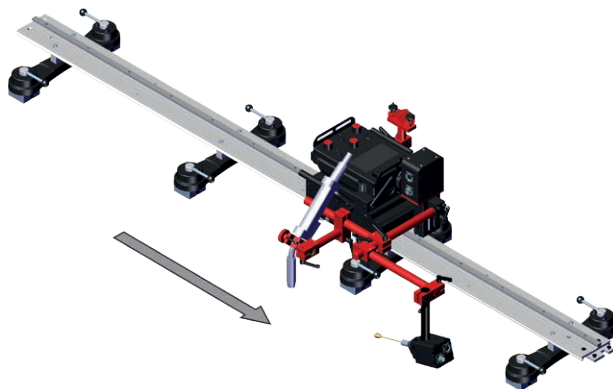


Érintkező blokk
ZDR-0523-76-00-00-0

Opcionális berendezések:



Energia-betáplálás:
(3-féle feszültség választható)
1 ~ 230 V, 50-60 Hz, ZSL-0523-09-00-00-0
1 ~ 115 V, 50-60 Hz, ZSL-0523-09-00-01-0
1 ~ 42 V, 50-60 Hz, ZSL-0523-97-00-02-0

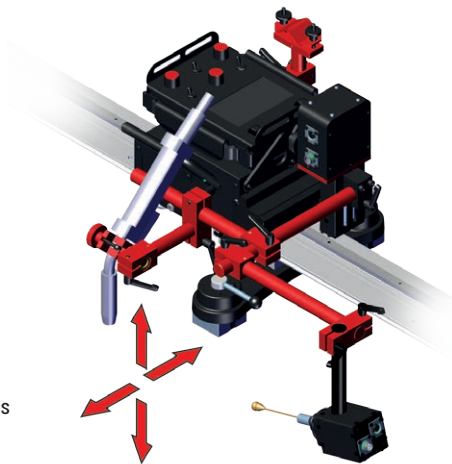


A függőleges illetve vízszintes varrat-vezető konfigurációhoz egy varrat-vezető toldalékra és egy motorizált függőleges szánra van szükség

Motorizált függőleges sín
OSK-0523-06-00-00-0



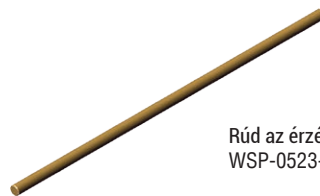
Aktív függőleges és vízszintes hegesztőpisztoly-állás vezérlés



Varrat-vezető toldalék
CZJ-0523-07-00-00-0



Rúd az érzékelő-végekhez
WSP-0523-07-01-13-0



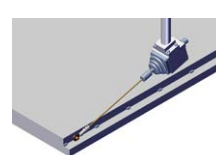
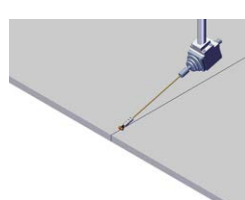
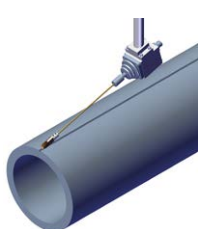
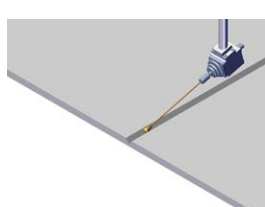
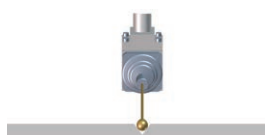
Érzékelő-vég (rúd kell hozzá)
ADT-0506-43-00-00-0



Érzékelő-vég (rúd kell hozzá)
ADT-0506-40-00-00-0



Érzékelő-vég (rúd kell hozzá)
ADT-0506-41-00-00-0



A Rail Bull 2 műanyag dobozban kerül leszállításra a következő elemekkel együtt:

- Traktor
- Tápegység
- 5 m hosszú betáp kábel
- Függő távvezérlő egység
- 3 m hosszú távvezérlő kábel
- 6,5 m-es ívgyújtási kábel
- 300 mm-es rúd
- 300 mm-es fogasléc
- Fogasléc-tartó
- Karos befogóalátét
- Rövid rudas h. pisztoly-tartó univerzális befogóelemmel
- Kábelrögzítő
- Érintkező blokk
- 6 mm-es imbuszkulcs
- Kezelési utasítás

Alkalmazások:

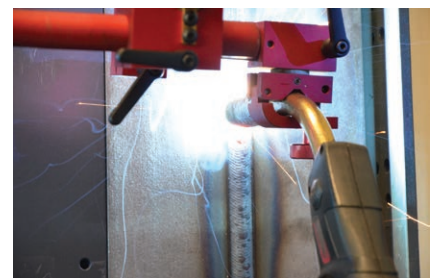
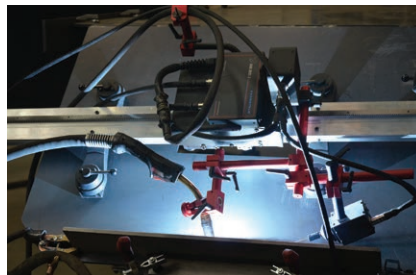
- Pótkocsigyártás
- Teherautótankok
- Olajtartályok
- Víz tároló tartályok
- Nyomótartályok
- Edény borítás / felrakó hegesztés
- Hídtartók
- Szerkezetiacél
- Szerkezetitornyok
- Panelhegesztés
- Transzformátorok
- Hajógyárak
- Egyéb, hosszú és folyamatos varratokat igénylő alkalmazások



American Welding Society

Supporting Company Member

Mitglied im **DVS**
DVS – Deutscher Verband für Schweißen
und verwandte Verfahren e.V.



További információk: www.promotech.co.hu



B.L.Metál Hungária Kft.
1201 Budapest, Vágóhíd u. 55.
Tel.: +36 1 283 3614

www.blm.hu, info@blm.hu

Az Ön PROMOTECH partnere

Az információk külön figyelemzetés nélkül változhatnak! 1701

A kiadványban megjelentett tartalom a B.L.Metál Hungária Kft. szerzői jogi oltalma alatt áll. Bármilyen felhasználásuk a szerző engedélyéhez kötött. Mindenmemű jogosulati felhasználás jogi eljárást von maga után. www.blm.hu