

# Bituthene® 3000

Öntapadó gumi / bitumen, HDPE alapanyagú polietilén alapanyagú vízszigetelő membrán mélyépítési és egyéb létesítményekhez.

## Előnyök

- **Vízálló** – víznyomás elviselésére képes teljes felületén történő fel-fekvés esetén.
- **Gázálló** - metán, széndioxid és radon gázok elleni védelemként, fölül-múlva a membránokra vonatkozó angol BRE Reports 211 (radon) és 212 (metán és széndioxid) szabványok előírásait.
- **Keresztlaminált hordozófólia** – méret stabilitást, magas szakítószilárdságot, átszűrődési ellenállást és ütésállóságot eredményez.
- **Hidegen felhelyezhető** – melegítés nem szükséges, az öntapadó átlapolások biztosítják a folyamatosságot.
- **Vegyszerálló** – tényleges külső védelmet biztosít agresszív talajok, illetve talajvíz ellen.
- **Rugalmas** – elvisel kismértékű talajsüllyedést és zsugorodást
- **Ellenőrzött vastagság** – az üzemi gyártású lemez a helyszíni beépítés során is állandó, változatlan marad.

Magyarországon érvényes alkalmazási hozzájárulás kibocsátója: **ÉMI**.  
Építőipari Műszaki Engedély száma: **A-750/1998; UE: A-2437/2008.**

## Anyagismertető

A Bituthene® 3000 egy hidegen felhelyezhető, rugalmas vízszigetelő lemez, melyben a speciális nagyteljesítményű keresztlaminált HDPE hordozó-réteget kombinálták az öntapadó gumibitumennel. Bebetonozott Grace gyártmányú hézagtömítő profilokkal együtt használva folytonos vízszigetelő réteget képez a pincék és egyéb alépítmények esetében.

A kiszerezés tekercsekben történik, a lemez 1.5 mm vastag, 1 méter széles, 20 méter hosszú és a kiterítésnél a tapadó oldalával lefelé kell fektetni a szerelőbetonra, betonlapra, illetve a Primer B2-vel kellősfített függőleges felületre. A folytonosságot az 50 mm-es átlapolások biztosítják, melyeket erőteljesen le kell hengerelni.

A Bituthene® 3000 rendkívül rugalmas, ezáltal kiválóan alkalmas a zsugorodás okozta repedések áthidalására a betonfelületen.

A Bituthene® 3000 HC a meleg éghajlat számára készült változat, alkalmas a magasabb levegőhőmérsékleten történő beépítésekhez.

## Beépítés

A szigetelés 4°C külső hőmérséklet felett helyezhető fel. Győződjünk meg arról, hogy minden felület tiszta, száraz és fagy-, illetve zúzmaramentes.

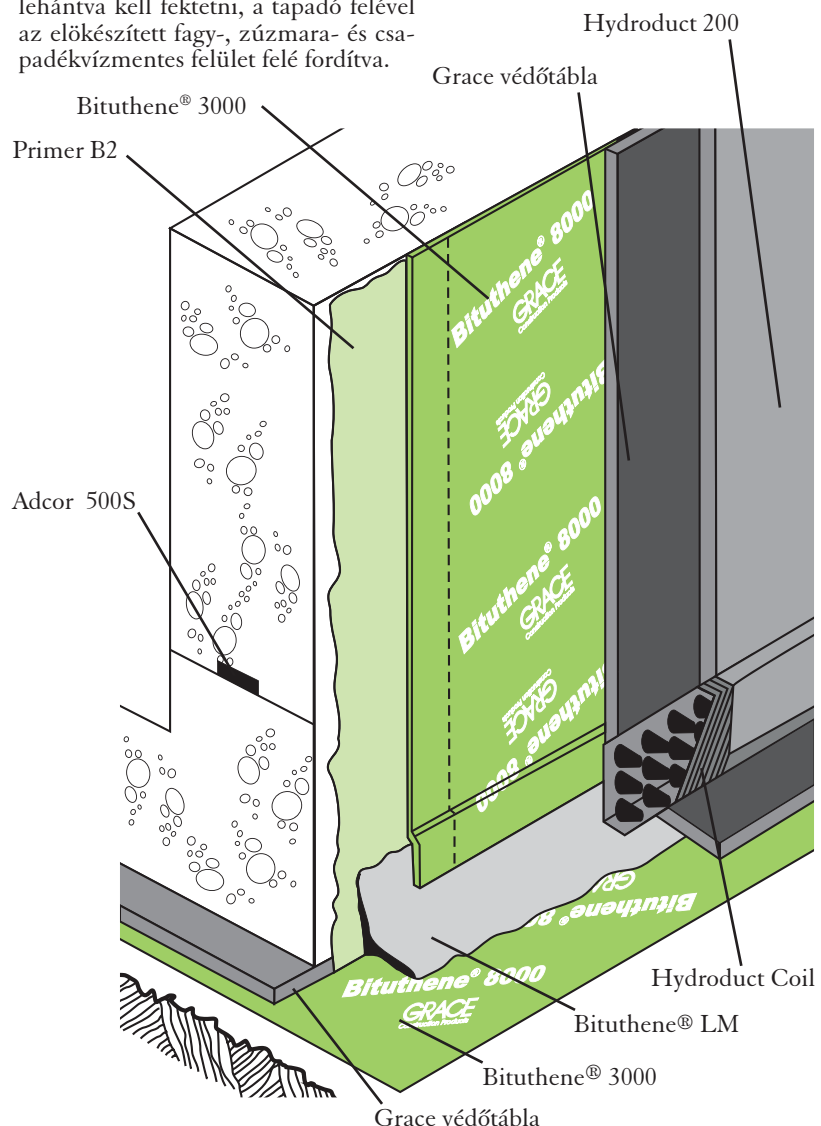
Alacsonyabb hőmérsékletek vagy nedves felületek esetén használjunk Bituthene® 4000 vagy Bituthene® 8000 lemezt. Minden felületet – a talajszint alatti alaplemezek kivételével - kellősfíteni kell egy réteg Primer B2-vel, mely literenként kb. 10 m<sup>2</sup>-re elegendő.

A Bituthene® 3000 lemezt a hátsó lehúzható védőpapírt folyamatosan lehántva kell fektetni, a tapadó felével az előkészített fagy-, zúzmara- és csapadékvízmentes felület felé fordítva.

A Bituthene® LM folyékony membránt az összes belső és külső saroknál, áttöréseknél, szabálytalan felületeken, stb. még a teljes membránfektetés előtt kell alkalmazni.

A Bituthene® 3000 lemezt a felületen erősen át kell kefélni, az elsődleges tapadás kialakítása és a levegő kiszorítása miatt. A kapcsolódó tekercseket a szélektől, illetve tekercsvégektől számított minimum 50 mm-rel átlapoljuk, majd erős nyomással jól áthengereljük egy simító-hengerrel, így biztosítva a teljes tapadást és folyamatosságot a tekercsek között.

Magas falakon szükséges lehet a lemezek léccel történő rögzítése, a lecsúszás megelőzése érdekében.



Kiszerezés	
Bituthene® 3000 / 3000HC	1 m x 20m tekercs (20 <sup>2</sup> m) Súlya: 32 kg
Bituthene® 3000	20 tekercs / raklap (Euroraklap)
Bituthene® 3000 HC	20 tekercs / raklap
Tárolás	Állítva, száraz helyen tárolandó, +35°C alatt
<b>Segédtermékek</b>	
Primer B2	5 és 25 literes fémkannák
Fajlagos felhasználás	10-12 m <sup>2</sup> / liter, a felhelyezés módjától, a felület porozitásától és a külső hőmérséklettől függően.
Bituthene® LM	5,7 literes csomag
Bituthene® Mastic	4.5 literes kanna
Bitustik™	150 mm x 10 m tekercs
Grace védőtábla	3 mm x 1,0 m x 1,5 m (1,5 m <sup>2</sup> tábla)
Grace védőlemez	2 mm x 1,0 m x 20 m (20 m <sup>2</sup> tekercs)
Adcor 500S	6 x 5 m tekercs
Hydroduct®	termékismertetőik szerint
Pak Adhesive	5 literes kanna
Simító henger	db

**Eszközök**

Puha kefe, Stanley kés, kefe vagy henger a kellősítéshez

**Fizikai tulajdonságok**

	Jellemző értékek	Vizsgálati módszer
Megnyúlás max. terhelésre	Hosszirányban 134% Keresztirányban 103%	BS 2782 320 A
Szakítószilárdság	Hosszirányban 77 N Keresztirányban 92 N	MOAT 27 : 5.4.1.
Rétegelváltási szilárdság	105,4 N	MOAT 27 : 5.1.3.
Átlapolás húzószilárdsága	130,6 N	MOAT 27 : 5.2.2.
Páragóz áteresztőképesség	0,23 g/m <sup>2</sup> /24 óra	BS 3177 : 1959 (75% RH / 25°C)
Pontnyomás állóság	220 N 65 mm	ASTM E154
Vízállóság (6 m magas)	Nincs áthatolás	MOAT 27 : 5.1.4.
Megnyúlás max. terhelésnél		
hosszirány	134%	BS 2782
keresztirány	103%	
Környezeti ellenállás	Megfelel	ASTM D543

Magyarországon érvényes alkalmazási hozzájárulás kibocsátója: **ÉMI.**

**Építőipari Műszaki Engedély száma:**  
A-750/1998; UE: A-2437/2008.

*A bemutatott részletrajzok csak jellegzetes ábrák és nem tervek. A kiviteli tervek elkészítéséhez nyújtandó segítségért és kiegészítő műszaki tanácsért kérjük vegyék fel a kapcsolatot a forgalmazóval.*

További információért és szaktanácsért kérjük forduljon a kizárólagos magyarországi forgalmazóhoz :  
**ISOPROF Szigetelésforgalmazó Kft.** 1029 Budapest, József Attila útja 25.

Telefon: (1) 223-0240, telefax: (1) 223-0241

Honlap: [www.isoprof.hu](http://www.isoprof.hu)

e-mail: [isoprof@isoprof.hu](mailto:isoprof@isoprof.hu)

Mobiltelefon: 06 / 20 – 9627 - 997

Az adatokon és szaktudáson alapuló, igaz és pontos közölt információkat a felhasználó tájékoztatása, megfontolása és megerősítése céljából adjuk ki. Mivel a beépítés körülményei kívül esnek ellenőrzésünkön, az elkészült munka minőségét nem szavatoljuk. Kérjük olvassa el valamennyi, az értékesítési feltételeinkkel kapcsolatos, az általunk szállított anyagokra vonatkozó ajánlatot és tanácsot, beleértve korlátozott szavatossági és jogorvoslati lehetőségeinket! A közölt ajánlatok és tanácsok nem hágnak át semmilyen törvényes előírást és nem sértik valamely harmadik fél érdekeit.

**Javítások és védelem**

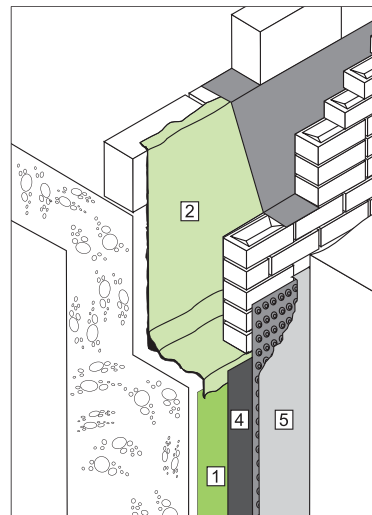
A sérült részek javítása egy, a sérülésen 100 mm-el túlnyúló fölttal történik, melyet a letisztított és megszártított felületre helyeznek és erősen lehengetelnek. A szigetelőlemezt meg kell védeni a külső sérülésektől. Ennek érdekében használjunk Grace védőtáblákat, melyeket Bitustik kétoldalt öntapadó szalag vagy Pak Adhesive ragasztó segítségével rögzíthetünk a szigetelőlemezen.

**Egészség- és munkavédelem**

Jelen termékismertető nem a Bituthene® 3000 / Bituthene® 3000 HC, Grace védőlemezek, Armour Tape Servitape, Hydroduct vagy hézag-tömítő profilok Biztonsági adatlapjainak megfelelő törvényes ajánlások leírása. Egészség- és munkavédelemmel kapcsolatos kérdéseivel forduljon a termék forgalmazójához.

A Primer B2, Bituthene® LM, Bituthene® Mastic és Pak Adhesive használata előtt feltétlenül olvassa el a fémkannákon lévő feliratokat, illetve a termékek Biztonsági adatlapjait. A felhasználóknak figyelembe kell venniük a balesetveszélyre figyelmeztető és munkavédelemre vonatkozó összes előírást.

Kérje a termékek Biztonsági adatlapjait a forgalmazótól.



**Ábrajegyzék:**

- 1 Bituthene 3000 Primer B2 kellősítésen
- 2 Bituthene LM
- 3 Adcor 500S
- 4 Grace védőtábla
- 5 Hydroduct 220