

Bituthene® 8000

Csúcsminőségű, HDPE alapanyagú, öntapadó víz-, gáz- és páraszigetelő membrán mélyépítési és egyéb szerkezetekhez.

Előnyök

- **Víz- és páraszigetelő** – ellátja mindenfajta alépítmény védelmét.
- **Gázsigetelő** – metán, széndioxid és radon gázok elleni védelem, fölülmúlva a membránokra vonatkozó BRE Reports 211 (radon) és 212 (metán és széndioxid) angol szabványok előírásait.
- **Magasabb szintű teljesítmény** – ellenállás 70 m magas vízoszlopnomásnak, szélsőségesen alacsony nedvesség áthatolási értékkel.
- **A széles „alkalmazásablak” csökkenti az átfutási időt** – alkalmazásának hőmérséklet tartománya -10°C-tól +35°C-ig terjed és nedves felületre is felhelyezhető.
- **Könnyű a kezelése meleg időben** – több mint 20%-kal gyengébb a napenergia elnyelő képessége.
- **Egyedi összetételű hártya** – teherbírónak, rugalmasnak és sima felületűnek alkották meg.
- **A kisegítő alkalmazhatóságok minősége biztosítja a beépítést** – a rányomtatott átlapolási vonal biztosítja a minimális átlapolási méretet; a világos szürke szín felhívja a figyelmet az esetleges sérülésekre, így könnyítve meg ezek foltszerű javítását.
- **A rendszer kompatibilitása** – együtt használható az előre felhelyezhető Preprufe® membránokkal, a Bituthene® Liquid Membrane-nal és a Hydroduct®-tal, rendszerszerű megoldások esetén.

Anyagismertető

A Bituthene® 8000-ben egyesül a már bizonyított Bituthene® rendszer tapadási technológiája egy egyedi, szürke színű HDPE alapanyagú hordozóhártával, mely összességében magasabb szintű teljesítményt és könnyebb beépítést eredményez. Használható vízszintes vagy függőleges felületeken, megvédve a pincéket és egyéb kritikus alépítményi szerkezeteket a víz-, a nedvesség- és gázbehatolás hatásaitól. A Bituthene® 8000-t leellenőrizték teljes terhelés mellett, hogy miként áll ellen 70 m magas vízoszlopnomásnak.

Metángáz ellenállása fölülmúlja a BRE előírásban lévő ajánlás minimumát.

A membránt a Bituthene® felirattal gyártják, megkönnyítve az azonosítást, ezenkívül minden szél egy átlapolási csikkal van ellátva, mely biztosítja a minimum 50 mm-es átlapolást. A Bituthene® rendkívül erős anyagból készült, azonban a még így is bekövetkező véletlen sérülések könnyen észrevehetőek a világosszürke hártya alól előtűnő fekete rétegnek köszönhetően. Ezeket a sérüléseket egyszerű kijavítani egy Bituthene® folttal.

Segédtermékek

Primer B2

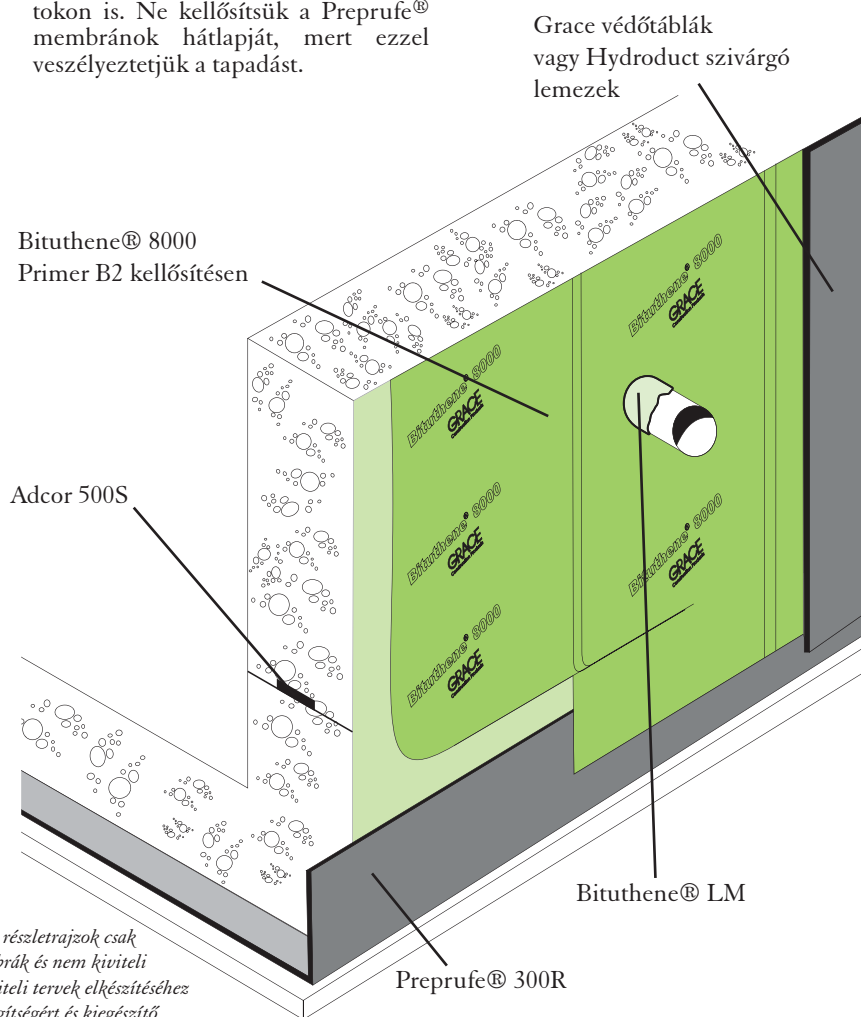
A Primer B2 a függőleges és ferde felületek, illetve a szabadon felfekvő lemezek kellősítésére szolgál. Tűri a nedvességet, így alkalmazható „zöldbetonon” vagy tapintásra nedves aljzatokon is. Ne kellősítsük a Preprufe® membránok hátlapját, mert ezzel veszélyeztetjük a tapadást.

Bituthene® LM

A Bituthene® Liquid Membrane egy kétkomponensű, vegyileg kezelt, folyékonyan felhelyezhető anyag, mely a vízszigetelés folytonosságát biztosítja szabálytalan felületeken, a sarkoknál és a különböző áttöréseknél.

Grace védőtábla

A következő munkafolyamat és a háttöltés okozta sérülésektől védik a szigetelőlemezt a Bituthene®-re ragasztott védőtáblák vagy Hydroduct® szivargó lemezek. A táblák, illetve a szivargó lemezek felragasztásához használjunk kétoldalt öntapadó Bitustik™ szalagot.



A bemutatott részletrajzok csak jellegzetes ábrák és nem kiviteli tervek. A kiviteli tervek elkészítéséhez nyújtandó segítségért és kiegészítő műszaki tanácsért kérjük vegyék fel a kapcsolatot a forgalmazóval.



EN 13967



Kiszerezés

Bituthene® 8000	1 m x 20 tekercs (20 m ²) Súlya: 32 kg
Rakodólpra rakás	20 tekercs / raklap
Tárolás	Állítva, száraz helyen tárolandó, +30°C alatt
Primer B2	5 és 25 literes fémkannák
Fajlagos felhasználás	10-12 m ² / liter, a felhelyezés módjától, a felület porozitásától és a külső hőmérséklettől függően.
Segédtermékek	
Bituthene® LM	5,7 literes csomag
Grace védőtáblák	3 mm x 1,0 m x 1,5 m (1,5 m ² tábla)
Grace védőlemez	2 mm x 1,0 m x 20 m (20 m ² tekercs)
Adcor 500S	6 x 5 m tekercs
Bitustik™	150 mm x 10 m tekercs
Simító henger	db
Hydroduct®	termékismertető szerint

Beépítés

+4°C levegőhőmérséklet alatt ellenőrizni kell, hogy a felületek fagy- és zúzmaramentesek. Minden felületet – a szerkezeti alaplemezt és a Preprufe® R membránok kivételével – kellősíteni kell egy réteg Primer B2-vel, mely literenként kb. 10 m²-re elegendő.

A Bituthene® 8000-t a hátsó lehúzóható védőpapírt folyamatosan lehántva kell fektetni, a tapadó felé az előkészített fagy-, zúzmara- és csapadékvízmentes felület felé fordítva.

A Bituthene® LM-t az összes belső és külső saroknál, áttöréseknél, stb. még a teljes membránfektetés előtt kell alkalmazni.

A Bituthene® 8000-t a felületen erősen át kell kefélni, az elsődleges tapadás kialakítása és a levegő kiszorítása miatt. A kapcsolódó tekercseket a nyomtatott vonalak mentén egymáshoz igazítjuk és minimum 50 mm-en átlapoljuk a széleket, illetve tekercsvégeket, majd erős nyomással jól áthengereljük egy simítóhengerrel, így biztosítva a teljes tapadást és folyamatosságot a tekercsek között. Magas falakon szükséges lehet a lemezek léccel történő rögzítése, a lecsúszás megelőzése érdekében.

Javítások

A sérült részek javítása egy, a sérülésen 100 mm-el túlnyúló folttal történik, melyet a letisztított és megszáritott felületre helyeznek és erősen lehengerelnek.

Egészség- és munkavédelem

Jelen termékmertető nem a Bituthene® 8000, Grace védőlemez, Bitustik vagy Hydroduct Biztonsági adatlapjainak megfelelő törvényes ajánlások leírása. Egészség- és munkavédelemmel kapcsolatos kérdéseivel forduljon a termék forgalmazójához.

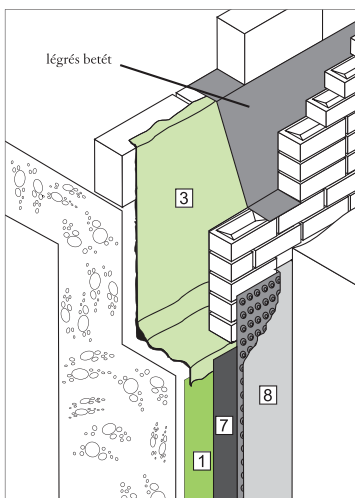
Fizikai tulajdonságok

	Jellemző értékek	Vizsgálati módszer
Vastagság	1,5 mm	
Víznyomás ellenállás	> 70 m (1.megi.)	ASTM D5385-93
Vízgőz átbocsátás sebessége	0,06 g/m ² /nap	ASTM E96-92
Metán áteresztőképesség	3,89 ml/m ² /nap (2.megi.)	Queen Mary & Westfield College, University London
Szakítószilárdság (hordozó fólia)	Hosszirányú : 48,4 N/mm ² Keresztirányú: 45,4 N/mm ²	ASTM D638-91
Átszűrődással szembeni ellenállás	280N	ASTM E154-93
Megnyúlás max. terhelésnél		
hosszirány	140,7%	MSZ 135-1
keresztirány	71,2%	
Radon átbocsátás	6 x 10 ⁻⁹ m.s. ⁻¹	S.P. Institute, Sweden

1. Megjegyzés: Átlapoláson, utólagosan kialakított repedés felett vizsgálva.

2. Megjegyzés: A BRE által ajánlott minimum standard (BRE Report 212) érték: 360 ml/m²/nap.

Magyarországon érvényes alkalmazási hozzájárulás kibocsátója: **ÉMI. Építőipari Műszaki Engedély száma: A-750/1998; UE: A-2437/2008.**

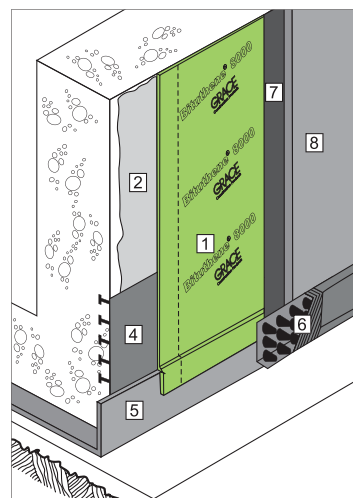


Jellemző talajszinti lezárás részlet

A Primer B2 és a Bituthene® LM használata előtt feltétlenül olvassa el a fémkannákon lévő feliratokat, illetve a termékek Biztonsági adatlapjait.

A felhasználóknak figyelembe kell venniük a balesetveszélyre figyelmeztető és munkavédelemre vonatkozó összes előírást.

Kérje a termékek Biztonsági adatlapjait a forgalmazótól.



Jellemző alaplemez és fal csatlakozás részlet

Ábrajegyzék:

- 1 Bituthene 8000
- 2 Primer B2
- 3 Bituthene LM
- 4 Serviseal hézagtomítók
- 5 Preprufe
- 6 Hydroduct Coil
- 7 Grace védőtáblák
- 8 Hydroduct 200

További információért és szaktanácsért kérjük forduljon a kizárólagos magyarországi forgalmazóhoz : **ISOPROF Szigetelésforgalmazó Kft.** 1029 Budapest, József Attila útja 25.

Telefon: (1) 223-0240, telefax: (1) 223-0241

Honlap: www.isoprof.hu

e-mail: isoprof@isoprof.hu

Mobiltelefon: 06 / 20 – 9627 - 997

Az adatokon és szakudáson alapuló, igaz és pontos közölt információkat a felhasználó tájékoztatása, megfontolása és megerősítése céljából adjuk ki. Mivel a beépítés körülményei kívül esnek ellenőrzésünkön, az elkészült munka minőségét nem szavatoljuk. Kérjük olvassa el valamennyi, az értékesítési feltételeinkkel kapcsolatos, az általunk szállított anyagokra vonatkozó ajánlatot és tanácsot, beleértve korlátozott szavatossági és jogorvoslati lehetőségeinket! A közölt ajánlatok és tanácsok nem hágnak át semmilyen törvényes előírást és nem sértik valamely harmadik fél érdekeit.