

**MŰSZAKI ADATOK**
***TiS10, TiS20, TiS40, TiS45, TiS50, TiS55, TiS60, TiS65, TiS75 hőkamerák***

***Fluke Connect®  
kompatibilitás***
**Fluke teljesítmény család**

A teljesítményhez olyan funkciók vannak beépítve, melyek segítik a problémák könnyű és gyors felismerését, még mielőtt azok drága meghibásodást okoznának.

A továbbfejlesztett felbontás megfelelő képminőséget biztosít a helyes diagnózis felállításához

- Akár 320 x 240 felbontás
- Rövidebb idő a kép manuális fókuszálása vagy rögzített fókuszú készítésére
- Képeinek biztonságos tárolása és kezelése bárhol
  - WiFi feltöltés a Fluke Cloud™ felhőbe
  - Ingyen tárolás a Fluke Cloud™ felhőben
  - Képek valós idejű megosztása Fluke Connect kapcsolattal
  - Eltávolítható 4GB mikro SD kártya
  - Hang jegyzet\*
- Képek szerkesztése és elemzése, majd jelentések készítése és elküldése okos telefonjáról, közvetlenül a helyszínről Fluke Connect kapcsolattal

**9 új kamera akár  
320 X 240 felbontással**
**FELBONTÁS      LÁTÓMEZŐ**
**TiS75**                      35,7° x 26,8°

320 x 240

D:S 504:1

**TiS65/60**

260 x 195

D:S 409:1

**TiS55/50**

220 x 165

D:S 346:1

**TiS45/40**

260 x 195

D:S 409:1

**TiS20**

120 x 90

D:S 189:1

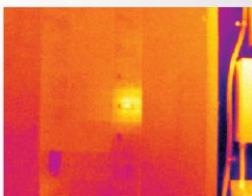
**TiS10**

80 x 60

D:S 128:1

**IR-Fusion® technológia**

A látható és az infravörös fény azonnali keverése a kép-a-képben üzemmóddal együtt könnyen felfedi a problémát és annak helyét.



Teljes infravörös


 50%-os keverés,  
kép-a képben  
üzemmód


50%-os keverés

## Műszaki adatok

	TIS75	TIS65 TIS60	TIS55 TIS50		TIS45 TIS40	TIS20	TIS10
<b>Főbb jellemzők</b>							
IFOV (képpontonkénti látószög)	2,0 mRad	2,4 mRad	2,8 mRad		3,9 mRad	5,2 mRad	7,8 mRad
Detektor felbontás	320 x 240	260 x 195	220 x 165		160 x 120	120 x 90	80 x 60
Látómező	35,7 ° x 26,8 °						
Távolság aránya a mért körhöz	504:1	409:1	346:1		252:1	189:1	128:1
Vezeték nélküli kapcsolat	Igen						
Fluke csatlakozó kompatibilis	Igen (ahol van)						
IR-Fusion® technológia							
AutoBlend™ (keverés) üzemmód	5 beállítás (0 %, 25 %, 50 %, 75 %, 100 %)					3 beállítás (0 %, 50 %, 100 %)	—
Kép a képen (PIP)	5 beállítás (0 %, 25 %, 50 %, 75 %, 100 %)					—	
Fókuszáló rendszer	Manuális fókusz, minimum fókusz távolság 0,15 m	Rögzített fókusz, minimum fókusz távolság 0,45 m	Manuális fókusz, minimum fókusz távolság 0,15 m	Rögzített fókusz, minimum fókusz távolság 0,45 m	Manuális fókusz, minimum fókusz távolság 0,15 m	Rögzített fókusz, minimum fókusz távolság 0,45 m	
Strapabíró kijelző	3,5 inch (fekvő) 320 x 240 LCD						
Erős, ergonomikus kialakítás egykezes használatra	Igen						
Hőérzékenység (NETD)	≤ 0,08 °C 30 °C tárgy hőmérsékleten (80 mK)				≤ 0,09 °C 30 °C tárgy hőmérsékleten (90 mK)	≤ 0,10 °C 30 °C tárgy hőmérsékleten (100 mK)	≤ 0,15 °C 30 °C tárgy hőmérsékleten (150 mK)
Hőmérséklet mérési tartomány (-10 °C alatt nincs kalibrálva)	-20 °C - +550 °C		-20 °C - +450 °C		-20 °C - +350 °C		-20 °C - +250 °C
Szint és átfogás	Egyenletes auto- és manuális skálázás						
Gyors automatikus átkapcsolás kézi üzemmódból automatikusba	Igen						
Gyors automatikus újrkálázás kézi üzemmódban	Igen						
Minimum átfogás (kézi üzemmódban)	2,5 °C						
Minimum átfogás (automatikus üzemmódban)	5 °C						
Beépített digitális kamera (látható fény)	5 MP						
Kép frekvencia	9 Hz vagy 30 Hz	9 Hz	9 Hz vagy 30 Hz	9 Hz	9 Hz vagy 30 Hz	9 Hz	
Lézer mutató	Igen						
<b>Adat tárolás és képrögzítés</b>							
Kiterjedt SD memória rendszer	Belső 4GB memória és 4GB mikro SD kártya					Belső 4GB memória (opcionális 4GB mikro SD kártya külön kapható)	
Képrögzítés, megtekintés és mentés mechanizmusa	Egykezes képrögzítés, megtekintés és mentés						
Kép fájlformátumok	Nem radiometrikus (.bmp) vagy (.jpeg) vagy teljesen radiometrikus (.is2); A nem radiometrikus (.bmp, .jpg) fájlokhoz nincs szükség elemző szoftverre.						
Azonnali feltöltés	Töltse fel a rögzített képeket a Fluke Connect szerverre WiFi használatával						
Memória áttekintése	Bélyegkép nézet						
Szoftver	SmartView® szoftver – teljes elemző és jelentéskészítő szoftver és Fluke Connect® (ahol van)						
Export fájlformátumok SmartView® szoftverrel	BMP, DIB, GIF, JPE, JFIF, JPEG, JPG, PNG, TIF, és TIFF						
Hangos jegyzet	Igen, bluetooth fejhallgató (külön kapható)					—	
IR-PhotoNotes™ (infra fotó jegyzet)	Igen (3 kép)		Igen (1 kép)		—		
Standard video felvétel	Igen						
Radiometrikus video felvétel	Igen						
Video fájlformátumok	Nem radiometrikus (MPEG - kódolt .AVI) és teljesen radiometrikus (.IS3)		—				
<b>Akkumulátor</b>							
Akkumulátorok (helyszínen cserélhető, tölthető)	Két Li-ion intelligens akkumulátor csomag 5-szegmens LED kijelzővel, ami a töltöttségi szintet mutatja		Egy Li-ion intelligens akkumulátor csomag 5 szegmens LED kijelzővel, ami a töltöttségi szintet mutatja				
Akkumulátor élettartam	Négy+ óra						
Akkumulátor töltési idő	2,5 óra a teljes feltöltésig						
Akkumulátor töltő rendszer	Két helyes akkumulátor töltő vagy kamerán belüli töltés		Kamerán belüli töltés (opcionális külső töltő külön vásárolható)				
AC hálózati üzemeltetés	AC üzemeltetés a szállított tápegységgel (100 V AC - 240 V AC, 50/60 Hz)						
<b>Hőmérséklet mérés</b>							
Pontosság	± 2 °C vagy 2% (névleges 25 °C-on, amelyik nagyobb)						
Emisszió korrekció a képernyőn	Igen (érték és táblázat)						
Visszavert háttér hőmérséklet kompenzáció a képernyőn	Igen						
Transzmisszió kompenzáció a képernyőn	Igen	—	Igen	—	Igen	—	

## Műszaki adatok

	TIS75	TIS65 TIS60	TIS55 TIS50	TIS45 TIS40	TIS20	TIS10
Szín paletták						
Standard paletták	8: Acél, kék-piros, magas kontraszt, borostyán, invert borostyán, forró fém, szürke, invert szürke			7: Acél, kék-piros, magas kontraszt, borostyán, forró fém, szürke, invert szürke	6: Acél, kék-piros, magas kontraszt, borostyán, forró fém, szürke	3: Acél, kék-piros, szürke
Ultra Contrast™ paletták	8: Acél ultra, kék-piros ultra, magas kontraszt ultra, borostyán ultra, invert borostyán ultra, forró fém ultra, szürke ultra, invert szürke ultra			—		
Általános műszaki adatok						
Szín riasztások (hőmérséklet riasztások)	Magas hőmérséklet, alacsony hőmérséklet, izoterma			Magas hőmérséklet, alacsony hőmérséklet	—	
Infravörös spektrum sáv	7,5 µm - 14 µm					
Üzemi hőmérséklet	-10 °C - +50 °C (14 °F - 122 °F)					
Tárolási hőmérséklet	-20 °C - +50 °C (-4 °F - 122 °F)					
Relatív nedvesség	10 % - 95 %, nem lecsapódó					
Középpont hőmérséklet mérés	Igen					
Mért hely hőmérséklete	Igen					
Felhasználó által meghatározott jelölők	3	2	1	—		
Központi doboz	Bővíthető-összehúzható mérés doboz MIN-MAX-AVG hőmérsékletekkel					—
Biztonsági szabványok	EN 61010-1: CAT none, pollution degree 2, EN 60825-1: Class 2, EN 60529, EN 62133 (lithium battery)					
Elektromágneses kompatibilitás	EN 61326-1:2006, EN 55011: Class A, EN 61000-4-2, EN 61000-4-3					
C jelölés	IEC/EN 61326-1					
US FCC	EN61326-1; FCC Part 5, EN 55011: Class A, EN 61000-4-2					
Rezgés és sokk	2G, IEC 68-2-6 and 25G, IEC 68-2-29					
Leejtés	Konstrukciója kibírja, ha 2 m magasból leesik					
Méret (m x sz x h)	26,7 cm x 10,1 cm x 14,5 cm (10.5 in x 4.0 in x 5.7 in)					
Súly (akkumulátorral)	Rögzített fókusz .72 kg (1.6 lb), Manuális fókusz .77 kg (1.7 lb)					
Műszerház osztálya	IP54 (por nagymértékű behatolása elleni védelem; fröccsenő víz elleni védelem minden irányból)					
Garancia	Két év (standard), hosszabb garancia kapható					
Ajánlott kalibrálás gyakoriság	Két év (normál üzemeltetést és öregedést feltételezve)					
Támogatott nyelvek	Cseh, holland, angol, finn francia, német, magyar, olasz, japán, koreai, lengyel, portugál, orosz egyszerűsített kínai, spanyol, svéd, tradicionális kínai és török					

## Rendelési információ

**FLK-TiS75 30Hz** Ipari kereskedelmi hőkamera  
**FLK-TiS75 9Hz** Ipari kereskedelmi hőkamera  
**FLK-TiS65 30Hz** Ipari kereskedelmi hőkamera  
**FLK-TiS65 9Hz** Ipari kereskedelmi hőkamera  
**FLK-TiS60 9Hz** Ipari kereskedelmi hőkamera  
**FLK-TiS55 30Hz** Ipari kereskedelmi hőkamera  
**FLK-TiS55 9Hz** Ipari kereskedelmi hőkamera  
**FLK-TiS50 9Hz** Ipari kereskedelmi hőkamera  
**FLK-TiS45 30Hz** Ipari kereskedelmi hőkamera  
**FLK-TiS45 9Hz** Ipari kereskedelmi hőkamera  
**FLK-TiS40 9Hz** Ipari kereskedelmi hőkamera  
**FLK-TiS20 9Hz** Ipari kereskedelmi hőkamera  
**FLK-TiS10 9Hz** Ipari kereskedelmi hőkamera

## Tartalom

A hőkamerákat egy univerzális AC hálózati adapterrel, Li-ion akkumulátorral (TiS75, TiS65/60 2db - más modellek 1db akkuval), USB kábellel, Micro SD kártyával (TiS75, TiS65/60, TiS55, TiS45), kemény hordtáskával (TiS75, TiS65/60, TiS55/50, TiS45/40), puha táskával, állítható kézpánttal (TiS75, TiS65/60, TiS55/50, TiS45/40), valamint gyors referencia útmutatóval és biztonság lappal szállítjuk. A szoftver letölthető a [www.fluke.com/smartviewdownload](http://www.fluke.com/smartviewdownload) oldalról. TiS75, TiS65/60 modellek két töltőhelyes akkumulátor töltővel rendelkeznek.

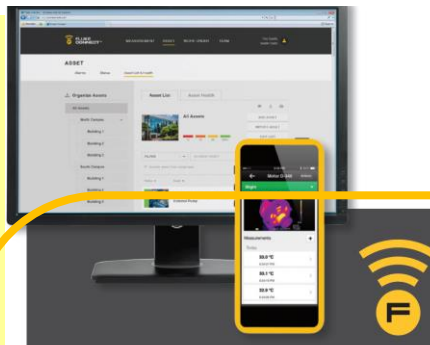
## Választható tartozékok

**FLK-BLUETOOTH** Bluetooth fejhallgató  
**FLK-TI-TRIPOD3** Háromlábú állvány rögzítő  
**BOOK-ITP** Bevezetés a termográfia alapjaiba könyv  
**FLK-TI-SBP3** Tartalék intelligens akkumulátor  
**FLK-TI-SBC3B** Intelligens akkumulátor töltő  
**TI-CAR CHARGER** Autós töltő

## Fluke Connect modulok

**FLK-a3000 FC** AC lakatfogó modul  
**FLK-a3001 FC** iFlex™ AC lakatfogó modul  
**FLK-a3002 FC** AC/DC áram modul  
**FLK-a3003 FC** DC vezeték nélküli lakatfogó  
**FLK-a3004 FC** DC vezeték nélküli lakatfogó  
**FLK-v3000 FC** AC feszültség modul  
**FLK-v3001 FC** DC feszültség modul  
**FLK-t3000 FC** K-típusú hőmérséklet modul

RF kapcsolódási idő akár 1 perc is lehet.



**Fluke  
Connect®**

**Hozzon létre és tartson fenn könnyedén megelőző karbantartás gyakorlatokat teljes környezetének ellenőrzésére, a Fluke Connect® szoftver rendszer és több mint 40 vezeték nélküli teszteszköz segítségével.**

- Maximalizálja az üzemidőt és hozzon magabiztos karbantartási döntéseket, megbízható és nyomon követhető adatokkal
- Mentse le a méréseket a Fluke Cloud™ felhőbe és társítsa egy eszközzel. Ilyen módon csapata megbeszélheti a kiindulási, korábbi illetve aktuális méréseket egy helyről.
- Az együttműködés egyszerű csapattagjaival. Össze meg mérési adatait ShareLive™ video hívás és e-mail alkalmazásával.
- A vezeték nélküli egy-lépéses mérésátvitel a mérések AutoRecord™ rögzítésével, kiküszöböli a másolási hibákat, a vágólapot, notebookot és az összetett táblázatokat.
- Generáljon jelentéseket az összetett mérés típusoknál, hogy javaslatot kapjon az állapotra vagy a következő lépésre.

Tudjon meg többet, és tegyen ingyenes próbát a [www.flukeconnect.co.uk](http://www.flukeconnect.co.uk) oldalon.



Minden védjegy a megfelelő tulajdonos tulajdona. WIFI vagy mobiltelefon szolgáltató szükséges az adatok megosztásához. Az ár nem tartalmaz okos telefont, vezeték nélküli szolgáltatást és adat forgalmat. Az első 5 GB tárolás ingyenes. Android™ (4,3 és felette) és iOS (4s és későbbi) kompatibilis. Apple és az Apple logo az Apple Inc. védjegye, az U.S.-ban és más országokban bejegyezve. App Store az Apple Inc. szerviz védjegye. Google Play a Google Inc. védjegye.

A Fluke Connect nem érhető el minden országban. Érdeklődjön az Ön helyi Fluke képviselőjénél.

Ha nagy teljesítményű, funkciógazdag hőkamerát keres, ami egyenletesen fókuszban levő képeket produkál, egyetlen EVERY, SINGLE, TIME gombnyomásra, keresse a LaserSharp® Auto Focus funkcióval ellátott Professional családot.

**Forgalmazza:  
B & K Components Kft**

Cím: 1096 Budapest Telepy u. 2/F  
 Tel: (1)215-8929, (1)215-8305  
 Fax: (1)215-8202  
 E-mail: [bruel@t-online.hu](mailto:bruel@t-online.hu)  
[www.brueh.hu](http://www.brueh.hu)