

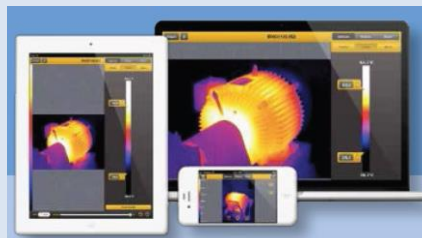
# Ti400, Ti300 és Ti200

## csúcsteljesítményű infravörös hőkamerák

### Új generációs eszközök következő generációs teljesítménnyel

Ez a három új Fluke infravörös kamera LaserSharp™ automatikus fókuszálással rendelkezik. Léteznek más automatikus fókuszáló rendszerek is, de a Fluke egy lépéssel előbbre jár, így a képek minden egyes alkalommal fókuszálva lesznek. Minden infravörös kamerát alkalmazó felhasználó tudja, hogy a fókuszálás a legfontosabb lépés az infravörös vizsgálat során. Ha a kép nincs jól fókuszálva, a hőmérsékletmérés pontatlan lehet, és egy probléma elkerülheti a figyelmét. A LaserSharp™ automatikus fókuszálás pontosan megmutatja, hogy melyik pontra állítunk élesre. A rendszer a fókuszálás előtt lézer segítségével meghatározza a céltárgy távolságát. Irányítsa a piros lézerpontot a vizsgálandó objektumra, majd húzza meg és eressze el a ravaszt, így tökéletesen fókuszált képeket kap.

- Akár további 5 mérés rögzítése a CNX™ vezeték nélküli rendszerrel, a még alaposabb elemzéshez és jelentéshez\*
- A végeredmény gyorsabb detektálása és kommunikálása a szabadalmaztatott AutoBlend™ üzemmódu Fluke IR-Fusion® technológiával
- Gyorsabb kommunikáció közvetlenül a számítógéppel, Apple® iPhone®-nal vagy iPad®-dal a vezeték nélküli képtranszfer segítségével
- Egykezes, könnyen használható felhasználói interfész
- Gyors navigálás a menükben a strapabíró, nagy felbontású 640x480-as kapacitív érintőképernyőn
- Több digitális fényképet is rögzíthetünk egy hőképhez, hogy hibahelyet és további részleteket megmutassunk (IR-PhotoNotes™ rendszer)
- Standard és radiometrikus video felvétel\*
- Élő video kimenet (USB és HDMI)
- A képfájlok a szöveges- és hangjegyzetekkel, valamint kommentárokkal és további részletekkel együtt kerülnek mentésre
- Opcionális felcserélhető objektívek a nagyobb rugalmasságért további alkalmazásokban
- Magas hőmérsékletű mérések (akár 1200 °C-ig, a Ti400 esetében)
- Tartalmazza a SmartView® és SmartView Mobile, valamint a Reporting szoftvert.



Bemutatjuk  
az új  
SmartView  
mobil  
alkalmazást

Vigye irodáját a mérés helyszínére a SmartView Mobil-alkalmazással. Készítsen vizsgálati jelentést a helyszínen és kommunikálja közvetlenül ügyfelének vagy főnökének Apple® iPhone® vagy iPad® készülékével.

**Optimalizálás:** Állítsa be úgy a képet, hogy a leghatékonyabban mutassa be a bemért problémákat

**Analízis:** Használjon markereket és más eszközöket a problémák súlyosságának számszerűsítésére

**Kommunikáció:** Ossa meg a vizsgálati eredményeket, küldje el e-mailben a képeket vagy jelentéseket:

- Tervezze meg a következő lépéseket vagy szerezzen jóváhagyást az elvégzett munkára mielőtt még elhagyná a helyszínt
- Ha szükséges, azonnal segítséget kérhet a probléma elemzéséhez

A Fluke SmartView Mobile alkalmazás növeli az infravörös kamera gyorsabb megtérülését.

**Nem csak gyorsabb a munka, de hatékonyabb is!**

\*Hamarosan jön a firmware frissítésével.

A felhasználó a SmartView szoftveren keresztül értesül az új lehetőségről.



Átfogó jelentés küldése egy felügyelő vagy egy ügyfél mobiltelefonjára... Elemzés és jelentés a helyszínről anélkül, hogy vissza kéne mennie az irodába... Összetett készülék, mely egyidejűleg jelentést küld Önnek... Ez a SmartView® Mobile program és CNX™ vezeték nélküli rendszer világa. Csak a Fluke-nál kapható – ahol számít az Ön döntése.

### SmartView mobil alkalmazás

- Nem kell elhagynia a helyszínt a képek és jelentések elküldéséhez
- Küldje el jelentéseit vezeték nélkül amikor és ahová szükséges
- Naponta több mérést is végezhet
- Helyszíni elemzés
- Azonnali visszajelzést kaphat másoktól vagy gyors jóváhagyást a következő tennivalókról
- A jelentések valószerű előnézete, azonnali teljesítés
- A felhasználói interfész optimalizált minden mobil eszközre (iOS, iPhone® és iPad®d)

### Fluke CNX vezeték nélküli rendszer



- Akár öt további mérés felvétele a CNX vezeték nélküli modulokkal
- Más műszerek is csatlakozhatnak a CNX-el ellátott Fluke hőkamerához
- A gyorsabb kijelzés eredményeként rövidebb ideig tart megtalálni a problémákat és így több idő marad a megoldásukra
- Mérések akár 20 méteres távolságból
- A vezeték nélkül csatlakoztatható Fluke teszt eszközök köre folyamatosan bővül

### LaserSharp - automatikus fókuszálás



A jó fókuszálás a legfontosabb, amit biztosítani kell az infravörös vizsgálatnál. Fókuszált kép nélkül a hőmérsékletmérés nem lesz olyan pontos (akár 20 fok eltérés is lehet) és lehet, hogy nem vesz észre egy problémát

Fluke két kiváló fókuszálási megoldást kínál ügyfeleinek - LaserSharp™ automatikus fókuszáló és IR-OptiFlex™ fókuszáló rendszer. Biztosítja továbbá a kézi fókuszálás lehetőségét is, igény szerint.



Sok vizsgálati helyszínen nehezen kezelhető bizonyos auto-fókusz rendszerek számára.



A passzív automatikus fókuszáló rendszerek gyakran csak a közeli tárgyakra állítják a fókuszot, ebben az esetben a drótkerítésre.



A Fluke LaserSharp™ auto-fókusz rendszer egyértelműen arra állít élességet, amit ellenőrizni akar, minden egyes alkalommal. A lézer piros pontja jelzi, hogy a kamera melyik pontra van fókuszálva.

## ***Új generációs eszközök új generációs teljesítménnyel***

Ipari, elektromos és épületdiagnosztikai alkalmazásokra optimalizált kamerák

A technológia változik. Azt szeretnénk, ha úgy érezné, hogy nem marad ki a fontos újításokból, ezért a Fluke úgy tervezte meg mind a három új infravörös kameráját, hogy alkalmazkodjanak a legújabb igényekhez is. Vezeték nélkül tesztelhet és mérhet gyorsan és könnyen, és csatlakozhat más vezeték nélküli eszközökhöz. Ha lesz egy infravörös kamerája, biztos lehet benne, hogy a készüléke a legversenyképesebb a piacon.

## ***Fókuszban minden egyes alkalommal***

Fluke bemutatja egyedüli, LaserSharp™ automatikus fókuszálással ellátott infravörös kameráit.

A precíziós lézer technológiával Ön tűhegy pontossággal fókuszálhat a célra és biztos lehet benne, hogy olyan pontos képet és hőmérséklet mérést kap, amilyenre szüksége van. A hibakeresés sosem volt ennél könnyebb. Ez nem egy „találmány” működő technológia. Céloz – meghúzza a ravaszt és helyes eredményt kap minden egyes alkalommal.

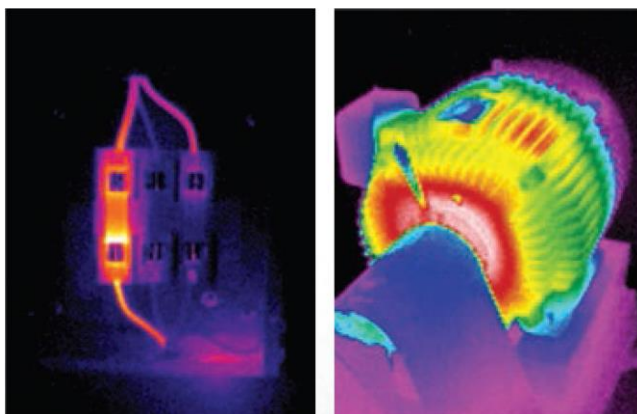
## ***Legendás ellenállóképesség és megbízhatóság***

A Fluke infravörös kamerákat úgy tervezték, hogy kibírjanak akár egy 2 m magasból történő leejtést is, és ellenálljanak víznek és a pornak (IP54), így az Ön kamerája kompromisszum nélkül működik.



## ***Kiváló képminőség***

Tisztább, világosabb, élesebb képek megbízhatóbb információk alapuló megoldásokat eredményeznek. Egyedül az infravörös kameráink legújabb modelljeinél található meg az IR-Fusion® technológiát és a LaserSharp™ automatikus fókuszálást. A Ti400, Ti300 és Ti200 mindegyike egy 5 MP-es digitális kamerával, egy HDMI video kimenettel, és egy nagy 640x480-as felbontású LCD kijelzővel van ellátva.



## ***Fejlesztések az Ön szolgálatában***

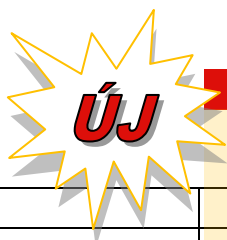
A Fluke mérnökei tudják, hogy Önt nem érdeklik a fölösleges extrák, így kizárólag azokra a tulajdonságokra fókuszálnak, melyekre valóban szüksége van a jobb, gyorsabb és intelligensebb munkához.

Úttörő fejlesztések, melyek segítik a gyorsabb és könnyebb munkát: IR-Fusion® technológia, AutoBlend™ üzemmód, hangos jegyzet, IR PhotoNotes™ jegyzet rendszer, és most a LaserSharp® automatikus fókuszálás. Önnek és ügyfeleinek fontos eredményeket biztosít a SmartView® szoftver és a SmartView® mobil alkalmazás.

## ***Könnyű használat***

Munkavédelmi kesztyűvel is működtethető gombok, egyszerű használat, olyan képernyő funkciók mint a hangos jegyzet aminél nincs szükség a mérés leállítására, hogy papírra tollal jegyzeteljen.





	Ti400	Ti300	Ti200	Ti125
<b>Termék leírás</b>	Ipari, elektromos és épület diagnosztikára			Ipari és elektromos diagnosztikára
<b>Hőmérséklet mérés tartománya (-10°C alatt nincs kalibrálva)</b>	-20 °C ... +1200°C	-20 °C ... +650°C		-20 °C ... +350°C
<b>Detektor típusa</b>	320x240 pixel	240x180 pixel	200x150 pixel	160x120 pixel
<b>Hőérzékenység (NETD)</b>	≤ 0,05°C 30°C-on (50 mK)		≤ 0,075°C 30°C-on (75 mK)	≤ 0,10°C 30°C-on (100 mK)
<b>Látómező (vízszintes x függőleges)</b>	24° x 17°			22,5° x 31°
<b>Képpontonkénti látószög (IFOV)</b>	1,31 mRad	1,75 mRad	2,09 mRad	3,39 mRad
<b>Felhasználó által beállítható logo opciók</b>	A felhasználó elláthatja a képeket Fluke logóval vagy feltöltheti saját cégének logóját, vagy nem használ logot			NEM
<b>Elsődleges fókuszáló rendszer</b>	LaserSharp™ automatikus fókuszálás			IR-OptiFlex™ fókuszáló
<b>Manuális fókuszálás</b>	IGEN			
<b>IR-Fusion® technológia</b>	IGEN			
<b>CNX™ vezeték nélküli rendszer engedélyezve (kapható országokénti tanúsítvány – igénylés a SmartView® szoftveren keresztül)</b>	IGEN			
<b>Hangjegyzet</b>	60 másodperc maximális felvételi idő képenként; újranézhető lejátszás a kamerán			
<b>IR-PhotoNotes™</b>	IGEN (5 kép)			IGEN (3 kép)
<b>Wi-Fi® kapcsolat</b>	Igen, számítógéphez, Apple® iPhone®-hoz és iPad®-hoz			NEM
<b>Video streaming (élő közvetítés)</b>	USB kimenet számítógépre és HDMI HDMI kompatibilis eszközre			Streaming USB – PC video kimenet
<b>Multi-mód video lejátszás</b>	*IGEN (teljes radiometrikus .IS3 és standard MPEG-kódolt .AVI)			IGEN (teljes radiometrikus .IS3 és standard MPEG-kódolt .AVI)
<b>8-pontos iránytű</b>	*IGEN			
<b>Strapabíró érintő kijelző (kapacitív)</b>	8,9cm átlójú fektetett, színes VGA (640x480) LCD háttérvilágítással			NEM
<b>Szoftver</b>	SmartView® teljes elemző és jelentéskészítő szoftver a SmartView® Mobile program ingyenes letöltésével			
<b>Garancia</b>	2 év, Instrument CarePlan - Bővített Eszköz Támogatás is kérhető - felár			

\*A csillaggal jelölt funkciók hamarosan elérhetők és letölthetők a SmartView® szoftverből

## ***Rendelési információ***

### **Szállítási tartalom:**

Hőkamera standard infravörös objektívvel, hálózati tápegység és akkumulátor töltő (hálózati adapterrel), két masszív lítium ion akkumulátor csomag, mikro SD memóriakártya SD adapterrel, 3 m USB kábel, 3 m HDMI video kábel, SmartView® szoftver díjmentes frissítésekkel, masszív kemény hordtáska, puha táska, állítható vállszíj, nyomtatott felhasználói kézikönyv (5 nyelven), CD felhasználói kézikönyv, garancia kártya.

### **Opcionális tartozékok**

**FLK-LENS/TELE2** Infravörös teleobjektív (2-szeres nagyítás)

**FLK-LENS/WIDE** Infravörös széles látószögű objektív

**TI-CAR-CHARGER** Autós töltő hőkamerához

**FLK-TI-VISOR3** Napellenző hőkamerához

**BOOK-ITP** „Bevezetés a Termográfia Alapelveibe” könyv

**TI-TRIPOD3** Szerelvény háromlábú állványhoz

Forgalmazza:

**B & K Components Kft**

Cím: 1096 Budapest Telepy u. 2/F

Tel: (1) 215-8929, (1) 215-8305

Fax: (1) 215-8202

E-mail: [bruel@t-online.hu](mailto:bruel@t-online.hu)

[www.brueh.hu](http://www.brueh.hu)