

Kis méretű, kocka alakú érzékelő könnyen olvasható kijelzővel

- Gáznemű anyagok nyomásmérésére
- Analóg és digitális értékek megjelenítése
- Két digitális és egy analóg kimenet
- Kompakt kialakítás



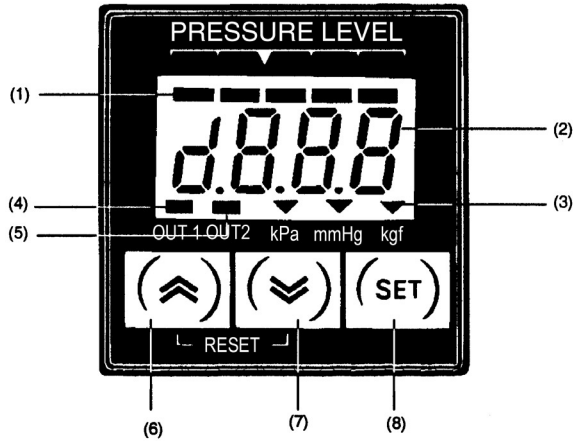
Típusválaszték

Nyomástartomány		Digitális kimenet	Analóg kimenet	Típus
Nyomás	0 ... 100 kPa (0 ... 14,5 psi)	NPN nyitott kollektor (két egymástól független kimenet)	1 ... 5 V	E8F2-A01C
	0 ... 1 MPa (0 ... 145 psi)			E8F2-B10C
Vákuum	0 ... -101 kPa (0 ... -14,6 psi)			E8F2-AN0C

Műszaki adatok

Jellemző	E8F2-A01C	E8F2-B10C	E8F2-AN0C
Tápfeszültség	12 ... 24 VDC 10%-os hullámossággal		
Áramfelvétel	Max. 70 mA		
Nyomás jellege	Túlnyomás		
Névleges nyomástartomány	0 ... 100 kPa (0 ... 14,5 psi)	0 ... 1 MPa (0 ... 145 psi)	0 ... -101 kPa (0 ... -14,6 psi)
Beállítható tartomány	0 ... 100 kPa (0 ... 14,5 psi)	0 ... 1 MPa (0 ... 145 psi)	0 ... -101 kPa (0 ... -14,6 psi)
Nyomásállóság	400 kPa (58 psi)	1,5 MPa (217,6 psi)	400 kPa (58 psi)
Alkalmazási terület	Nem korrozív és nem gyúlékony gázok esetén alkalmazható		
Működési mód	"Hiszterézis" mód, "Ablak" mód és öntanuló üzemmód		
Ismétlési pontosság	max. ±1% FS		
Linearitás	max. ±1% FS		
Megszólalási idő	max. 5 ms		
Lineáris kimenet	1 ... 5 V ±5% FS 1 kΩ kimeneti impedancia és min. 500 kΩ terhelés mellett		
ON/OFF kimenet	NPN open collector		
Terhelhetőség	max. 30 mA		
Kimeneti feszültség	max. 30 VDC		
Maradék feszültség	max. 1 V, 30 mA szivárgási áram mellett		
Kijelző	3,5 digités LED (piros színű) LED bárkijelző (zöld színű) Két darab kimeneti állapotjelző LED (narancs színű) Mértékegység kijelző (zöld színű)		
Kijelzési pontosság	max. ±3% FS ±1 digit		
Áramköri védelem	Fordított polaritás és rövidzárvédelem		
Szigetelési ellenállás	100 MΩ		
Átütési szilárdság	1000 VAC 1 percig		
Rezgésállóság	10 ... 500 Hz 1 mm dupla amplitúdó mellett 150 m ² /s 3 alkalommal 11 percig mindhárom irányból		
Ütésállóság	300 m ² /s (30 G) 3 alkalommal mindhárom irányból		
Védettség	IEC60529, IP50		
Nyomásérzékelő csatlakozó	R(PT) 1/8 és M5 csatlakozó		
Bekötés	2 m-es beöntött kábellel		

Kezelőfelület



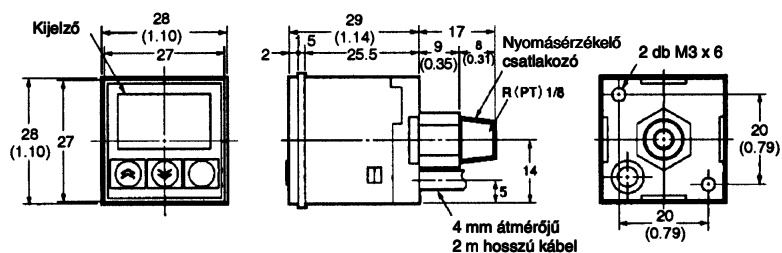
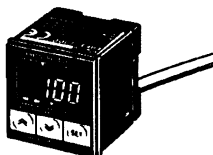
1. **Bárkijelző (zöld)**
A mért értéket jelzi a beállított érték függvényében.
2. **Numerikus és menü kijelző (piros)**
A mért értéket és a beállított jellemzőket mutatja.
3. **Mértékegység kijelző (zöld)**
A pillanatnyilag használt mértékegységet mutatja.
4. **OUT1 (narancs)**
Világít ha aktív az 1-es kimenet.
5. **OUT2 (narancs)**
Világít ha aktív az 2-es kimenet.
6. **Fel nyomógomb**
A pillanatnyilag használt mértékegységet mutatja.
7. **Le nyomógomb**
 - Értékek beállításához és kiválasztásához beállítási üzemmódban.
 - Az ON illetve OFF pontok ellenőrzéséhez mérési üzemmódban. A két gomb egyidejű nyomvatartásával törölhető a beállított érték.
 - A SET gombbal együtt alkalmazva válthat speciális mérési üzemmódba vagy stand-by módba.
8. **SET nyomógomb**
A beállított érték beviteléhez.

Bekötés, működési módok

Kimenet jellege	NPN kimenet - "Hiszterézis üzemmód"	NPN kimenet - "Ablak üzemmód"
Idődiagram	<p>The diagram shows a pressure signal (Nyomás) over time (T). It defines an ON point and an OFF point with hysteresis. Below, the output (Kimenet) is ON during the pressure rise and OFF during the fall. The status indicator (Állapotjelző) is ON during the pressure rise and OFF during the fall.</p>	<p>The diagram shows a pressure signal (Nyomás) over time (T). It defines an ON point and an OFF point with a window. Below, the output (Kimenet) is ON when the pressure is within the window. The status indicator (Állapotjelző) is ON when the pressure is within the window.</p>
Kapcsolási rajz	<p>The circuit diagram shows the internal wiring of the sensor. It includes an IC, transistors, and output terminals: Barna (12-24V), Fekete (ON/OFF1, 30 mA max.), Fehér (ON/OFF2, 30 mA max.), Szürke (1-5V), and Kék (0V).</p>	

Méretek (mm)

E8F2



D086-HU2-01

Az állandó termékminőség javítás érdekében fenntartjuk a műszaki adatok előzetes bejelentés nélküli megváltoztatásának jogát.