

Automatizációs és mozgatóberendezések

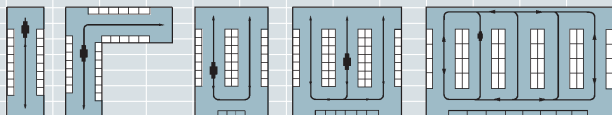


Automatikus tárolórendszerek

Raktároptimalizálás a be- és kiraktározási folyamatok részleges vagy teljes automatizálása útján. Az « áru az emberhez » elvnek megfelelően megnövekedik a kommissziózási teljesítmény.

A kompakt építési módnak és az optimális térkihasználásnak köszönhetően területet takaríthat meg, melynek következtében csökkennek a hozzáférési idők.

A polckiszolgáló eszközök gyorsan és rugalmasan képesek mozgatni a nehéz terheket és árukat. A spektrum a termelési osztályozástól, gyártási és szerelési puffertól a kiszállító, alkatrész- és átmenő raktárig terjed.



- Legmagasabb forgási teljesítmény kommissziózási megbízások esetén
- A tárolási egységek biztonságos kezelése
- A raktárkészletek átláthatósága
- A kézitől a teljesen automatizált vezérlésig bármikor bővíthető
- Folyosóváltás polckiszolgáló eszközzel, a kanyarteknika alkalmazásával

Mozgatható állványrendszerek

Az ipari raktártechnikában dinamikus vagy mobil állványrendszerek kínálnak modern megoldást a kompakt tároláshoz. Az egyes állványokat mozgató kocsikra szerelik, melyek síneken és kerekeken ösztözetolhatók.

A be- és kiraktározáshoz egy elektronikusan vezérelt meghajtás nyitja meg a szükséges folyosót. Ebből adódik a közlekedési utak jelentős megtakarítása és akár 100 % alapterület növekedés a helyhez kötött állványokhoz viszonyítva.

- Kompakt tárolás kis alapterületen
- Modern raktárrendszer sokoldalú alkalmazásokhoz
- Magas gazdaságosság és tárolási kapacitás az optimális térkihasználás következtében
- Könnyen mozgatható sínrendszer a nyugodt és hosszú életű üzem érdekében
- Közlekedési utak megtakarítása egyidejű területnyereséssel



OHRA Automatizációs és mozgatóberendezések



Automatikus tárolórendszerek

Automatikus tárolórendszerek

Az automatikus polckiszolgáló eszközök és robusztus állványrendszerek műszakilag megtervezett összjátéka döntő tényezőt jelent az üzemek logisztikai folyamatainak tekintetében.

Keskeny állványközi folyosók, magas tárolási sűrűség és az automatikus raktár kompakt építési módja egy gazdaságos módon üzemeltetett raktár döntő elemeit képezik.

Modulonkénti automatizálás

Az automatikus raktár melletti döntés nem csupán új építmények esetében lényeges. Korábban kézzel kezelt állványrendszerek is bármikor átszerelhetők félig vagy teljesen automatikus vezérlésre.

Minden esetben döntő befolyással bír az anyagáramlás és kommissiózási teljesítmény növekedése.

Integrált raktárirányító szoftver

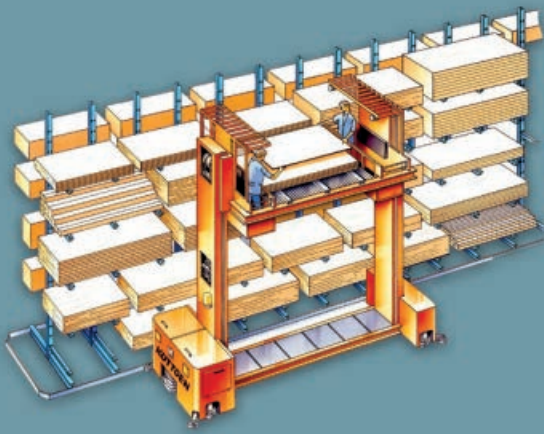
Az integrált raktárirányító rendszerek különösen a gyártásban, kereskedelemben vagy az áruelosztásban jelentik sok ágazat számára a legcélszerűbb megoldást.

A nagy mértékben automatizált folyamatokkal, pl. az autógyártással ellentétben itt legtöbbször a teljesen vagy félig automatizált és a kézi kiszolgálású rendszerek egy keveréke található meg.

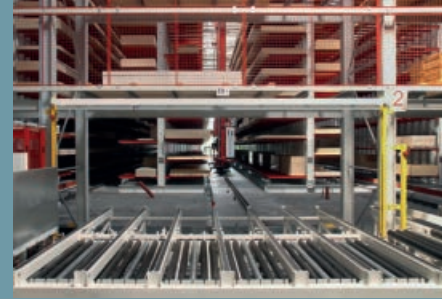
A teljes logisztikai szoftver különböző modulokból áll, melyek az egyedi igényeknek megfelelően állíthatók össze és illeszthetők a meglévő infrastruktúrához.

Ily módon lehetőség nyílik az árubeérkezéstől a raktározáson, üzemben belüli szállításon át az árukiadásig az összes szükséges folyamat szabályozására és vezérlésére.





Átadó állomás az áru-beérkezés és az automatikus raktár között.



Sínhez kötött polckiszolgáló eszközök a folyosóváltás során.



Automatikus tárolórendszer

A munkaidőktől, raktármagasságtól és -pozíciótól független automatikus raktár jelentős előnyökkel bír a klasszikus tárolórendszerekkel szemben, a kézitől a teljesen automatikus kiszolgálásig, beleértve a szoftveres kapcsolatot.

A polckiszolgáló eszközök teszik ki a különbséget:

- Nagysebességű átlós út maximális terhelés mellett, 27 m magasságig
- Teherfelvő helyek a polckiszolgáló eszközök részére, több raklap szállításához
- Több folyosó egy polckiszolgáló eszközzel történő kiszolgálása a kanyarotechnika alkalmazásával
- Ember nélkül vagy részben automatikus változatban, kommissziózó platformmal
- Teljesen automatikus üzem raktárirányító szoftverrel és vezérlő számítógéppel
- Kívánságra modulszerűen átalakítható

Polckiszolgáló eszköz egy üres raktárban tett teszt út során.



Egész csomagok vagy egyes raklapok is kommissziózhatók.



A polckiszolgáló eszköznek történő átadást megelőzően a csomagokat elektronikus kontúrellenőrzés segítségével lemérik és raktárszerűen rögzítik.



Sínvezetéses két ár-boccos polckiszolgáló eszköz kommissziózási célra egy fűrészáru kereskedésben.



Az automatikus raktárban egy vagy több polckiszolgáló eszköz teljesen automatikusan vezérelhető.

Mozgatható polcrendszerek



Üres mozgatóberendezés. Gombnyomásos, elektronikus vezérlés minden egyes mozgató kocsihoz.

A követelménynek és a raktározandó árunak megfelelően szinte minden polctípus - így pl. karos állványrendszerek vagy raklappolcok egyaránt - átalakítható mozgatóberendezéssé

E raktárrendszer döntő előnye az akár 100%-os területnyerésben rejlik, a közlekedési utak egyidejű megtakarítása mellett. A kocsi egy kompakt raktárblokkhoz való eltolása következtében mindig csak egy polcfolyosó van nyitva.

A mozgatható polcok polcfolyosóinak biztonságát pl. a polcok elő- és hosszanti oldalain felszerelt fényosorompók garantálják. Ezek kielégítik a személyvédelmi berendezéseket illető jobszabályi irányelveket.

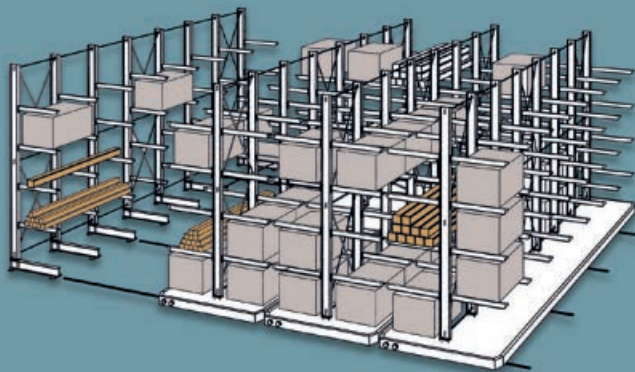
Mozgatható polcrendszerek pl. az alumíniumprofilok kompakt tárolásánál, az opera- és színházak kulisszaraktáraiban, a fűrészáru kereskedés területén, archívraktárakban és mindenütt ott található meg, ahol magas tárolási intenzitást kell biztosítani az összes áruhoz való közvetlen hozzáféréssel.



A mozgatóberendezések különösen a különböző alumíniumprofilok raktározásának céljára képeznek optimális tárolórendszert.

A megfelelő polcrendszereket csavarodás- merev acél mozgató kocsikra szerelik és síneken mozgatják.





Mozgatóberendezéses rendszer

Mindenütt, ahol csekély alapterületű, nagyon kompakt áruraktározásra van szükség, mozgatható polcok jelentik az optimális tárolórendszert.

A raktár- és tárterületek műszaki lehetőségei kifejtettek, hosszú élettartamúak és sokoldalúak.

- Akár 100%-al magasabb tárolási kapacitás
- Kézi kezelés kézi forgatókarral vagy elektromos meghajtással
- Karos állványrendszerekhez vagy raklappolcokhoz is alkalmazható
- Mozgató járművek 60 m hosszúra és 200 t teherbírásiig
- Az érvényes szabályoknak megfelelően kialakított biztonsági és személyvédelmi berendezések
- Opcionális rádióvezérlés
- Könnyen mozgatható sínrendszer különleges acélból
- Meglevő csarnokokba utólag beépíthető

Egy mozgatókocsi elektromos vezérlése.



Mozgató kocsi elektromotorral és hajtókerékkel.



Elektromos vezérlő modem mozgatóberendezésekhez.



Fakereskedelmi területen sokféle fatermék tárolható helytakarékosan és kompaktan, mozgatóberendezésekben. Ennek ellenére minden egyes cikk közvetlenül hozzáférhető.



Egy állami színház kulisszaraktára. A kompakt építési módnak köszönhetően több külső raktár összefoglalható egy központi raktárrá. Ennek eredményeként lerövidülnek az útidők és gyorsan átépíthető a színpadkép.