

## Mennyezeti sínes betegemelő

Távvezérelhető betegmozgató- és emelő berendezés



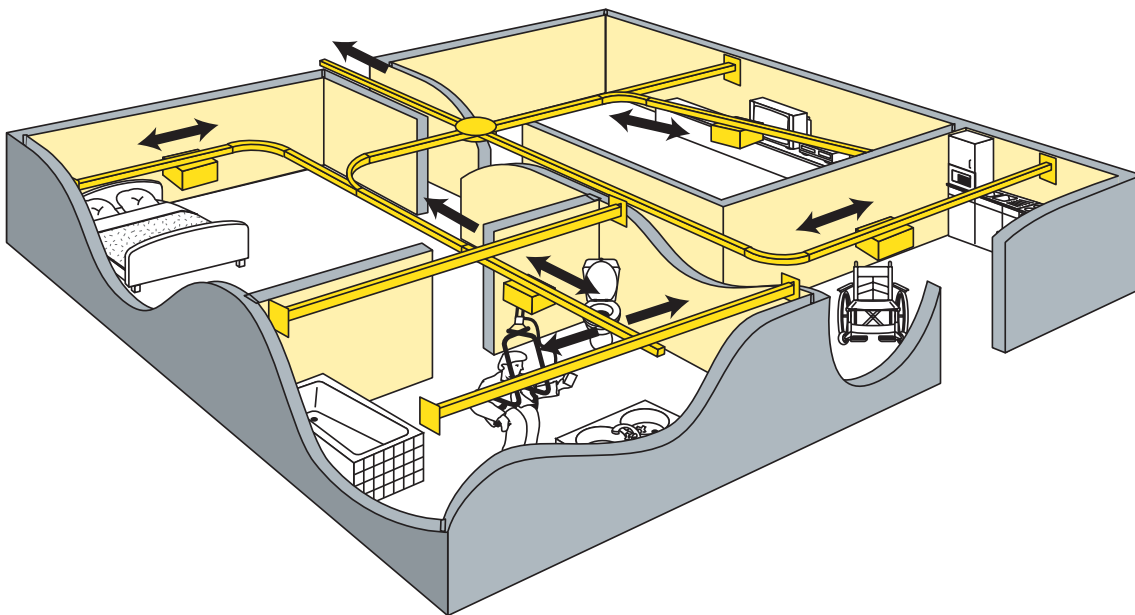
- Mennyezetre (monolitbeton födémre szerelhető) nagy teherbírású sín vagy sínrendszer
- Távvezérelhető motoros mozgások: előre - hátra a sínen emelés süllyesztés a pácienssel együtt
- Távvezérelhető pneumatikus nyomógombbal vagy infravörös távvezérlő egységgel
- A betegemelőre minden típusú HM emelőtartozék felszerelhető (segítő kezek, fürdető hevederek)
- Akkumulátoros működtetés, vészleállító- és vészleengedő mechanizmus
- Felhasználási területe: lakóhelyiségek, fürdőszobák, uszodák, gyógyfürdők



### Méretetek és adatok

Emelhető:.....	200 kg (3000 mm motorhevederrel: 160 kg)
Energiaellátás:.....	2 x 12 V Akkumulátor, 9,5 Ah
Motorheveder normál hossza:.....	2000 mm (opcionális 3000 mm)
Távolság a sín és a forgatószeg között:.....	190 mm
Sín anyaga:.....	alumínium, fehérre lakozott
Finom indulás és megállás:.....	elektromos
Motor-borítás:.....	ABS
Vészleengedés:.....	mechanikus
Vészkapcsoló:.....	van
Emelési ciklusok száma teljesen feltöltött akkumulátorral:.....	160

### Sínpálya példa



### Négy változatban kapható:

1. HM 2500 (Art. 2500):  
Emelőlift (kizárólag fel és le) pneumatikus kézi irányítással
2. HM 2500 RC (Art. 2505):  
Emelőlift (kizárólag fel és le) infravörös távvezérlővel
3. HM 2500 L (Art. 2510):  
Emelőlift (fel és le, előre és hátra) pneumatikus kézi irányítással
3. HM 2500 LRC (Art. 2515):  
Emelőlift (fel és le, előre és hátra) infravörös távvezérlővel