

STOLL



STOLL ProfiLine



Teljes erő a profiknak!
Kompromisszumok nélkül.

Az igazi hősök nem kötnek kompromisszumokat.
Ők célba érnek. Erővel, ésszel és szenvedéllyel.



Home of Quality.

A close-up photograph of a brown and white cow's head, looking through the vertical bars of a metal cage. The cow has a white blaze on its face and a white patch on its forehead. The background is slightly blurred, showing the interior of a barn or stable with wooden walls and other cages.

ERŐCSOMAG
az elejétől a végéig.



Első osztályú Made in Germany

A német mérnöki tudomány világszerte a kiváló minőségről, teljesítőképességről és megbízhatóságról ismert. Valamennyi STOLL homlokrakodót a Németországban alkalmazott legmagasabb szintű műszaki know-howval fejlesztették ki. A homlokrakodók a legmodernebb technikát innovatív megoldásokkal ötvözik és tökéletesen megfelelnek a német minőségi termékek követelményeinek.

Tapasztalja meg a STOLL ProfiLine teljes erejét. A STOLL ProfiLine termékcsaládja minden téren lenyűgöz optimális paramétereivel. Teljesen mindegy, hogy emelőerőről, emelési magasságról, stabilitásról, vagy a rakodás sebességéről van-e szó: Az elismerten kiváló minőség és a teljes ProfiLine családra jellemző, testre-szabott tartozékok tökéletesen kielégítik a gazdák és a szerződéses vállalkozók igényeit. A homlokrakodó profiknak szánt igazi profi.

Nagy teljesítmény – karcsú szerkezet

- ProfiLine FZ homlokrakodók finomszemcsés acélból készülnek – előny: kiváló stabilitás és torziós merevség, ugyanakkor karcsú szerkezeti felépítés.
- A rakodógém egy darabból készül hajlítással – a vezérlőrudazat a gémszerkezet belsejébe van beépítve. Valamennyi hidraulikavezeték jól védett, de szabadon hozzáférhető a rakodógém alatt.
- A homlokrakodó önsúlya kisebb, mégis rendkívül erős. A kisebb súly rendkívül csökkenti a terhelést a traktor első hídján. Ez meghosszabbítja az élettartamát.
- A DIN 20066 szerint a gémelek zónájában lévő tömlővezetékek rendszeresen szükséges cseréjének elkerüléséhez ezen a részen kopásálló acél hidraulika csöveket alkalmaznak.



**Intelligens szerkezeteink változatos kényelmet
nyújtanak kizárólag a STOLL-tól.**

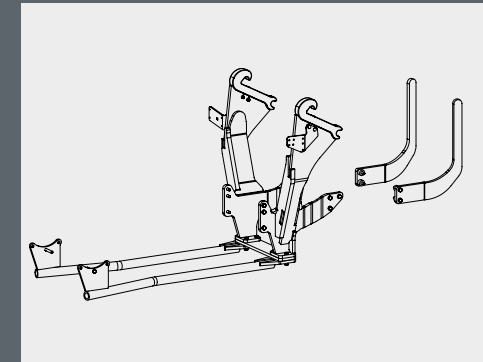
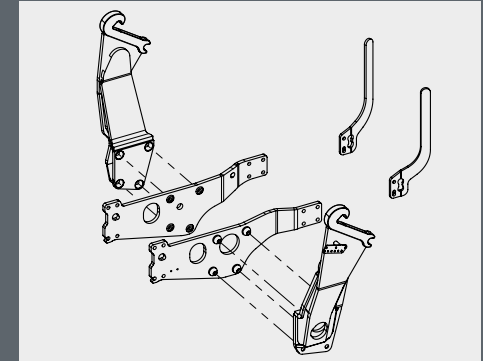
STOLL felfogató konzolok – alacsony traktor terhelés és nagymértékű testreszabás

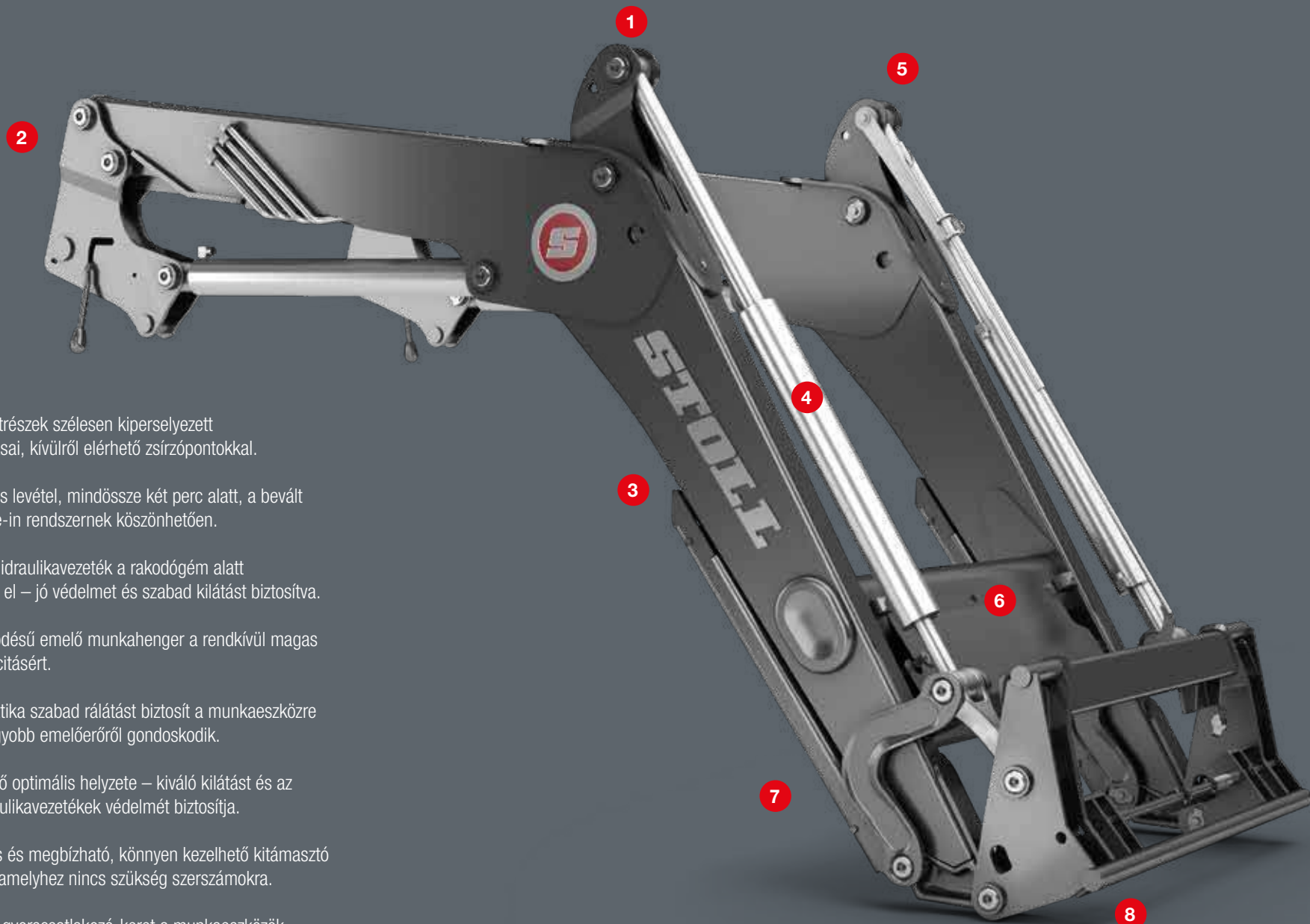
- A felfogató konzolok tökéletesen illenek minden közkezdvelt traktorhoz, ehhez a STOLL-tervezők minden traktor modellt egyénileg hozzáillesztenek.
- A felfogató konzolok optimális elhelyezése a kezelőfülke közelében csökkenti a mellső híd terhelését.
- Ezáltal a szélvédő kinyitása sokszor csak egy STOLL felfogató konzollal kombinálva lehetséges.
- Az egyedi testreszabás következtében a felfogató konzolok tökéletesen illenek a traktorhoz.



Z-kinematika – optimális kilátás és nagy teljesítmény

- A mechanikus párhuzamvezetés a rakodógépekben található – a Z-kinematika alapelve.
- Szabad kilátás a járművezetőnek. Nem akadályoznak egyetlen alkatrészt sem a gémszerkezet fölött. További előny: A homlokrakodót közelebb lehet szerelni a kezelőfülkéhez – eredmény: a traktor terhelésének csökkentése a felfogató konzolok optimális elhelyezésének köszönhetően.
- A Z-kinematikával rendelkező homlokrakodóknak még nagyobb az emelési- és kiszakítási ereje. Nincs emelőerő-veszteség.





- 1 Mozgó alkatrészek szélesen kiperselyezett csapágyazásai, kívülről elérhető zsírzópontokkal.
- 2 Gyors fel- és levétel, mindössze két perc alatt, a bevált STOLL drive-in rendszernek köszönhetően.
- 3 Az összes hidraulikavezeték a rakodógém alatt helyezkedik el – jó védelmet és szabad kilátást biztosítva.
- 4 Kettősműködésű emelő munkahenger a rendkívül magas emelőkapacitásért.
- 5 A Z-kinematika szabad rálátást biztosít a munkaeszközre és még nagyobb emelőerőről gondoskodik.
- 6 A keresztcső optimális helyzete – kiváló kilátást és az előlő hidraulikavezetékek védelmét biztosítja.
- 7 Biztonságos és megbízható, könnyen kezelhető kítámasztó rendszer – amelyhez nincs szükség szerszámokra.
- 8 Euro típusú gyorscsatlakozó-keret a munkaeszközök felfogatásához másodpercek alatt, félautomata vagy elektrohidraulikus rögzítő mechanizmussal.

Csúcsteljesítmény az emelőerőt és emelési magasságot illetően. Csúcsértékek a stabilitást és rakodási sebességet illetően. Kényelmes kezelés: a ProfiLine termékcsoportot kifejezetten profik szükségleteinek kielégítésére fejlesztették ki.

Minden homlokrakodóra érvényes mérce.

Csúcskategória az udvaron: a nagy teljesítményű traktorok száma állandóan növekszik. A STOLL mindig a traktorhoz pontosan illő homlokrakodót kínál. A ProfiLine rendkívül megbízhatóan dolgozik, és megfelel a legigényesebb vizsgálatoknak is. Sokoldalú alkalmazhatósága legendás. Nagyon büszkék vagyunk rá.

Számos előny Önnek:

- A különböző homlokrakodó típusok tökéletesen illenek az 50 és 300 LE közötti teljesítményű traktorokhoz.
- A finomszemcsés acélból készült karcsú szerkezetű homlokrakodók kiváló minőségét a magas torziós merevség és stabilitás adja.
- Az emelőerőre és emelési magasságra vonatkozó rendkívül magas értékek lenyűgözőek.
- A Z-kinematika és a keresztcső optimális elhelyezése kiváló rálátást biztosít a munkaeszközre.
- Karbantartási munkákhoz elegendő egy, a kereskedelemben kapható villáskulcs, amellyel el lehet érni a vezetékekhez.
- A legjobb, optimális tulajdonságokkal rendelkező felszerelések a még hatékonyabb munka érdekében: Return-to-level (nívóautomatika), gyorsúrités és telikanál funkció.
- A rakodó típusától függően gyorscsatlakozó-keretek állnak rendelkezésre más csatlakoztató rendszerek számára is – a STOLL teljesen rugalmas.

EGY PILLANAT ALATT EL LEHET INTÉZNI.

A szerszámok nélkül kezelhető támasztólábak és a Hydro-Fix-el működtetett hidraulika csatlakozás segítségével a STOLL homlokrakodót néhány egyszerű mozdulattal fel- és le lehet szerelni a traktorra/traktorról.



Csodás generáció Drive-in rendszer.

Ön több mint három évtizede szerelheti fel kényelmesen traktorjára a STOLL homlokrakodót. Éspedig a drive-in funkció segítségével. Az Ön érdekében állandóan továbbfejlesztettük a STOLL drive-in rendszert, és működését optimalizáltuk. A jó hír: Minden javítás mellett egy valami 30 éve következetesen azonos maradt: a drive-in elv.

Mivel meg vagyunk győződve előnyeiről. Mert így az új homlokrakodója tökéletesen talál a már bevált konzolokhoz. Ez a rendszer ma már egy homlokrakodó alapvető felszerelése közé tartozik.

Megbízható és világszerte 250.000-szeresen bevált. Egyébként STOLL találmány. Eredeti STOLL. Hűen tükrözi generációk egész sorát.

Két perc alatt üzemkész:



1 A behajtás során a homlokrakodó a felfogató konzol fölé csúszik, amíg a reteszcsap eléri a csúszósín felső végét.



2 A Hydro-Fix rendszer segítségével a hidraulikavezetékeket egyszerre lehet a traktorhoz csatlakoztatni. A homlokrakodót kissé meg kell emelni, hogy a reteszcsapot a csúszósín fogóhorgaira lehessen rögzíteni.



3 A homlokrakodó biztonságos rögzítéséhez a felfogató konzolra a rögzítőkart lefelé kell nyomni. Végül tovább kell emelni a homlokrakodót.



4 A támasztólábakat szerszám nélkül lehet fel- és lehajtani.



Karcsú megoldás. Szabad kilátás.

Karcsú dizájn a Z-kinematikának köszönhetően
és finomszemcsés acél

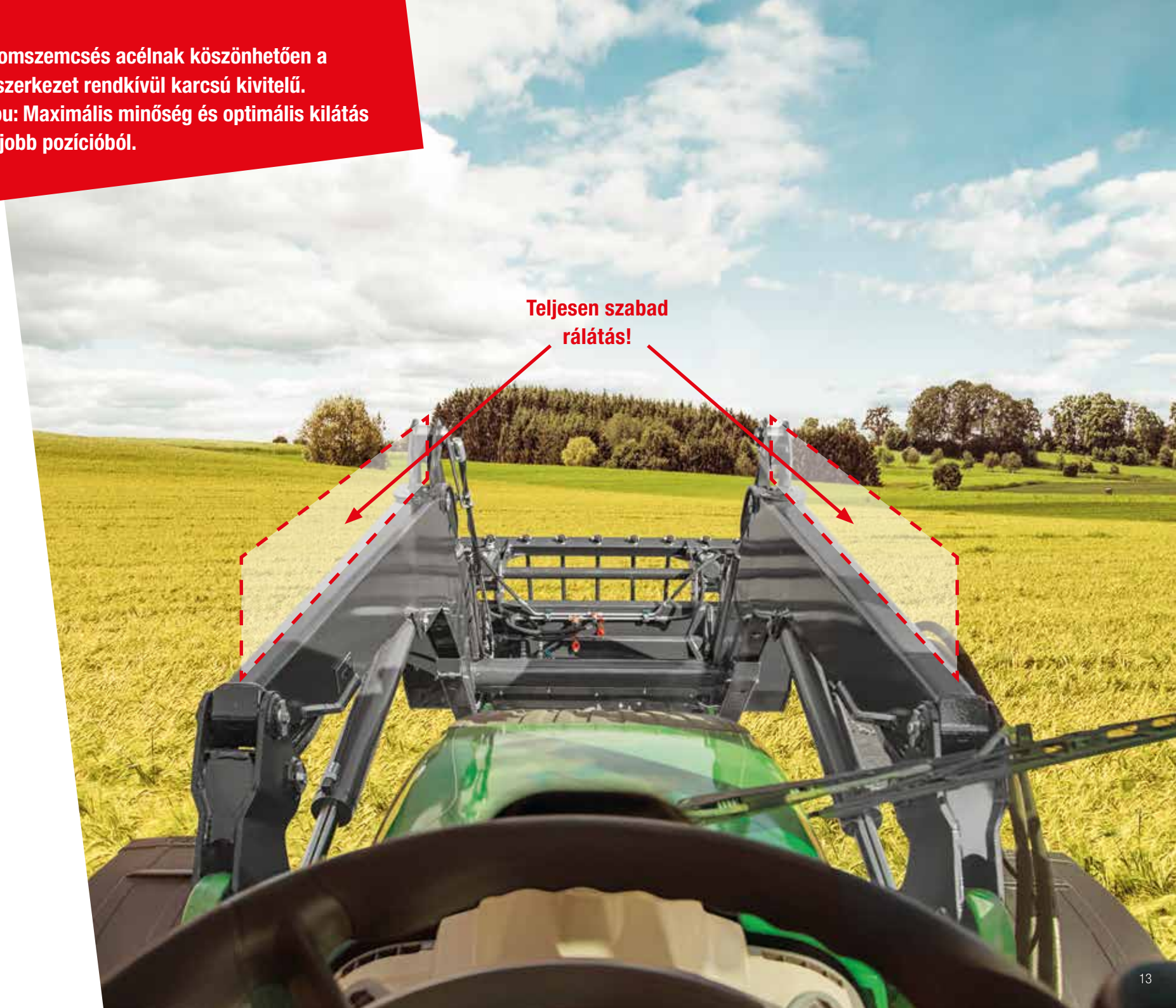
Szálljon be, induljon el és nézzen körül: A mező, illetve az autók teteje fölött semmi sem akadályozza a kilátást. A gémszerkezetek finomszemcsés acél alapanyaga rendkívül karcsú kivitel tesz lehetővé. A STOLL homlokrakodóknál az összes vezeték és cső úgy van elhelyezve, hogy ne korlátozza a járművezető látómezejét: A mechanikus párhuzamvezetés – a Z-kinematikának hála – a rakodógém belsejében foglal helyet, a Comfort-Drive hidroakkumulátorja pedig az optimálisan elhelyezett keresztcsőben található.

A tökéletes kilátásnak több előnye van a járművezető számára: Mindent láthat, ami a traktor körül történik. Még pontosabban és könnyebben végezheti a munkáját.

Ez biztonságossá teszi a munkát.

A finomszemcsés acélnak köszönhetően a gémszerkezet rendkívül karcsú kivitelű.
A Clou: Maximális minőség és optimális kilátás a legjobb pozícióból.

Teljesen szabad
rálátás!



Mint szalmaágyon.

Kényelmes vezetés egyenetlen terepen is –
a Comfort-Drive lengéscsillapító rendszernek köszönhetően

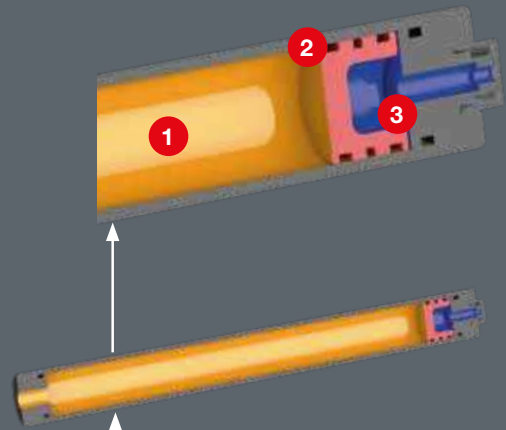
- Legyen szó kőzutakról vagy mezőkről: Mindenütt, ahol egyenetlen a talaj, használni lehet a Comfort-Drive rendszert.
- Ez a kiegészítő funkció csökkenti a rakodó és a munkaeszköz rázkódását és ezáltal kíméli a járművet. A járművezető háta is hálás lesz.
- Jó tudni: Mivel az itt alkalmazott hidroakkumulátor a gémszerkezet kereszttrúdjába van építve, semmi sem zavarja a kilátást. Szabad kilátás
- A konklúzió: A Comfort-Drive a STOLL magas szintű megoldása.

Hogy működik a Comfort-Drive?

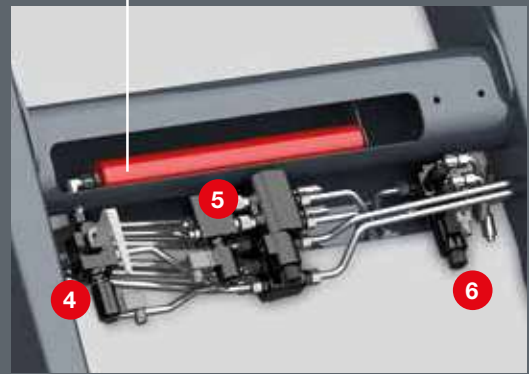
A homlokrakodó keresztcsövében, közvetlenül a középső hidraulika blokk fölött, van egy dugattyús akkumulátor. Ez egyrészt olajjal, másrészt nitrogénnel van töltve. A menet közben fellépő rázkódásokat ez az alegység csillapítja azzal, hogy a nitrogén kitágul és kiszorítja az olajat. Napi használat közben a Comfort-Drive rendkívül stabil és hatékony.

Az előny: Napi használat közben a Comfort-Drive rendkívül stabil és hatékony.

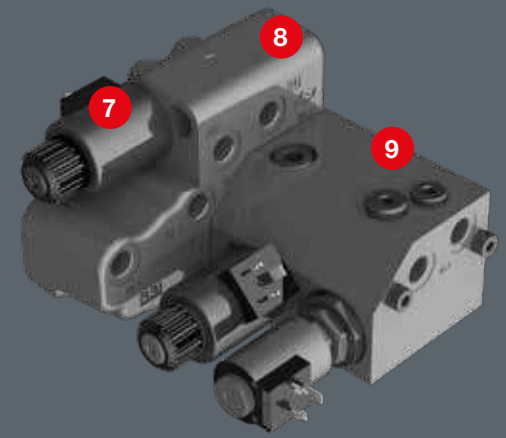




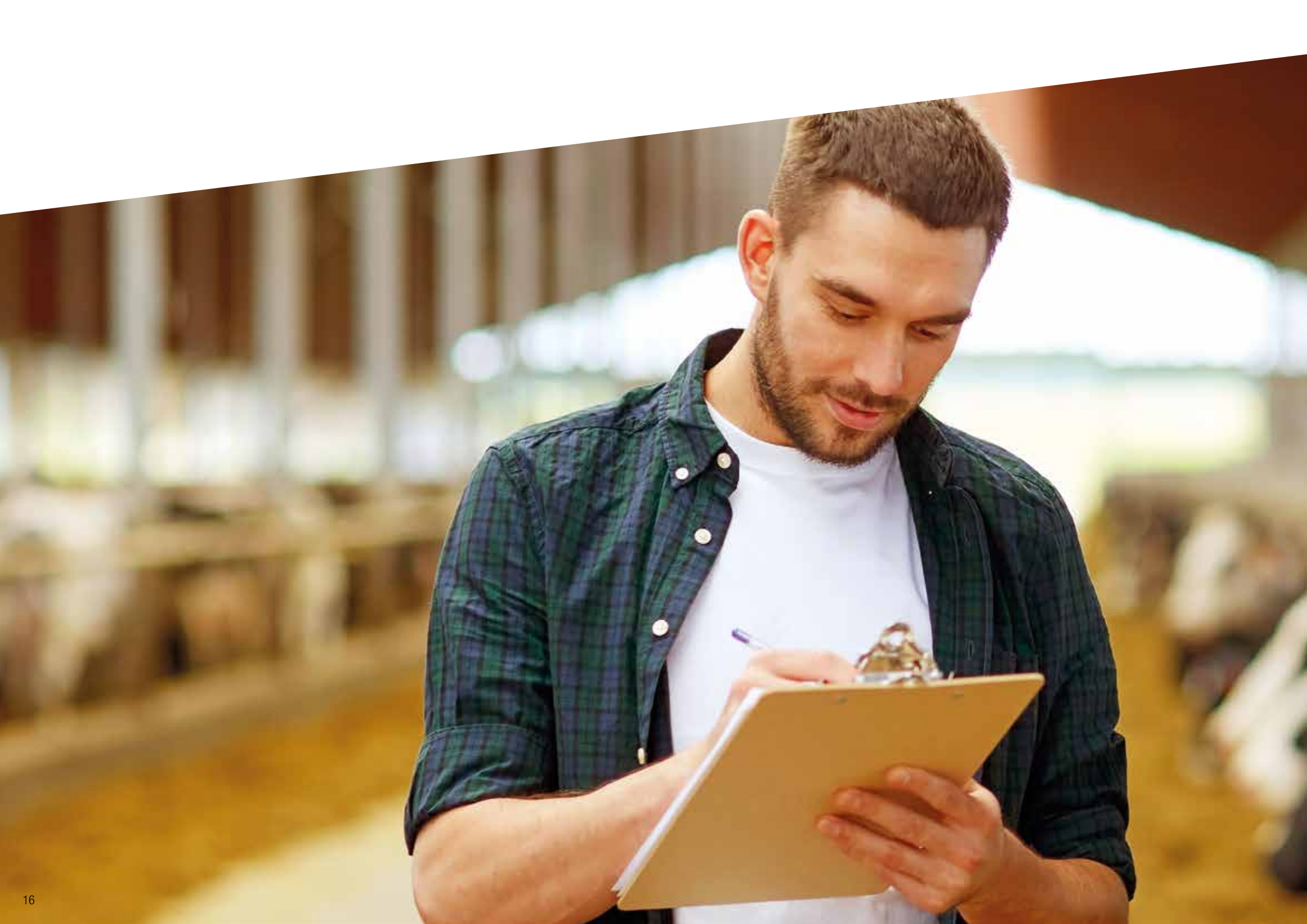
A COMFORT-DRIVE típusú lengéscsillapító dugattyús akkumulátora a keresztcsőben



- 1 Olaj
- 2 A dugattyús akkumulátor az ütközőn áll
- 3 Nitrogén
- 4 Mechanikus vagy elektrohidraulikus elzáró szelep a COMFORT-DRIVE rendszerhez
- 5 Elektrohidraulikus munkaeszköz-rögzítő mechanizmus
- 6 4. hidraulikakör
- 7 3. hidraulikakör
- 8 Központi hidraulika blokk
- 9 Bővítő blokk



A Comfort-Drive kiegészítő funkció csökkenti a rakodó és a munkaeszköz rázkódását - eredmény: Ember és jármű megkímélve. Köszönet a technikának!



INTELLIGENS GAZDÁLKODÁS.



Manuálisan vagy automatizálva.
Technológiánk mindig az emberekért,
az emberekkel dolgozik. Ön ezáltal
teljes kontrollban van.



Minden ellenőrzés alatt áll

Ergonomikus kialakítású és könnyen kezelhető – minden ellenőrzés alatt áll a STOLL vezérlőegységeknél. A vezérléssel szemben támasztott igények sokfélék: A járművezetők egy része inkább kézi vezérléssel szeret dolgozni, mások az automata irányítás hívei. A STOLL praktikus modelljei minden igénynek megfelelő funkciókat kínálnak. Találja meg az ideális jelöltet.



Base Control

- Magas komfortérzet kezelés közben a rakodó pontos és biztonságos vezetésének jóvoltából.
- Integrált nyomógombos kapcsolók a kiegészítő funkcióknak.
- Öt alapfunkció: Emelés, süllyesztés, bebillentés, kibillentés, lebegő állás.
- Reteszelő funkció a közúti közlekedés idejére.



Pro Control

- A rakodó kezelése teljes egészében elektromos és ezért rendkívül könnyű és kényelmes.
- Hat alapfunkció: Emelés, süllyesztés, bebillentés, kibillentés, lebegő állás, lebegő állás a munkaeszközöknek.
- Főbillentyűzet kiegészítő funkciókhoz (gyorsúrités, 3./4. hidraulikakör, reteszelő funkció a közúti közlekedés idejére, munkaeszköz-rögzítés, ComfortDrive és felezett sebesség).



Trac Control

- A homlokrakodó a traktor saját proporcionális egykaros vezérlőegységeivel irányítható.
- Az ergonomikus Trac Control itt kiváltja az eredeti vontató joystick-ot, nincs nyomógomb az elektromosan vezérelt funkciókhoz.
- Öt alapfunkció: Emelés, süllyesztés, bebillentés, kibillentés, lebegő állás.

RTL. Return-to-Level.

Optimális munkaeszköz-pozíció egyetlen gombnyomásra – a Return-to-level jóvoltából

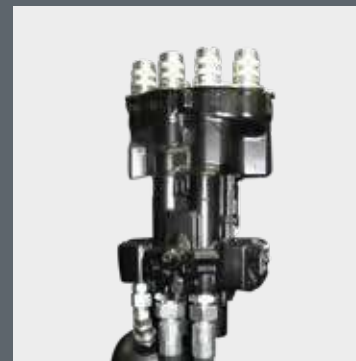
- A megfelelő munkaeszköz-pozíció keresésének most vége. Nincs rálátás a munkaeszköz-pozícióra alsó állásban? Nem probléma! A munkaeszköz gombnyomásra mindig automatikusan visszaáll az előre beállított pozícióba.
- Elég egyetlen gombnyomás – és a bekapcsolható nívószabályozásnak köszönhetően az egyszer már beállított munkaeszköz-pozíció mindig ugyanaz marad: Ezzel időt takarít meg és kíméli az idegeit.
- Nagyon egyszerű és mechanikusan működik: Oldja ki a fogantyú peckét, állítsa be, majd szorítsa meg.
- A Clou: Mivel a Return-to-level be van építve a gémszerkezetbe, ez a funkció mindig a gépkezelő rendelkezésére áll, akkor is, ha a homlokrakodót egy másik traktorra szereli.
- Az elektromosan kapcsolható gyorsítítás hozzátartozik a sorozatban gyártott Return-to-level funkcióhoz.
- Egyértelmű előny: A nívóautomatika jóvoltából a rakodás és gyorsítítás gyorsabb és hatékonyabb.





HYDRO-FIX – a gyors hidraulika csatlakozás

- Az összes hidraulikavezeték gyorsan lehet csatlakoztatni és szétbontani – egyetlen kézmozdulattal.
- A STOLL Hydrofix (négyzetes, 4-utas gyorscsatlakozó) lehetővé teszi a sorozatos csatlakozást vagy leválasztást nagy nyomás alatt.
- A közkezdelt traktormárkákhoz a STOLL továbbra is Hydro-Fix rendszereket bocsát rendelkezésre.
- Az alapkivitelben felszerelt fedőmechanizmus védi a rendszert a durvább szennyeződéstől. A kifogástalan működés érdekében a rendszernek mindig tisztának kell maradnia.



Minden kapcsoló a helyén – a szelepeknek köszönhetően

- Az új szelepblokkot kompakt kialakítás jellemzi – ez hely- és súlytakarékos megoldás, amely megkönnyíti a felszerelést a műhelyben. A szelepblokkot kifejezetten a homlokrakodó kezelésére fejlesztették ki, amelyet egyszerűen, közvetlenül a Hydro-Fix alá kell szerelni.
- A homlokrakodó kiegészítő funkcióit irányító kapcsolókat a Pro Control joystick-el együtt a joystick-en helyezték el.
- Egyaránt kapható a Pro Control, illetve a Base Control vezérlőrendszerhez való szelepblokk is.

Ez talál!

A munkaeszközt csordultig lehet tölteni – a nagyobb bebillentési szög és telikanál funkció jóvoltából

- Minden bent marad: Nincsenek jelentős veszteségek.
- Maximális bebillentési szög: A földön 40° és 46° között – felemelt állapotban akár 69° .
- STOLL különleges jellegzetessége a telikanál funkció! Mindig tele kanál, nincsenek jelentős veszteségek.
- Rakodás közben több fér a munkaeszközbe – és minden ott is marad.

Eredmény: A rakodás hatékonysága érzékelhetően megnő.



Ez történik a gyakorlatban: A teli kanál emelés közben is teli kanál marad a telikanál funkció jóvoltából. Az eredmény: Nincs jelentős veszteség, nagy rakodó teljesítmény. A rendszer éppolyan egyszerű, mint amilyen zseniális. A rakodókanál felemelése után, emelés közben a rakodó a kanalat további 24 fokkal tovább tudja dönteni. Így a rakomány a kanálban marad.

A munkaeszközök felszerelése – csak egy rövid boxkiállítás



1 Közelítse meg és akassza be a homlokrakodót.



2 Billentse meg a munkaeszközt – a rögzítő mechanizmus automatikusan reteszlődik.



3 Csatlakoztassa a hidraulikát.

Minden munkaeszköz talál – más gyártók eszközei is

- A STOLL homlokrakodóra az ügyfél felszerelheti az összes Euro típusú eszköztartóval rendelkező munkaeszközt.
- Más gyártók csatlakozórendszerei is illenek a STOLL homlokrakodóhoz – a kombinált csatlakozókeretünk jóvoltából.



Tenias adapter



Euro



Euro + Alő



Euro + (MX) - FR



Euro + SMS

Az innovációból funkció lesz.



3. és 4. hidraulikakör (itt mint dugós csatlakozó)
A hidraulikus munkaeszközök egyszerű kezeléséhez, mint amilyen a szilázsfo-
gó, bálamegfogó vagy bálaszállító targonca.



Fix munkaeszköz
2 utas csatlakozó a 3. és 4. hidraulikakörhöz.



Gombnyomásra működő munkaeszköz-rögzítő mechanizmus, még
kényelmesebb eszközcsere, leszállás nélkül – a HYDRO-LOCK-al.



A hidraulikavezetékek még gyorsabb csatlakoztatása érdekében az
eszközfelfogatást is ellátták Hydro-Fix rendszerrel.

Minden innovatív fejlesztésünknel egy dologra fókuszálunk: Funkcionalitás a mindennapokban. Csak akkor vagyunk elégedettek, ha Ön maximumot tud teljesíteni gépeivel a mezőn vagy az istállóban.



Leereszkedésgátló

- Megakadályozza a homlokrakódó hirtelen leereszkedését.
- Megfelel az EN 12525/A1 követelményeinek.

Nem teljesíti a személyemelő kosarakra vonatkozó törvényes követelményeket.



Comfort-hidraulika

- Választókapcsoló a homlokrakódó, vagy a hátsó hidraulika aktiválására, a szimultán dupla kiosztás ki van zárva.

Szabályszerű szereléssel ki kell zárni a külső működtetést.



A valódi harmadik hidraulikakör: REAL³

- Harmadik hidraulikakör a munkaeszközök irányítására a homlokrakódó vezérlésétől függetlenül.
- A munkaeszközt közvetlenül a traktor hidraulika szivattyúja táplálja.
- A munkaeszközök optimális használata funkcióik egyidejű végrehajtásának köszönhetően.



Hogy minden áttekinthető legyen: A kamera rendszer

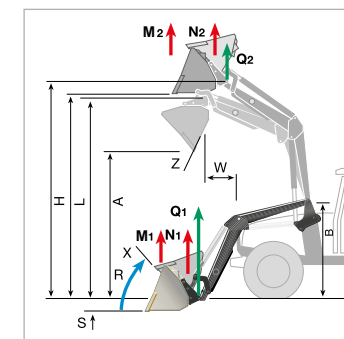
- A célra irányítva, pontosan dolgozni – a kamera rendszer segítségével a gépkezelő jobban lát.
- Nagyobb komfort és hatékonyabb munka az eszközökkel.

A technika megszállottja?

Minden adat pillanatok alatt!

Az érzelmi oldal mellett számos ügyfelünknek fontos a számok, adatok és tények racionális ismerete. Szívesen nyújtjuk Önnek a szükséges átláthatóságot.

FS / FZ ProfiLine				8		10		20		30		40		45		50		60		80.1		100	
				8.1	FS	10.1	FS	20.1	FS	30.1	FS	40.1	45.1	50.1	60.1	80.1	100						
Típus			FZ	FS	FZ	FS	FZ	FS	FZ	FS	FS	FZ	FS	FZ	FS	FZ	FS	FZ	FS	FZ	FS	FZ	FS
Alkalmos a következő teljesítményű traktorokhoz kW / LE			kW	35-65		50-75		50-80		65-90		65-105		90-130		110-170		130-200		> 184		> 250	
Emelőerő az eszközforgócsapban	lent	Q1	daN	2 060		2 120		2 620		2 380		2 730		2 900		3 030		3 190		3 690		3 690	
	felt	Q2	daN	1 590		1 590		1 960		1 830		2 100		2 360		2 600		2 730		3 160		3 160	
Emelőerő (kanál) 300 mm-re az eszközforgócsaptól	lent	N1	daN	2 060	1 740	2 120	1 810	2 620	2 250	2 380	2 060	2 360	2 730	2 900	3 030	3 190	3 690						
	felt	N2	daN	1 590	1 320	1 590	1 330	1 960	1 640	1 830	1 550	1 780	2 100	2 360	2 600	2 730	3 160						
Emelőerő (raklap) 900 mm-re az eszközforgócsaptól	lent	M1	daN	2 060	1 320	2 120	1 400	2 620	1 730	2 380	1 620	1 870	2 730	2 900	3 030	3 190	3 690						
	felt	M2	daN	1 590	980	1 590	1 010	1 960	1 240	1 830	1 190	1 300	2 100	2 360	2 600	2 730	3 160						
Kiszakítási erő 900 mm-re az eszköz forgócsapja előtt		R	daN	1 950	1 730	2 690	1 770	2 690	2 240	2 690	2 460	2 460	2 950	3 510	3 490	3 770	4 850						
Maximális emelési magasság eszközforgócsapban		H	mm	3 450		3 740				4 070			4 260	4 460	4 760	5 020							
Átemelési magasság (H-210)		L	mm	3 240		3 530				3 860			4 050	4 250	4 550	4 810							
Kibillentési magasság		A	mm	2 380		2 690				3 010			3 210	3 410	3 700	3 970							
Kibillentési távolság		W	mm	670		700				785			785	800	840	880							
Földnyesési mélység		S	mm	210		210				210			210	210	210	210							
Gémszerkezet forgócsapja		B	mm	1 660		1 780				1 930			1 930	2 030	2 170	2 430							
Bebillentési szög	lent	X	°fok	40		46				46			46	46	42								
	utánbillentve	X1	°fok	51	-	65	-	65	-	68	-	-	68	68	69	69	69						
Kibillentési szög	lent	V	°fok	94	158	93	154	93	154	103	154	154	103	103	150	154	146						
	felt	Z	°fok	61		59				59			59	59	54								
Szivattyúkapacitás			l / min.			50				60			70	80									
Emelési idő			mp	4,4		4,8		5,9		4,9		5,7	5,5	6,2	7	8							
Eszközbebillentési idő			mp	0,6	0,5	1,3	0,6	1,3	0,8	1,1	0,7	0,7	1,2	1,3	1,3	1,4	1,0						
Eszköz kibillentési idő			mp	1,7	1,6	2,2	2,2	2,2	2,6	1,9	2,5	2,5	2,1	2,1	2,1	2,3	2,0						
Rakodógép súlya munkaeszköz nélkül			kg	406	356	465	420	475	425	540	470	480	580	680	790	850	1 250						



Gémszerkezet típus	Gémszerkezet szélesség
8/10/20/30/40/45/50/60	Standard gémszerkezet (916 mm széles gémszerkezet)
8.1/10.1/20.1/30.1/40.1/45.1/50.1/60.1/80.1	Széles gémszerkezet (1100 mm széles gémszerkezet)
100	Széles gémszerkezet (1460 mm széles gémszerkezet)

A megadott értékek középértékek. A traktor típusától függően lehetnek eltérések pluszban vagy mínuszban.
 * A traktor borulási veszélye miatt rakodómunkák végzése csak megfelelő hátsó nehezékek engedélyezett.

195 bar hidraulikus nyomással kiszámítva!



FZ gémszerkezet mechanikus párhuzamvezetéssel:
Jó megoldások profioknak profiktól



FS gémszerkezet párhuzamvezetés nélkül: Nehéz körülmények között
végzett munkához, kiváló ár-érték arány mellett

Alapfelszerelések FZ/FS ProfiLine	FZ rakodó	FZ rakodó / Return-to-level	FS rakodó
Homlokrakodó gémműködésű acélból	•	•	•
Z-Kinematika, belül szerelt vezérlőrudazat	•	•	–
Lefedett hidraulikacsövek szervizelési hozzáféréssel	•	•	•
Kettősműködésű hidraulikus munkahenger	•	•	•
Eszköz munkahenger, szinkronizált	•	•	–
Kijelző	•	•	•
DX csapágypersely a rakodó minden forgócsapjához	•	•	•
Automatikus mechanikus munkaeszköz-rögzítés	•	•	•
FZ/FS ProfiLine-hoz rendelhető felszerelések			
Elektrohidraulikus munkaeszköz-rögzítés	•	•	•
HYDRO-FIX csatlakozó: gyors hidraulika csatlakozás	•	•	•
3. és 4. hidraulikakör	•	•	•
1 karos vezérlőegység Bowden-kábelrel	•	•	•
Proporcionális elektromos működtetésű 1 karos vezérlőegység	•	•	•
ECO-Pro proporcionális vezérlés	•	•	•
COMFORT-DRIVE (elektromosan is kapcsolható)	•	•	•
Telikanál funkció	•	–	–
Munkaeszköz gyorsúrtés	–	•	–
Gémek emelése és munkaeszköz szimultán kiürítése	–	•	–
Gyorsúrtés	–	–	•
Return-to-level (nívóautomatika)	–	•	–

A változtatások jogát fenntartjuk. A képek részben extra felszereltségű berendezéseket ábrázolnak. A homlokrakodókat mindig a megfelelő eszközzel kell a földre állítani. Az ábrázolás bonyolultsága miatt egyes ábrákon ezek nem szerepelnek. A STOLL tartozékokat és a kínálatban szereplő alkatrészeket kizárólag csak rendeltetésük szerint szabad a STOLL homlokrakodókkal használni.



Wilhelm STOLL Maschinenfabrik GmbH
Bahnhofstr. 21 | 38268 Lengede
Telefon: +49 (0) 53 44 / 20-222
Fax: +49 (0) 53 44 / 24-9182

www.stoll-germany.com