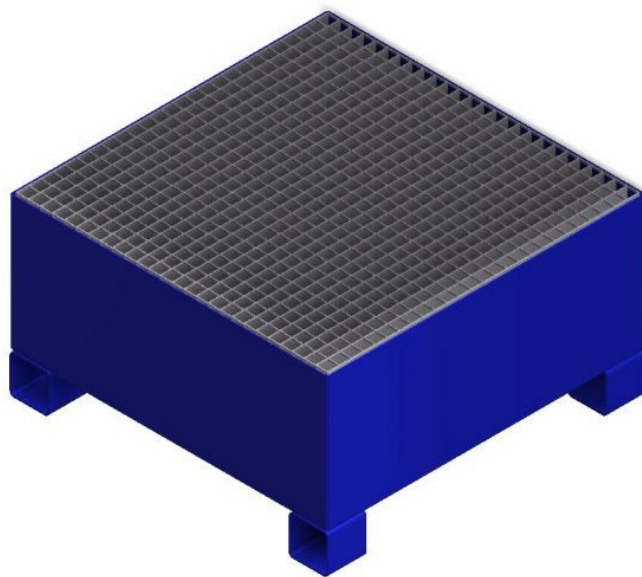


1 hordós kármentő tálca, folyadékfelfogó tálca

Mérete: 815x815x450 mm

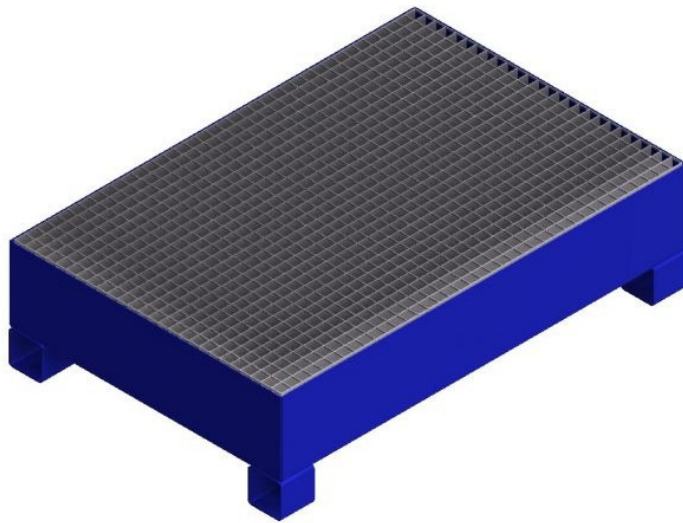
- 3 mm vastag lemezből készült acél konstrukció, 60 és 200 l-es hordók, tartályok előírás szerinti tárolásához.
- Űrtartalom: 200 l
- Porszórt vagy tűzhorganyzott kivitel
- Tűzhorganyzott ráccsal vagy rács nélkül rendelhető
- Targoncával 4 oldalról aláfogható
- 100 mm-es aláfogási magasság



2 hordós kármentő tálca, folyadékfelfogó tálca

Mérete: 1215x815x325 mm

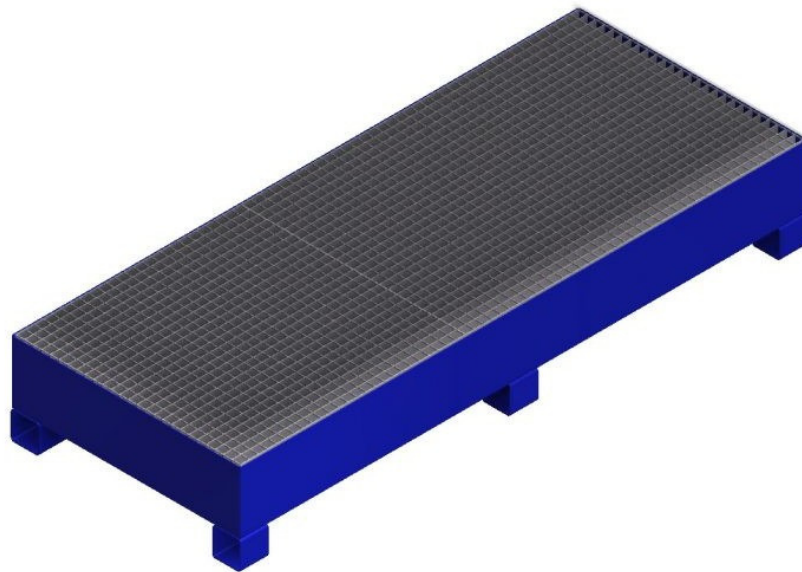
- 3 mm vastag lemezből készült acél konstrukció, 60 és 200 l-es hordók, tartályok előírás szerinti tárolásához.
- Űrtartalom: 200 l
- Porszórt vagy tűzhorganyzott kivitel
- Tűzhorganyzott ráccsal vagy rács nélkül rendelhető
- Targoncával 4 oldalról aláfogható
- 100 mm-es aláfogási magasság



3 hordós kármentő tálca, folyadékfelfogó tálca

Mérete: 2015x815x325 mm

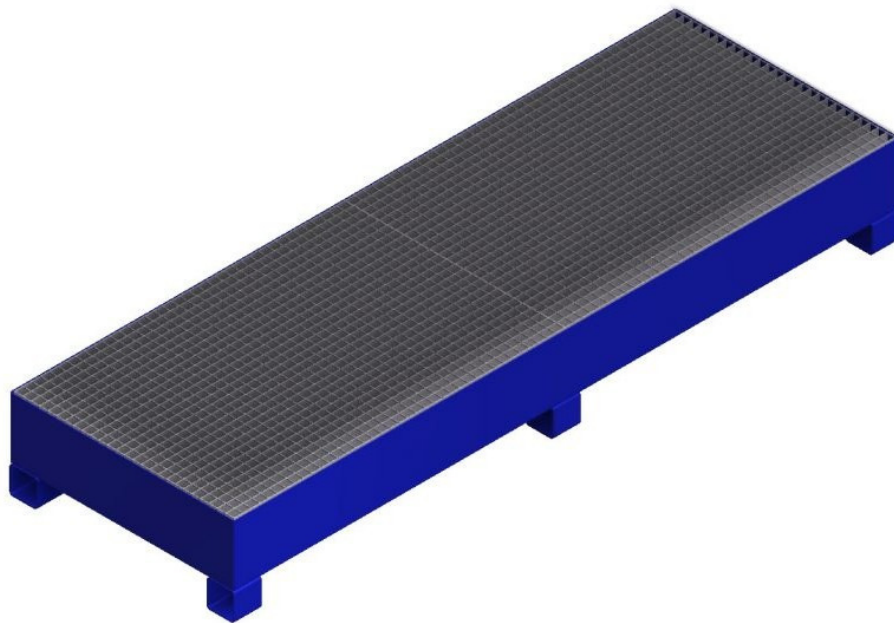
- 3 mm vastag lemezből készült acél konstrukció, 60 és 200 l-es hordók, tartályok előírás szerinti tárolásához.
- Űrtartalom: 320 l
- Porszórt vagy tűzhorganyzott kivitel
- Tűzhorganyzott ráccsal vagy rács nélkül rendelhető
- Targoncával 4 oldalról aláfogható
- 100 mm-es aláfogási magasság



4 hordós kármentő tálca, folyadékfelfogó tálca

Mérete: 2415x815x325 mm

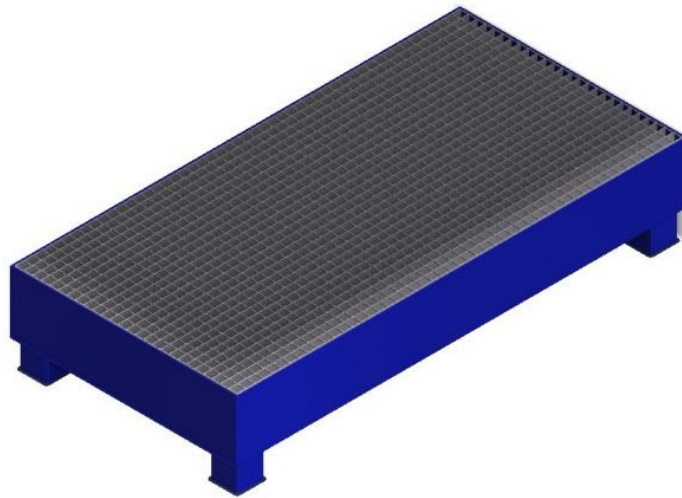
- 3 mm vastag lemezből készült acél konstrukció, 60 és 200 l-es hordók, tartályok előírás szerinti tárolásához.
- Űrtartalom: 385 l
- Porszórt vagy tűzihorganyzott kivitel
- Tűzihorganyzott ráccsal vagy rács nélkül rendelhető
- Targoncával 4 oldalról aláfogható
- 100 mm-es aláfogási magasság



Kármentő tálca, folyadékfelfogó tálca 256 lűrtartalom

Mérete: 1615x815x325 mm

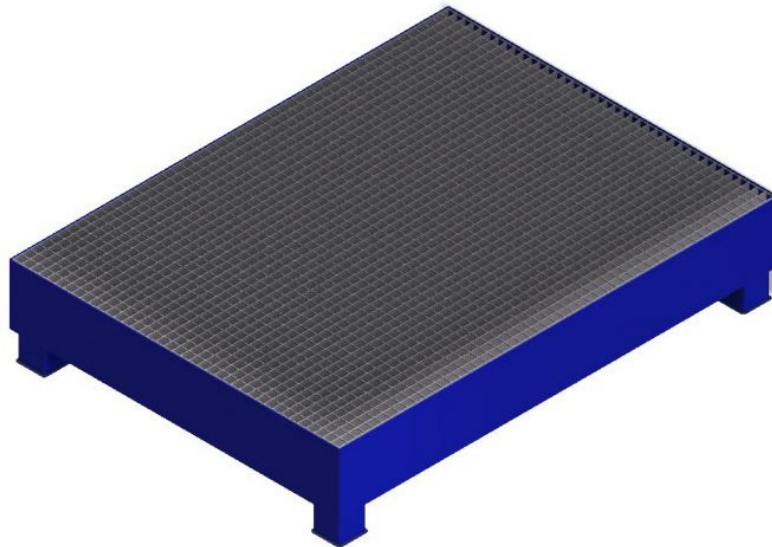
- 3 mm vastag lemezből készült acél konstrukció, 60 és 200 l-es hordók, tartályok előírás szerinti tárolásához.
- Űrtartalom: 256 l
- Porszórt vagy tűzhorganyzott kivitel
- Tűzhorganyzott ráccsal vagy rács nélkül rendelhető
- Targoncával 4 oldalról aláfogható
- 100 mm-es aláfogási magasság



Kármentő tálca, folyadékfelfogó tálca 395 lűrtartalom

Mérete: 1615x1215x325 mm

- 3 mm vastag lemezből készült acél konstrukció, 60 és 200 l-es hordók, tartályok előírás szerinti tárolásához.
- Űrtartalom: 395 l
- Porszórt vagy tűzihorganyzott kivitel
- Tűzihorganyzott ráccsal vagy rács nélkül rendelhető
- Targoncával 4 oldalról aláfogható
- 100 mm-es aláfogási magasság



Kármentő kocsi, folyadékfelfogó kocsi

Mérete: 1215×815 mm

- 3 mm vastag lemezből készült acél konstrukció, 60 és 200 l-es hordók, tartályok előírás szerinti tárolásához, mozgatásához.
- 2 db fix és 2 db forgó-fékes görgővel
- Úrtartalom: 200 l
- Porszórt vagy tűzhorganyzott kivitel, tűzhorganyzott ráccsal

